

Nr

A

B

C

D

E

F

G

H

I

J

K

L

M

N

O

P

R

S

T

U

V

W

X

Y

Z

1. Obiekt zabytkowy

DOM MIESZKALNY - Rynek 3

2. Miejscowość

OTMUCHÓW

3. Wiek

XIV/XV

4. Styl

barok

5. Kubatura m³

540

6. Powierzchnia w m²

a) zabytkowa: 98 b) użytkowa: 196

20. Przynależność administracyjna

a) województwo

opole

b) powiat

bródzki

c) gmina

otmuchów

7. Materiał budowlany

Przed zniszczeniem

Po odbudowie

11. Ilość budynków

1

14. Grunty należące do zabytku:

ha

a) ściany

cegła

b) sklepienia

—

c) stropy

drewno

d) więzania dachu

—

e) krycie dachu

dach.

12. Ilość kondygnacji

2

a) ogrody stylowe

—

13. Użytkowanie wnętrza według ilości:

a) izb mieszkalnych

3

b) sady i grunty uprawne

—

c) lasy

—

d) wody

—

e) inne

—

21. Stacja

Nazwa stacji

Odległość od stacji w km

a) kolejowa

otmuchów

b) autobusowa

—

22. Właściciel i jego adres

M. K. N.

8. Wyposażenie architektoniczne

frazga. sklep. kolebk.
miejst. barch.

15. Przeznaczenie pierwotne budynku

mieszkanie

16. Użytkowanie w latach ubiegłych

—

17. Użytkowanie obecne

—

18. Nadaje się do użycia na

—

23. Użytkownik i jego adres

M. Z. B. M.

24. Inwestor i jego adres

M. K. i Szt.

9. Autorzy i data budowy i przebudowy

Zbudowany w. XVIII.
Przebudowany w. XX

19. Data, rodzaj i stopień zniszczeń i odbudowy

Data

O P I S

Zniszczenia %

Odbudowa %

VIII.1939 r.

XI.1939 r.

XII.1945 r.

1954

zniszc. dach - odbud.

1959

zniszc. og. spowod. wylew. 10

1963

stan dobry

25. Rejestr zabytku Nr 898/64

rok 23.V. 1964

miejsce przechowywania

26. Nazwa księgi hipotecznej

27. Nr hipoteczny

28. Akta

29. Fotografie

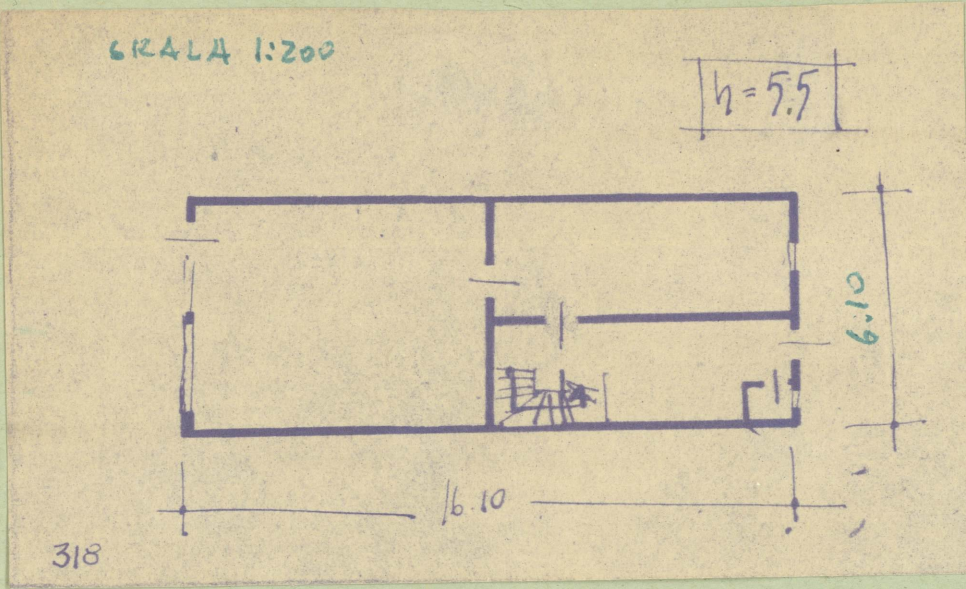
30. Inwentaryzacja pomiarowa

10. Udostępnienie

dobry

Z Y X W V U T S R P O N M L K J I H G F E D C B A Nr

31. Szkic sytuacyjny, plan schematyczny, uwagi opisowe, fotografia



32. Przebieg prac konserwatorskich

Rok	Wyszczególnienie prac	Koszt tys. zł
1972	Remont bieżący	3.837,-

33. Koszty w tys. zł	Przewidywane	Rzeczywiste

34. Inspekcje

35. Uwagi różne

- Steinborn B., Otmuchów-Paczków, Wrocław 1962.
- Katalog Zabytków T. VII, z. 3

36. Wypełnił dnia 9.10.72
J. Wójcik

37. Sprawdził dnia VIII. 1973 r.
M. Kucharski