

1. Obiekt

**TWIERDZA NYSA – REDUTA KAPUCYŃSKA**

2. Czas  
powsta  
nia  
**1743 -  
1746**

3. Miejscowość

**NYSA**

11. Zdjęcia, rzut, przekrój, sytuacja, orientacja

Orientacja skala 1:15000



4. Adres

nr hipoteczny obręb Nysa – Miasto – Śródmieście  
ark. 24 dz. nr 7/5

5. Przynależność administracyjna

województwo Opolskie  
powiat Nyski  
gmina Nysa

6. Poprzednie nazwy miejscowości

Neisse  
Kapuziner Redoute

7. Przynależność administracyjna  
przed 1.01. 1999

województwo Opolskie  
gmina Nysa

8. Właściciel i jego adres

Daewoo – FSO  
ul. Szlak Chrobrego

9. Użytkownik i jego adres

Daewoo – FSO  
ul. Szlak Chrobrego

10. Rejestr zabytków

Nr 2107/84

fot. 1. Reduta Kapucyńska; widok od południa





## 12. Autorzy, historia obiektu, określenia stylu

Autor: G. C. Walrave

1743 – 46 – zbudowano redutę jako element Obwałowań Kapucyńskich, data na zworniku wewnętrznego portalu bramy FR Anno 1744 może dotyczyć ukończenia budowy części murowanych

II połowa XIX w. - po wyburzeniu przeciwstraży oraz zasypaniu fos i zalewu redutę przeznaczono na magazyny. Wykonano szereg zmian adaptacyjnych polegających na: zamurowanie części wąskich okien – strzelnic i przebicie nowych, szerszych w ścianach wewnętrznych dziedzińca, podział wewnątrz poprzecznymi ściankami, usunięcie portalu zewnętrznego portalu bramy, usunięcie profili ziemnych wałów górnych.

1910 – wzniesiono budynek kasyna oficerskiego na południowo-wschodnim narożu kwadratu reduty  
po 1945 r - ścięto część narożnika przeciwnego (płn-zach.)

Przykład dzieła fortyfikacyjnego szkoły staropruskiej

## 13. Opis (sytuacja, materiał i konstrukcja, rzut, bryła, elewacje, wnętrze, wyposażenie, instalacje)

Reduta zlokalizowana na prawym brzegu rzeki Nysy, przy ul. Szlak Chrobrego.

Złożona z nasypów ziemnych oskarpowanych ceglanymi murami i ceglanych wewnątrz kazamatowych.

Założona na planie prostokąta zbliżonego do kwadratu (90 na 86 m.) z kolistym dziedzińcem otoczonym sklepionymi kolebkowo kazamatami koszarowo- magazynowymi.

Ceglane mury elewacji ze skromnym detalem kamiennym klasycystycznego portalu wewnętrznego bramy podzielone rytmicznie rozmieszczonymi otworami strzelnic i zwieńczone „rolką” ceglanego gzymsu kordonowego.

Ceglana elewacja zewnętrzna – gładka.

Sklepienia kazamatów przykryte warstwą ziemi, pozbawione obwałowań stanowisk strzeleckich i artyleryjskich.

Rozebrane zostały dwa zewnętrzne narożniki, (północno-zachodni i południowo wschodni). Na Wałach znajduje się budynek dawnego kasyna.

Fosa zewnętrzna splantowana. Obiekt wyposażony w instalację elektryczną.

Zabytkowego wyposażenia i instalacji brak.

14. Kubatura	15. Powierzchnia użytkowa	16. Przeznaczenie pierwotne obronne	17. Użytkowanie obecne brak
18. Prace budowlane i konserwatorskie, ich przebieg i dokumentacja		<p>19. Stan zachowania (fundamenty, ściany zewnętrzne, ściany wewnętrzne, sklepienia, stropy, konstrukcje dachowe, pokrycie dachu, wyposażenie i instalacje)</p> <p>Fundamenty i ściany zewnętrzne – stan dobry. Rozebrano dwa narożniki zewnętrzne północno-zachodni i południowo-wschodni.  Ściany wewnętrzne – stan dobry.  Sklepienia, kolebkowe – stan dobry.  Nasypy ziemne nad sklepieniami – zniwelowane i pozbawione profili.  Fosa zewnętrzna zniwelowana.  Obiekt wyposażony w instalację elektryczną.  Zabytkowego wyposażenia brak.</p>	
		<p>20. Najpilniejsze postulaty konserwatorskie</p> <ul style="list-style-type: none"> <li>- adaptować obiekt na funkcje użytkowe</li> <li>- zachować formę i detal architektoniczny</li> <li>- przywrócić połączenia obu poziomów (dziejnińca i tarasu) pochylnią i poterną</li> <li>- wprowadzić stylowe zamknięcia i bramy wg istniejących w Reducie Kardynalskiej</li> </ul>	



21. Akta archiwalne (rodzaj akt, numer i miejsce przechowywania)

Reduta Kapucyńska w Nysie – Inwentaryzacja – maszynopis w zbiorach Wydziału Architektury Politechniki Wrocławskiej

22. Biblioteka

W. Dumbky „Die Deutschen Festungen 1871 – 1914“, Frankfurt 1987;  
A. Klose „Festung Neisse“, Hagen 1980;  
E. Małachowicz, A. Stupak „Nowożytnie fortyfikacje Twierdzy w Nysie” – maszynopis 1986, zbiory WKZ Opole;  
M. Małachowicz „Konserwatorskie Studium Ochrony i Zasad Zagospodarowania Zespołu Pofortecznego w Formie Ochrony Obszarowej – Forteczny Park Kulturowy Twierdza Nysa” – maszynopis 2000, WKZ Opole;  
R. Wagner „Grundriss der Fortifikation“, Berlin 1870;

23. Źródła ikonograficzne fotograficzna (rodzaj, miejsce przechowywania, sygnatury)

24. Uwagi różne

25. Opracował

tekst Maciej Małachowicz

plany i rysunki Maciej Małachowicz

zdjęcia fotograficzne Maciej Małachowicz

miejsce przechowywania negatywów Wrocław ul. Orłowskiego 11

KARTA PO WYPEŁNIENIU PODLEGA OCHRONIE NA PODSTAWIE PRZEPISÓW PRAWA AUTORSKIEGO

26. Adnotacje o inspekcjach, informacje o zmianach (daty, imiona i nazwiska wypełniających)

27. Załączniki

- nr 1. Rysunki pomiarowe
- nr 2. Rysunki pomiarowe
- nr 3. Rysunki pomiarowe
- nr 4. Rysunki pomiarowe

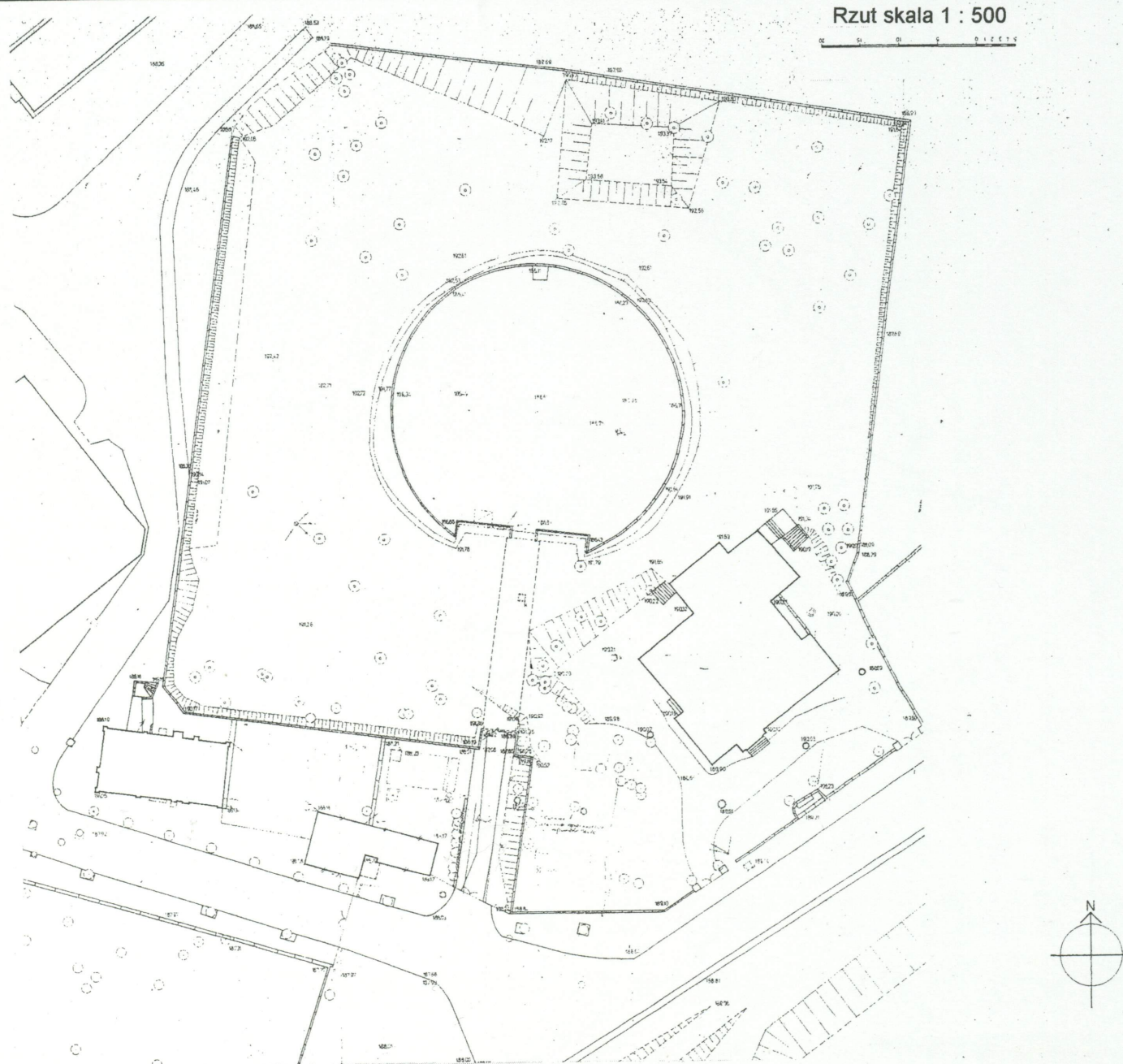


2. Obiekt (nazwa jak w karcie)	
--------------------------------	--

3. Zawartość wkładki (nazwa obiektu lub materiału uzupełniającego)
--

## TWIERDZA NYSA – REDUTA KAPUCYŃSKA

## RYSUNKI POMIAROWE





1. Miejscowość, gmina, województwo

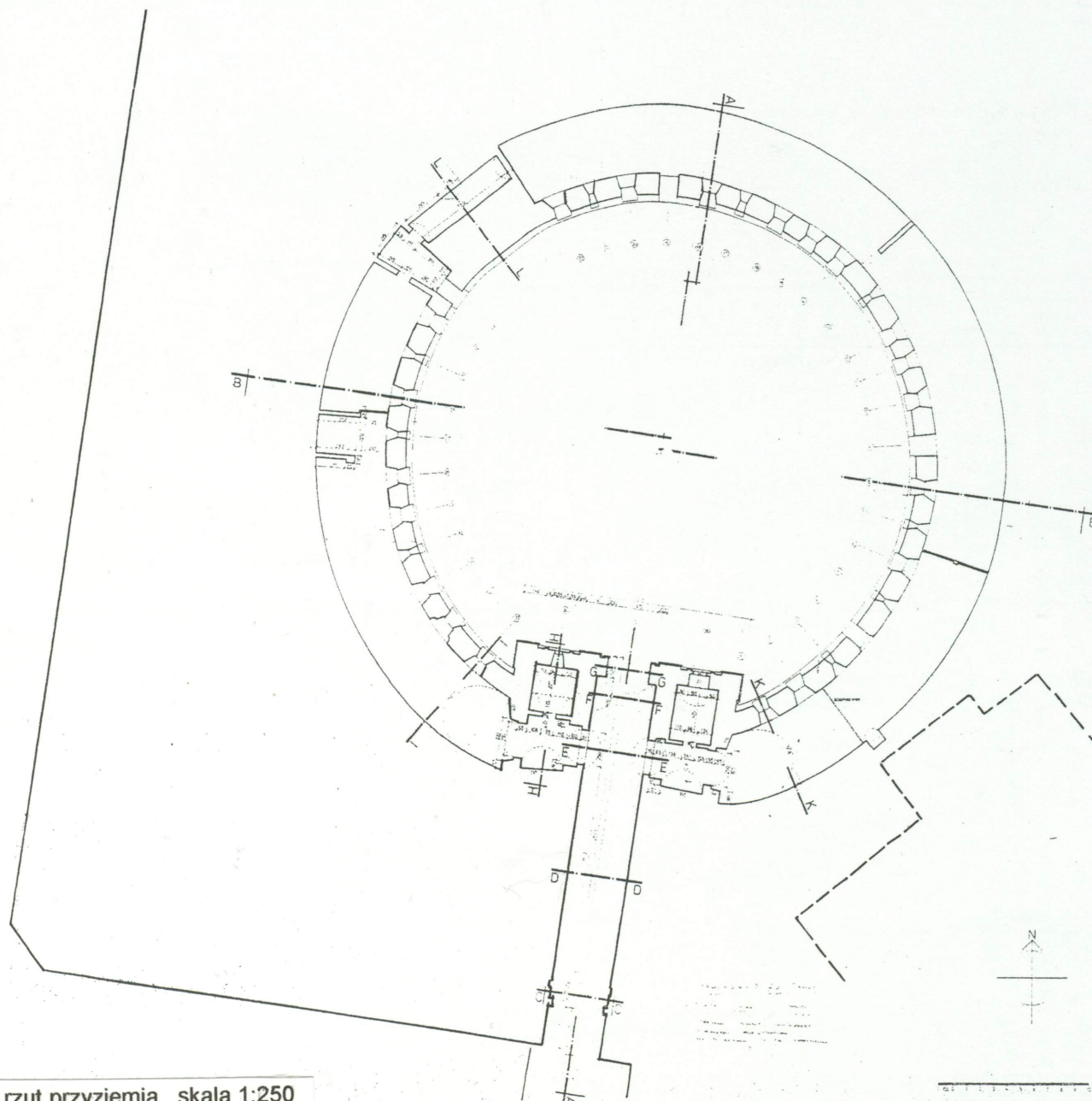
NYSA, GMINA NYSA, WOJEWÓDZTWO OPOLSKIE

2. Obiekt (nazwa jak w karcie)

TWIERDZA NYSA – REDUTA KAPUCYŃSKA

3. Zawartość wkładki (nazwa obiektu lub materiału uzupełniającego)

RYSUNKI POMIAROWE

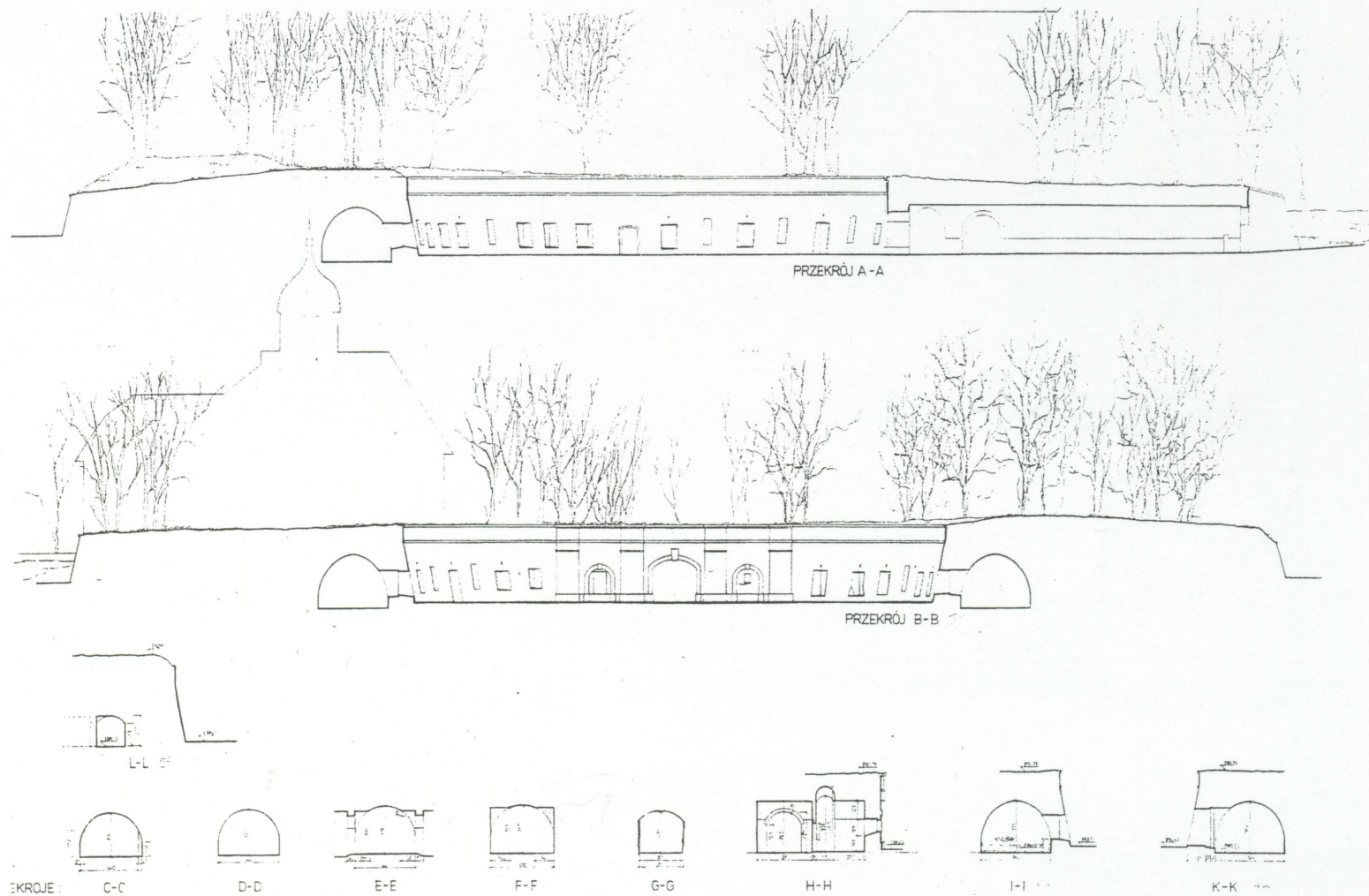


Reduta Kapucyńska rzut przyziemia skala 1:250



1. Miejscowość, gmina, województwo	2. Obiekt (nazwa jak w karcie)	3. Zawartość wkładki (nazwa obiektu lub materiału uzupełniającego)
NYSA, GMINA NYSA, WOJEWÓDZTWO OPOLSKIE	TWIERDZA NYSA – REDUTA KAPUCYŃSKA	RYSUNKI POMIAROWE

Przekroje skala 1:250





1. Miejscowość, gmina, województwo

**NYSA, GMINA NYSA, WOJEWÓDZTWO OPOLSKIE**

2. Obiekt (nazwa jak w karcie)

**TWIERDZA NYSA – REDUTA KAPUCYŃSKA**

3. Zawartość wkładki (nazwa obiektu lub materiału uzupełniającego)

**RYSUNKI POMIAROWE**

Elewacje skala 1:250

