

A	B	C	D	E	F	G	H	I	J	K	L	Ł	M	N	O	P	R	S	T	U	V	W	X	Y	Z	Nr
---	---	---	---	---	---	---	---	---	---	---	---	---	---	---	---	---	---	---	---	---	---	---	---	---	---	----

1. Obiekt  
**TWIERDZA NYSA – FORT BLOKHAUZ**

2. Czas  
powstania  
1741, 1745,  
1809, 1839-50,  
1878-1880

3. Miejscowość  
**NYSA**

11. Zdjęcia, rzut, przekrój, sytuacja, orientacja



Orientacja skala 1:15000



Fot. 1. Wnętrze fortu - Widok ogólny od południa

4. Adres  
nr hipoteczny obręb Nysa – Miasto – Zamłynie  
ark. 30-1 dz. nr 11; ark. 30 dz. nr 3 (woda)

5. Przynależność administracyjna  
województwo Opolskie  
powiat Nyski  
gmina Nysa

6. Poprzednie nazwy miejscowości  
Neisse  
Blokhaus Schanze, Fort nad Bielawką,  
Fort Wodny

7. Przynależność administracyjna  
przed 1.01. 1999  
województwo Opolskie  
gmina Nysa

8. Właściciel i jego adres  
Gmina Miejska w Nysie;  
Regionalny Zarząd Gospodarki Wodnej  
ul. Norwida 34 Wrocław

9. Użytkownik i jego adres  
TPF Oddział Opolski  
48-300 Nysa, ul. Bolesława Śmiałego 18

10. Rejestr zabytków

Nr data



## 12. Autorzy, historia obiektu, określenia stylu

1741 – zbudowany przez Austriaków

ok. 1745 – przebudowany w lunetę

1807 – poprawiony

maj 1807 – zniszczony

1809 – nowowytbudowany

1810 – wzmacniany

1839 –50 – rozbudowywany

1878 – 1880 – przebudowany ostatecznie na jednowałowy

od 1910 – przeznaczony na magazyn amunicji

## 13. Opis (sytuacja, materiał i konstrukcja: rzut, bryła, elewacje, wnętrze, wyposażenie, instalacje)

Znajduje się na terenie zespołu parkowego wpisanego do rejestru. Zbudowany z nasypów ziemnych z wodną fosą oraz ceglanych budowli kazamatowych (32 schrony trawersów, schron windy amunicyjnej i schron główny oraz schron latrynowy). Na środku dziedzińca znajdują się kamienne fundamenty XVIII w. blokhausu. Założony na zarysie czworobocznej lunety otoczony wałami ziemnymi bez oskarpowania zamkniętej niskim wałem szczytowym o załamanej linii, flankującym bramę dostępną przez groblę nad fosą stawem. Wnętrze fortu podzielone potężną ziemną poprzecznicą. Elewacje obiektów kubaturowych wykonane z cegły. Wnętrza schronów sklepienie kolebkowo. Obiekt posiada przyłącze energetyczne, studnię i zbiornik szamba.

<p>14. Kubatura obiektów użytkowych – 2734 m.</p>	<p>15. Powierzchnia użytkowa teren fortu -14 577 m. ob. użytkowych – 950 m</p>	<p>16. Przeznaczenie pierwotne obronne</p>	<p>17. Użytkowanie obecne brak</p>
<p>18. Prace budowlane i konserwatorskie, ich przebieg i dokumentacja</p> <p>1999 - inwentaryzacja budowlana obiektu – egz. w archiwum UM w Nysie 2000 – oczyszczenie obiektu z zieleni kolidującej 2001 – przyłącze energetyczne i konserwacja bramy z kratą forteczną</p>		<p>19. Stan zachowania (fundamenty, ściany zewnętrzne, ściany wewnętrzne, sklepienia, stropy, konstrukcje dachowe, pokrycie dachu, wyposażenie i instalacje)</p> <p>Fundamenty - stan zachowania dobry, Ściany zewnętrzne i wewnętrzne – stan dobry z niewielkimi uszkodzeniami krawędzi otworów i w partiach gzymsów wieńczących Pomieszczenia kazamatowe sklepienie kolebkowo – stan dobry Ziemne pokrycia zachowały profile przedpiersi, zostały oczyszczone z samosiewów krzewów i drzew Wyposażenie: zachowana pancerna klapa w latrynie, pojedyncze haki i zawiasy po zamknięciach drzwi i okien, zachowany szyb windy amunicyjnej Krata forteczna z bramą – po konserwacji częściowo odtworzona Obiekt posiada przyłącze elektryczne i studnię, zbiornik szamba</p> <hr/> <p>20. Najpilniejsze postulaty konserwatorskie</p> <ul style="list-style-type: none"> <li>- wpis do rejestru</li> <li>- przywrócenie historycznych zamknięć otworów</li> <li>- przywrócenie darniowania skarp</li> <li>- zagospodarowanie obiektów kubaturowych</li> </ul>	



<p>21. Akta archiwalne (rodzaj akt, numer i miejsce przechowywania)</p>	<p>24. Uwagi różne</p>
<p>22. Biblioteka  W. Dumbky „Die Deutschen Festungen 1871 – 1914“, Frankfurt 1987;  A.Klose „Festung Neisse“, Hagen 1980;  E. Małachowicz, A. Stupak „Nowożytnie fortyfikacje Twierdzy w Nysie” – maszynopis 1986, zbiory WKZ Opole;  M. Małachowicz „Konserwatorskie Studium Ochrony i Zasad Zagospodarowania Zespołu Pofortecznego w Formie Ochrony Obszarowej – Forteczny Park Kulturowy Twierdza Nysa” – maszynopis 2000, WKZ Opole;  R. Wagner „Grundriss der Fortifikation“, Berlin 1870;</p>	<p>25. Opracował  tekst Maciej Małachowicz  plany i rysunki Maciej Małachowicz  zdjęcia fotograficzne Maciej Małachowicz  miejsce przechowywania negatywów Wrocław ul. Orłowskiego 11</p> <p><i>Maciej 2002</i></p> <p>KARTA PO WYPEŁNIENIU PODLEGA OCHRONIE NA PODSTAWIE PRZEPISÓW PRAWA AUTORSKIEGO</p> <p>26. Adnotacje o inspekcjach, informacje o zmianach (daty, imiona i nazwiska wypełniających)</p>
<p>23. Źródła ikonograficzne fotograficzna (rodzaj, miejsce przechowywania, sygnatury)</p>	<p>27. Załączniki</p> <p>nr 1 rysunki pomiarowe  nr 2 rysunki pomiarowe  nr 3 rysunki pomiarowe  nr 4 fotografie  nr 5 fotografie  nr 6 rysunki archiwalne  nr 7 rysunki archiwalne  nr 8 rysunki archiwalne</p>



1. Miejscowość, gmina, województwo

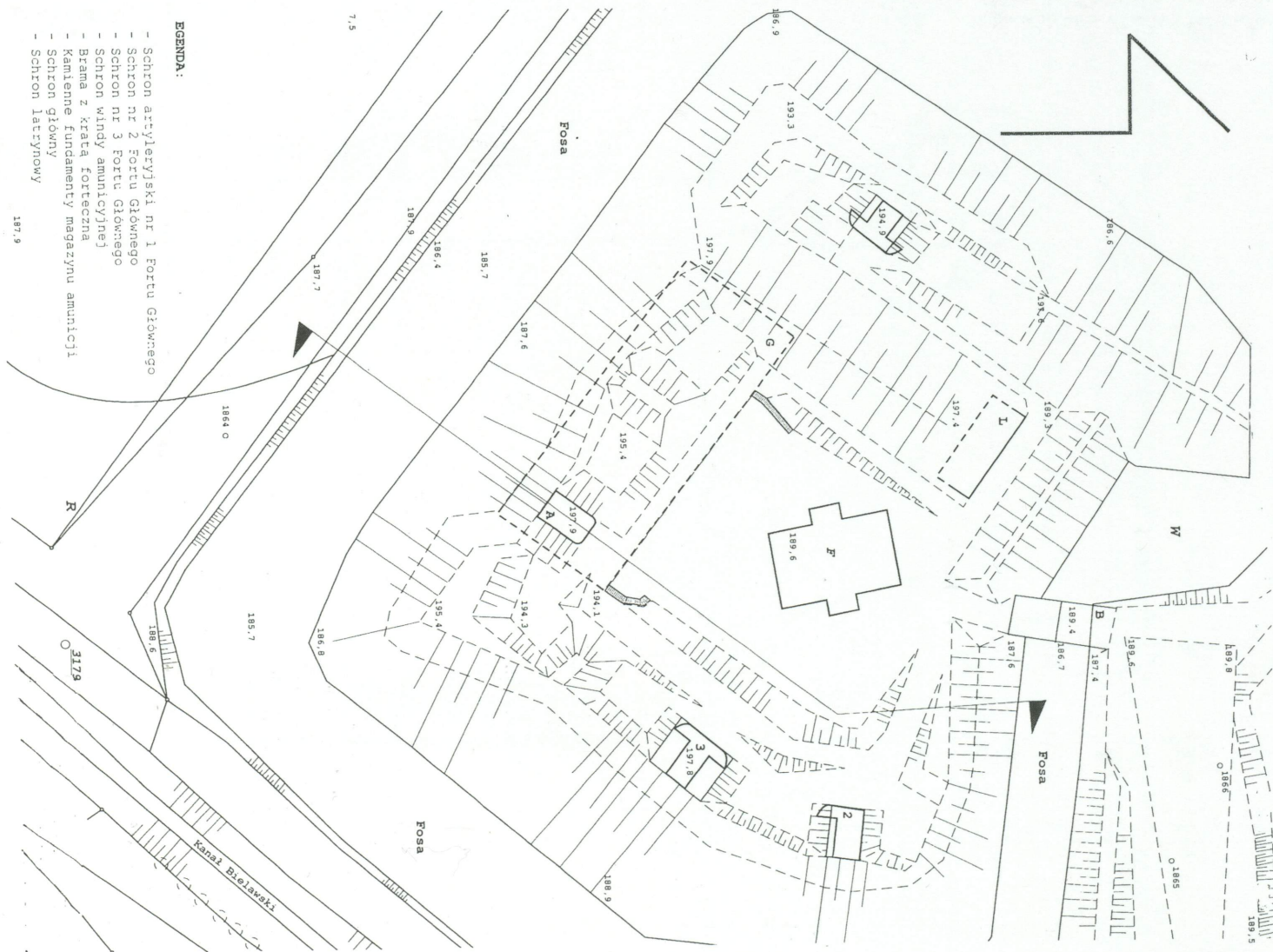
**NYSA, GMINA NYSA, WOJEWÓDZTWO OPOLSKIE**

2. Obiekt (nazwa jak w karcie)

**TWIERDZA NYSA – FORT BLOKHAUZ**

3. Zawartość wkładki (nazwa obiektu lub materiału uzupełniającego)

**RYSUNKI POMIAROWE**





1. Miejscowość, gmina, województwo

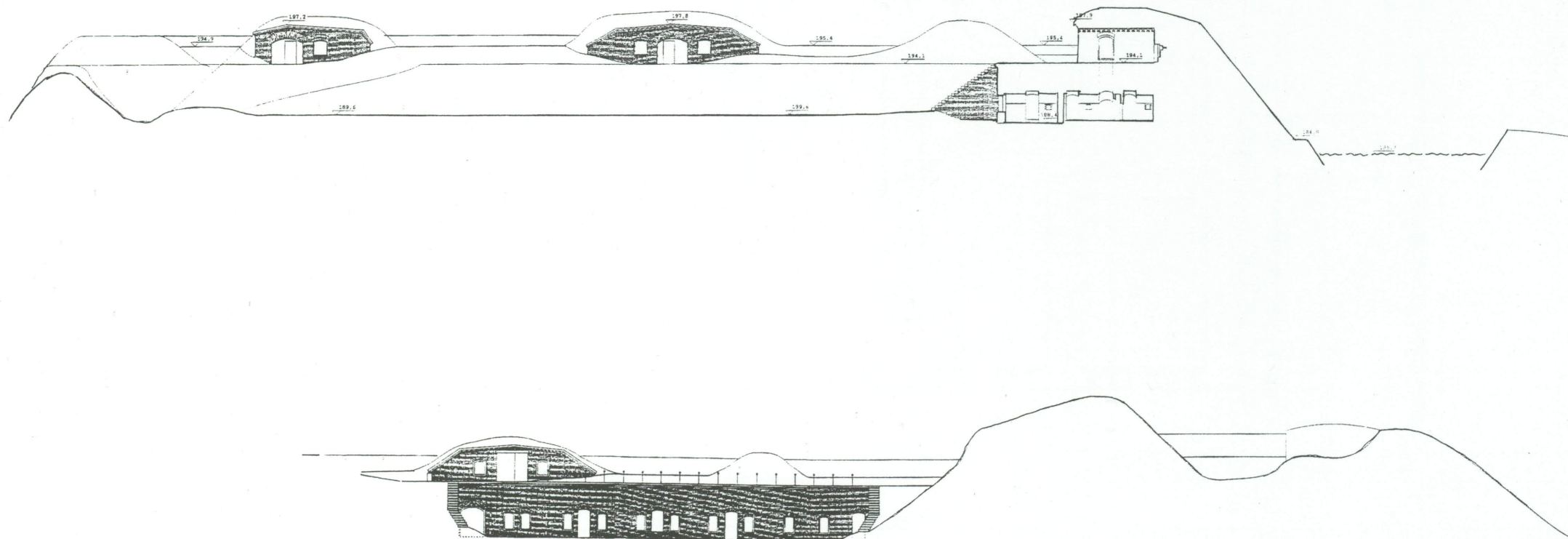
**NYSA, GMINA NYSA, WOJEWÓDZTWO OPOLSKIE**

2. Obiekt (nazwa jak w karcie)

**TWIERDZA NYSA – FORT BLOKHAUZ**

3. Zawartość wkładki (nazwa obiektu lub materiału uzupełniającego)

**RYSUNKI POMIAROWE**





1. Miejscowość, gmina, województwo

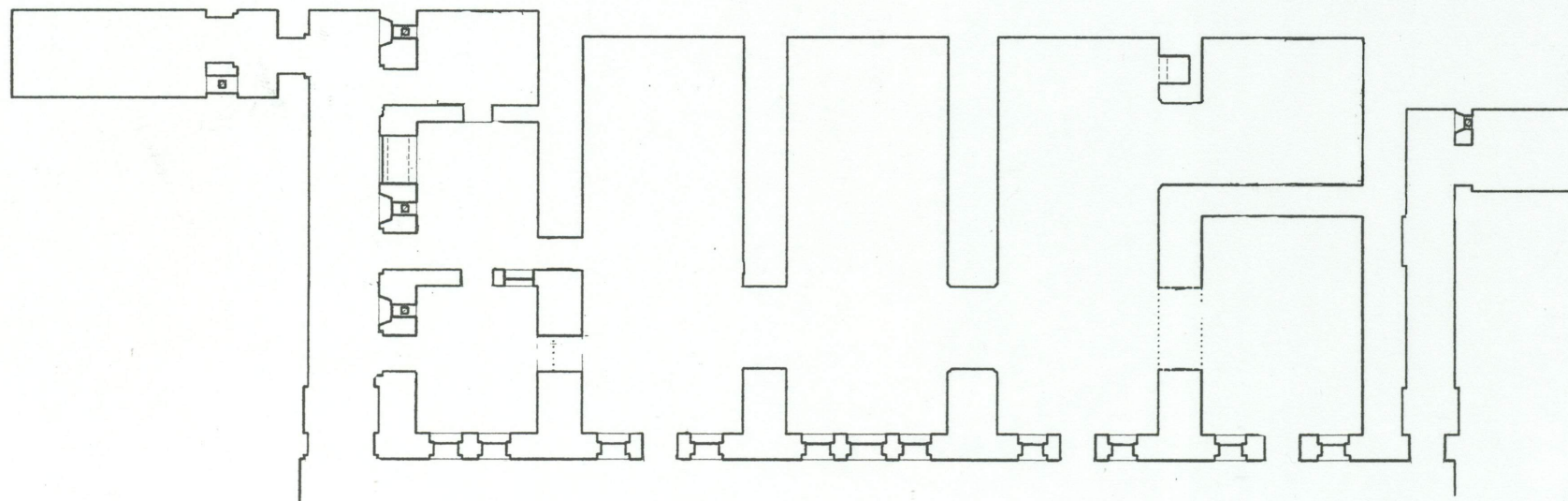
NYSA, GMINA NYSA, WOJEWÓDZTWO OPOLSKIE

2. Obiekt (nazwa jak w karcie)

TWIERDZA NYSA – FORT BLOKHAUZ

3. Zawartość wkładki (nazwa obiektu lub materiału uzupełniającego)

RYSUNKI POMIAROWE



OBSŁUGOWA - TECHNOLOGIA SKALA 1:200

Rzut schronu głównego skala 1: 200



1. Miejscowość, gmina, województwo	2. Obiekt (nazwa jak w karcie)	3. Zawartość wkładki (nazwa obiektu lub materiału uzupełniającego)
<b>NYSA, GMINA NYSA, WOJEWÓDZTWO OPOLSKIE</b>	<b>TWIERDZA NYSA – FORT BLOKHAUZ</b>	<b>FOTOGRAFIE</b>

Fot. 2  
Schron główny fortu – widok od pñ. wsch.



Fot. 3  
Schrony trawersów - widok od pñ. zach.



Fot. 4  
Kratka forteczna bramy fortu – widok od pñ.





1. Miejscowość, gmina, województwo

NYSA, GMINA NYSA, WOJEWÓDZTWO OPOLSKIE

2. Obiekt (nazwa jak w karcie)

TWIERDZA NYSA – FORT BLOKHAUZ

3. Zawartość wkładki (nazwa obiektu lub materiału uzupełniającego)

FOTOGRAFIE

Fot. 5

Schron trawersu lewego barku – widok od wsch.



Fot. 6

Poprzecznicą główną i nasypy ziemne – widok od płn.



Fot. 7

Fragment fosy wodnej wokół lewego barku – widok od wschodu









1. Miejscowość, gmina, województwo

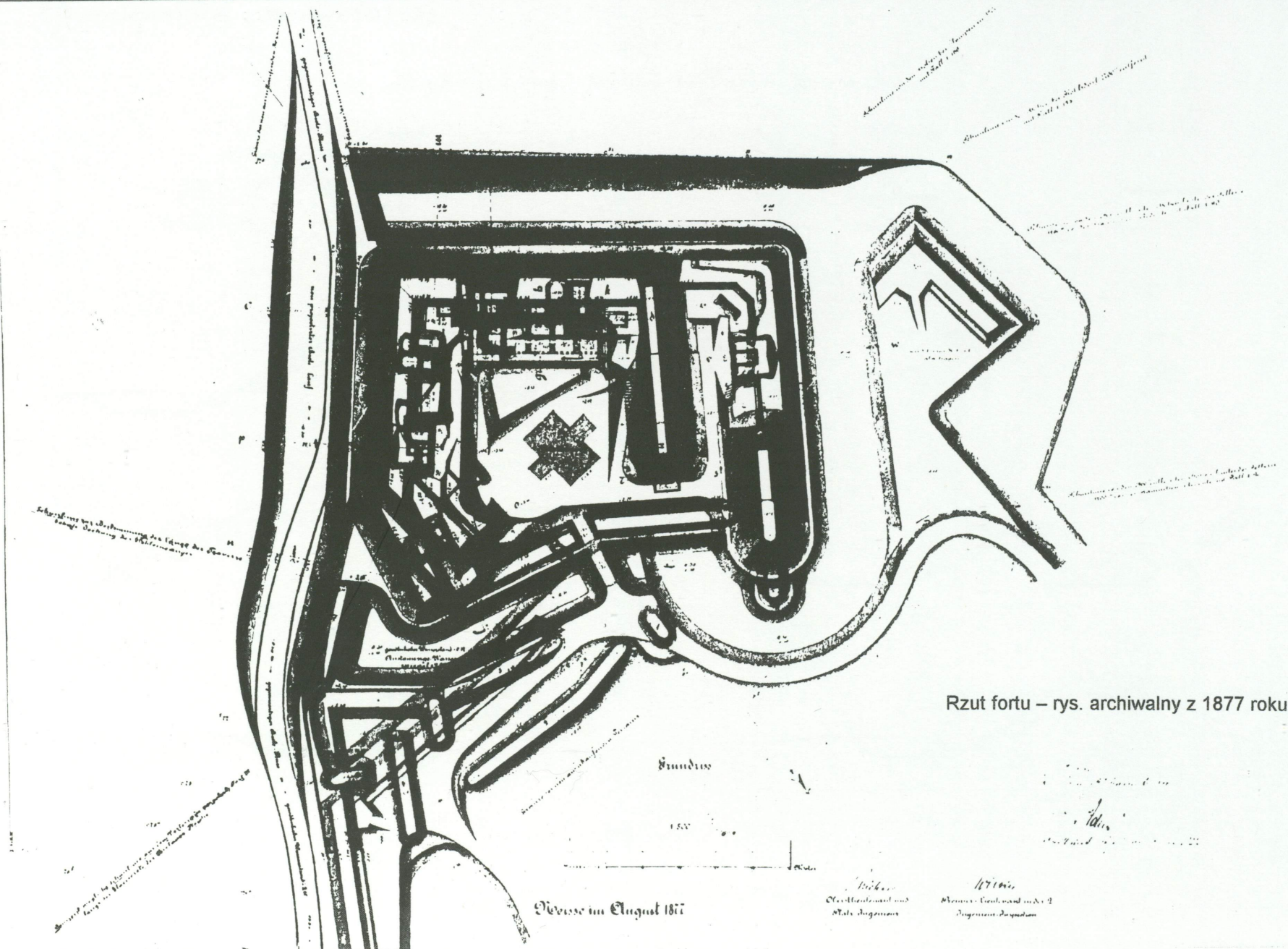
**NYSA, GMINA NYSA, WOJEWÓDZTWO OPOLSKIE**

2. Obiekt (nazwa jak w karcie)

**TWIERDZA NYSA – FORT BLOKHAUZ**

3. Zawartość wkładki (nazwa obiektu lub materiału uzupełniającego)

**RYSUNKI ARCHIWALNE**





1. Miejscowość, gmina, województwo

NYSA, GMINA NYSA, WOJEWÓDZTWO OPOLSKIE

2. Obiekt (nazwa jak w karcie)

TWIERDZA NYSA – FORT BLOKHAUZ

3. Zawartość wkładki (nazwa obiektu lub materiału uzupełniającego)

RYSUNKI ARCHIWALNE

Przekroje fortu – rys. archiwalny z 1877 roku

