

1. Obiekt

ZESPÓŁ KLASZTORNY O.O.FRANCISZKANÓW

2. Czas powstania

1902-1911

3. Miejscowość

NYSA

11. Zdjęcia, rzut, przekrój, sytuacja, orientacja

4. Adres

NYSA

ul. WOJSKA POLSKIEGO

nr hipoteczny

5. Przynależność administracyjna

województwo OPOLSKIE

gmina NYSA

6. Poprzednie nazwy miejscowości

NEISSE

Przynależność administracyjna
1 VI 1975

województwo OPOLSKIE

powiat NYSA

8. Właściciel i jego adres

Zgromadzenie o.o.Franciszkanów

W NYSIE

9. Użytkownik i jego adres

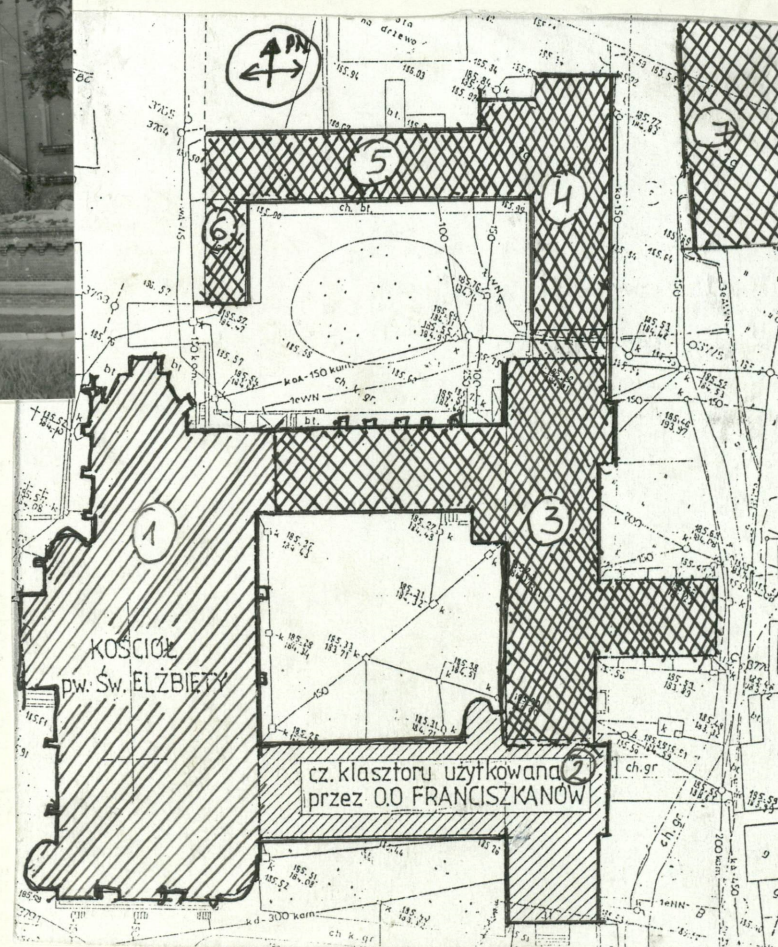
Zgromadzenie o.o.Fr.

Młodzieżowy Ośrodek Wych.

10. Rejestr zabytków

Nr data

Elewacja połdn. zespołu
klasztornego



Rzut poziomy zespołu klasztornego:

- 1.kościół św.Elżbiety Turyngskiej
- 2.pomieszczenia klasztorne
- 3.d.kolegium, ob. Zakład Wychowawczy
- 4.piekarnia
- 5.stolarnia
- 6.rzeźnia-masarnia
- 7.d.sala gimnastyczna, ob. warsztaty

12. Autorzy, historia obiektu, określenie stylu

O.ó. franciszkanie przybyli do Nysy w 1250r. i założyli klasztor przy ul. Brackiej.

W 1810r. władze pruskie edyktem sekularyzacyjnym rozwiązują zakony męskie i żeńskie. Franciszkanów wypędzają z miasta.

W 1895r. na skutek prośby prowincjała Prowincji Saksońskiej rząd pruski zezwolił na ponowne założenie klasztoru/tylko dla zakonników niemieckich/.

W 1900r. franciszkanie otrzymują dom i działkę za miastem, w dzielnicy Mährengasse, przy ul. św. Rocha, ob. ul. Wojska Pol.

Budowa olbrzymiego zespołu klasztornego nastąpiła w latach 1902-1911 - sukcesywnie, począwszy od kościoła, klasztoru, kolegium i budynków gospodarczych.

Twórcą projektu i budowniczym był franciszkanin, brat MASUETA FROMMA.

Kamień węgielny pod kościół św. Elżbiety Turyngskiej został wmurowany 12.08.1902r. przez proboszcza kościoła św. Jakuba w Nysie. Konsekracja kościoła nastąpiła 25.06.1911r. W tym też roku oddano do użytku, dla młodzieży męskiej, kolegium franciszkańskie.

Zespół klasztorny został wybudowany z cegły, specjalnie wypalanej i kształtowanej dla potrzeb tak wielkiej inwestycji. w stylu neoromańskim z elementami neogotyku.

W skład zespołu wchodzi: kościół św. Elżbiety - najbogatszy architektonicznie, klasztor rozbudowany wokół prostokątnego

13. Opis (sytuacja, materiał i konstrukcja, rzut, bryła, elewacja, wnętrze, wyposażenie, instalacje

Sytuacja Zespół klasztorny jest usytuowany na płaskim terenie, na wschód od średnowiecznego założenia miasta Nysy. W kierunku na Opole, bezpośrednio nad Nysą Kłodzką. Od str. płd. ul. Wojska Polskiego, od str. zach. ul. Franciszkańska. Od str. półn. i wsch. pola i luźna zabudowa mieszkalno-gospodarcza. Od strony ulic niewielki, zadrzewiony skwer.

Materiał i konstrukcja Cały zespół wybudowany z cegły, na wysokim podpiwniczonym cokole oblicowanym kamieniem łamanym. Ściany zewnętrzne oraz różnorodne elementy konstrukcyjno-dekoracyjne /kształtki/ oblicowane cegłą klinkierową. Wewnętrzne pomieszczenia otynkowane. Wieżba dachowa drewniana, płatwiowo-kleszczowa uzupełniona elementami metalowymi. Dach dwuspadowy, na wieżach czterospadowy, pokryty dachówką ceramiczną.

Sklepienia piwnic i parteru ceramiczne, krzyżowe z gurtami, na parterze, na piętrach stropy.

Schody wewnętrzne zabiegowe, kamienne, w skrzydle płd-wsch., z 1 na II piętro drewniane.

Rzut Kompozycja zespołu zwarta, na planie wydłużonego prostokąta, z dwoma wewnętrznymi dziedzińcami: wirydarz i podwórze gospodarcze.

Kościół usytuowany od strony zachodniej zespołu, na planie prostokąta z transeptem, z wydłużonym, węższym prezbiterium zamkniętym wielobocznie /płn./ Boczna, prostokątna kaplica, przy zach. stronie prezbiterium. Wnętrze trójnawowe.

Pomieszczenia klasztorne prostokątne usytuowane prostopadle do wschodniej elewacji kościoła tworzą wewnętrzny wirydarz. Od wschodu wirydarz zamyka podłużny prostokąt d. kolegium z wydatnym ryzalitem /ob. Zakład Wychowawczy/. Od strony południowej dwa ryzality: fasada kościoła i wejście do klasztoru.

Od północy klasztoru prostokątne podwórze z budynkami gospodarczymi: piekarnia, stolarnia i rzeźnia, usytuowane w podkowie. Obok piekarni wolnostojący, prostokątny budynek d. sali gimnastycznej, ob. warsztaty.

Od str. połudn. /ul. Wojska Pol. / i zach. /ul. Franciszkańska/ niewielki skwer otoczony ozdobnym ogrodzeniem. Przed ogrodzeniem XVIII w. kapliczka św. Rocha /d. ul. św. Rocha/, nie jest związana architektonicznie z zespołem, ale Zgromadzenie opiekuje się nią. Obok prezbiterium kościoła cmentarz franciszkański otoczony ogrodzeniem. Od strony wschodniej droga wewnętrzna, prowadząca do pomieszczeń gospodarczych.

Bryła klasztoru zwarta, urozmaicona i rozczłonkowana, z różnorodnymi elementami architektonicznymi w elewacjach: ryzality, wieże, dachy, przypory itp. Stanowi dominantę architektoniczną we wschodniej części współczesnego miasta Nysa.

Elewacje Elewacja frontowa /płd./ z dwoma bocznymi ryzalitami: fasada kościoła i wejście do klasztoru. Mocno rozczłonkowana o bogatym wystroju architektonicznym wykonanym w cegle /fryzy zdobnicze, gzymzy, lizeny

<p>14. Kubatura</p>	<p>15. Powierzchnia użytkowa 3,2072 ha.</p>	<p>16. Przeznaczenie pierwotne Klasztor o.o.franciszkanów kolegium</p>	<p>17. Urzyczkowanie obecne Klasztor o.o.franciszkanów Młodzieżowy Zakład Wychowawczy</p>
<p>18. Prace budowlane i konserwatorskie, ich przebieg i dokumentacja</p> <p>-dokumentacja architektoniczna opracowana przez mgr inż.Pawła Opałkę z Nysy, 1996r.</p>		<p>19. Stan zachowania (fundamenty, ściany zewnętrzne, ściany wewnętrzne, sklepienia, stropy, konstrukcje dachowe, pokrycie dachu, wyposażenie, instalacje)</p> <p>Ogólny stan techniczny zespołu dobry.</p>	
		<p>20. Najpilniejsze postulaty konserwatorskie</p> <p>-opracowanie dokumentacji techniczno-mykologicznej więźby dachowej,</p> <p>- przejęcie całego zespołu przez Zgromadzenie o.o.Franciszkanów</p>	

21. Akta archiwalne (rodzaj akt, numer i miejsce przechowywania)

- 1.mapa zasadnicza miasta Nysy, skala 1:500
w Urzędzie miasta i Gminy Nysa
- 2.dokumentacja arch.oprac.przez mgr inż.Pawła
Opałkę z Nysy, 1996r.w Klasztorze oo.francisz-
kanów
- 3.Kronika Konwentu Braci Mniejszych, oo.Franciszka-
nów w Nysie, w klasztorze

22. Bibliografia

-relacje ustne o.o.franciszkanów

23. Źródła ikonograficzne i fotograficzne (rodzaj, miejsce przechowania, sygnatury

24. Uwagi różne

25. Opracował

tekst

Emilia Próchnicka

imię, nazwisko, data, podpis

EP

13.08.1998

plany, rysunki

odbitki ksero z mapy zagadniczej

imię, nazwisko, data, podpis

zdjęcia fotogr.

o. Jan Farnosz

imię, nazwisko, data, podpis

o. Jan Farnosz

13.08.1998

miejsce przechowywania negatywów Klasztor oo franciszkanów

Karta po wypełnieniu podlega ochronie na podstawie przepisów prawa autorskiego

26. Adnotacje o inspekcjach, informacje o zmianach (dary, imiona i nazwiska wypełniających)

27. Załączniki

1. Miejscowość NYSA	2. Obiekt (nazwa jak w karcie) Zespół klasztorny o.o. franciszkanów	3. Zawartość wkładki (nazwa obiektu lub materiału uzupełniającego) c.d.poz.12 i poz.13
------------------------	---	---

c.d.poz.12

wirydarza, z d.kolegium 2 pomieszczeniami dydaktycznymi, budynki gospodarcze założone wokół prostokątnego dziedzińca.

W szybkim tempie zakonnicy przystąpili do wyposażenia kościoła. W 1914r. zainstalowano organy. W latach 1930-31 wybudowano w prezbiterium stalle drewniane. Zaprojektowane przez WECKBERGERA z Monachium. Prace snycerskie wykonał brat LEONART BENERT. W tym też czasie w licznych oknach kościoła wmontowano malowane witraże wykonane przez firmę: VIKTOR VON DER FORST GLASMALEREI MÜNSTER.

Na podkreślenie zasługuje fakt, że sami zakonnicy byli zaangażowani w prace budowlane, architektoniczne i plastyczne. Powstało dzieło funkcjonalne, jednorodne stylistycznie, o wybitnych walorach architektonicznych i plastycznych.

W 1925r. przy kościele św. Elżbiety Turyngskiej powstaje nowa parafia dla okolicznej ludności.

W 1941r. klasztor został zajęty na niemiecki oddział sanitarny i sąd polowy.

Podczas działań wojennych i obrony twierdzy Nysa/1944/1945/ zespół klasztorny, położony z dala od centrum miasta, w zasadzie, niewiele ucierpiał.

Po zajęciu miasta i klasztoru przez zwycięską armię, żołnierze radzieccy w marcu 1945r. rozstrzelali ojców i braci pozostających w Zgromadzeniu.

W 1952r. władze PRL zabierają część klasztoru, kolegium i budynki gospodarcze dla Młodzieżowego Ośrodka Wychowawczego. Władze Ośrodka zmieniają funkcję wielu obiektów np. aulę na salę gimnastyczną, a salę gimnastyczną na ślusarnię niszcząc w ten sposób zamysł architektoniczny i użytkowy historycznych twórców zespołu.

Obecnie czynione są starania przez Zgromadzenie Franciszkanów o przejęcie zabranej części i przywrócenie jej dawnej funkcji dydaktyczno-wychowawczej poprzez utworzenie szkoły społecznej.

C.d. poz.13

kolumnienki, w kamieniu/kolumnienki/ i w tynku /obramienia okien, gzymsy, fryzy itp/.

Część środkowa elewacji -pomieszczenia klasztorne-trójkondygnacyjna z lukarnami w dwuspadowym dachu, ośmioosiowa. Osie podkreślone lizenami biegnącymi przez wszystkie kondygnacje. Między nimi niewielkie płyciny zwieńczone fryzem arkadkowym. Kondygnacje podzielone gzymsami. Okna prostokątne zakończone półkoliście, w opaskach.

W e j ś c i e do klasztoru trójosiowe, trójkondygnacyjne, z trójkątnym szczytem. W parterze portal z uskokowymi kolumnkami i archiwoltą, z dwuspadowym daszkiem. Rozwiązanie architektoniczne podobne do części środkowej. Na osi wejścia, na wysokości dwóch kondygnacji wąska płycina zamknięta trójlisciem z kamienną figurą św. Franciszka. Po bokach hiszpańskie blendy, na każdym piętrze. W szczycie triforia.

F a s a d a kościoła trójosiowa, z dwiema flankującymi wieżami, przy których małe apsydy. W części parterowej kościoła, na osiach, trzy ozdobne portale. Elewacja nawy o innym rozwiązaniu architektonicznym niż wieże. Nad środkowym portalem olbrzymie okno oświetlające chór, podzielone na dwie kondygnacje

Wkładkę założył:
(imię, nazwisko, data)

Emilia Próchnicka

Miejsce przechowywania negatywów: Klasztor o.o. Franciszkanów

Dolna, w prostokątnym, profilowanym obramieniu, podzielona pionowo kolumnkami. Górna, półkolista, wypełniona olbrzymią rozetą. Nad oknem uskokowy gzyms wieńczący, nad którym trójkątny szczyt z trzema, okrągłymi okienkami i krzyżem. W szczycie i pod gzymsem fryz arkadkowy.

Narożne, prostokątne wieże czterokondygnacyjne z ozdobnymi szczytami z triforiami. Dach czerospadowy z kulą i krzyżem. Na narożach ozdobne rzygacze. Na krawędziach wież/trzy kondygnacje/ suis generis skarpy z niszami. Kondygnacje oddzielone fryzami: arkadowym, ząbkowym i plecionką. W kondygnacjach triforia w obramieniach.

Boczne apsydy z dachem namiotowym. Okna blendowane okrągłe i półkoliste, w obramieniach. Pod gzymsem wieńczącym fryz arkadkowy.

Portale ozdobne, potrójne, zwieńczone trójkątnymi szczytami. W szerokich rozglifieniach, uskokowe kolumnki z zamkniętymi, górą, archiwoltami. Drzwi płycinowe snycerskiej roboty z triforiami.

Elewacja zachodnia zespołu to elewacja kościoła/ ul. Franciszkańska/ mocno robudowana, a bryła najbardziej zróżnicowana. Wysoka nawa główna, pięciosiowa, z trzema przyporami wspartymi na dwukondygnacyjnej nawie bocznej i kaplicy podzielonej skarpami. Nawa główna i boczna pięciosiowa podzielona lizenami i kostkowymi gzymсами międzykondygnacyjnymi na małe płyciny, w których zróżnicowane okna: koliste, czterodzielne, dwudzielne z maswerkami.

Fasada transeptu ograniczona, na krawędziach, przyporami, a od ulicy niższą kaplicą z apsydą. W centralnej części transeptu, duże, ozdobne okno maswerkowe. W szczycie okienka podwójne. Ramiona szczytu ozdobione fryzem arkadkowym.

W kaplicy okna zamknięte półkoliście, na parterze w płycinach. Wejście do kaplicy, od strony pldn. przez ozdobny portal z płycinowymi drzwiami snycerskiej roboty.

Prezbiterium węższe, zamknięte wielobocznie, oskarpowane, na wysokim, kamiennym cokole. Czteroprzęsłowe, z wysokimi dwudzielnymi oknami, z maswerkami. Nad nimi okna koliste. Pod gzymsem wieńczącym podwójny fryz arkadkowy i ząbkowy.

Nad nawą, prezbiterium i transeptem dachy dwuspadowe z lukarnami, w kaplicy dach jednospadowy, nad apsydami namiotowy. Nad prezbiterium wieloboczna wieża z latarnią, przykryta wysokim hełmem.

Elewacja wschodnia zespołu to d. kolegium połączone bramą z budynkiem piekarni. W wydatnym, środkowym ryzalicie kolegium/ob. Zakład Wychowawczy/ zostało zaakcentowane pomieszczenie d. auli przez umieszczenie dużych okien na całej wysokości kondygnacji /III/. Boczne, niewielkie ryzality, na osi skrzydeł klasztoru zwieńczone szczytami schodkowymi. Elewacja wielosiowa, trójkondygnacyjna, z lukarnami w dwuspadowym dachu. Parter oddzielony gzymsem profilowanym. Pod gzymsem wieńczącym fryz arkadkowy. Okna wysokie, zamknięte półkoliście, w opaskach. Przylegający, od północy budynek piekarni dwukondygnacyjny.

Elewacja północna Elewację tę zamyka ściana dwukondygnacyjnej stolarni i piekarni na tle budynku klasztornego/str. pldn/. Klasztor trójkondygnacyjny z ozdobnym szczytem, na środkowej osi, na parterze przypory.

Wirydarz Elewacje wirydarza o skromniejszej architekturze, nawiązującej do elewacji zewnętrznych. Od strony zachodniej podkreślone przyporami, ramię transeptu kościoła z rozetą w oknie i ozdobnym szczytem/podobne rozwiązanie transeptu od strony ulicy/. W rogach skrzydła wschodniego dwie wieże: prostokątna i półkolista -transportowa.

1. Miejscowość NYSA	2. Obiekt (nazwa jak w karcie) Zespół klasztorny o.o. franciszkanów	3. Zawartość wkładki (nazwa obiektu lub materiału uzupełniającego) c.d.poz.13 -opis
------------------------	---	--

Dziedziniec gospodarczy-podwórze przylega bezpośrednio do północnego skrzydła klasztoru, o skromniejszym rozwiązaniu architektonicznym. Założony na planie podkowy. Od strony zachodniej jednokondygnacyjny budynek rzeźni podzielony lizenami, z oknami na skrajnych osiach. Od północy, prostopadły do rzeźni dwukondygnacyjny budynek stolarni z dachem dwuspadowym. Podzielony lizenami na pięć osi, w których po dwa okna zamknięte, od góry, łukiem odcinkowym. Na osi środkowej trójkątny szczyt, w którym drzwi i dwie blendy okienne po bokach. Między kondygnacjami fryz kostkowy.

Budynek piekarni /str.wsch/ prostokątny połączony bramą z klasztorem podobny do stolarni. Pod bramą oryginalna "klapa" do wciągania worków z mąką, bezpośrednio z pojazdów.

Budynek d.sali gimnastycznej ob. ślusarnia usytuowany obok piekarni, dwukondygnacyjny z dachem dwuspadowym z lukarnami. Na narożach filary, w szczycie triforia. Elewacje trójosiowe z dużymi oknami i blendami zamkniętymi półkoliście. Wejście od strony zachodniej. Między kondygnacjami gzyms profilowany i fryz kostkowy.

Obiekty gospodarcze nie są podpiwniczone.

Wnętrza

Kościół trójnawowy z transeptem oraz wydłużonym prezbiterium ze stallami. Przy ramionach transeptu boczne kaplice. Nawy przedzielone filarami, na których wsparte są otwarte do wnętrza biforia usytuowane na całej długości naw bocznych, do transeptu.

Chór muzyczny /str.płdn/ z organami zamontowanymi w ten sposób, że nie zasłaniają witrażowej rozety w fasadzie kościoła.

W piwnicach i na parterze pomieszczeń klasztornych sklepienia krzyżowe z gurtami wspartymi na kolumnach w kształcie odcinka belkowania. Na parterze korytarz okala bezpośrednio wirydarz. Na piętarach korytarz w środku, po bokach cele zakonników. Doświetlanie przez naswietla w drzwiach.

We wnętrzach zostało zachowane stylowe wyposażenie kościoła i zakrystii, pomieszczenia parterowe klasztoru wraz z biblioteką z zbiorami oraz refektarzem.

W całym zespole zachowana stylowa stolarka okienna i drzwiowa snycerskiej roboty.

Instalacje

Zespół klasztorny wyposażony jest w następujące instalacje:

- elektryczną, z sieci miejskiej,
- wodociągową, z sieci miejskiej,
- kanalizacja sanitarna i deszczowa powiązana z siecią miejską
- gazowa z sieci miejskiej
- centralne ogrzewanie z własnej kotłowni
- telefoniczna-przewodowa.

Wkładkę założył: Emilia Próchnicka
(imię, nazwisko, data)

Miejsce przechowywania negatywów: Klasztor Franciszkanów w Nysie

Ogrodzenie, zieleni. Od ul. Wojska Polskiego i ul. Franciszkańskiej niewielki zadrzewiony skwer otoczony ozdobnym ogrodzeniem wspartym na wysokim, ceglany murze. Ogrodzenie podzielone ceglany filarami przykrytymi daszkami czterospadowymi. Rozwiązanie architektoniczne i dekoracja analogiczne do wież kościoła.

Między filarami przęsła wypełnione ozdobną, ażurową kutą w metalu kratą. Bramy z furtkami na osi wejścia głównego do kościoła, wejścia do klasztoru oraz przy drodze/wsch/ prowadzącej do obiektów gospodarczych.

Przy prezbiterium kościoła/str. zach/ usytuowany mały cmentarz franciszkański ogrodzony, od ulicy pełnym, ceglany murem.

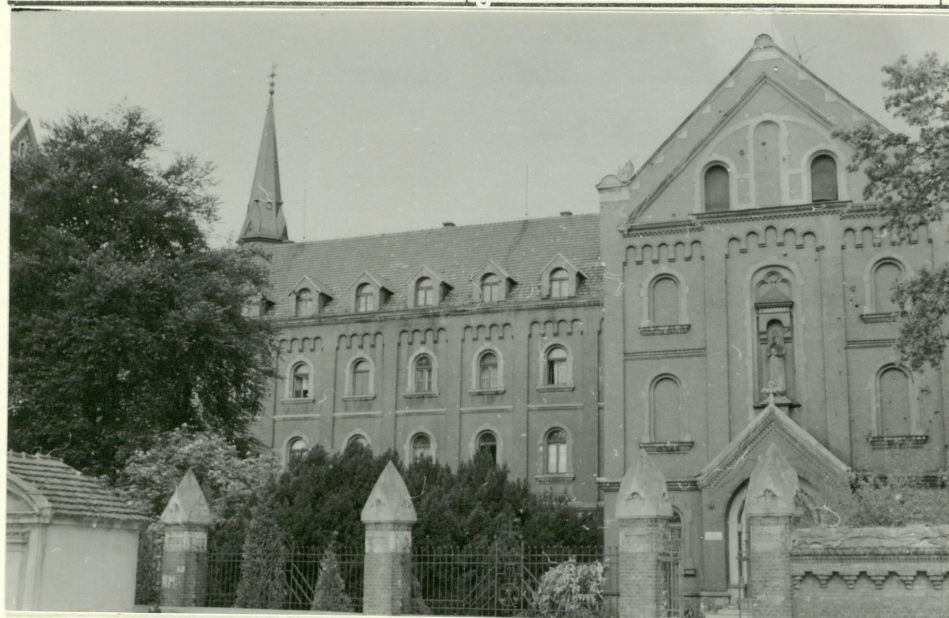
1. Miejscowość
NYSA

2. Obiekt (nazwa jak w karcie)

Zespół klasztorny
o.o. franciszkanów

3. Zawartość wkładki (nazwa obiektu lub materiału uzupełniającego)

Fotografie-elewacja płdn.



Wejście do klasztoru



Fasada kościoła

Drzwi główne do klasztoru

Okno w elewacji płdn. kościoła



Wkładkę założył: Emilia Próchnicka

(imię, nazwisko, data)

Klasztor o.o. franciszkanów

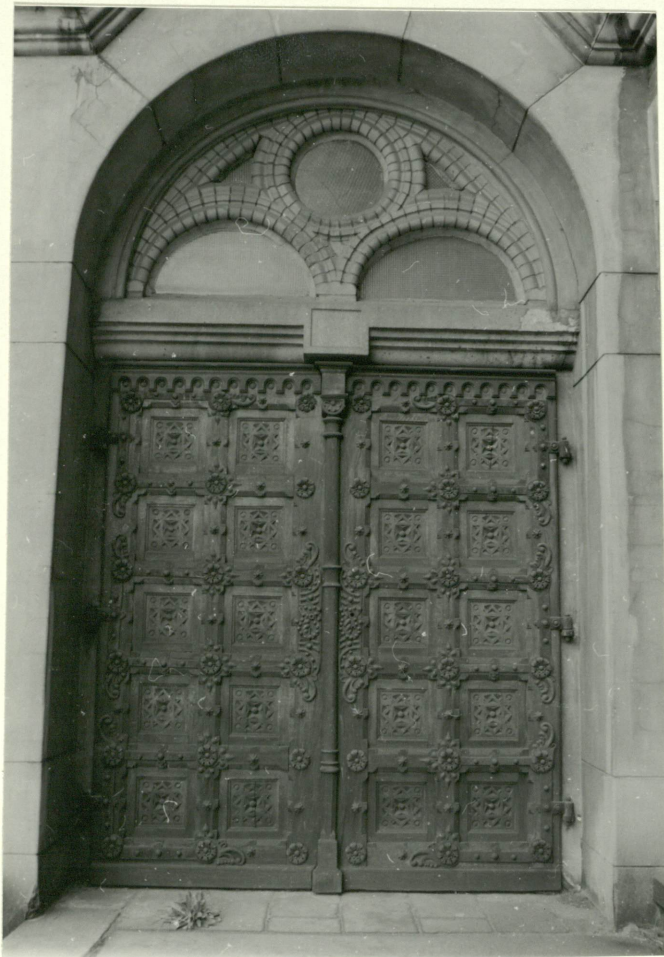
Miejsce przechowywania negatywów:

Z-d Poligr. Jan Jasiński W-wa, ul. Wolna 13, tel. 12-43-83

1. Miejscowość
Nysa

2. Obiekt (nazwa jak w karcie)
Zespół klasztorny
o.o. Franciszkanów

3. Zawartość wkładki (nazwa obiektu lub materiału uzupełniającego)
fotografie



Drzwi do kościoła



Elewacja
płd-zach
kościola



Wieża kościoła
Okno transeptu-zach.

Wkładkę założył: Emilia Próchnicka
(imię, nazwisko, data)

Miejsce przechowywania negatywów: Klasztor o.o. franciszkanów

Z-d Poligr. Jan Jasiński W-wa, ul. Wolna 13, tel. 12-43-83

Wzór ODZ 1978 r.

1. Miejscowość NYSA	2. Obiekt (nazwa jak w karcie) Zespół klasztorny o.o. franciszkanów	3. Zawartość wkładki (nazwa obiektu lub materiału uzupełniającego) fotografie
------------------------	---	--



D. Collegium
elewacja wsch.



Prezbiterium kościoła
Ryzalit d. kolegium
z aulą



Wkładkę założył:Emilia Próchnicka.....
(imię, nazwisko, data)

Miejsce przechowywania negatywów:Klasztor o.o. franciszkanów.....

Z-d Poligr. Jan Jasiński W-wa, ul. Wolna 13, tel. 12-43-83

Wzór ODZ 1978 r.

1. Miejscowość

NYSA

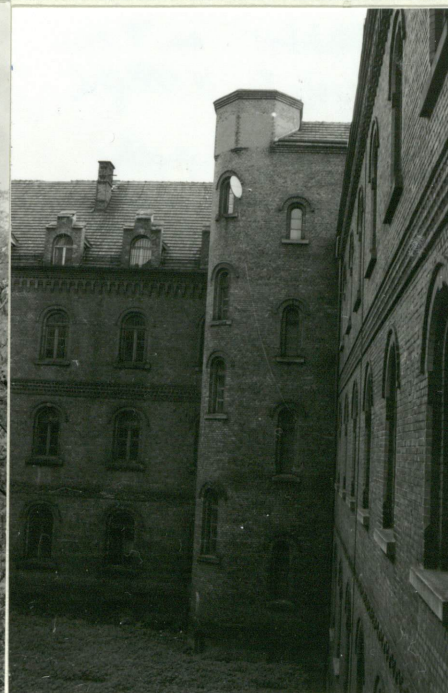
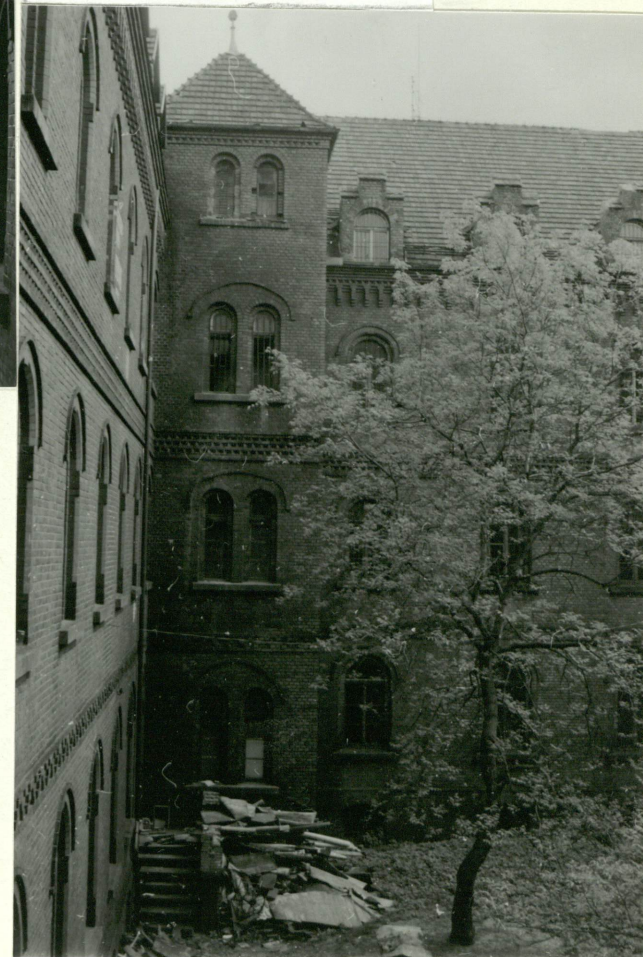
2. Obiekt (nazwa jak w karcie)
zespół klasztorny
o.o. franciszkanów

3. Zawartość wkładki (nazwa obiektu lub materiału uzupełniającego)

fotografie



Wirydarz-transept wsch.

Wirydarz- wieże
skrzydło wschodnieWkładkę założył: Emilia Próchnicka
(imię, nazwisko, data)

Miejsce przechowywania negatywów: Klasztor o.o. franciszkanów

Z-d Poligr. Jan Jasiński W-wa, ul. Wolna 13, tel. 12-43-83

1. Miejscowość

Nysa

2. Obiekt (nazwa jak w karcie)

zespół klasztorny
o.o. franciszkanów

3. Zawartość wkładki (nazwa obiektu lub materiału uzupełniającego)

fotografie



Elewacja póln.
stolarnia



Podwórze-
rzeźnia

Podwórze-
elew.płn.
klasztoru.



Podwórze -
stolarnia



Emilia Próchnicka

Wkładkę założył:

(imię, nazwisko, data)

Klasztor.o.o.franciszkanów

Miejsce przechowywania negatywów:

Z-d Poligr. Jan Jasiński W-wa, ul. Wolna 13, tel. 12-43-83

Wzór ODZ 1978 r.

1. Miejscowość
NYSA

2. Obiekt (nazwa jak w karcie)
Zespół klasztorny
o.o. franciszkanów

3. Zawartość wkładki (nazwa obiektu lub materiału uzupełniającego)
fotografie



Podwórze- piekarnia



Cmentarz franciszkański



D. sala gimnastyczna, ob. warsztaty

Wkładkę założył: Emilia Próchnicka
(imię, nazwisko, data)

Miejsce przechowywania negatywów: klasztor o.o. franciszkanów

Z-d Poligr. Jan Jasiński W-wa, ul. Wolna 13, tel. 12-43-83



Brama na podwórze

Klasztor-korytarz przy wirydarzu

Kościół-nawa boczna



1. Miejscowość

NÝSA

2. Obiekt (nazwa jak w karcie)

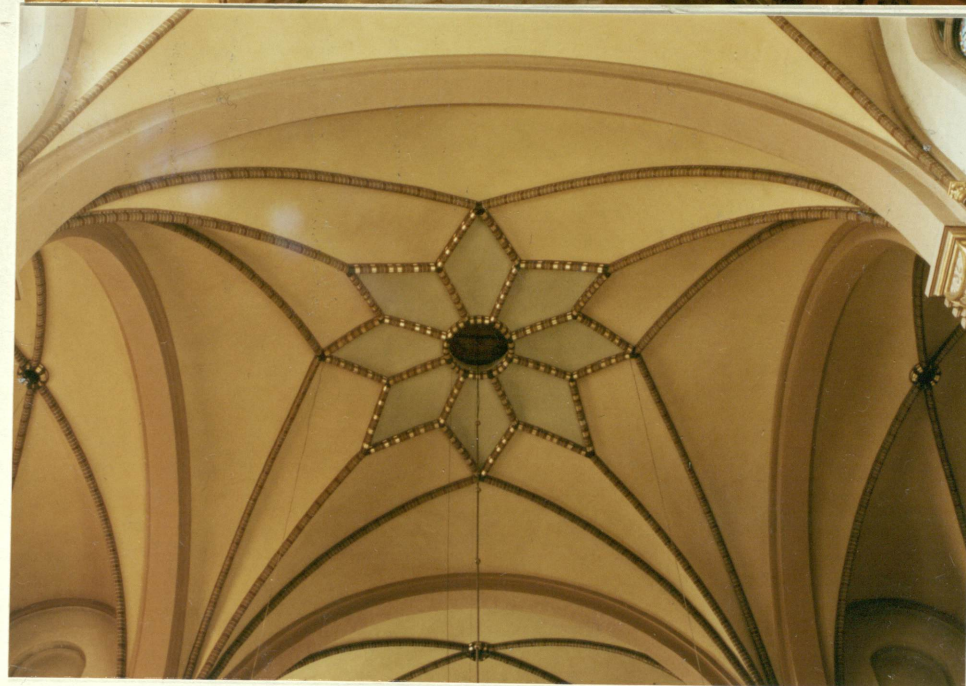
Zespół klasztorny
oo. franciszkanów

3. Zawartość wkładki (na

fotografie

Kościół:

- nawa główna
- chór muzyczny
- sklepienie na przecięciu transeptu



Wkładkę założył: Emilia Próchnicka.....
(imię, nazwisko, data)

Miejsce przechowywania negatywów: klasztor oo. franciszkanów

Z-d Poligr. Jan Jasiński W-wa, ul. Wolna 13, tel. 12-43-83

Wzór ODZ 1978 r.

A B C D E F G H I J K L Ł M N O

P R S T U V W X Y Z

Nr

Zał. 10.

1. Obiekt NYSA, zespół klasztorna oo. franciszkanów, fotografie

11. Zdjęcia, rzut, przekrój, sytuacja,

Kościół:
-biforia
-ołtarz główny
-nawa główna



Opracował: Emilia Próchnicka
negatywy: klasztor oo. franciszkanów



Kościół: chór muzyczny, portal do zakrystii