

1. Obiekt

DOM /KAMIENICA/

2. Czas powstania

1906-1907,  
1.80 XX w.

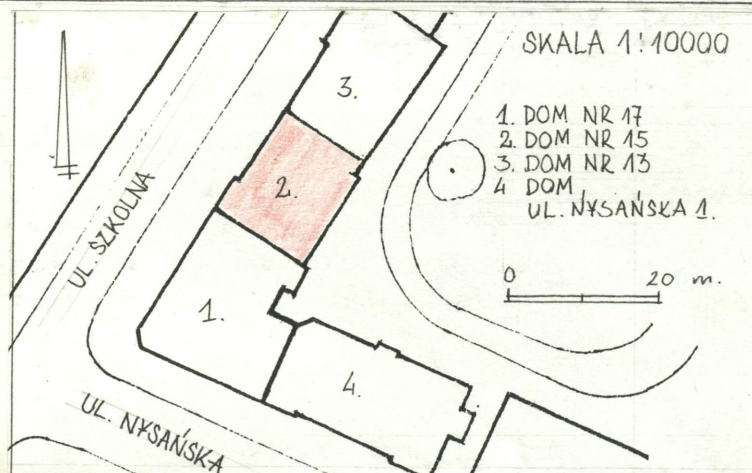
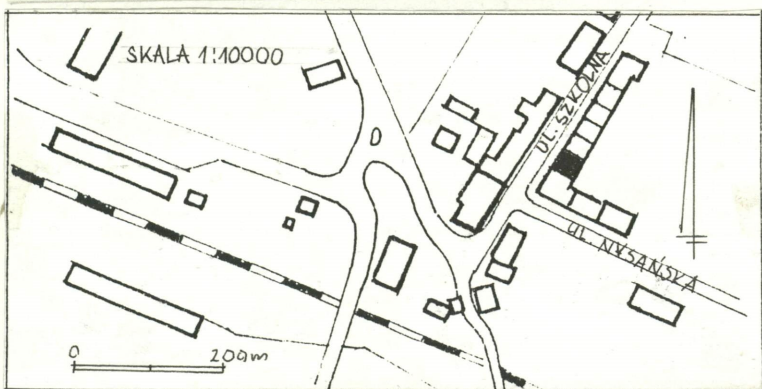
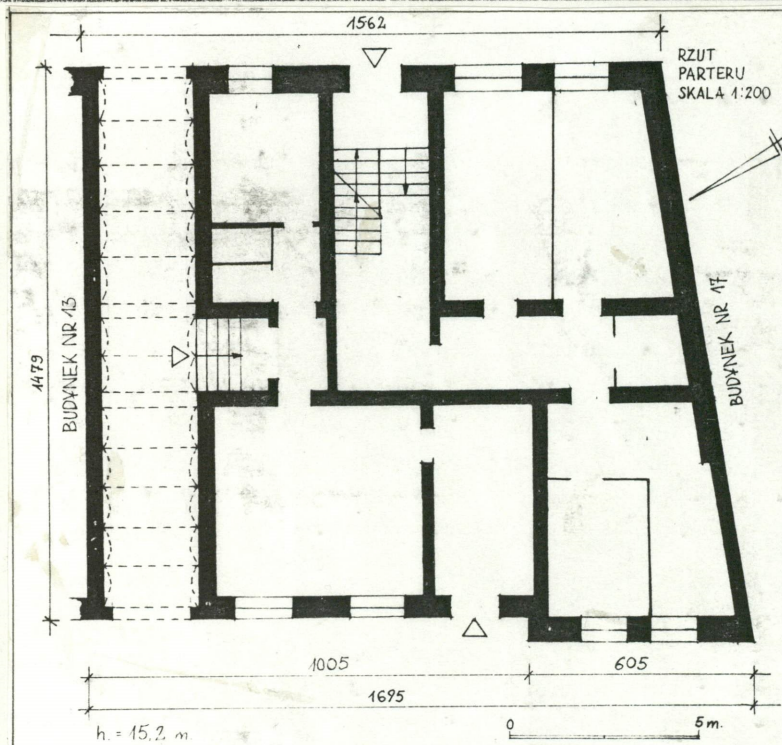
3. Miejscowość

B R Z E G

11. Zdjęcia, rzut, przekrój, sytuacja, orientacja



Fasada



4. Adres

ul. Szkolna 15

nr hipoteczny KW

5. Przynależność administracyjna

województwo opolskie

gmina miasto

6. Poprzednie nazwy miejscowości

Brzeg

Przynależność administracyjna  
1 VI 1975

województwo opolskie

powiat brzeski

8. Właściciel i jego adres

Miejski Zarząd Mienia  
Komunalnego, ul. Towarowa 6  
49-300 Brzeg

9. Użytkownik i jego adres

J.W.

10. Rejestr zabytków

Nr 2180/87 data 16.12.1987



## 12. Autorzy, historia obiektu, określenie stylu

Zbudowany w latach 1906-07, o układzie przestrzennym charakterystycznym dla kamienic czynszowych 4 ćw. XIX i pocz. XX w. Fasada eklektyczna - łącząca cechy secesji /ornamentyka roślinna fryzu, faliste płyciny balkonów/, z formami neorenesansowymi, z nawiązaniem do renesansu niemieckiego /forma szczytu z licznymi sterczynami, kotarowe wykroje opasek okiennych z fascją/. Układ przestrzenny częściowo zatarty podczas ostatniego remontu.

## 13. Opis ( sytuacja, materiał i konstrukcja, rzut, bryła, elewacja, wnętrze, wyposażenie, instalacje

Sytuacja. Usytuowany w pd.-wsch. części miasta, poza obrębem historycznego śródmieścia, ok. 300 m. na pn. od linii kolejowej. W zabudowie zwartej wsch. pierzei ul. Szkolnej, jako drugi od skrzyżowania z ul. Nysańską. Od pn. i pd. sąsiednie kamienice. Pierwotny zarys parceli obecnie zatarty.

Materiał, konstrukcja. Zbudowany z cegły, obustronnie otynkowany, z bogatymi wyprawami sztukatorskimi w fasadzie. Nad piwnicami i przejściem w parterze stropy odcinkowe. Wyżej współczesne stropy WPS. Nad częścią frontową wieżba stolcowo-płatwiowa, w głębi stropodach złożony ze stropu WPS i niskiej konstrukcji drewnianej. Poszycie papą, od ulicy połać pokryta dachówką karpiówką. Podłogi: w piwnicach jastrych cementowy, wyżej lástryko, płytki PCV, parkiety. Schody współczesne, dwubiegowe powrotne z podestem, żelbetowe o łukowych biegach, balustrady metalowe, proste. Od frontu okna skrzynkowe, od podwórza zespolone. Drzwi współczesne - płytowe.

Rzut. Na planie trapezu, o narożnikach w części pn. prostokątnych, z płytkim ryzalitem bocznym od pd. zach. Dwutraktowy, z przejazdem /obecnie przejściem pieszym/ od pn. Część pomieszczeń prostokątnych, część w kształcie trapezu. Wejście główne z klatką schodową na osi od podwórza.

Bryła. Budynek o bryle zwartej, podpiwniczony. Trakt frontowy czterokondygnacyjny, od podwórza pięć kondygnacji. Dach pulpitowy o niewielkim nachyleniu połąci, od ulicy stroma połać ceramiczna. Na 1 i 2 piętrze ryzalitu prostokątne balkony, w zwieńczeniu szczyt.

Elewacje. Fasada sześćoosiowa, z dwoma osiami w partii ryzalitu. Parter pokryty pasowym, płaskim boniowaniem, oddzielony wydatnym gzymsiem, po lewej prostokątny otwór przejazdu. Między 3 i 4 kondygnacją bogaty, płaskorzeźbiony fryz o dekoracji roślinnej, podzielony na segmenty rodzajem sterczyn. Okna prostokątne w opaskach. Na 1 piętrze opaski o łuku odcinkowym z masywnymi kluczami, na 2 uszate z kluczem. Między oknami 1 i 2 piętra prostokątne, fakturalne płyciny. Na 3 piętrze opaski o łuku kotarowym. Ryzalit zwieńczony bogatym trzykondygnacyjnym szczytem. Podziały pionowe lizenami zakończonymi górą i dołem kulistymi sterczynami. W dolnej kondygnacji szczytu dwa prostokątne okna, wyżej płycina z datą budowy "1906/07.". Balkony na 1 i 2 piętrze ryzalitu, obejmujące obie osie okien, masywne, o pełnych, murowanych balustradach. Podział słupkami zwieńczonymi kulistymi sterczynami. Dekoracja płycinami o linii wklęsło-wypukłej. Elewacja wsch. współcześnie całkowicie przekształcona, pięćoosiowa, z dwoma osiami balkonów o prostych, metalowych balustradach i trzema osiami prostokątnych okien.

Wnętrze: pozbawione stylowego charakteru.



14. Kubatura  3650 m <sup>3</sup>	15. Powierzchnia użytkowa  900 m	16. Przeznaczenie pierwotne  dom	17. Urzytkowanie obecne  dom
18. Prace budowlane i konserwatorskie, ich przebieg i dokumentacja  Na początku lat 80 XX w. przeprowadzono gruntowny remont obiektu, obejmujący wymianę stropów, schodów, przekształcenie elewacji od podwórza. Prace ukończono w 1985 r. 1. [REDACTED] - Budynek mieszkalny, ul. Szkolna 7, Projekt techniczny - architektura 1974. 2. [REDACTED] - Projekt techniczny - konstrukcja, 1974		19. Stan zachowania ( fundamenty, ściany zewnętrzne, ściany wewnętrzne, sklepienia, stropy, konstrukcje dachowe, pokrycie dachu, wyposażenie, instalacje )  Ogólnie budynek w stanie bardzo dobrym	
		20. Najpilniejsze postulaty konserwatorskie  Obiekt nie wymaga interwencji budowlanej, ani konserwatorskiej.	



21. Akta archiwalne ( rodzaj akt. numer i miejsce przechowywania )

22. Bibliografia

23. Źródła ikonograficzne i fotograficzne ( rodzaj, miejsce przechowania, sygnatury )

24. Uwagi różne    W trakcie remontu kapitalnego budynek utracił  
znaczną część substancji zabytkowej

25. Opracował

tekst   mgr Jerzy Skarbek, październik 1995

imię, nazwisko, data, podpis

plany, rysunki   mgr Jerzy Skarbek, październik 1995

imię, nazwisko, data, podpis

zdjęcia fotogr.   mgr Jerzy Skarbek, październik 1995

imię, nazwisko, data, podpis

miejsce przechowywania negatywów   u autora

Karta po wypełnieniu podlega ochronie na podstawie przepisów prawa autorskiego

26. Adnotacje o inspekcjach, informacje o zmianach ( daty, imiona i nazwiska wypełniających )

27. Załączniki   Wkładka do karty ewidencyjnej zabytków  
architektury i budownictwa

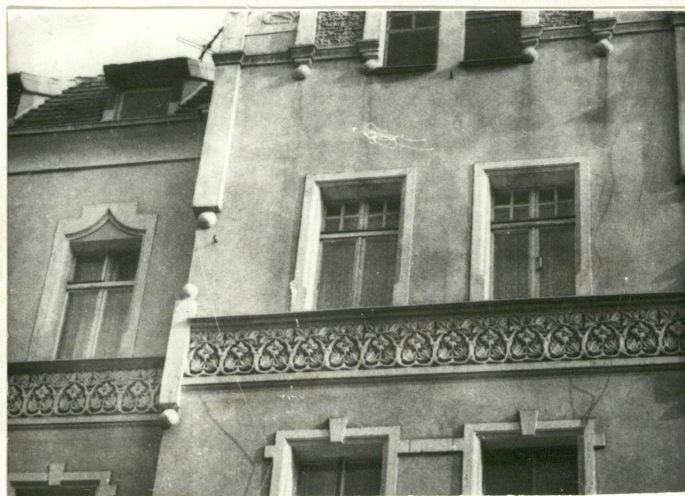


1. Miejscowość B R Z E G	2. Obiekt ( nazwa jak w karcie ) DOM /KAMIENICA/	3. Zawartość wkładki ( nazwa obiektu lub materiału uzupełniającego ) dokończenie opisu, fotografie
-----------------------------	---	---

Instalacje: elektryczna, wodna, kanalizacyjna, gazowa, c.o.



Elewacja wsch.



Fasada - fragment ryzalitu



Fasada - szczyt ryzalitu



Fasada - okna  
2 i 3 piętra

Wkładkę założył : mgr Jerzy Skarbek, październik 1995  
( imię, nazwisko, data )

Miejsce przechowywania negatywów : u autora



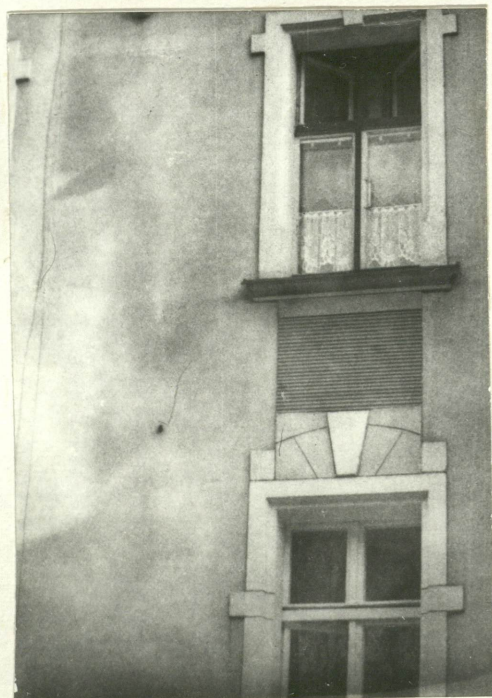


Fasada - okna 1 piętra

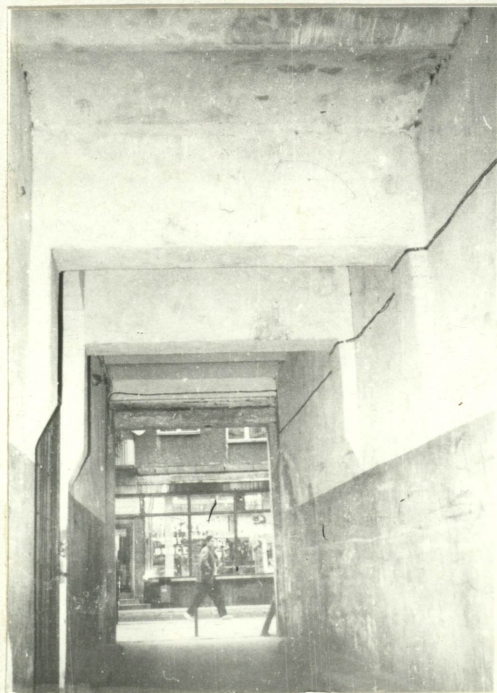


Fasada - balkony

Fasada okna 1 i 2 piętra



Przejazd



Fasada - otwór przejazdu