

1. Obiekt

DOM /KAMIENICA/

2. Czas powstania

ok. 1910,
l. 90 XX w.

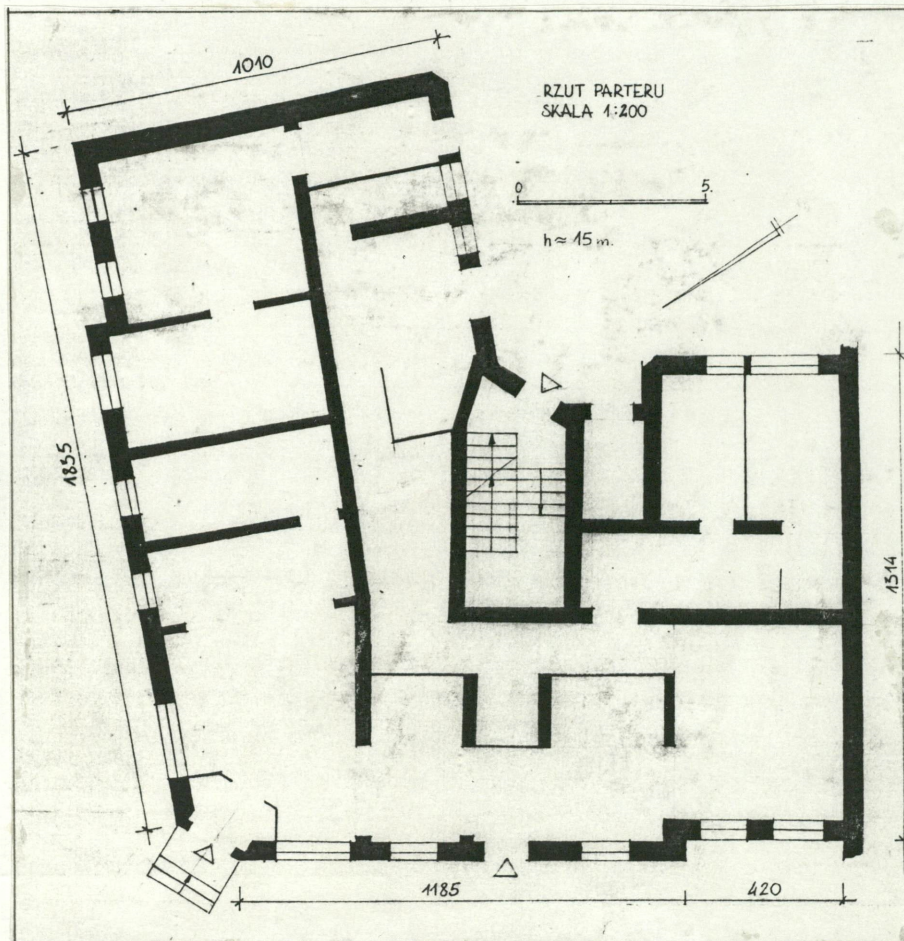
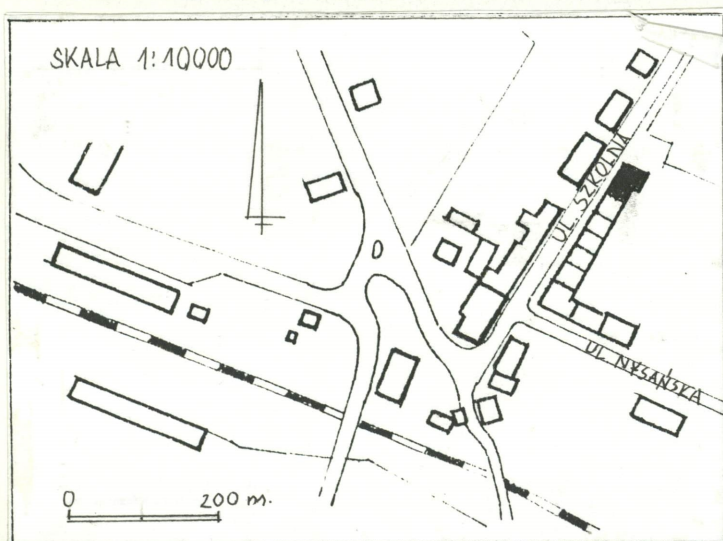
3. Miejscowość

B R Z E G

11. Zdjęcia, rzut, przekrój, sytuacja, orientacja



Widok ogólny od pn.-zach.



4. Adres

ul. Szkolna 5

nr hipoteczny KW [redacted]

5. Przynależność administracyjna

województwo opolskie

gmina miasto

6. Poprzednie nazwy miejscowości

Brzeg

Przynależność administracyjna
1 VI 1975

województwo opolskie

powiat brzeski

8. Właściciel i jego adres

Miejski Zarząd Mienia
Komunalnego, ul. Towarowa 6
49-300 Brzeg

9. Użytkownik i jego adres

J. W.

10. Rejestr zabytków

Nr 2167/87 data 21.06.1987

12. Autorzy, historia obiektu, określenie stylu.

Zbudowany ok. 1910, o układzie przestrzennym charakterystycznym dla kamienic czynszowych 4 ćw. XIX i pocz. XX w. Narożna forma budynku pozwala snuć przypuszczenie o planowaniu ulicy wzdłuż elewacji pn., łączącej ul. Szkolną z równoległą do niej ul. Fabryczną. Fasadę z pewnymi odniesieniami do budownictwa ok. 1800: pasowe boniowanie parteru, płasko boniowane lizeny pięter, podziały ramowo-płycinowe, naczółkowe i mansardowe dachy wykuszy, okna powiekowe. Pierwotny układ przestrzenny częściowo zatarty podczas ostatniego remontu.

13. Opis (sytuacja, materiał i konstrukcja, rzut, bryła, elewacja, wnętrze, wyposażenie, instalacje

Sytuacja. Usytuowany w pd.-wsch. części miasta, poza obrębem historycznego śródmieścia, ok. 450 m. na pn. od linii kolejowej. Narożny, w zabudowie zwartej, jako siódmy od skrzyżowania z ul. Nysańską. Od pd. kamienica sąsiednia - Szkolna 7. Pierwotny zarys parceli obecnie zatarty.

Materiał, konstrukcja. Zbudowany z cegły, obustronnie otynkowany. Szczyty wykuszy w konstrukcji ryglowej, z tynkowanym wypełnieniem ceglanym. Nad piwnicami stropy odcinkowe, wyżej współczesne stropy WPS. Nad frontowymi traktami więźba stolcowo-płatwiowa, w głębi stropodach złożony ze stropu WPS i niskiej konstrukcji drewnianej. Poszycie papą, od frontu połacie kryte dachówką karpiówką. Podłogi: w piwnicach jastrych cementowy, wyżej lastryko, płytki PCV, parkiety. Schody współczesne, dwubiegowe powrotne z podestem, żelbetowe o łękowych biegach, balustrady metalowe, proste. Od frontu, przy ściętym narożniku betonowe stopnie. Okna od frontu skrzynkowe, od podwórza współczesne - zespolone. Drzwi płytowe.

Rzut. Na planie nieregularnym, dwuskrzydłowy. Skrzydła zbliżonej długości, z uskokiem od frontu, tworzące kąt lekko rozwarty. Narożniki ścięte. Dwutraktowy, o nieregularnym układzie prostokątnych i trapezoidalnych wnętrz. Wejście główne z klatką schodową w narożniku od podwórza. Wejście do lokalu na parterze w ściętym narożniku od frontu.

Bryła. Budynek o bryle rozczłonkowanej, podpiwniczony, od frontu cztery kondygnacje z poddaszem adaptowanym na cele mieszkalne, od podwórza pięć kondygnacji. Dachy pulpitowe, o niewielkim nachyleniu połaci, od frontu strome połacie ceramiczne z oknami powiekowymi. W elewacjach frontowych, po bokach, obszerne trzykondygnacyjne wykusze z loggiami, przykryte dachami naczółkowymi. Wąski wykusz przykryty daszkiem mansardowym również w ściętym narożniku.

Elewacje pn. i zach. równorzędne, jednakowe. Parter pokryty pasowym boniowaniem, odcięty od górnych partii gzymsem. Profilowany gzymś również w zwieńczeniu. Podziały pionowe płasko boniowanymi lizenami o uproszczonych głowicach, biegnącymi przez wszystkie piętra. Okna w większości prostokątne /na parterze, pod wykuszem pn. dwa okna o łuku pełnym/, bliżej ściętego narożnika większe. Pód oknami 1 i 2 piętra dekoracja płycinowa, między 3 i 4 kondygnacją gładki fryz. W wykuszach bocznych arkadowe loggie. Na 1 i 2 piętrze dwuprzęsłowe, o odcinkowych arkadach, na 3 piętrze duża arkada o łuku koszowym. Szczyty ścięte naczółkami dachów, o dekoracji z nietynkowanych elementów konstrukcji ryglowej, z motywem półokręgów. W wykuszu narożnym okna wąskie, ujęte dekoracją listwową, między oknami płyciny. Szczyt ozdobiony nietynkowanymi elementami

14. Kubatura

4500 m³

15. Powierzchnia użytkowa

1200 m²

16. Przeznaczenie pierwotne

dom

17. Urzytkowanie obecne

dom

18. Prace budowlane i konserwatorskie, ich przebieg i dokumentacja

Na pocz. 1.90 XX w. budynek poddano gruntownemu remontowi, obejmującemu wymianę stropów i schodów, oraz przekształcenie elewacji wsch. Prace ukończono w 1993.

1. mgr inż.arch.Janina Giżycka - Budynek mieszkalny, ul.Szkolna 5, Projekt techniczny - architektura, 1974
2. [REDACTED] - Projekt techniczny - konstrukcja, 1974

19. Stan zachowania (fundamenty, ściany zewnętrzne, ściany wewnętrzne, sklepienia, stropy, konstrukcje dachowe, pokrycie dachu, wyposażenie, instalacje)

Ogólnie budynek w stanie bardzo dobrym.

20. Najpilniejsze postulaty konserwatorskie

Obiekt nie wymaga interwencji budowlanej, ani konserwatorskiej.

21. Akta archiwalne (rodzaj akt. numer i miejsce przechowywania)

22. Bibliografia

23. Źródła ikonograficzne i fotograficzne (rodzaj, miejsce przechowania, sygnatury)

24. Uwagi różne w trakcie remontu budynek utracił znaczną część substancji zabytkowej

25. Opracował

tekst

mgr Jerzy Skarbek, październik 1995

imię, nazwisko, data, podpis

plany, rysunki

mgr Jerzy Skarbek, październik 1995

imię, nazwisko, data, podpis

zdjęcia fotogr.

mgr Jerzy Skarbek, październik 1995

imię, nazwisko, data, podpis

miejsce przechowywania negatywów u autora

Karta po wypełnieniu podlega ochronie na podstawie przepisów prawa autorskiego

26. Adnotacje o inspekcjach, informacje o zmianach (daty, imiona i nazwiska wypełniających)

27. Załączniki

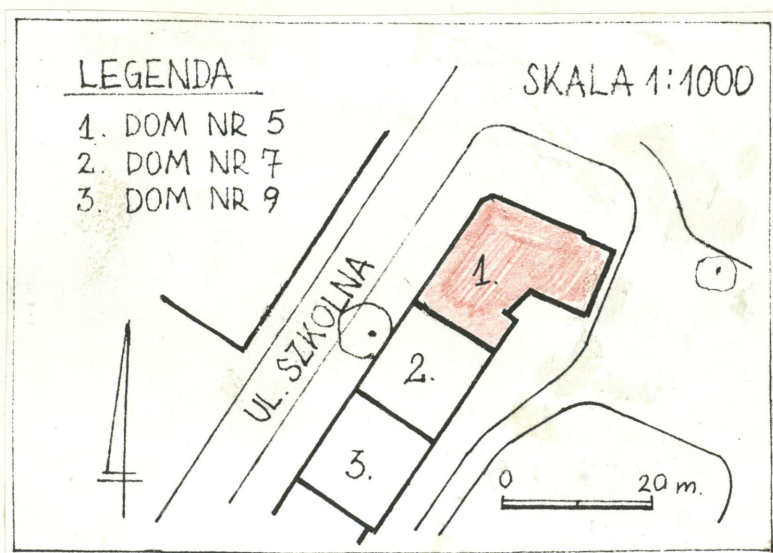
Wkładki do kart ewidencyjnych zabytków architektury i budownictwa - 2 szt.

1. Miejscowość	2. Obiekt (nazwa jak w karcie)	3. Zawartość wkładki (nazwa obiektu lub materiału uzupełniającego)
B R Z E G	DOM /KAMIENICA/	plan sytuacyjny, dokończenie opisu, fotografie

mi konstrukcji ryglowej. Elewacje od strony podwórza współcześnie przekształcone, z prostokątnymi oknami i balkonami o prostych metalowych balustradach.

Wnętrza pozbawione stylowego charakteru.

Instalacje: elektryczna, wodna, kanalizacyjna, gazowa, c.o.



Elewacja zach.



Elewacja pn.

Wkładkę założył : mgr Jerzy Skarbek, październik 1995
(imię, nazwisko, data)

Miejsce przechowywania negatywów : u autora 1995



Elewacja pn.



Widok ogólny od wsch.



Elewacja zach. -
wykusze, fragment



Wykusze narożny -
fragment

Elewacja zach. - fragment



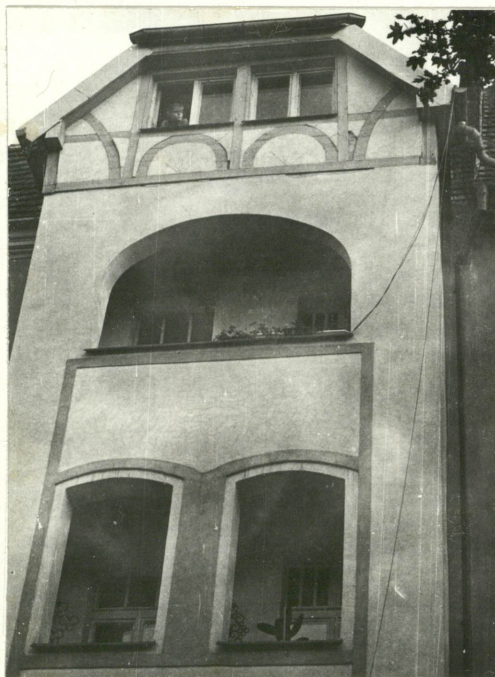
Elewacja zach.-wykusze, część dolna



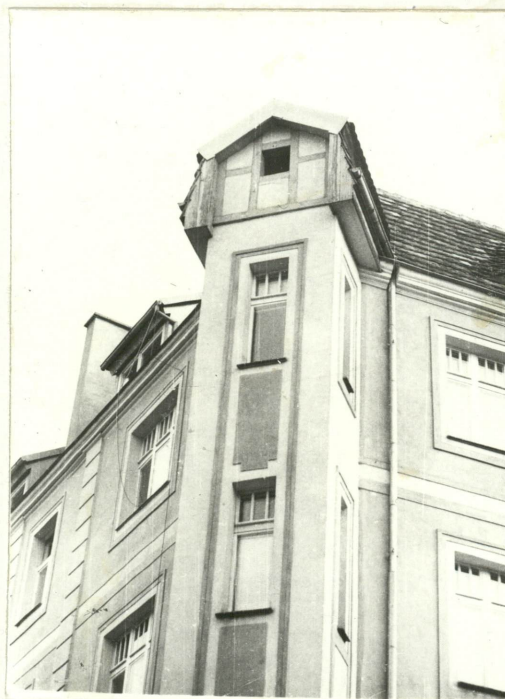
Wykusze narożny,
część dolna



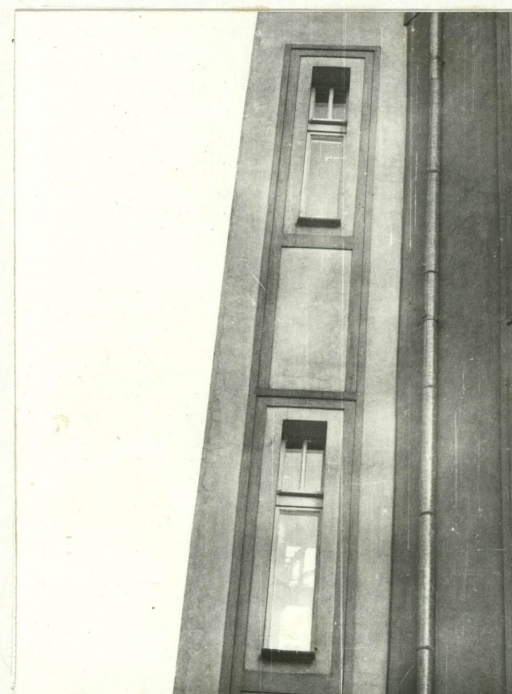
1. Miejscowość B R Z E G	2. Obiekt (nazwa jak w karcie) DOM /KAMIENICA/	3. Zawartość wkładki (nazwa obiektu lub materiału uzupełniającego) fotografie
-----------------------------	---	--



Elewacja zach.,
górna część wykusza



Narożnik,
górna część wykusza



Wykusze narożny,
fragment



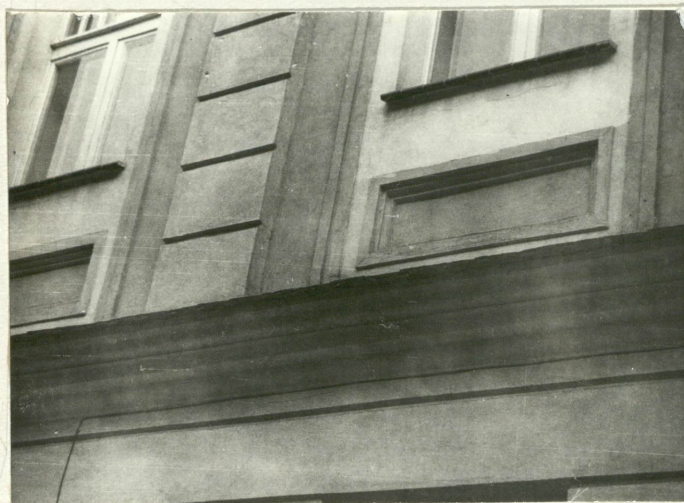
Narożnik - wejście

Wkładkę założył : mgr Jerzy Skarbek, październik 1995
(imię, nazwisko, data)

Miejsce przechowywania negatywów : unautora



Elewacja zach. - fragment



Elewacja zach. - fragment