

Nr

438

A B C D E F G H I J K L M N O P R S T U V W X Y Z

3

1. Obiekt zabytkowy

DOM MIESZKALNY - ul. Wrocławska 6

2. Miejscowość

PACZKÓW

3. Wiek

XVIII/XIX

4. Styl

Barok

5. Kubatura m<sup>3</sup>

2390

6. Powierzchnia w m<sup>2</sup>

a) zabytkowa: 282 b) użytkowa: 846

20. Przynależność administracyjna

a) województwo

opole

b) powiat

Nysa

c) gmina

Paczków

7. Materiał budowlany

Przed zniszczeniem

Po odbudowie

11. Ilość budynków

1

14. Grunty należące do zabytku:

ha

a) ściany

KAMIEŃ  
CEGLA

12. Ilość kondygnacji

3

a) ogrody stylowe

b) sklepienia

CEGLA

13. Użytkowanie wnętrza według ilości:

b) sady i grunty uprawne

c) stropy

DREW.

a) izb mieszkalnych

5

c) lasy

d) więzania dachu

- u -

b) innych pomieszczeń

4

d) wody

e) krycie dachu

DACH.

c) piwnic

1

e) inne

21. Stacja

Nazwa stacji

Odległość od stacji w km

a) kolejowa

PACZKÓW

2

b) autobusowa

- u -

22. Właściciel i jego adres

M. R. N.  
D. M. R. N.

8. Wyposażenie architektoniczne

sklepek kolebk.  
szczyt barokowy

15. Przeznaczenie pierwotne budynku

mieszkalni

16. Użytkowanie w latach ubiegłych

- u -

17. Użytkowanie obecne

- u -

18. Nadaje się do użycia na

- u -

23. Użytkownik i jego adres

M. R. N. P. M. R. M.

24. Inwestor i jego adres

9. Autorzy i data budowy i przebudowy

Zbudowany w. XVIII/XIX  
przebud. XIX w.

19. Data, rodzaj i stopień zniszczeń i odbudowy

Data

O P I S

Zniszczenia %

Odbudowa %

VIII.1939 r.

XI.1939 r.

XII.1945 r.

1959.

spowod. wiatr.

30

1963

zamieszkały

20

25. Rejestr zabytku Nr

1570/66

rok 17-VIII 66

miejsce przechowywania

26. Nazwa księgi hipotecznej

27. Nr hipoteczny

10. Udostępnienie

dobrze

28. Akta

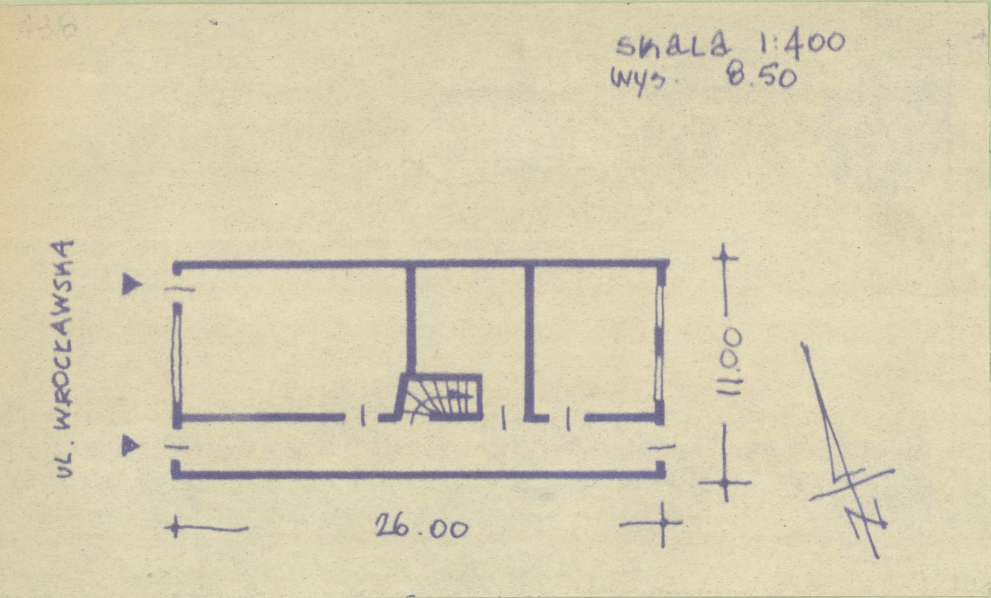
29. Fotografie

30. Inwentaryzacja pomiarowa

171



31. Szkic sytuacyjny, plan schematyczny, uwagi opisowe, fotografia



32. Przebieg prac konserwatorskich

Rok	Wyszczególnienie prac	Koszt tys. zł

33. Koszty  
w tys. zł

Przewidywane

Rzeczywiste

34. Inspekcje


35. Uwagi różne

Kataster Zabytków T. VII, z. 9.

36. Wypełnił dnia

37. Sprawdził dnia X. 1963r.

*[Signature]* M. W. K. K.