

Nr

424

A

B

C

D

E

F

G

H

I

J

K

L

M

N

O

P

R

S

T

U

V

W

X

Y

Z

2.

1. Obiekt zabytkowy

DOM MIESZKALNY - Rynek 29

2. Miejscowość

PACZKÓW

3. Wiek

XVIII/XIX

4. Styl

barok

5. Kubatura m³

784

6. Powierzchnia w m²

a) zabytkowa: 96

b) użytkowa: 284

20. Przynależność administracyjna

a) województwo

OPOLE

b) powiat

NYSA

c) gmina

PACZKÓW

7. Materiał budowlany

Przed zniszczeniem

Po odbudowie

11. Ilość budynków

1

14. Grunty należące do zabytku:

ha

a) ściany

CEGLA

12. Ilość kondygnacji

3

a) ogrody stylowe

-

b) sklepienia

-k-

13. Użytkowanie wnętrza według ilości:

b) sady i grunty uprawne

-

c) stropy

KLEINA DREW.

a) izb mieszkalnych

4

c) lasy

-

d) wiązania dachu

DREW.

b) innych pomieszczeń

5

d) wody

-

e) krycie dachu

DACH.

c) piwnic

2

e) inne

-

21. Stacja

Nazwa stacji

Odległość od stacji w km

a) kolejowa

PACZKÓW

2

b) autobusowa

-k-

2

22. Właściciel i jego adres

P.M.R.N.

8. Wyposażenie architektoniczne

szczyt barokowy ze szczytami.

15. Przeznaczenie pierwotne budynku

mieszkania

16. Użytkowanie w latach ubiegłych

-k-

17. Użytkowanie obecne

mieszkanie.

18. Nadaje się do użycia na

9. Autorzy i data budowy i przebudowy

budowany w XVIII/XIX na skutek zniszczenia.

19. Data, rodzaj i stopień zniszczeń i odbudowy

Data

O P I S

Zniszczenia %

Odbudowa %

VIII.1939 r.

XI.1939 r.

XII.1945 r.

1959.

w odbudowie

1963

stan dobry

25. Rejestr zabytku Nr

1550/66

rok

13.VIII.66 miejsce przechowywania

26. Nazwa księgi hipotecznej

27. Nr hipoteczny

10. Udostępnienie

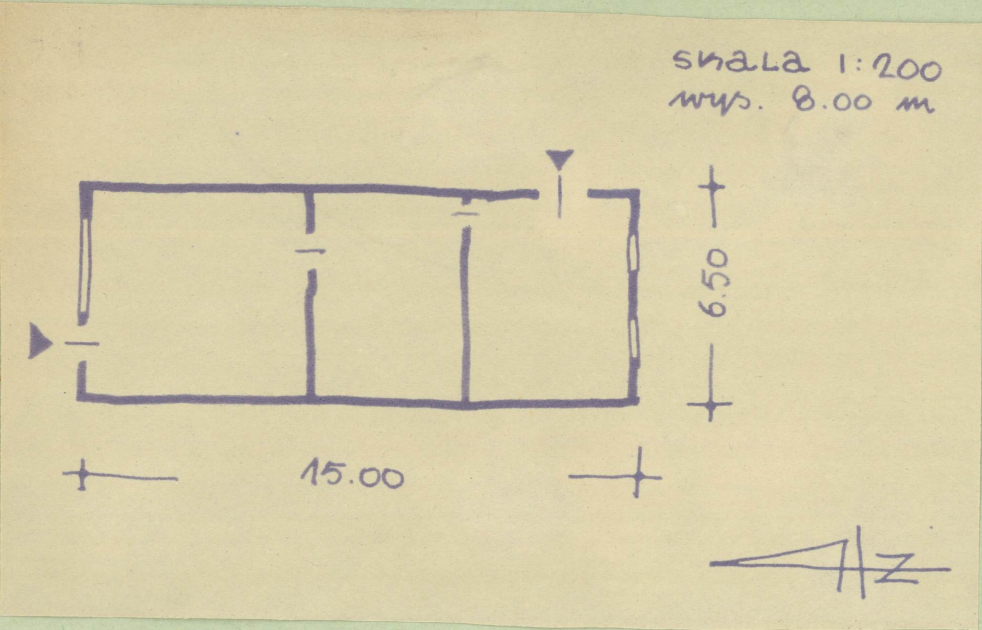
dobry

28. Akta

29. Fotografie

30. Inwentaryzacja pomiarowa

31. Szkic sytuacyjny, plan schematyczny, uwagi opisowe, fotografia



32. Przebieg prac konserwatorskich

Rok	Wyszczególnienie prac	Koszt tys. zł
1972	Roboty olejarские	1.596,-

33. Koszty w tys. zł	Przewidywane	Rzeczywiste

34. Inspekcje 8. IV 1975 J. H.
15. V 1975 J. H.

35. Uwagi różne
Katalog Zabytków T. VII, Z. B.

36. Wypełnił dnia 9.59.
9.10.1975

37. Sprawdził dnia X. 1963
K. S. - M. S.