

Nr

A B C D E F G H I J K L M N O P R S T U V W X Y Z

1. Obiekt zabytkowy

DOM NIESZKALNY - Rynek 31

2. Miejscowość

PACZKÓW

3. Wiek

XIX

4. Styl

Klasycyzm

5. Kubatura m<sup>3</sup>

2128

6. Powierzchnia w m<sup>2</sup>

a) zabytkowa: 304 b) użytkowa: 608

7. Materiał budowlany

Przed zniszczeniem Po odbudowie

11. Ilość budynków

1

14. Grunty należące do zabytku:

ha

20. Przynależność administracyjna

a) województwo

opole

b) powiat

Nysa

c) gmina

Paczków

a) ściany

KAMIEŃ  
CEGLA

b) sklepienia

CEGLA

c) stropy

DREWNO

d) więzania dachu

- - -

e) krycie dachu

DACH

12. Ilość kondygnacji

2

a) ogrody stylowe

-

b) sady i grunty uprawne

-

c) lasy

-

d) wody

-

e) inne

-

21. Stacja

Nazwa stacji

Odległość od stacji w km

a) kolejowa

PACZKÓW

2

b) autobusowa

- u -

-

22. Właściciel i jego adres

P.M.R.N.

8. Wyposażenie architektoniczne

sklep. kolebk.

dew. klasyc.

15. Przeznaczenie pierwotne budynku

mieszkalny

16. Użytkowanie w latach ubiegłych

- u -

17. Użytkowanie obecne

- u -

18. Nadaje się do użycia na

- u -

9. Autorzy i data budowy i przebudowy

Zbudowany pon. v. XIX

19. Data, rodzaj i stopień zniszczeń i odbudowy

Data

O P I S

Zniszczenia %

Odbudowa %

VIII.1939 r.

XI.1939 r.

XII.1945 r.

1959.

1963.

spowod. uszka.

nemiedlony

15

15

25. Rejestr zabytku Nr 1551/66

rok 13 VIII 66

miejsce przechowywania

26. Nazwa księgi hipotecznej

27. Nr hipoteczny

28. Akta

29. Fotografie

30. Inwentaryzacja pomiarowa

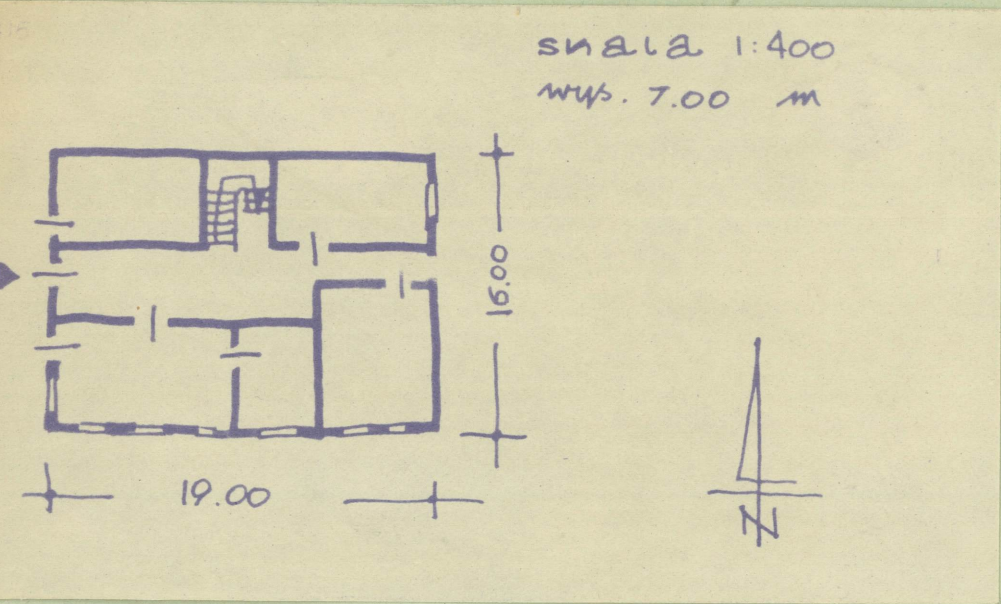
10. Udostępnienie

dobry



Z Y X W V U T S R P O N M L K J I H G F E D C B A Nr

31. Szkic sytuacyjny, plan schematyczny, uwagi opisowe, fotografia



32. Przebieg prac konserwatorskich

Rok	Wyszczególnienie prac	Koszt tys. zł
1972	Roboty zdunskie i malarskie	650,-

33. Koszty w tys. zł	Przewidywane	Rzeczywiste

34. Inspekcje

35. Uwagi różne

Instalacja Zasilaków T. VII, 2.9.

36. Wypełnił dnia 9.09.1972

37. Sprawdził dnia X.1963  
J. Kozłowski