

Nr 416 A B C D E F G H I J K L M N O P R S T U V W X Y Z 24

1. Obiekt zabytkowy

DOM MIESZKALNY - Rynek 36

2. Miejscowość

PACZKÓW

3. Wiek

XIX/XVIII

4. Styl

BAROK

5. Kubatura m³

1632

6. Powierzchnia w m²

a) zabytkowa: 204 b) użytkowa: 400

20. Przynależność administracyjna

a) województwo

OPOLE

b) powiat

WYSA

c) gmina

PACZKÓW

7. Materiał budowlany

Przed zniszczeniem

Po odbudowie

11. Ilość budynków

1

14. Grunty należące do zabytku:

ha

a) ściany

CIAMEN
CEGLA

b) sklepienia

CEGLA

c) stropy

DREW.

d) więzania dachu

-

e) krycie dachu

DACH.

12. Ilość kondygnacji

2

a) ogrody stylowe

-

13. Użytkowanie wnętrza według ilości:

a) izb mieszkalnych

4

c) lasy

-

b) innych pomieszczeń

6

d) wody

-

c) piwnic

2

e) inne

-

21. Stacja

Nazwa stacji

Odległość od stacji w km

a) kolejowa

PACZKÓW

2

b) autobusowa

- u -

-

22. Właściciel i jego adres

M. Z. B. M. R. W.

8. Wyposażenie architektoniczne

sh. kolebkowe

dew. przebud. XIX w.

Sczyt barokowy, z mous-gramem G.A.

15. Przeznaczenie pierwotne budynku

mieszkania

16. Użytkowanie w latach ubiegłych

- u -

17. Użytkowanie obecne

- u -

18. Nadaje się do użycia na

- u -

23. Użytkownik i jego adres

M. Z. B. M.

24. Inwestor i jego adres

9. Autorzy i data budowy i przebudowy

Zbudowany w pocz. w. XVIII.

19. Data, rodzaj i stopień zniszczeń i odbudowy

Data

O P I S

Zniszczenia %

Odbudowa %

VIII.1939 r.

XI.1939 r.

XII.1945 r.

1959.

1963

1965

spowod. użytk.

remontowy

odbudowany

20

15

25. Rejestr zabytku Nr 1193/66

10 III rok 1966 miejsce przechowywania

26. Nazwa księgi hipotecznej

27. Nr hipoteczny

28. Akta

29. Fotografie

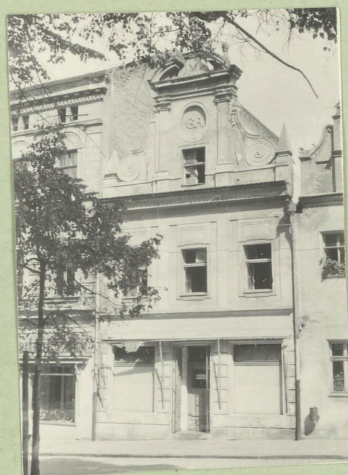
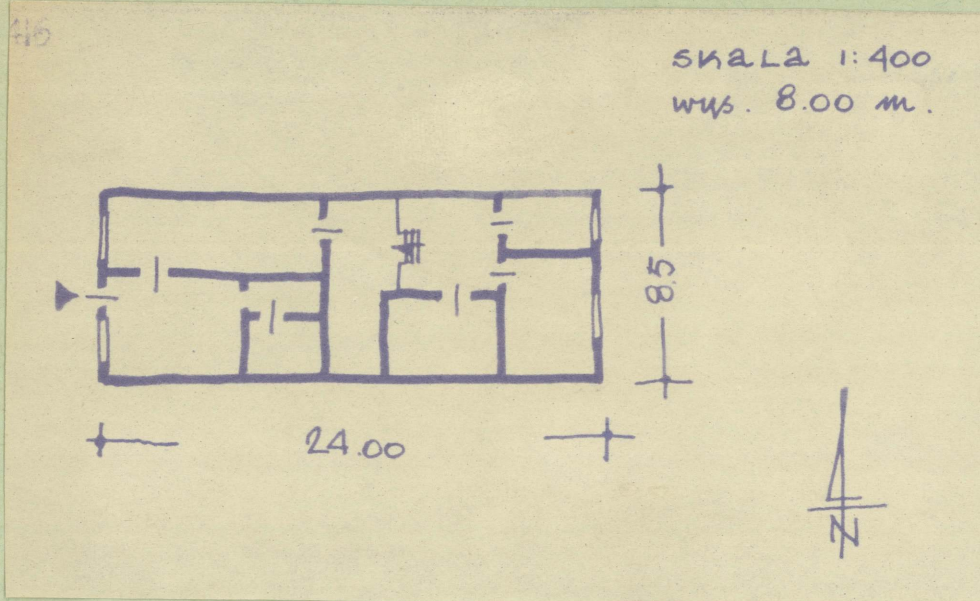
30. Inwentaryzacja pomiarowa

138

10. Udostępnienie

dobry

31. Szkic sytuacyjny, plan schematyczny, uwagi opisowe, fotografia



32. Przebieg prac konserwatorskich

Rok	Wyszczególnienie prac	Koszt tys. zł
1973	Roboty ogólnobudowlane	35.894,-

33. Koszty
w tys. zł

Przewidywane

Rzeczywiste

34. Inspekcje

35. Uwagi różne

1. Steinborn B., Otmuchów-Pachów,
projekt 1961.-
2. Katalog Zabytków T. VII, 2.9.

36. Wypełnił dnia

9.59.
7. Wójcik

37. Sprawdził dnia

X. 1963r.

[Signature] M. Wójcik