

Nr

A

B

C

D

E

F

G

H

I

J

K

L

M

N

O

P

R

S

T

U

V

W

X

Y

Z

1. Obiekt zabytkowy

DOM UL. SIENKIEWICZA 6

2. Miejscowość

PACZKÓW

3. Wiek XIX

4. Styl klasycystyczny

5. Kubatura m³ 9606. Powierzchnia w m²
a) zabytkowa: b) użytkowa: 1907. Materiał budowlany
Przed zniszczeniem Po odbudowie

a) ściany CEGŁA

b) sklepienia -

c) stropy DREWNO

d) więzania dachu DREWNO

e) krycie dachu DACHÓWKA

11. Ilość budynków 1

12. Ilość kondygnacji 1 1/2

13. Użytkowanie wnętrza według ilości:

a) izb mieszkalnych 10

b) innych pomieszczeń 6

c) piwnic -

14. Grunty należące do zabytku: ha

a) ogrody stylowe -

b) sady i grunty uprawne -

c) lasy -

d) wody -

e) inne -

20. Przynależność administracyjna

a) województwo OPOLE

b) powiat NYSA

c) gmina

21. Stacja Nazwa stacji Odległość od stacji w km

a) kolejowa PACZKÓW w km

b) autobusowa -11- -11-

22. Właściciel i jego adres

SKARB PAŃSTWA
PMRM

8. Wyposażenie architektoniczne

DACH MANSARDOWY Z NACIÖNEM
FACJATKA ZWIENICZONA GRZYBEM
FALISTYM

15. Przeznaczenie pierwotne budynku CZWORAK

16. Użytkowanie w latach ubiegłych MIESZKALNY

17. Użytkowanie obecne jw.

18. Nadaje się do użycia na

19. Data, rodzaj i stopień zniszczeń i odbudowy

Data	O P I S	Zniszczenia %	Odbudowa %
VIII.1939 r.			
XI.1939 r.			
XII.1945 r.			
1963	stan dobry		

23. Użytkownik i jego adres

P.G.R. PACZKÓW
PMRM

24. Inwestor i jego adres

9. Autorzy i data budowy i przebudowy

Zbudowany 1. poł. w. XIX.
Przebudowany gruntownie w. XX.25. Rejestr zabytku Nr. 1572/66
rok 19-VIII-66 miejsce przechowywania

10. Udostępnienie

dostępny

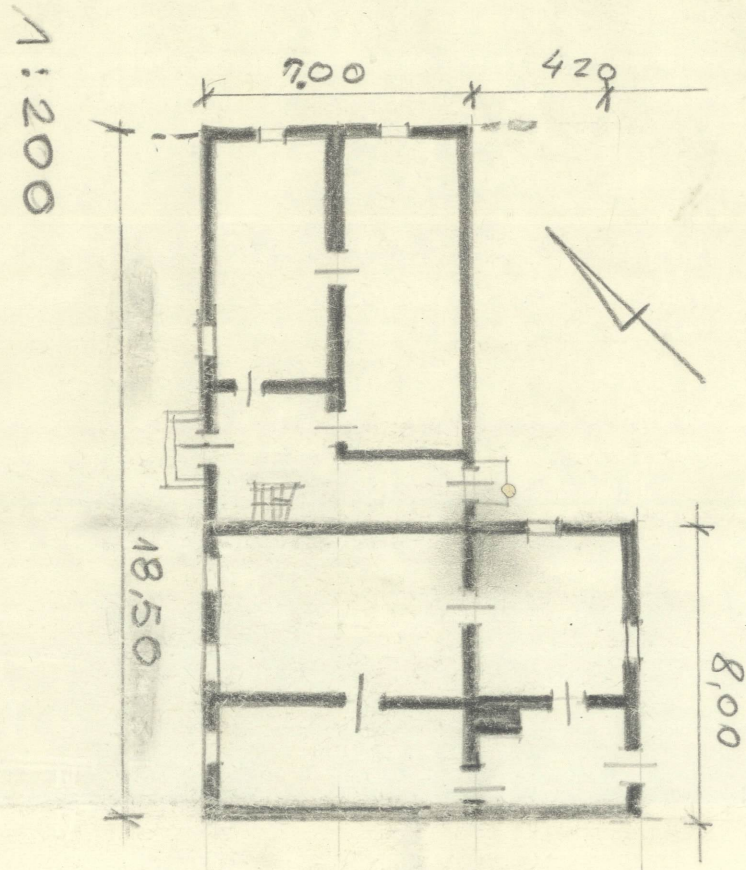
26. Nazwa księgi hipotecznej 27. Nr hipoteczny

28. Akta

29. Fotografie

30. Inwentaryzacja pomiarowa

Z Y X W V U T S R P O N M L K J I H G F E D C B A Nr



32. Przebieg prac konserwatorskich

Rok	Wyszczególnienie prac	K o s z t tys. zł

33. Koszty
w tys. zł

Przewidywane

Rzeczywiste

34. Inspekcje

35. Uwagi różne

Katalog Zabytków T. VII, z. 9.

36. Wypełnił dnia

X. 1963 r.

[Signature]

M. Krasa

37. Sprawdził dnia



M L K J I H G F E D C B A Nr

32. Przebieg prac konserwatorskich

Rok	Wyszczególnienie prac	K o s z t tys. zł

33. Koszty
w tys. zł

Przewidywane

Rzeczywiste

34. Inspekcje

35. Uwagi różne

Katalog Zabytków T. VII, z. 9.

36. Wypełnił dnia

X. 1963 r.

[Signature]

M. K. K. K.

37. Sprawdził dnia

