

Nr

A

B

C

D

E

F

G

H

I

J

K

L

M

N

O

P

R

S

T

U

V

W

X

Y

Z

1. Obiekt zabytkowy

DOM UL. WOJSKA POLSKIEGO Nr 23 *1920 Dom Kata*

2. Miejscowość

PACZKÓW

3. Wiek

XVIII

4. Styl budownictwa
MACHMIAŚCIECKOWE5. Kubatura m³

940

6. Powierzchnia w m²

a) zabytkowa:

b) użytkowa:

7. Materiał
budowlany

Przed zniszczeniem

Po odbudowie

11. Ilość budynków

1

14. Grunty należące do zabytku:

ha

a) ściany

DREWNO
CEGLA

12. Ilość kondygnacji

2

a) ogrody stylowe

-

b) sklepienia

-

13. Użytkowanie wnętrza
według ilości:

b) sady i grunty uprawne

-

c) stropy

DREWNO

a) izb mieszkalnych

4

c) lasy

-

d) wiązania
dachu

DREWNO

b) innych pomieszczeń

3

d) wody

-

e) krycie dachu

GONT

c) piwnic

1

e) inne

-

8. Wyposażenie architektoniczne
STROPY BELKOWANEMIĘDZYKONDYGNACJAMI ZADASZ-
NIE GONTOWE. POŁA KONSTRUKCJI
SZKIELETOWEJ TYNKOWANE

15. Przeznaczenie pierwotne budynku

MIESZKALNE

16. Użytkowanie w latach ubiegłych

- " -

17. Użytkowanie obecne

- " -

18. Nadaje się do użycia na

19. Data, rodzaj i stopień zniszczeń i odbudowy

Data

O P I S

Zniszczenia
%Odbu-
dowa
%

VIII.1939 r.

XI.1939 r.

XII.1945 r.

1963

STAN DOBRY

20. Przynależność administracyjna

a) województwo

OPOLE

b) powiat

NYSA

c) gmina

21. Stacja

Nazwa stacji

Odległość
od stacji
w km

a) kolejowa

W MIĘJSCU

b) autobusowa

- " -

22. Właściciel i jego adres

M.R.N. PACZKÓW

23. Użytkownik i jego adres

M.R.N. PACZKÓW

24. Inwestor i jego adres

25. Rejestr zabytku Nr 1194/66

rok 10.11.66 miejsce przechowywania

26. Nazwa księgi hipotecznej

27. Nr hipo-
teczny

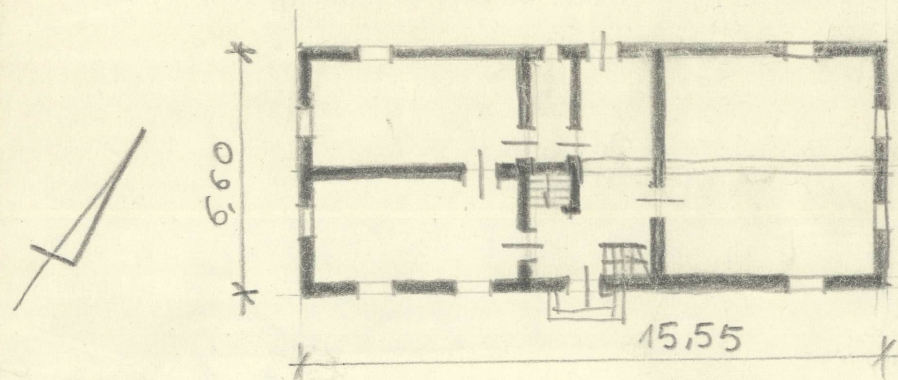
28. Akta

29. Fotografie

30. Inwentaryzacja pomiarowa

10. Udostępnienie

DOSTĘPNY



1:200



32. Przebieg prac konserwatorskich

Rok	Wyszczególnienie prac	Koszt tys. zł

33. Koszty
w tys. zł

Przewidywane

Rzeczywiste

34. Inspekcje - 2. IV. 76 - 8
w obec. p. rad. z. G. K. K.
P. bur. senat. wchowa
na z. m. w. fund. j.
21. 12. 1978 J. K.
15. V 1979 J. K.
21. III 1980 J. K.

35. Uwagi różne Liberatwa

Steinborn B, Otmuchów - Pałac
Wrocław 1961
Katalog Zabytków T. VII Z. 9

36. Wypełnił dnia X. 1963

Stanisław S. Kuczmarski

37. Sprawdził dnia

31. Szkic sytuacyjny, plan schematyczny, uwagi opisowe, fotografia



32. Przebieg prac konserwatorskich

Rok	Wyszczególnienie prac	Koszt tys. zł

33. Koszty
w tys. zł

Przewidywane

Rzeczywiste

			34. Inspekcje - 2. IV. 76 - P w obec. pana Zdz. G. K. M. Pierwsza kontrola wykonania pracy z zakresu fundacji: 21. 12. 1977 J. K. 15. V 1978 J. K. 21. III 1980 J. K.

35. Uwagi różne Liberatima

Steinborn B, Otmuchów - Pałac
Wrocław 1961
Katalog Zabytków T. VII Z. 9

36. Wypełnił dnia X. 1963

Stanisław Sukierka

37. Sprawdził dnia