

Nr

A

B

C

D

E

F

G

H

I

J

K

L

M

N

O

P

R

S

T

U

V

W

X

Y

Z

3.

1. Obiekt zabytkowy

DOM MIESZKALNY - ul. Wrocławska 10

2. Miejscowość

PACZKÓW

3. Wiek

XVIII/XIX

4. Styl

BEZ CECH

5. Kubatura m³

520

6. Powierzchnia w m²

a) zabytkowa: 61

b) użytkowa: 162

20. Przynależność administracyjna

a) województwo

OPOLE

b) powiat

MYSŁ

c) gmina

PACZKÓW

7. Materiał budowlany

Przed zniszczeniem

Po odbudowie

11. Ilość budynków

1

14. Grunty należące do zabytku:

ha

a) ściany

CEGLA

b) sklepienia

- k -

c) stropy

DREW.

d) więzania dachu

- k -

e) krycie dachu

DACH.

12. Ilość kondygnacji

2

a) ogrody stylowe

-

b) sady i grunty uprawne

-

c) lasy

-

d) wody

-

e) inne

-

21. Stacja

Nazwa stacji

Odległość od stacji w km

a) kolejowa

PACZKÓW

2

b) autobusowa

- k -

-

22. Właściciel i jego adres

Stanisław Kowalski
M. K. N.
Paczków, ul. Wrocławska 5

23. Użytkownik i jego adres

-

24. Inwestor i jego adres

-

8. Wyposażenie architektoniczne

sklep. kolebk.

15. Przeznaczenie pierwotne budynku

mieszkanie

16. Użytkowanie w latach ubiegłych

- k -

17. Użytkowanie obecne

mieszkanie.

18. Nadaje się do użycia na

9. Autorzy i data budowy i przebudowy

Zmierzony przez. w. XIX
przebud. XIX

19. Data, rodzaj i stopień zniszczeń i odbudowy

Data

O P I S

Zniszczenia %

Odbudowa %

VIII.1939 r.

XI.1939 r.

XII.1945 r.

1959.

Zniszczenia. 09.

60

1963.

Zniszczenia. 100.

70

25. Rejestr zabytku Nr

970/65

rok

28.1.65

miejsce przechowywania

26. Nazwa księgi hipotecznej

27. Nr hipoteczny

28. Akta

29. Fotografie

30. Inwentaryzacja pomiarowa

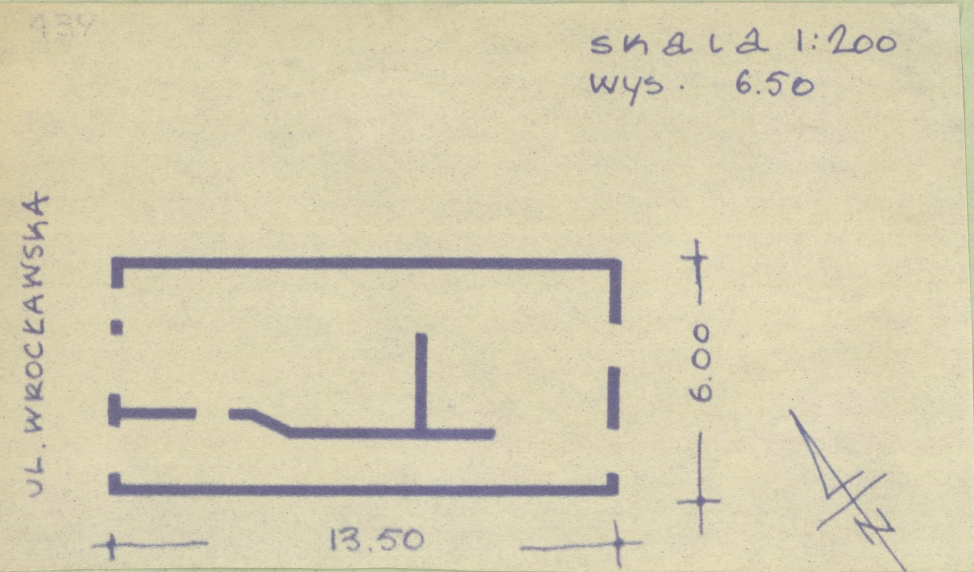
171

10. Udostępnienie

dobre

Z Y X W V U T S R P O N M L K J I H G F E D C B A Nr

31. Szkic sytuacyjny, plan schematyczny, uwagi opisowe, fotografia



32. Przebieg prac konserwatorskich

Rok	Wyszczególnienie prac	Koszt tys. zł

33. Koszty w tys. zł	Przewidywane	Rzeczywiste

34. Inspekcje

35. Uwagi różne

Katalog Zabytków T. VII, z. 9.

36. Wypełnił dnia 9.02. 9. Wanny

37. Sprawdził dnia 2.10.63r. M. Kozłowski