

Nr

A B C D E F G H I J K L M N O P Q R S T U V W X Y Z

2.

1. Obiekt zabytkowy

DOM MIESZKALNY - ul. Anny Cieszkowej 3

2. Miejscowość

PACZKÓW

3

3. Wiek

XVIII

4. Styl

KLASYCYZM

5. Kubatura m<sup>3</sup>

1100

6. Powierzchnia w m<sup>2</sup>

a) zabytkowa: 100 b) użytkowa: 500

7. Materiał budowlany

przed zniszczeniem

po odbudowie

11. Ilość budynków

1

14. Grunty należące do zabytku:

ha

12. Ilość kondygnacji

2 1/2

a) ogrody stylowe

-

13. Użytkowanie wnętrza według ilości:

b) sady i grunty uprawne

-

a) izb mieszkalnych

3

c) lasy

-

b) innych pomieszczeń

4

d) wody

-

c) piwnic

1

e) inne

-

20. Przynależność administracyjna

a) województwo

OPOLE

b) powiat

NUSA

c) gmina

PACZKÓW

21. Stacja

Nazwa stacji

Odległość od stacji w km

a) kolejowa

PACZKÓW

2

b) autobusowa

---

-

22. Właściciel i jego adres

P.M.R.N.

23. Użytkownik i jego adres

H.Z.B.M. f.w.

24. Inwestor i jego adres

9. Autorzy i data budowy i przebudowy

19. Data, rodzaj i stopień zniszczeń i odbudowy

Data

O P I S

Zniszczenia  
g/0dbudowa  
g/0

VIII. 1939 r.

XI. 1939 r.

XII. 1945 r.

1959.

1963

spowod. wiatr.

zaniedbania

30

25

25. Rejestr zabytku Nr 1562/66

rok 16. VIII. 66 miejsce przechowywania

26. Nazwa księgi hipotecznej

27. Nr hipoteczny

28. Akta

29. Fotografie

30. Inwentaryzacja pomiarowa

10. Udostępnienie

dobrze

8. Wyposażenie architektoniczne

szeregi klasycystyczny;  
fryz konsolkowy koronujący,  
w boconej elewacji ganki  
drewniane wsparte na słupach

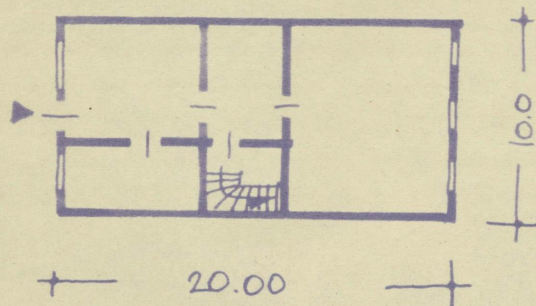


Z Y X W V U T S R P O N M L K J I H G F E D C B A Nr

31. Szkic sytuacyjny, plan schematyczny, uwagi opisowe, fotografia

SKALA 1:400  
Wys. 5.50

UL. ARMII Czerwonej



32. Przebieg prac konserwatorskich

Rok	Wyszczególnienie prac	Koszt tys. zł

33. Koszty  
w tys. zł

Przewidywane

Rzeczywiste

34. Inspekcje 8 IV 1975 JH  
15.05.1979 JH  
21. IV 1980 JH

35. Uwagi różne

Katalog Zabytków T. VII, 2.9

36. Wypełnił dnia 9.09.

J. Wainy

37. Sprawdził dnia X.1983r.

Th. Bausz - M. Wierneck