

Nr

A B C D E F G H I J K L M N O P R S T U V W X Y Z

1. Obiekt zabytkowy

DOM UL. NARUTOWICZA NR. 2

2. Miejscowość

PACZKOW

3. Wiek

XVII i XIX

4. Styl

RENEZANS

5. Kubatura m<sup>3</sup>

1880

6. Powierzchnia w m<sup>2</sup>

a) zabytkowa:

b) użytkowa:

65

7. Materiał budowlany

Przed zniszczeniem

Po odbudowie

11. Ilość budynków

1

14. Grunty należące do zabytku:

ha

a) ściany

CEGLA

b) sklepienia

-

c) stropy

DREWNO

d) więzania dachu

DREWNO

e) krycie dachu

DACHÓWKA

12. Ilość kondygnacji

2 1/2

13. Użytkowanie wnętrza według ilości:

a) izb mieszkalnych

10

b) innych pomieszczeń

4

c) piwnic

4

a) ogrody stylowe

-

b) sady i grunty uprawne

-

c) lasy

-

d) wody

-

e) inne

-

20. Przynależność administracyjna

a) województwo

OPOLE

b) powiat

NYSA

c) gmina

21. Stacja

Nazwa stacji

Odległość od stacji w km

a) kolejowa

PACZKOW

u/m

b) autobusowa

j.

j.

22. Właściciel i jego adres

P.M.R.N. PACZKOW

3. Wyposażenie architektoniczne

W ZWIĘCZENIU ELEWACJI  
FRONTOWEJ ŚCIANA ATYKI ROZ-  
CZŁONKOWANA DWOMA RZĘDAMI  
ARKADEK, CZĘŚCIOWO ZNIEKRZTAŁO-  
NA

15. Przeznaczenie pierwotne budynku

MIESZKALNY

16. Użytkowanie w latach ubiegłych

j.

17. Użytkowanie obecne

j.

18. Nadaje się do użycia na

19. Data, rodzaj i stopień zniszczeń i odbudowy

Data

O P I S

Zniszczenia %

Odbudowa %

VIII.1939 r.

XI.1939 r.

XII.1945 r.

1963

stan dobry

25. Rejestr zabytku Nr

1566/66

rok 17. VIII. 66

miejsce przechowywania

26. Nazwa księgi hipotecznej

27. Nr hipoteczny

28. Akta

29. Fotografie

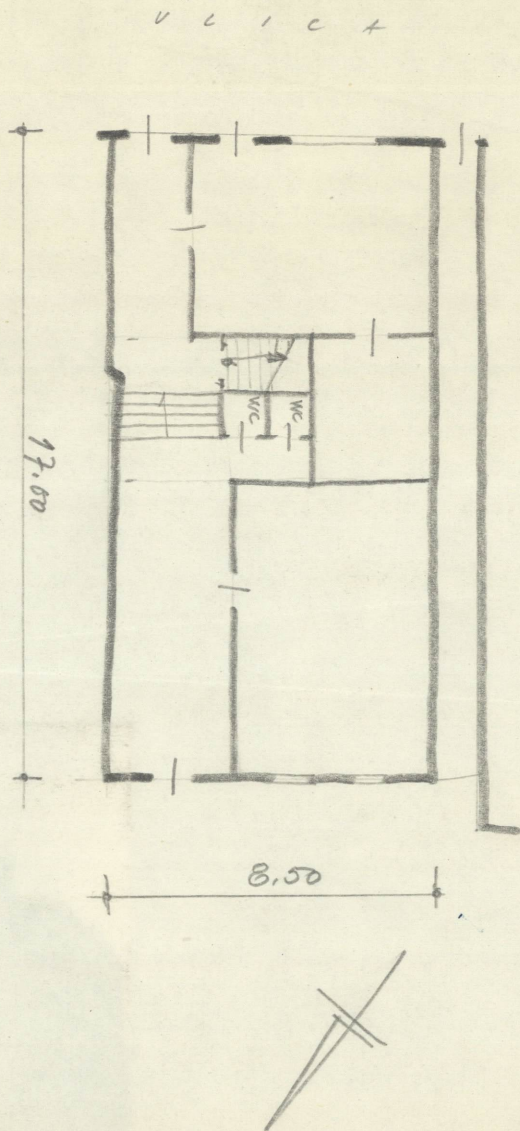
30. Inwentaryzacja pomiarowa

10. Udostępnienie

dostępny



31. S



1.200

32. Przebieg prac konserwatorskich

Rok	Wyszczególnienie prac	K o s z t tys. zł

33. Koszty w tys. zł	Przewidywane	Rzeczywiste

34. Inspekcje

35. Uwagi różne  
Katalog Zabytków T.VII, 2.9.

36. Wypełnił dnia X.1963r.  
[Signature] M. Kozłowski

37. Sprawdził dnia



31.

## 32. Przebieg prac konserwatorskich

Rok	Wyszczególnienie prac	K o s z t tys. zł

33. Koszty  
w tys. zł

Przewidywane

Rzeczywiste

34. Inspekcje


35. Uwagi różne

*Katalog Zabytków T. VII, 2.9.*

36. Wypełnił dnia *X. 1963r.*
*[Signature]* *M. Karmel.*

37. Sprawdził dnia

