

Nr

A

B

C

E

F

G

H

I

J

K

L

M

O

P

R

S

T

U

V

W

Z

1. Obiekt zabytkowy

DOM RYNEK NR 2 / w Zespole natuszan /

2. Miejscowość

KLUCZBORK

3. Wiek

XVIII - XX

4. Styl

Barok

5. Kubatura m³

ok 1000

6. Powierzchnia w m²

a) zabytkowa: 200 b) użytkowa: 200

20. Przynależność administracyjna

a) województwo

Opolskie

b) powiat

Kluczborski

c) gmina

Kluczbork

7. Materiał budowlany

przed zniszczeniem

po odbudowie

11. Ilość budynków

1

14. Grunty należące do zabytku:

ha

a) ściany

cegła

12. Ilość kondygnacji

3

a) ogrody stylowe

b) sklepienia

cegła

13. Użytkowanie wnętrza według ilości:

b) sady i grunty uprawne

c) stropy

drewno

a) izb mieszkalnych

4

c) lasy

d) wiązania dachu

drewno

b) innych pomieszczeń

6

d) wody

e) krycie dachu

dachówka

c) piwnic

e) inne

21. Stacja

nazwa stacji

odległość od stacji w km

a) kolejowa

w/m

1.5

b) autobusowa

w/m

0.1

22. Właściciel i jego adres

Sławob Peistura

8. Wyposażenie architektoniczne

15. Przeznaczenie pierwotne budynku

mieszkalny

16. Użytkowanie w latach ubiegłych

- v -

17. Użytkowanie obecne

- u -

18. Nadaje się do użycia na:

- u -

19. Data, rodzaj i stopień zniszczeń i odbudowy

Data

O P I S

znisz-
czenie
%odbu-
dowa
%

VIII. 1939 r.

XI. 1939 r.

XII. 1945 r.

20. 60

rozważniejsza opinia - remont 90%

40

30

23. Użytkownik i jego adres

Przemysław Kucharski

24. Inwestor i jego adres:

PM 12 N

25. Rejestr zabytku nr 843/64

rok 16. IV. 64. miejsce przechowywania

26. Nazwa księgi hipotecznej

27. Numer hipoteczny

28. Akta

29. Fotografie

Brak 2959

30. Inwentaryzacja pomiarowa

1959. w prowadzeniu Brak PM 12 N - Kucharski

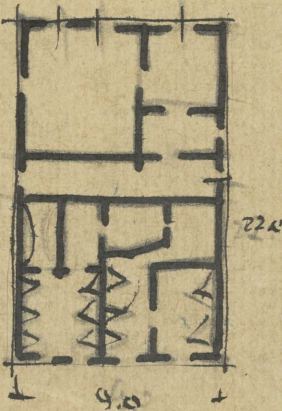
9. Autorzy i data budowy i przebudowy
 Wzniesiony w XVIII w. Jeden z tzw. 12 Apostołów - niewielki przyłączający do natuszan, spelniany w 1825 r. 1926 r. odbudowa ny w 19 proj. arch. A. Lentre

10. Udostępnienie

Dostępne

31. Szkic sytuacyjny, plan schematyczny, uwagi opisowe, fotografia

Dom murewany, przybudowany do budynku
retusza, wmurowany na murze wydłu iowego
prostokąta. Piętro z drugim piętrem w
mury. Układ wnętrza dwu-traktowy z
siecią pośrodku między traktami. Elewacje
frontowa i tylna z dwu-osiowym wykre-
szeniem i pięcioma, pięcioma sypialni
i pokojami, w których talistym przywó-
torem. Dach mansardowy. Elewacje tylne
aneksji i jedy frontowe.
Podbudowa w 1826, dekoracje elewacji
i pokryty renowacją w ogólnie tyli-
nowe neo-barokowe.



32. Przebieg prac konserwatorskich

rok	Wyszczególnienie prac	Koszt tys. zł

33. Koszty w tys. zł	przewidywane	rzeczywiste

34. Inspekcje 31 X 1978 JKH
20.04.82 Jankowski

35. Uwagi różne
Literatura: Deutsche Kunstden-
kmäler in Oberschlesien
Wrocław 1939
Katalog Zabytków T. VII, 2.4

36. Wypełnił dnia 30.11.57
T. W. Zawadzki

37. Sprawdził dnia 1.1963
J. K. K. K.