

Nr

A

B

C

E

F

G

H

I

J

K

L

M

O

P

R

S

T

U

V

W

Z

1. Obiekt zabytkowy

DOM RYNEK Nr. 3 / w zespole ratusza /

2. Miejscowość

KLUCZBORK

3. Wiek

XVIII-XX

4. Styl

Barok

5. Kubatura m<sup>3</sup>

ok. 900

6. Powierzchnia w m<sup>2</sup>

a) zabytkowa: 200 b) użytkowa: 200

7. Materiał budowlany

przed zniszczeniem

po odbudowie

a) ściany

cegła

b) sklepienia

cegła

c) stropy

drewno

d) więzania dachu

drewno

e) krycie dachu

dachówka

11. Ilość budynków

1

12. Ilość kondygnacji

3

13. Użytkowanie wnętrza według ilości:

a) izb mieszkalnych

4

b) innych pomieszczeń

6

c) piwnic

14. Grunty należące do zabytku:

ha

a) ogrody stylowe

b) sady i grunty uprawne

c) lasy

d) wody

e) inne

8. Wyposażenie architektoniczne

15. Przeznaczenie pierwotne budynku

mieszkalny

16. Użytkowanie w latach ubiegłych

- 4 -

17. Użytkowanie obecne

- 4 -

18. Nadaje się do użycia na:

- 1 -

9. Autorzy i data budowy i przebudowy

Wzniesiony w XVIII. Jeden z tzw. 12 Apostołów - kamieniczek przylegających do ratusza, spalonych 1925 r. 1926 odbudowany wg projektu arch. A. Lentre

19. Data, rodzaj i stopień zniszczeń i odbudowy

| Data          | OPIS                               | zniszczenia<br>0/100 | odbudowa<br>0/100 |
|---------------|------------------------------------|----------------------|-------------------|
| VIII. 1939 r. |                                    |                      |                   |
| XI. 1939 r.   |                                    |                      |                   |
| XII. 1945 r.  |                                    |                      |                   |
| 01. 60        | rozmontowanie kamień - remont 1960 | 50                   | 40                |

20. Przynależność administracyjna

a) województwo

Opolskie

b) powiat

Kluczborski

c) gmina

Kluczbork

21. Stacja

nazwa stacji

odległość od stacji w km

a) kolejowa

w/m

1.5

b) autobusowa

w/m

0.1

22. Właściciel i jego adres

Skarb Państwa

23. Użytkownik i jego adres

Pracowni lokalnych

24. Inwestor i jego adres:

PMRN-

25. Rejestr zabytku nr 813/64  
rok 1964 - miejsce przechowywania

26. Nazwa księgi hipotecznej

27. Numer hipoteczny

28. Akta

29. Fotografie

Barok 1959.  
2. 1960

30. Inwentaryzacja pomiarowa

w porównaniu PMRN - skł. w.  
wg. inwentaryzacji - Grab

10. Udostępnienie

Dostępna



Z

W

V

U

T

S

R

P

O

M

L

K

J

I

H

G

F

E

C

B

A

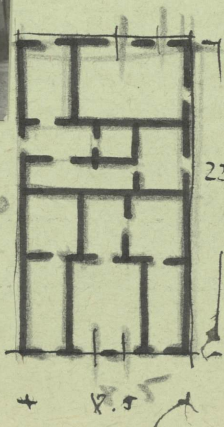
Nr

## 31. Szkic sytuacyjny, plan schematyczny, uwagi opisowe, fotografia

Dom murewany, przybudowany do budynku ratusza, wzniesiony na miejscu wydłużonego prostokąta. Piętnary z drugim piętrem w narożniku. Wnętrze domu - traktory z sienią pośrodku między traktami. Elewacja frontowa ostrosłupowa z domu - ośrodkiem narożnym.

Szwyt ujęty pilastrami, frontonem sphyreni wolutowym, wieńcem, festonem przyśrodkiem. Dach mansardowy. Elewacje tylne analogiczne jak frontowe.

Po odbudowie w 1926r. dokonano elewacji i podjęty rekonstrukcyjne wytyczne stylizowane neo-barokowe.



## 32. Przebieg prac konserwatorskich

| rok | Wyszczególnienie prac | Koszt tys. zł |
|-----|-----------------------|---------------|
|     |                       |               |
|     |                       |               |
|     |                       |               |
|     |                       |               |
|     |                       |               |
|     |                       |               |
|     |                       |               |

## 33. Koszty w tys. zł

przewidywane

rzeczywiste

| przewidywane | rzeczywiste |
|--------------|-------------|
|              |             |
|              |             |
|              |             |
|              |             |
|              |             |
|              |             |
|              |             |

## 34. Inspekcje

## 35. Uwagi różne

Literatura: Deutsche Kunst- und Denkmal in Oberschlesien

Wrocław 1939

Katalog Lebythów T. VII, z. 4.

36. Wypełnił dnia 30. 8. 57

Skurawski

37. Sprawdził dnia X. 1963r.

J. Korman