

Nr

223

A

B

C

D

E

F

G

H

I

J

K

L

M

N

O

P

R

S

T

U

V

W

X

Y

Z

1. Obiekt zabytkowy

ZESPÓŁ RATUSZA

DOM - PL. BOHAT. ARMII CZERW. NR3.

Rynek 31

2. Miejscowość

KLUCZBORK

3. Wiek

XVIII

4. Styl

BAROK

5. Kubatura m³

~ 1000

6. Powierzchnia w m²

350

a) zabytkowa: 200

b) użytkowa: 150

7. Materiał budowlany

przed zniszczeniem

po odbudowie

11. Ilość budynków

1

14. Grunty należące do zabytku:

ha

12. Ilość kondygnacji

2

a) ogrody stylowe

13. Użytkowanie wnętrza według ilości:

a) izb mieszkalnych

4

c) lasy

b) innych pomieszczeń

4+2

d) wody

c) piwnic

2

e) inne

a) ściany

CEGLA CEGLA

b) sklepienia

KOLEBKA
Z LUMET.

c) stropy

DREWNIANE

d) więzania dachu

DREWNIANE

e) krycie dachu

DACHÓWKA
KARP.

8. Wyposażenie architektoniczne

DOM POSIADA 2 EWEW.
OD STRONY ULIC (SZCZYT)
Z BOGATYM GZYMOSOWANIEM
I PIŁASTROW W STYLU
BAROKU
(DACH OPOKACIACH ZAKAM)

15. Przeznaczenie pierwotne budynku

DOM MIESZK

16. Użytkowanie w latach ubiegłych

DOM MIESZK.

17. Użytkowanie obecne

DOM MIESZK.

18. Nadaje się do użycia na

DOM MIESZK

9. Autorzy i data budowy i przebudowy

BUDYNEK REMONT.
W R. 1920-1930

19. Data, rodzaj i stopień zniszczeń i odbudowy

Data

O P I S

Zniszczenia
%odbudowa
%

VIII. 1939 r.

XI. 1939 r.

XII. 1945 r.

XIII. 1958

STAN DOBRY

20. 60

montażowa ramowa

20. Przynależność administracyjna

a) województwo

OPOLSKIE

b) powiat

KLUCZBORK

c) gmina

Kluczbork

21. Stacja

Nazwa stacji

Odległość od stacji w km

a) kolejowa

KLUCZBORK

1 km.

b) autobusowa

KLUCZBORK

0,5 km.

22. Właściciel i jego adres

PREZYDIUM

M.R.N. NR1

KLUCZBORK

PL. BOH. ARMII CZERW.

23. Użytkownik i jego adres

PREZYDIUM

M.R.N.

KLUCZBORK

PL. BOH. ARMII CZERW. 1

24. Inwestor i jego adres

M.R.N. - Kluczbork

25. Rejestr zabytku Nr

813/64

rok

miejsce przechowywania

26. Nazwa księgi hipotecznej

27. Nr hipoteczny

28. Akta

29. Fotografie

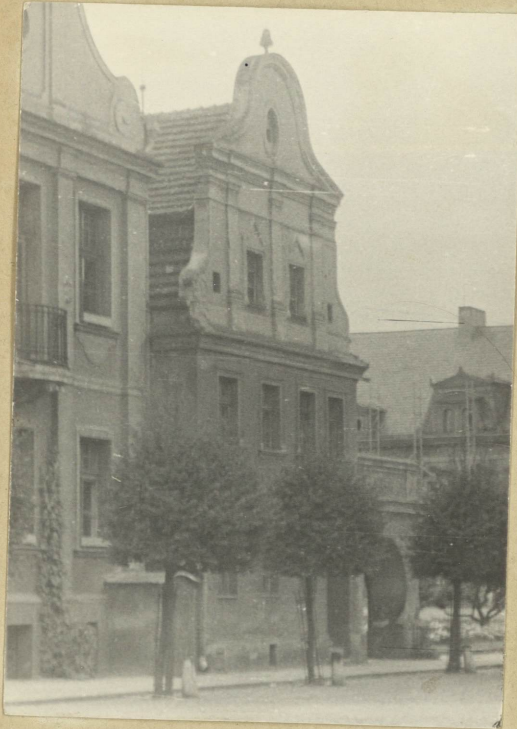
30. Inwentaryzacja pomiarowa

- prowadzona przez M.R.N. - Kluczbork
oprac. Międzyzwiązkowa - Główna

10. Udostępnienie

OBIEKT OTWARTY
(CENTRUM MIASTA-
RYNEK)

31. Szkic sytuacyjny, plan schematyczny, uwagi opisowe, fotografia



32. Przebieg prac konserwatorskich

Rok	Wyszczególnienie prac	Koszt tys. zł

33. Koszty w tys. zł

Przewidywane

Rzeczywiste

34. Inspekcje 31X 1848
20.09.82 Jondrusle

35. Uwagi różne

36. Wypełnił dnia 25.8.58.

37. Sprawdził dnia