

Nr VI/11

A

B

C

D

E

F

G

H

I

K

L

M

N

O

P

R

S

T

U

V

W

X

Y

Z

1. Obiekt zabytkowy

Kościół filialny p.w. Św. Mikołaja

2. Miejscowość

Wilków

3. Wiek

XVII

4. Styl

5. Kubatura m<sup>3</sup>6. Powierzchnia w m<sup>2</sup>

a) zabytkowa:

b) użytkowa:

7. Materiał budowlany

przed zniszczeniem

po odbudowie

11. Ilość budynków

1

14. Grunty należące do zabytku:

ha

a) ściany

kamień cegła

12. Ilość kondygnacji

b) sklepienia

cegła

13. Użytkowanie wnętrza według ilości:

c) stropy

a) izb mieszkalnych

a) ogrody stylowe

b) sady i grunty uprawne

c) lasy

d) więzania dachu

b) innych pomieszczeń

d) wody

e) krycie dachu

c) piwnic

e) inne

8. Wyposażenie architektoniczne

15. Przeznaczenie pierwotne budynku

wieża tech. szachulcowakościół kat.

16. Użytkowanie w latach ubiegłych

"

17. Użytkowanie obecne

-

18. Nadaje się do użycia na:

kościół

9. Autorzy i data budowy i przebudowy

19. Data rodzaj i stopień zniszczeń i odbudowy

kości. wzmiank w 1290Obecny z 1628r.wieża z 1832

Data

O P I S

znisz-  
czenia  
o/oodbu-  
dowa  
o/o

VIII. 1939 r.

XI. 1939 r.

XII. 1945 r.

zniszczony80%

10. Udostępnienie

20. Przynależność administracyjna

a) województwo

opolskie

b) powiat

Namysłów

c) gmina

21. Stacja

nazwa stacji

odległość od  
stacji w km

a) kolejowa

Namysłów 5 km.

b) autobusowa

22. Właściciel i jego adres

Par. Kat. - Namysłów

23. Użytkownik i jego adres

24. Inwestor i jego adres:

25. Rejestr zabytku nr 660/53  
rok \_\_\_\_\_ miejsce przechowywania

26. Nazwa księgi hipotecznej

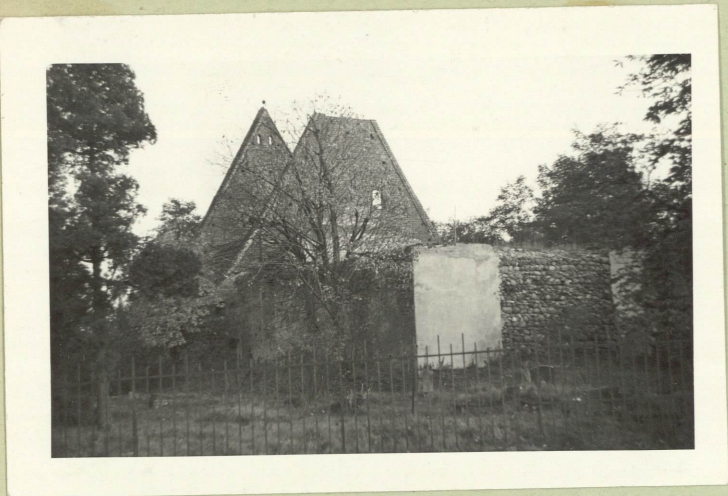
27. Numer  
hipoteczny

28. Akta

29. Fotografie

30. Inwentaryzacja pomiarowa

31. Szkic sytuacyjny, plan schematyczny, uwagi opisowe, fotografia



32. Przebieg prac konserwatorskich

rok	Wyszczególnienie prac	Koszt tys. zł

33. Koszty w tys. zł	przewidywane	rzeczywiste

34. Inspekcje

35. Uwagi różne

36. Wypełnił dnia

37. Sprawdził dnia