

Nr

A

B

C

D

E

F

G

H

I

J

K

L

M

N

O

P

R

S

T

U

V

W

X

Y

Z

1. Obiekt zabytkowy

Kościół ^{par.} pw. św. Mikołaja

2. Miejscowość

2 WILKÓW (Wilkan)

3. Wiek

XV/XVI, XVII, XVIII

4. Styl

gotycki późny

5. Kubatura m³

3500 3000

6. Powierzchnia w m²

a) zabytkowa: 245 b) użytkowa: 245

7. Materiał budowlany

przed zniszczeniem

po odbudowie

11. Ilość budynków

1

14. Grunty należące do zabytku:

ha

12. Ilość kondygnacji

1

a) ogrody stylowe

13. Użytkowanie wnętrza według ilości:

a) izb mieszkalnych

1

c) lasy

b) innych pomieszczeń

2

d) wody

c) piwnic

1

e) inne

20. Przynależność administracyjna

a) województwo opolskie

b) powiat Namysłów

c) gmina WILKÓW

21. Stacja

Nazwa stacji

Odległość od stacji w km

a) kolejowa

Namysłów

5

b) autobusowa

Wilków

2

22. Właściciel i jego adres

parafia rym. kat. Wilków
Kłosa Basia we Wrocławiu

23. Użytkownik i jego adres

parafia rym. kat. Wilków
Kłosa Basia we Wrocławiu

24. Inwestor i jego adres

8. Wyposażenie architektoniczne

epitafium diecezje, jednego
zm. 1598, wmurowane w
ścianę rektoryj. z pierścionka
dłm. do rektoryj. XVII w. z
kruciami stalowymi

15. Przeznaczenie pierwotne budynku

sakralne

16. Użytkowanie w latach ubiegłych

sakralne

17. Użytkowanie obecne

niekralne

18. Nadaje się do użycia na

sakralne

9. Autorzy i data budowy i przebudowy

zbudowany w 1501.
1564 przebud. w
rektoryj. XVII w. 1702 odbud.
w rektoryj. ok. poł. XVIII. budo.
w rektoryj. wmurowanie szpary
i sklepienia. 1774 rest. 1829, 30 rest.

19. Data, rodzaj i stopień zniszczeń i odbudowy

Data	O P I S	Zniszczenia %	Odbudowa %
VIII. 1939 r.			
XI. 1939 r.			
XII. 1945 r.	Spalony w czasie II wojny		
od 1958	w odbudowie		
X. 1959	obiekt odbudowany w 1958		85%
1963	stan obecny		

25. Rejestr zabytku Nr 650/59

rok 13.XI.59 miejsce przechowywania

26. Nazwa księgi hipotecznej

27. Nr hipoteczny

28. Akta

29. Fotografie

30. Inwentaryzacja pomiarowa

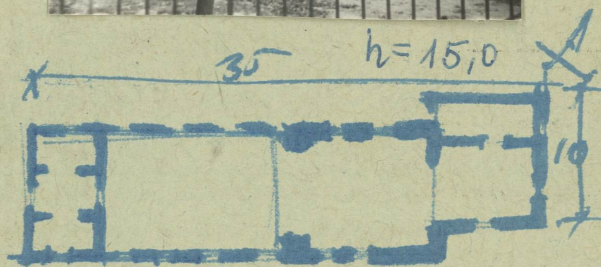
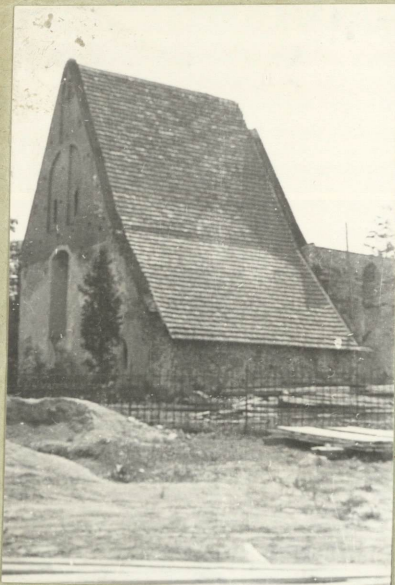
10. Udostępnienie XIX do bud. Kostna

1932 grunt. rest. 1935, 38 rest.
1945 ogólny. 1958-60 odbud.
pauzy i projektowany ku zach.

Kłosa Basia

Z Y X W V U T S R P O N M L K J I H G F E D C B A Nr

31. Szkic sytuacyjny, plan schematyczny, uwagi opisowe, fotografia



Wytytuowany ma niewielkim wzniesieniem
murowany z cegły w układzie gotyckim
i kamieniu polnym, częściowo tynkowany.
Nawa na rzucie prostokąta; prezbiterium
miejscowe - zamknięte ścianą prostą.
Od ptn. zakrystia prostokąta, rzeźbowa
na 16 ścian wśch. prezbiterium, mury
wawa z kamieniem polnym. W ścianie
prezbiterium blendy oraz okna ma-
culowe. Dalej nad prezbiterium ściana
wz. o wspólnym gracie nad zakrystią.
Przek. dachu nad nawą - morebrana
miska, krucizka, kostnica.

Bibliografia: Dr. Br. uol Kunst-
denkmäler des Kreises

Namslau. Wrocław, 1939,
- katalog zabytków T. VII, z. 7.

32. Przebieg prac konserwatorskich

Rok	Wyszczególnienie prac	Koszt tys. zł



35. Uwagi różne

34. Inspekcje

36. Wypełnił dnia 18. VII. 58 J. Galicki

37. Sprawdził dnia VIII. 1963 r. J. Galicki

24. VII. 72 J. Galicki