

Nr 210 A B C D E F G H I J K L M N O P R S T U V W X Y Z

1. Obiekt zabytkowy

DOM RYNEK VR. 26

Pl. Boh. Armii Czerw. 26

2. Miejscowość

KLUZBORK

3. Wiek
XVIII-XIX

4. Styl
klasycyzm

5. Kubatura m³
ok. 1500

6. Powierzchnia w m²
a) zabytkowa: 240 b) użytkowa: 240

20. Przynależność administracyjna

a) województwo Opolskie
b) powiat kluczborski
c) gmina m. kluczbork

7. Materiał budowlany
przed zniszczeniem po odbudowie

a) ściany cegła
b) sklepienia cegła
c) stropy drewno
d) wiązania dachu drewno
e) krycie dachu dachówka

11. Ilość budynków 1
12. Ilość kondygnacji 2
13. Użytkowanie wnętrza według ilości:
a) izb mieszkalnych 8
b) innych pomieszczeń 6
c) piwnic 3

14. Grunty należące do zabytku:
a) ogrody stylowe
b) sady i grunty uprawne
c) lasy
d) wody
e) inne

21. Stacja nazwa stacji odległość od stacji w km
a) kolejowa w/m 1.3
b) autobusowa w/m 0.1

8. Wyposażenie architektoniczne

Brak

15. Przeznaczenie pierwotne budynku mieszkalne
16. Użytkowanie w latach ubiegłych - u -
17. Użytkowanie obecne - u -
18. Nadaje się do użycia na: - u -

22. Właściciel i jego adres
Stwierb Peństwie
P.M.R.N. - kluczbork

9. Autorzy i data budowy i przebudowy

Nieremow

19. Data, rodzaj i stopień zniszczeń i odbudowy

Data	O P I S	znisz- czenia %	odbu- dowa %
VIII. 1939 r.			
XI. 1939 r.			
XII. 1945 r.			
07.60	minnowe uszkodzenia - białe	15	

23. Użytkownik i jego adres
P.S.S. - kluczbork
P.M.R.N.

24. Inwestor i jego adres:
P.M.R.N.

10. Udostępnienie

Dostępny

25. Rejestr zabytku nr 1300/66
14.10 rok 1966 miejsce przechowywania

26. Nazwa księgi hipotecznej 27. Numer hipoteczny

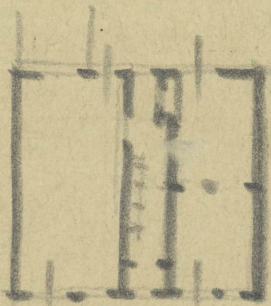
28. Akta

29. Fotografie Brak 1960

30. Inwentaryzacja pomiarowa Brak

31. Szkic sytuacyjny, plan schematyczny, uwagi opisowe, fotografia

Dom murowany, wzniesiony na ruinie prostokąta, usytuowane waleńcaro. Piętro. Układ wewnętrzny dwu-traktowy z przekształconym pierwotnym układem. Elewacja frontowa 5-osobowa, przekształcona. Grymas koronujący, profilowany z chrone porządkowania stylizacji i rzeźbienia. Dach szczytowy, kryty dachówką.



32. Przebieg prac konserwatorskich

rok	Wyszczególnienie prac	Koszt tys. zł

33. Koszty w tys. zł	przewidywane	rzeczywiste

34. Inspekcje 31 X 1970 *STH*
 20.04.82 *Janowski*
 6 VII 1983 *STH*

35. Uwagi różne

Literatura: Brak

36. Wypełnił dnia 30.X.1957
W. Zaworski

37. Sprawdził dnia X.1963r.
J. Karol