

Nr

A

B

C

D

F

G

H

I

J

K

L

M

O

P

R

S

T

U

V

W

Z

1. Obiekt zabytkowy

DOM RYNEK NR. 25

Pl. Boh. Armii Czerw. 25 15

2. Miejscowość

KLUCZBORK

3. Wiek

XVIII - XIX

4. Styl

Klasycyzm

5. Kubatura m³

ok. 900

6. Powierzchnia w m²

a) zabytkowa: 200 b) użytkowa: 200

7. Materiał budowlany

przed zniszczeniem

po odbudowie

a) ściany

cegła

b) sklepienia

cegła

c) stropy

drewno

d) więzania dachu

drewno

e) krycie dachu

dachówka

11. Ilość budynków

1

12. Ilość kondygnacji

2

13. Użytkowanie wnętrza według ilości:

a) izb mieszkalnych

6

b) innych pomieszczeń

4

c) piwnic

3

14. Grunty należące do zabytku:

ha

a) ogrody stylowe

b) sady i grunty uprawne

c) lasy

d) wody

e) inne

15. Przeznaczenie pierwotne budynku

Mieśniczna

16. Użytkowanie w latach ubiegłych

- u -

17. Użytkowanie obecne

- u -

18. Nadaje się do użycia na:

- u -

9. Autorzy i data budowy i przebudowy

Niemiński

19. Data, rodzaj i stopień zniszczeń i odbudowy

Data

O P I S

znisz-
czenia
%odbu-
dowa
%

VIII. 1939 r.

XI. 1939 r.

XII. 1945 r.

07.60

korzystał niemiński i prawn.

20

10. Udostępnienie

Dostępny

20. Przynależność administracyjna

a) województwo

Opolskie

b) powiat

Kluczborski

c) gmina

Kluczbork

21. Stacja

nazwa stacji

odległość od
stacji w km

a) kolejowa

15 km

1.3

b) autobusowa

15 km

0.1

22. Właściciel i jego adres

Stare Państwo

DMRN - Kluczbork

23. Właściciel i jego adres

1- [redacted]

2- [redacted]

3- Spółdziel. Szwedka - Kluczbork

24. Inwestor i jego adres:

PMRN -

25. Rejestr zabytku nr 1299/66

1314 rok 1966 miejsce przechowywania

26. Nazwa księgi hipotecznej

27. Numer
hipoteczny

28. Akta

29. Fotografie

Brak

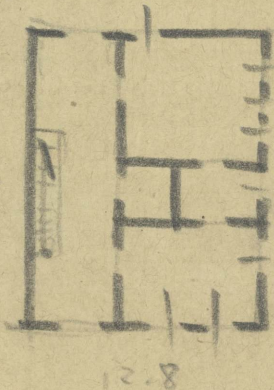
1960

30. Inwentaryzacja pomiarowa

Brak

31. Szkic sytuacyjny, plan schematyczny, uwagi opisowe, fotografia

Dom murowany, narożny. Wzniesiony na buncie prostokąta Piętro, podpiwnicowy. Wzrost węższe dwu-traktowy i sieniowy pośrodku. Głównie tynki i ceramika. Dekoracja neorocznika. W wyjątku nawiązanie neorocznika barokowy poszycie murzynka drzwi-główny muszla.
Dach niołkowy kłuty dachówko. Dmwi klep-kowe ze starymi okuciami.



32. Przebieg prac konserwatorskich

rok	Wyszczególnienie prac	Koszt tys. zł

33. Koszty w tys. zł	przewidywane	rzeczywiste

34. Inspekcje 31 X 1978 DTK
20.04. 82. Jankowski
22.05. 82 DTK
Dokowano aslophexi
parkem na cele konserwacji
DTK

35. Uwagi różne

Literatura: Brech, KZ

36. Wypełnił dnia 30.XI.57
T. W. Zarowski

37. Sprawdził dnia X.1967.
J. K. W. W.