

N: 8/8

A	B	C	D	E	F	G	H	I	J	K	L	M	N	O	P	R	S	T	U	V	W	X	Y	Z
---	---	---	---	---	---	---	---	---	---	---	---	---	---	---	---	---	---	---	---	---	---	---	---	---

1. Obiekt zabytkowy

Kościół Filjakny ~~ODPUSTOWY~~ Nawiedz. N.M.P.

2. Miejscowość

UJAZD

3. Wiek XIX

4. Styl NEOGOTYK

5. Kubatura m<sup>3</sup> 3500 -

6. Powierzchnia w m<sup>2</sup>  
a) zabytkowa: b) użytkowa: 500 -

20. Przynależność administracyjna

a) województwo Opolskie  
b) powiat Strzelce Opolskie  
c) gmina

7. Materiał budowlany  
Przed zniszczeniem Po odbudowie

11. Ilość budynków 1

14. Grunty należące do zabytku: ha

21. Stacja Nazwa stacji Odległość od stacji w km

a) kolejowa Stawice 3 km

b) autobusowa w miejsc

a) ściany cegła

b) sklepienia cegła

c) stropy -

d) więzania dachu drewno

e) krycie dachu łupki

12. Ilość kondygnacji 1

13. Użytkowanie wnętrza według ilości:

a) izb mieszkalnych -

b) innych pomieszczeń 1

c) piwnic 1

a) ogrody stylowe -

b) sady i grunty uprawne -

c) lasy -

d) wody -

e) inne -

22. Właściciel i jego adres

~~Kuria Biskupia Opole~~  
~~PARAFIA RZYMSKOKAT. UJAZD~~  
SKARB PAŃSTWA

8. Wyposażenie architektoniczne

Ołtarze gotyckie

SKLEPIENIA i WYSTROJ  
NEOGOTYCKI

15. Przeznaczenie pierwotne budynku kościół

16. Użytkowanie w latach ubiegłych - " -

17. Użytkowanie obecne - " -

18. Nadaje się do użycia na - " -

23. Użytkownik i jego adres

Parafia rym-kat Ujazd

9. Autorzy i data budowy i przebudowy

Zbudowany 1859 roku

19. Data, rodzaj i stopień zniszczeń i odbudowy

Data	O P I S	Zniszczenia %	Odbudowa %
VIII.1939 r.			
XI.1939 r.			
XII.1945 r.			
1959 r.	przygot. oł. odnowienia rok jubileuszowy		
1963	STAN DOBRY		

25. Rejestr zabytku Nr 1141/66

125 rok 1966 miejsce przechowywania

26. Nazwa księgi hipotecznej 27. Nr hipoteczny

28. Akta

29. Fotografie 2 od Rodnej Opatki

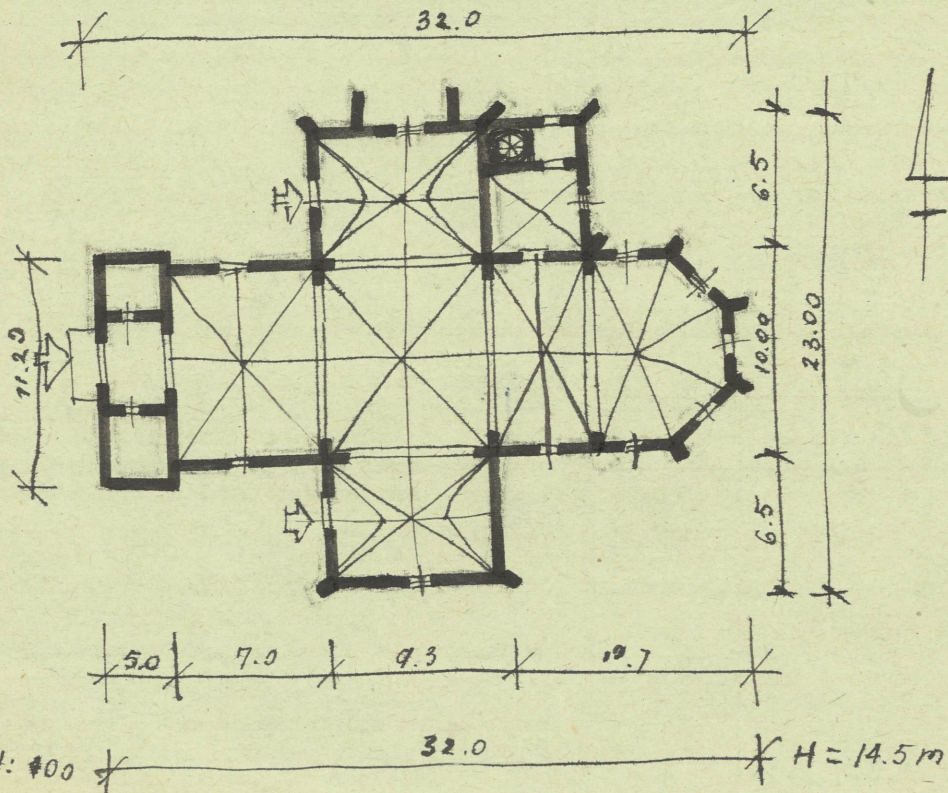
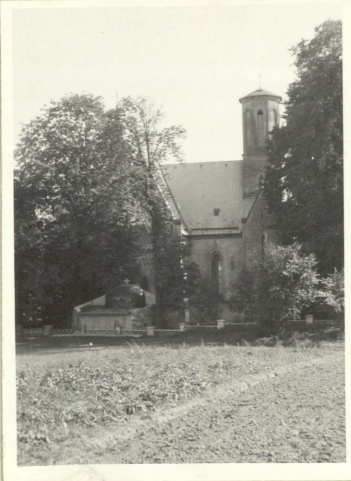
30. Inwentaryzacja pomiarowa

10. Udostępnienie

Obiekt dostępny



31. Szkic sytuacyjny, plan schematyczny, uwagi opisowe, fotografia



32. Przebieg prac konserwatorskich

Rok	Wyszczególnienie prac	Koszt tys. zł

33. Koszty w tys. zł	Przewidywane	Rzeczywiste

34. Inspekcje

35. Uwagi różne  
 1. RAMISCH E., Die Kirche zu  
 Maria-Bäumen bei Ujest (Ober-  
 schlesische Heimat 2. 1906)  
 2. KATALOS ZABYTKOW T. VII 2. 14

36. Wypełnił dnia  
*[Signature]*  
 37. Sprawdził dnia XI.1963  
*[Signature]*