

Nr

182

A

B

C

D

E

F

G

H

I

J

K

L

M

N

O

P

R

S

T

U

V

W

X

Y

Z

1. Obiekt zabytkowy

DOM ul. Świerczewskiego Nr. 13

2. Miejscowość

KLUCZBORK

3. Wiek

XIX

4. Styl

włosy

5. Kubatura m³

ok. 600

6. Powierzchnia w m²

a) zabytkowa: 210 b) użytkowa: 210

20. Przynależność administracyjna

a) województwo

Opolskie

b) powiat

kluczborski

c) gmina

kluczbork

7. Materiał budowlany

przed zniszczeniem

po odbudowie

11. Ilość budynków

1

14. Grunty należące do zabytku:

ha

a) ściany

cegła

12. Ilość kondygnacji

1

a) ogrody stylowe

b) sklepienia

cegła

13. Użytkowanie wnętrza według ilości:

c) stropy

drewno

a) izb mieszkalnych

3

c) lasy

d) wiązania dachu

drewno

b) innych pomieszczeń

3

d) wody

e) krycie dachu

dachówka

c) piwnic

1

e) inne

8. Wyposażenie architektoniczne

15. Przeznaczenie pierwotne budynku

mieszkalne

16. Użytkowanie w latach ubiegłych

- 4 -

17. Użytkowanie obecne

- 4 -

18. Nadaje się do użycia na:

- 4 -

9. Autorzy i data budowy i przebudowy

19. Data, rodzaj i stopień zniszczeń i odbudowy

Data

O P I S

znisz-
czenie
‰odbu-
dowa
‰

VIII. 1939 r.

XI. 1939 r.

XII. 1945 r.

07. 60

stan dobry - remonta murów

10

konserwacja gipsu remont - otwarcie

30

24. Inwestor i jego adres:

PMRN. - kluczbork

25. Rejestr zabytku nr 1310/66

rok _____ miejsce przechowywania

26. Nazwa księgi hipotecznej

27. Numer hipoteczny

28. Akta

29. Fotografie

Brak 1960

30. Inwentaryzacja pomiarowa

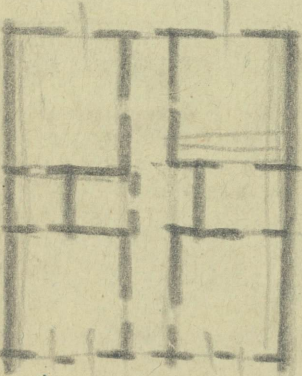
Brak

10. Udostępnienie

Dostępny

31. Szkic sytuacyjny, plan schematyczny, uwagi opisowe, fotografia

Murowany, stynharski. Wmurowany na
macie prostokąta. Parterowy, podpiwni-
ny. Dwutraktowy z sienią na przetr-
ną osi. Usytuowany wzdłuż ulicy. Elewa-
cja frontowa pięciu-okna.
Dach nioofory, kinyty karpioóky.



32. Przebieg prac konserwatorskich

rok	Wyszczególnienie prac	Koszt tys. zł

33. Koszty
w tys. zł

przewidywane rzeczywiste

34. Inspekcje

35. Uwagi różne

Literatura: Broch

36. Wypełnił dnia 30.11.57

Sturzanowski

37. Sprawdził dnia

X.1963r.

11.11.72

Sturzanowski