

Nr

A

B

C

D

F

G

H

I

J

K

L

M

N

O

P

R

S

T

U

V

W

Z

1. Obiekt zabytkowy

DOM ul. ŚWIERCZEWSKIEGO Nr. 14

2. Miejscowość

KLUCZBORK

3. Wiek

XIX

4. Styl

Klasycyzm

5. Kubatura m³

ok. 600

6. Powierzchnia w m²

a) zabytkowa: 250 b) użytkowa: 250

20. Przynależność administracyjna

a) województwo

Opolskie

b) powiat

Kluczborski

c) gmina

Kluczbork

7. Materiał budowlany

przed zniszczeniem

po odbudowie

11. Ilość budynków

1

14. Grunty należące do zabytku:

ha

a) ściany

cegła

12. Ilość kondygnacji

2

a) ogrody stylowe

b) sklepienia

13. Użytkowanie wnętrza według ilości:

b) sady i grunty uprawne

c) stropy

drewno

a) izb mieszkalnych

3

c) lasy

d) wiązania dachu

drewno

b) innych pomieszczeń

4

d) wody

e) krycie dachu

dachówka

c) piwnic

e) inne

21. Stacja

nazwa stacji

odległość od stacji w km

a) kolejowa

w/m

1.0

b) autobusowa

w/m

0.5

22. Właściciel i jego adres

m/m.

8. Wyposażenie architektoniczne

Drogi z płyt kamiennymi kanalizacyjnymi i okuciem kamiennym i pol. XIX w.

15. Przeznaczenie pierwotne budynku

mieszkalne

16. Użytkowanie w latach ubiegłych

- u -

17. Użytkowanie obecne

- v -

18. Nadaje się do użycia na:

- v -

9. Autorzy i data budowy i przebudowy

Wiemers

19. Data, rodzaj i stopień zniszczeń i odbudowy

Data	O P I S	znisz- czenia %	odbu- dowa %
VIII. 1939 r.			
XI. 1939 r.			
XII. 1945 r.	stan dobry - zniszczenie ruin		
02. 60	konieczny grunt. remont - izolacje	30	

23. Użytkownik i jego adres

p.w.

24. Inwestor i jego adres:

p.w.

25. Rejestr zabytku nr 1344/66

rok _____ miejsce przechowywania

26. Nazwa księgi hipotecznej

27. Numer hipoteczny

28. Akta

29. Fotografie

1. Chmurański - 1960

30. Inwentaryzacja pomiarowa

Brak

10. Udostępnienie

Dostępny

Z

W

V

U

T

S

R

P

O

N

M

L

K

J

I

H

G

F

D

C

B

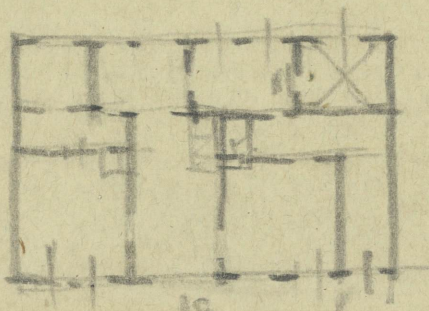
A

Nr

uwagi opisowe, fotografia



Dom murowany, olynkowany. Parterowy
z tarasem. Sienie wejściowe na osi.
Doutrektor, piściołowy. Fajetka us-
ta trena upomocowy i pilstrami,
wieńcioną trójlistnym szczytem.
Drzwi z płyty a na mi kłucelowany i kłucia
mi kłucelowany.
Dach niołowy, kłuty kłucelowany.



Wzór jednoracz. — CWD, W-wa, Bielańska 18, zam. Nr 2161/S2/III

WDA, Z. 461 12. II, 55 20.000 A4 Karton kl. 7 160 g 12. II.—19. II. 55

32. Przebieg prac konserwatorskich

rok	Wyszczególnienie prac	Koszt tys. zł

33. Koszty
w tys. zł

przewidywane

rzeczywiste

34. Inspekcje

31 X 1968

M. XI 72 Tytus

35. Uwagi różne

literetwo.: Brek

36. Wypełnił dnia 30. XI. 57

K. Zawadows

37. Sprawdził dnia

X. 1963 r.

11. XI. 72 Tytus

K. Zawadows