

Nr

A B C D E F G H I J K L M N O P R S T U V W X Y Z

1. Obiekt zabytkowy

DOM UL. ŚCIEGIENNEGO NR 14

2. Miejscowość

KLUCZBORK

3. Wiek
XVIII/XIX4. Styl
KLASYCZYM5. Kubatura m³
7006. Powierzchnia w m²
a) zabytkowa: b) użytkowa: 1707. Materiał
budowlany

Przed zniszczeniem Po odbudowie

11. Ilość budynków
1

14. Grunty należące do zabytku: ha

a) ściany

CEGLA

12. Ilość kondygnacji
1 1/2

a) ogrody stylowe

—

b) sklepienia

—

13. Użytkowanie wnętrza
według ilości:

b) sady i grunty uprawne

—

c) stropy

DREWNO

a) izb mieszkalnych

5

c) lasy

—

d) wiązania
dachu

DREWNO

b) innych pomieszczeń

5

d) wody

—

e) krycie dachu

DACHÓWKA

c) piwnic

2

e) inne

—

8. Wyposażenie architektoniczne

OPILASTROWANA FACJATKA.
DRZWI OKUCIOWE Z OZDOBNYMI
WYKŁADKAMI I ANTABAMI.15. Przeznaczenie pierwotne budynku
MIESZKALNY16. Użytkowanie w latach ubiegłych
f.w. i SKLEP17. Użytkowanie obecne
f.w. f.w.18. Nadaje się do użycia na
f.w. f.w.

19. Data, rodzaj i stopień zniszczeń i odbudowy

| Data | O P I S | Zniszczenia % | Odbudowa % |
|--------------|-----------------|---------------|------------|
| VIII.1939 r. | | | |
| XI.1939 r. | | | |
| XII.1945 r. | | | |
| 1960 | STAN DOŚĆ DOBRY | 10 | |

20. Przynależność administracyjna

a) województwo OPOLSKIE
b) powiat KLUCZBORK
c) gmina W/M

21. Stacja

Nazwa stacji

Odległość
od stacji
w km

a) kolejowa

W MIEJSCU

—

b) autobusowa

— " —

—

22. Właściciel i jego adres

P.M.R.N. KLUCZBORK

23. Użytkownik i jego adres

M.Z.B.M. (LOKATORZY)

24. Inwestor i jego adres

25. Rejestr zabytku Nr
rok miejsce przechowywania

26. Nazwa księgi hipotecznej

27. Nr hipoteczny

28. Akta

29. Fotografie

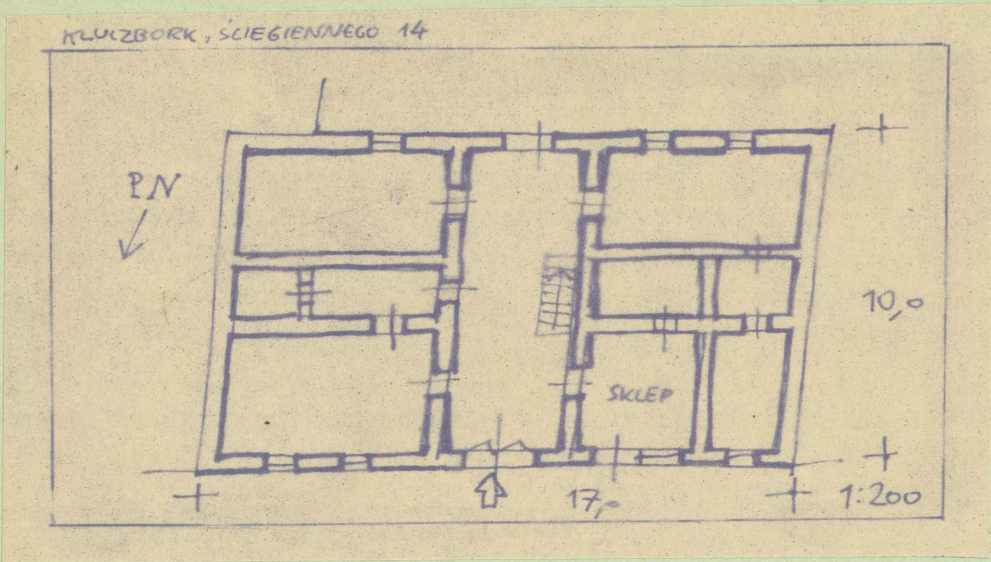
30. Inwentaryzacja pomiarowa

10. Udostępnienie

DOSTĘPNY

Z Y X W V U T S R P O N M L K J I H G F E D C B A Nr

31. Szkic sytuacyjny, plan schematyczny, uwagi opisowe, fotografia



32. Przebieg prac konserwatorskich

| Rok | Wyszczególnienie prac | K o s z t tys. zł |
|-----|-----------------------|----------------------|
| | | |
| | | |
| | | |
| | | |
| | | |
| | | |
| | | |
| | | |
| | | |
| | | |

| 33. Koszty w tys. zł | Przewidywane | Rzeczywiste |
|-------------------------|--------------|-------------|
| | | |
| | | |
| | | |
| | | |
| | | |
| | | |
| | | |
| | | |
| | | |

| 34. Inspekcje |
|--------------------|
| 20.04.82 Jankowski |
| |
| |
| |
| |
| |
| |
| |
| |

Uwagi różne

36. Wypełnił dnia VI.1968

[Signature] - H. Kozłowski

37. Sprawdził dnia

