

Nr

A

B

C

D

F

G

H

I

J

K

L

M

O

P

R

S

T

U

V

W

Z

1. Obiekt zabytkowy

DOM w. DAMROTA IVR 38.34

2. Miejscowość

KLUCCBORK

3. Wiek XIX

4. Styl neorocznik

5. Kubiczność m³ ok. 8506. Powierzchnia w m²
a) zabytkowa: 650 b) użytkowa: 650

20. Przynależność administracyjna

a) województwo Opolskie
b) powiat Kłobucki
c) gmina Kłobuck

7. Materiał budowlany

przed zniszczeniem po odbudowie

11. Ilość budynków 1

14. Grunty należące do zabytku: ha

a) ściany cegl.

12. Ilość kondygnacji 2

a) ogrody stylowe

b) sklepienia cegła

13. Użytkowanie wnętrza według ilości:

b) sady i grunty uprawne

c) stropy drewno

a) izb mieszkalnych 8

c) lasy

d) wiązania dachu drewno

b) innych pomieszczeń 5

d) wody

e) krycie dachu dachówka

c) piwnic 2

e) inne

8. Wyposażenie architektoniczne

Brak

15. Przeznaczenie pierwotne budynku mieszkalne

16. Użytkowanie w latach ubiegłych - 4 -

17. Użytkowanie obecne - 4 -

18. Nadaje się do użycia na: - 4 -

9. Autorzy i data budowy i przebudowy

Niemcewicz

19. Data, rodzaj i stopień zniszczeń i odbudowy

Data	O P I S	znisz- czenie %/o	odbu- dowa %/o
VIII. 1939 r.			
XI. 1939 r.			
XII. 1945 r.			
07.60	rozwiązanie - konceptu murów	30	

10. Udostępnienie

Dostępny

21. Stacja

nazwa stacji

odległość od stacji w km

a) kolejowa w/n

1.0

b) autobusowa w/n

0.5

22. Właściciel i jego adres

PMRN - Kłobuck

24. Inwestor i jego adres:

PMRN -

25. Rejestr zabytku nr 1307/66

14.11 rok 1966 miejsce przechowywania

26. Nazwa księgi hipotecznej

27. Numer hipoteczny

28. Akta

29. Fotografie Brak

1960

30. Inwentaryzacja pomiarowa

Brak

Z

W

V

U

T

S

R

P

O

M

L

K

J

I

H

G

F

D

C

B

A

Nr

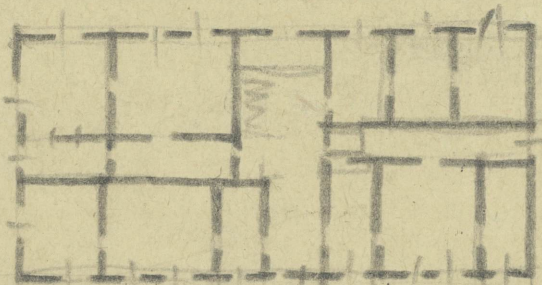


Słofarha 200m

alt. 35x19

Dom mironowy, stylizowany. Parterowy
z piętrem w nyrzalicie, wysciowo podpiwni-
cowy. Dom-trektor. Elewacje frontowa
drieńcio-onoła, nyrzaliłosiary. Wejście
na osi.

Dach naczynowy, nad nyrzalicem trójspadkowy
kryte karpionog.



32. Przebieg prac konserwatorskich

rok	Wyszczególnienie prac	Koszt tys. zł

33. Koszty
w tys. zł

przewidywane

rzeczywiste

34. Inspekcje

31. X 1978 Dth

20. 04. 82 Jani

28. 12. 1982 Dth

35. Uwagi różne

Literatura: Brak

36. Wypełnił dnia 30. XI. 57

K. W. Zawadzki

37. Sprawdził dnia

X. 1963r.

K. W. Zawadzki