

Nr _____ A B C D E F G H I J K L M N O P R S T U V W X Y Z 1

1. Obiekt zabytkowy

RATUSZ

2. Miejscowość

PACZKÓW

2

3. Wiek

XVI-XIX

4. Styl

renes.

5. Kubatura m³

8150

6. Powierzchnia w m²

a) zabytkowa: 818

b) użytkowa: 2634

20. Przynależność administracyjna

a) województwo

OPOLE

b) powiat

NYSZC

c) gmina

PACZKÓW

7. Materiał budowlany

Przed zniszczeniem

Po odbudowie

11. Ilość budynków

1

14. Grunty należące do zabytku:

ha

a) ściany

cegła

b) sklepienia

- u -

c) stropy

drewno

d) więzania dachu

- u -

e) krycie dachu

dach.

12. Ilość kondygnacji

3

a) ogrody stylowe

-

13. Użytkowanie wnętrza według ilości:

a) izb mieszkalnych

-

b) sady i grunty uprawne

-

c) lasy

-

b) innych pomieszczeń

26

d) wody

-

c) piwnic

-

e) inne

-

21. Stacja

Nazwa stacji

Odległość od stacji w km

a) kolejowa

Paczków

2

b) autobusowa

- u -

-

22. Właściciel i jego adres

M. R. N.

8. Wyposażenie architektoniczne

Wnętrze renesansowe
Z bogatą dekoracją ferdy, attyki,
złoceniem i kartuszami
Balustrada frontowa.
Dekoracja budynku pseudo-
klasycyzmu.

15. Przeznaczenie pierwotne budynku

rezyd.

16. Użytkowanie w latach ubiegłych

- u -

17. Użytkowanie obecne

P.M.R.N., komenda biurowa

18. Nadaje się do użycia na

- u -

23. Użytkownik i jego adres

Prez. M. R. N.

24. Inwestor i jego adres

9. Autorzy i data budowy i przebudowy

Wł. R. N. 1550-2.

przebud. XVII w.

Budynki wzniesione 1821-2,
przebudowane 1911-2.

19. Data, rodzaj i stopień zniszczeń i odbudowy

Data

O P I S

Zniszczenia
%

Odbu-
dowa
%

VIII.1939 r.

XI.1939 r.

XII.1945 r.

1959

Spowol. utrzym.

10

1963

stan dobry

25. Rejestr zabytku Nr

924/64

rok 2.VI.64.

miejsce przechowywania

26. Nazwa księgi hipotecznej

27. Nr hipo-
teczny

28. Akta

29. Fotografie

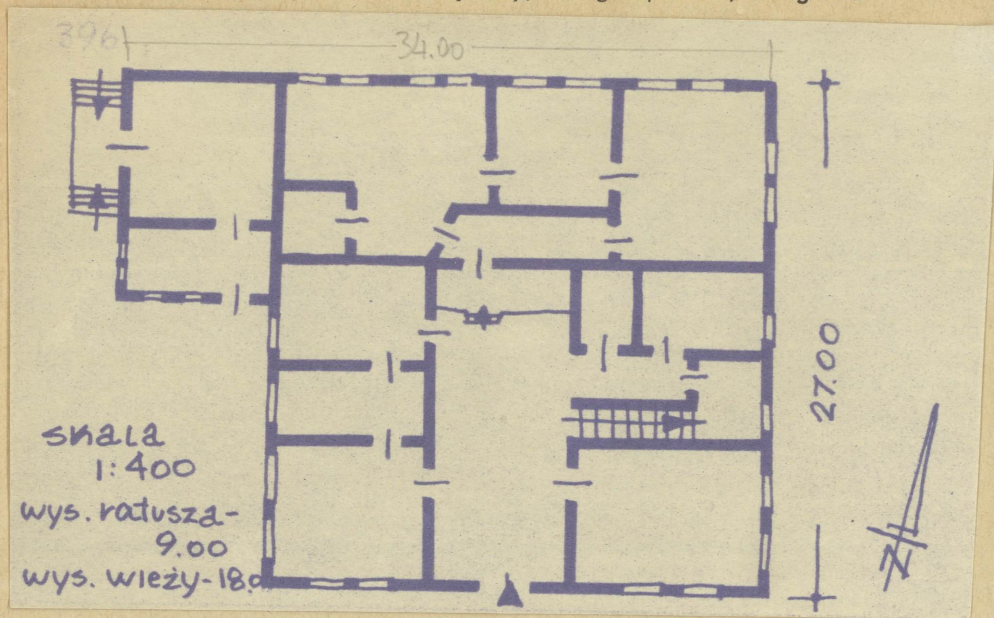
30. Inwentaryzacja pomiarowa

10. Udostępnienie

b. dobre

Z Y X W V U T S R P O N M L K J I H G F E D C B A Nr

31. Szkic sytuacyjny, plan schematyczny, uwagi opisowe, fotografia



32. Przebieg prac konserwatorskich

Rok	Wyszczególnienie prac	Koszt tys. zł

33. Koszty
w tys. zł

Przewidywane

Rzeczywiste

34. Inspekcje

8 IV 75 Jth
21. 12. 1974 Jth
15. I 1978 Jth
21. 03. 1980 Jth
8. XII 1982 Jth

35. Uwagi różne

LITERATURA:

1. Luttk H., Verzeichnis... T. IV, 1892.
2. Knötel P., Oberösterreichische Rathhäuser (Oberösterreich XVII, 1918-19). -
3. Steinborn B., Otmanów-Paczków, Wrocław 1951. -
4. Katalog Zabytków T. VII, z. 9.

36. Wypełnił dnia

9. 59.
J. Wary

37. Sprawdził dnia

X. 1963.

J. Wary - M. Wary

