

Nr

A B C D E F G H I J K L M N O P R S T U V W X Y Z

1. Obiekt zabytkowy

RUINA KOŚCIOŁA CMENTARNEGO PW. ŚW. JANA EW.

2. Miejscowość

PACZKÓW

3. Wiek XVII

4. Styl
RENESSANS5. Kubatura m³
ok. 1,7006. Powierzchnia w m²
a) zabytkowa: b) użytkowa:

20. Przynależność administracyjna

a) województwo OPOLE

b) powiat NYSA

c) gmina

7. Materiał
budowlany

Przed zniszczeniem

Po odbudowie

11. Ilość budynków 1

14. Grupy należące do zabytku: ha

a) ściany

CEGLA
KAMIEŃ

12. Ilość kondygnacji 1

a) ogrody stylowe

-

b) sklepienia

CEGLA

13. Użytkowanie wnętrza
według ilości:

b) sady i grunty uprawne

-

c) stropy

-

a) izb mieszkalnych

c) lasy

-

d) wiązania
dachu

-

b) innych pomieszczeń

d) wody

-

e) krycie dachu

-

c) piwnic

e) inne CMENTARZ MIEJSKI

-

21. Stacja

Nazwa stacji

Odległość
od stacji
w km

a) kolejowa

W MIEJSCU

b) autobusowa

-

22. Właściciel i jego adres

PARAFIA RZYM-KAT. W PACZKOWIE

Skarb Państwa

8. Wyposażenie architektoniczne

WIEŻA RÓZCZKONKOWANA ŚLEPYMI
ARKADAMI Z PILASTRAMI I PÓCKO-
LUMNAMI
OKNA BLIŻNIE

15. Przeznaczenie pierwotne budynku

KOŚCIÓŁ

16. Użytkowanie w latach ubiegłych

NIEUŻYTKOWANY

17. Użytkowanie obecne

- u -

18. Nadaje się do użycia na

23. Użytkownik i jego adres

BRAK

24. Inwestor i jego adres

9. Autorzy i data budowy i przebudowy

WZMIANKOWANY 1285

OBECNY ZBUDOWANY 1604-6

19. Data, rodzaj i stopień zniszczeń i odbudowy

Data	O P I S	Zniszczenia %	Odbudowa %
VIII.1939 r.			
XI.1939 r.			
XII.1945 r.	ZNISZCZONY W CZASIE DZIAŁAŃ WOJENNYCH		
1963	RUINA (ZACHOWANE MURY OBWODOWE DO 1/3 WYS. i ZARYSOWANA WIEŻA)	75	

25. Rejestr zabytku Nr. 117/50

rok 22.V.50 - 1116/66 5.2.66
miejsce przechowywania

26. Nazwa księgi hipotecznej

27. Nr hipoteczny

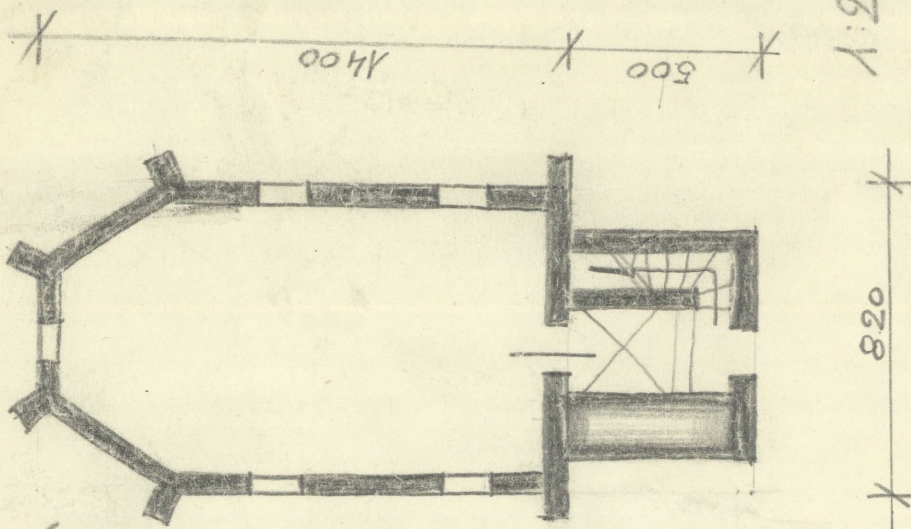
28. Akta

29. Fotografie

30. Inwentaryzacja pomiarowa

10. Udostępnienie

DOSTĘPNY



1:200

820

1400

500

32. Przebieg prac konserwatorskich

Rok	Wyszczególnienie prac	K o s z t tys. zł

33. Koszty w tys. zł

Przewidywane

Rzeczywiste

34. Inspekcje

21.12.1877 *Lth*
21.03.1880 r. *Lth*
8.XII 1882 *Lth*

35. Uwagi różne LITERATURA!

1. LUTSCH H., Verzeichniss... T. IV. 1894
2. POLKE A., PATSCHKAU UND UMGEGEND, PATSCHKAU 1927
3. STEINBORN B., OTMUCHÓW - TACZKÓW, WROCŁAW 1961
4. KATALOG ZOBYTKÓW T. VII Z. 9

36. Wypełnił dnia X.1963

Stanisław Radoski *St. Radoski*

37. Sprawdził dnia

