

Nr

A

B

C

D

E

F

G

H

I

J

K

L

M

N

O

P

R

S

T

U

V

W

X

Y

Z

1. Obiekt zabytkowy

KAPLICA P.W. ŚW. MIKOŁAJA

2. Miejscowość

PACZKÓW

3. Wiek XIX

4. Styl bez cech

5. Kubatura m<sup>3</sup> 2506. Powierzchnia w m<sup>2</sup>  
a) zabytkowa: b) użytkowa: 75

20. Przynależność administracyjna

a) województwo OPOLE

b) powiat N.YSA

c) gmina

7. Materiał budowlany  
Przed zniszczeniem Po odbudowie

a) ściany CEGŁA

b) sklepienia -

c) stropy DREWNO

d) wiązania dachu DREWNO

e) krycie dachu DACHÓWKA

11. Ilość budynków 1

12. Ilość kondygnacji -

13. Użytkowanie wnętrza według ilości: -

a) izb mieszkalnych -

b) innych pomieszczeń -

c) piwnic -

14. Grunty należące do zabytku: ha

a) ogrody stylowe -

b) sady i grunty uprawne -

c) lasy -

d) wody -

e) inne -

21. Stacja Nazwa stacji Odległość od stacji w km

a) kolejowa PACZKÓW w/m

b) autobusowa jw. jw.

22. Właściciel i jego adres

PARAFIA RZYM. KAT. PACZKÓW  
SKARB PAŃSTWA

8. Wyposażenie architektoniczne

brak

15. Przeznaczenie pierwotne budynku KAPLICA

16. Użytkowanie w latach ubiegłych jw.

17. Użytkowanie obecne jw.

18. Nadaje się do użycia na jw.

23. Użytkownik i jego adres

Rzym. Kat. Par. Paczków jw.

24. Inwestor i jego adres

9. Autorzy i data budowy i przebudowy

Pierwotny kościół na ośiedlu ryteckim istniał ok. 1240; 1632-44 na jego miejscu kaplica drewniana. Obiekt zbudowany 1831 przez mistrza murarskiego FRANCISZKA KORTZERA

19. Data, rodzaj i stopień zniszczeń i odbudowy

Data	O P I S	Zniszczenia %	Odbudowa %
VIII.1939 r.			
XI.1939 r.			
XII.1945 r.			
1963	stan dość dobry, wnętrze zrewitalizowane	15	

25. Rejestr zabytku Nr 1536/66

rok 12 VII 66 miejsce przechowywania

26. Nazwa księgi hipotecznej

27. Nr hipoteczny

28. Akta

29. Fotografie

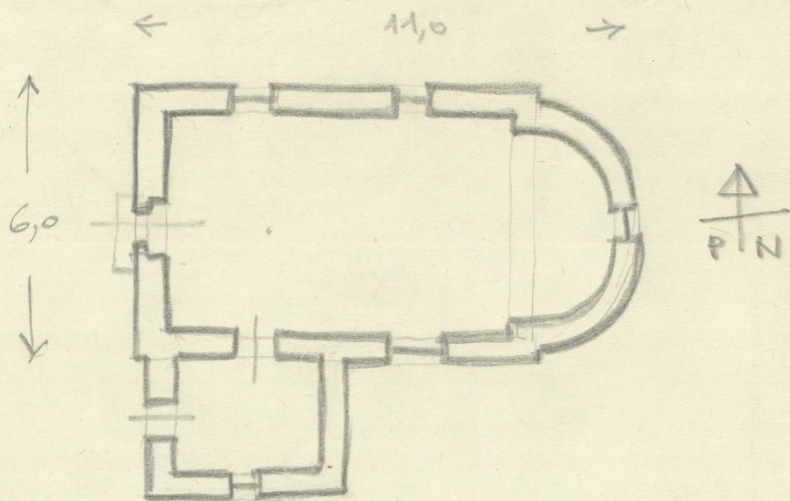
30. Inwentaryzacja pomiarowa

10. Udostępnienie

dostępny



Z Y X W V U T S R P O N M L K J I H G F E D C B A Nr



PACZKÓW, św. Mikołaj

### 32. Przebieg prac konserwatorskich

Rok	Wyszczególnienie prac	K o s z t tys. zł

### 33. Koszty w tys. zł

### Przewidywane

### Rzeczywiste

### 34. Inspekcje


### 35. Uwagi różne

Katalog zabytków T. VII, z. 9.

### 36. Wypełnił dnia

X. 1963r.

*[Signature]*

*[Signature]*

### 37. Sprawdził dnia

