

1 Obiekt

DOM MIESZKALNY z częścią sklepową w parterze

2. Czas powstania

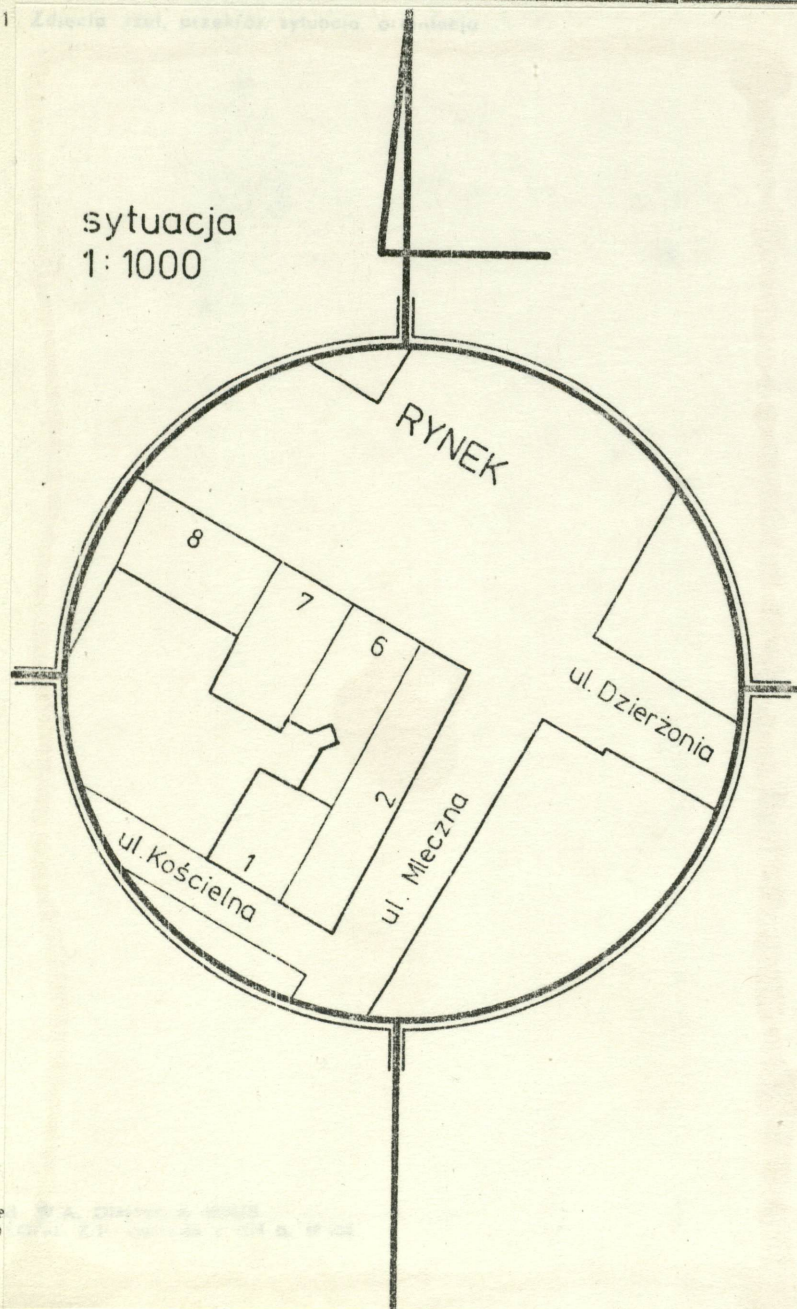
3 ćw.XIX w.

3. Miejscowość

BRZEG

11

sytuacja
1:1000



Elewacja frontowa



Elewacja tylna

4. Adres

Rynek 7

nr hipoteczny

5. Przynależność administracyjna

Opole

województwo

gmina Brzeg

6. Poprzednie nazwy miejscowości

Brieg

7. Przynależność administracyjna
przed 1 VI 1975

województwo Opole

powiat Brzeg

8. Właściciel i jego adres

MPGM.

9. Użytkownik i jego adres

Dom mieszkalny

10. Rejestr zabytków

Nr 2058/80 data 25.11.1980

12. Autorzy, historia obiektu, określenia stylu.

Kilkakrotnie przebudowywany,
w piwnicach ślady wcześniejszych
fundamentów kamiennych.

Obiekt historyczny

13. Opis (sytuacja, materiał i konstrukcja, rzut, bryła, elewacje, wnętrze, wyposażenie instalacje)

Budynek w zabudowie zwartej, w pn. pierzei Rynku Starego Miasta. Murowany z cegły, tynkowany. Więźba dachowa drewniana stoliczko-płatwiowa ze stokami stojącymi. Dach ~~kryty~~ papą. W piwnicy sklepienie kolebkowe ceglane i częściowo strop odcinkowy, nad pomieszczeniami stropy drewniane z podsufitką. Schody do piwnic cementowe i ceglane. Klatka schodowa od podwórza drewniana z balustradą listwową i drewnianą poręczą. W piwnicy posadzka z cegieł na płask, na parterze posadzka cementowa, w pomieszczeniach podłogi deskowe. Okna krosnowe ze ślemieniem i nadświetlami. Drzwi o konstrukcji ramiakowo płycinowej pełne, wejściowe od podwórza z prostokątnym nadświetlem. Od frontu w parterze okna wystawowe-sklepowe.

Budynek założony na planie wydłużonego prostokąta o nieregularnym podziale wnętrza.

Bryła zwarta 3-kondygnacyjna nakryta mocno spłaszczonym dachem 2-spadowym.

Budynek podpiwniczony z użytkowym poddaszem.

Elewacja frontowa rozcłódkowana. W parterze okna sklepowe z dwoma wejściami na osi.

Pozostałe kondygnacje 4-osiove. Okna ujęte opaskami tynku. W 2-giej kondygnacji okna zwieńczone gzymsami odcinkowymi wyłamanymi w półkola na osi, na wspornikach, w 3 kondygnacji okna zwieńczone trójkątnymi szczytami na wspornikach. W partii poddasza nieco mniejsze okna rozcłódkowane ozdobnymi płycinami o dekoracji geometrycznej, nad nimi fryz ząbkowany i profilowany gzyms koronujący. Elewacja tylna rozcłódkowana nieregularnie. W parterze z lewej i prawej strony - wejścia. Na 2-giej i 3-ciej kondygnacji nieregularnie rozmieszczone po 3 okna. W poddaszu 2 okna i z lewej strony nieco mniejsze. Z lewej strony elewacji płaska lizena.

Instalacje: elektryczna, gazowa, wodn.-kan., ogrzewanie piecowe.

14. Kubatura ok. 3000 m ³	15. Powierzchnia użytkowa ok. 850 m ²	16. Przeznaczenie pierwotne budynek mieszkalny ze sklepami na parterze	17. Użytkowanie obecne budynek mieszkalny ze sklepami na parterze
18. Prace budowlane i konserwatorskie, ich przebieg i dokumentacja		19. stan zachowania (fundamenty, ściany zewnętrzne, ściany wewnętrzne, sklepienia, stropy, konstrukcje dachowe, pokrycie dachu, wyposażenie i instalacje) Stan budynku zły, zmurszała więźba dachowa, zawilgoce- nie i pęknięcia ścian.	
		20. Najpilniejsze postulaty konserwatorskie	

21. Akta archiwalne (rodzaj akt, numer i miejsce przechowywania)

24. Uwagi różne

22. Bibliografia

25. Opracował

tekst **ANDRZEJ WOJCIECHONSKI VI 1985**
imię, nazwisko, data, podpis

plany, rysunki **EWA RZETECKA VI 1985**
imię, nazwisko, data, podpis

zdjęcia lotogr. **EWA RZETECKA VI 1985**
imię, nazwisko, data, podpis

miejsce przechowywania negatywów

Karta po wypełnieniu podlega ochronie na podstawie przepisów prawa autorskiego

26. Adnotacje o inspekcjach, informacje o zmianach (daty, imiona i nazwiska wypełniających)

23. Źródła ikonograficzne i lotografia (rodzaj, miejsce przechowywania, sygnatury)

27. Załączniki

Handwritten signatures and stamps:
A large stylized signature at the top right.
Below it, a signature that appears to be "Lukasz".
A circular stamp with the text "PRZEDSIĘWZIĘTWO POLONIJNO-ZAGRANICZNE".
Below the stamp, the text "ARPEX" is printed.

1. Miejscowość

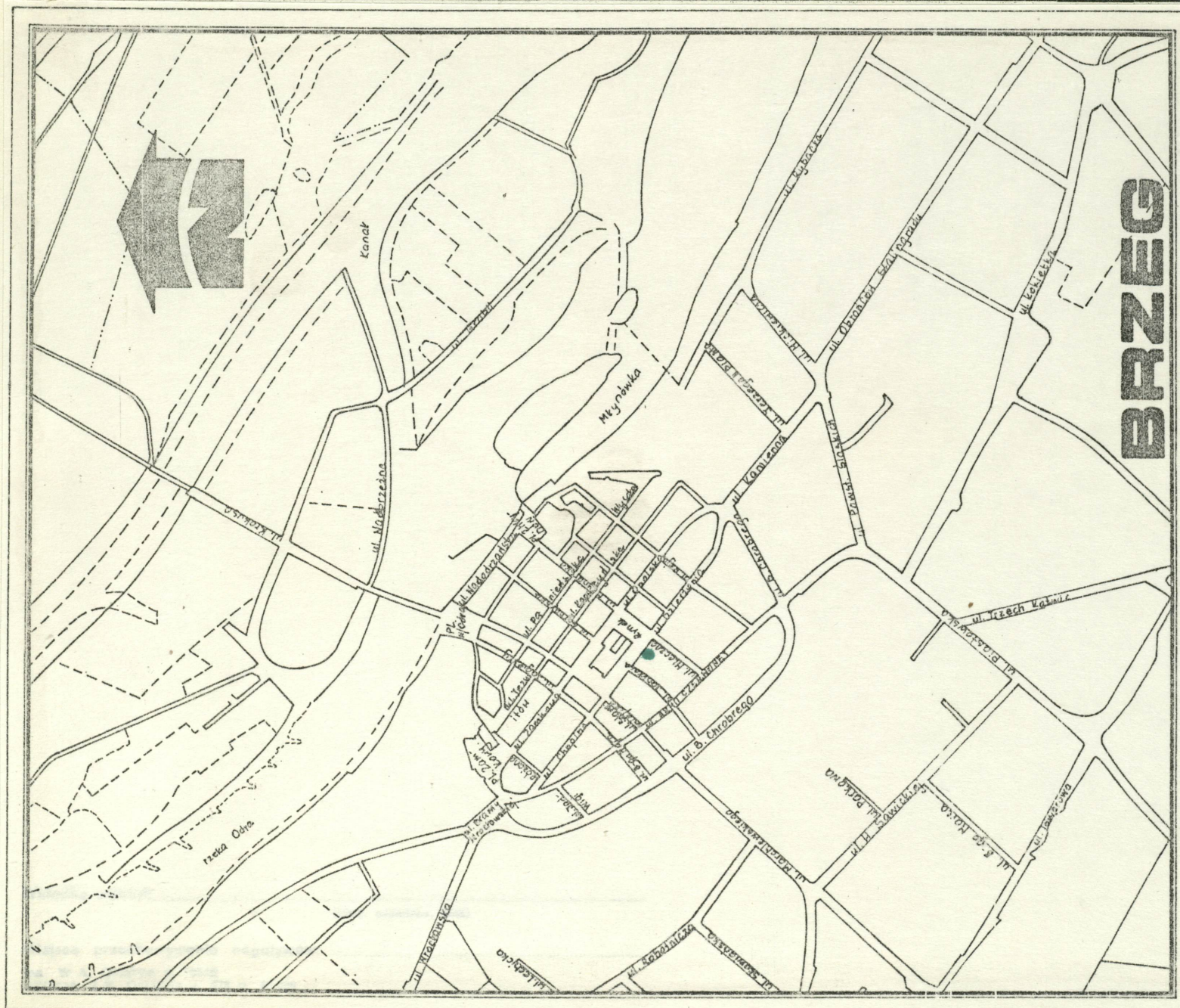
BRZEG

2. Obiekt (nazwa jak w karcie)

DOM MIESZKALNY
Rynek 7

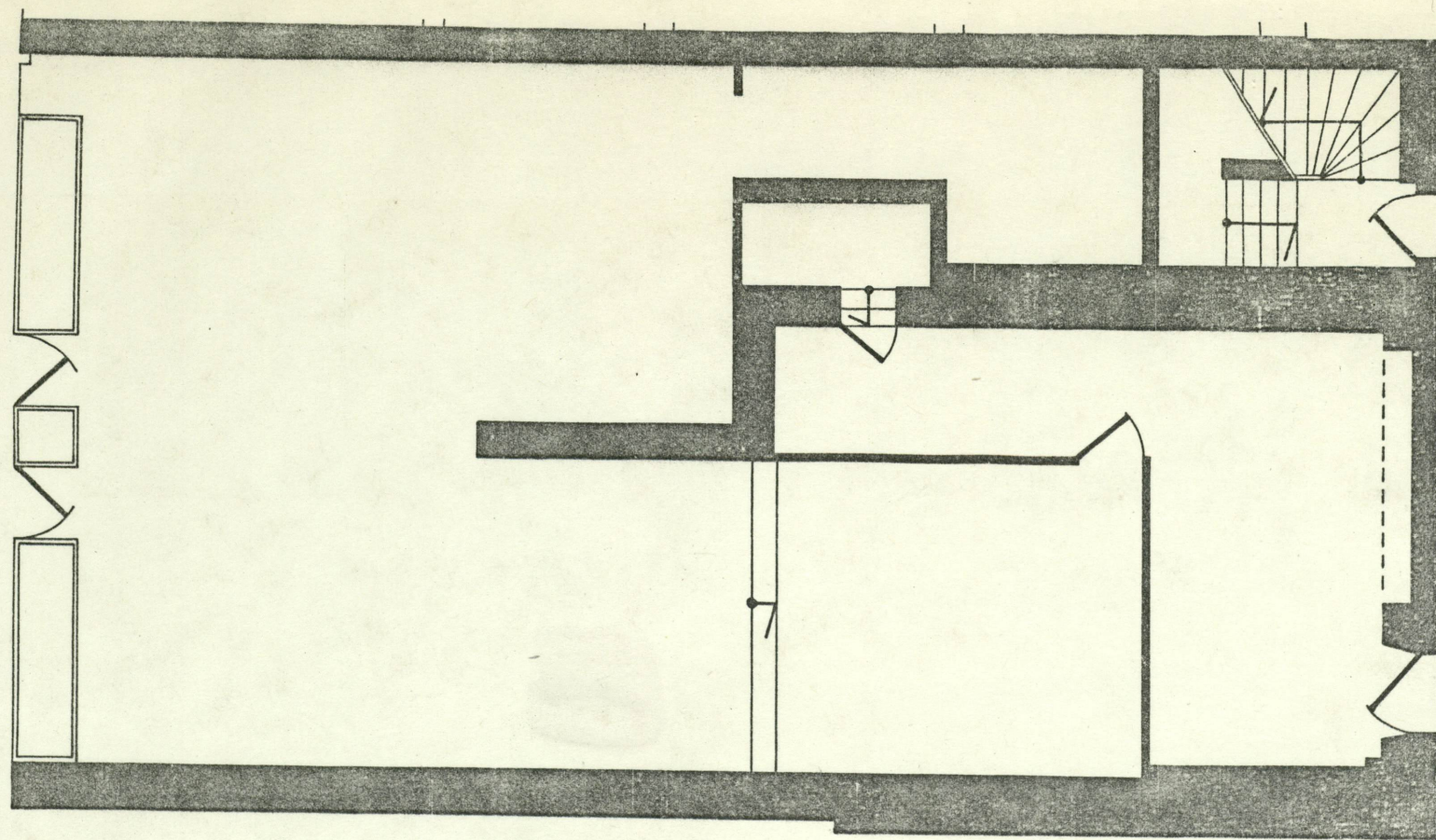
3. Zawartość wkladki (nazwa obiektu lub materialu uzupealnajacego)

RZUT PARTERU, ORIENTACJA

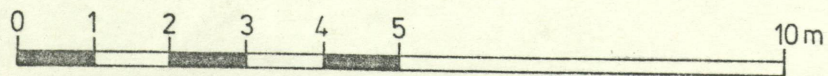


skala 1:10 000

1110



2000



$h = 14\text{ m}$

1. Miejscowość **BRZEG**

2. Obiekt (nazwa jak w karcie)
DOM MIESZKALNY
Rynek 7

3. Zawartość wkładki (nazwa obiektu lub materiału uzupełniającego)
MATERIAŁ FOTOGRAFICZNY



Fragment więźby dachowej



Fragment klatki schodowej



Fragment klatki schodowej



Fragment podpiwniczenia z widocznymi wcześniejszymi fundamentami

Wkładkę założył: **ANDRZEJ WOJCIECHOWSKI VI 1985**
(imię, nazwisko, data)

Miejsce przechowywania negatywów:

jed. W.A. Olsztyn z. 135/S
OZGraf. Z.P. Ostróda z. 676, n. 40 000

Wzór ODZ 1978 r.