

A B C D E F G H I J K L Ł M N O P R S T U V W X Y Z Nr

1. Obiekt

Dom mieszkalny

2. Czas powstania  
fasada -  
poł. XIX w.

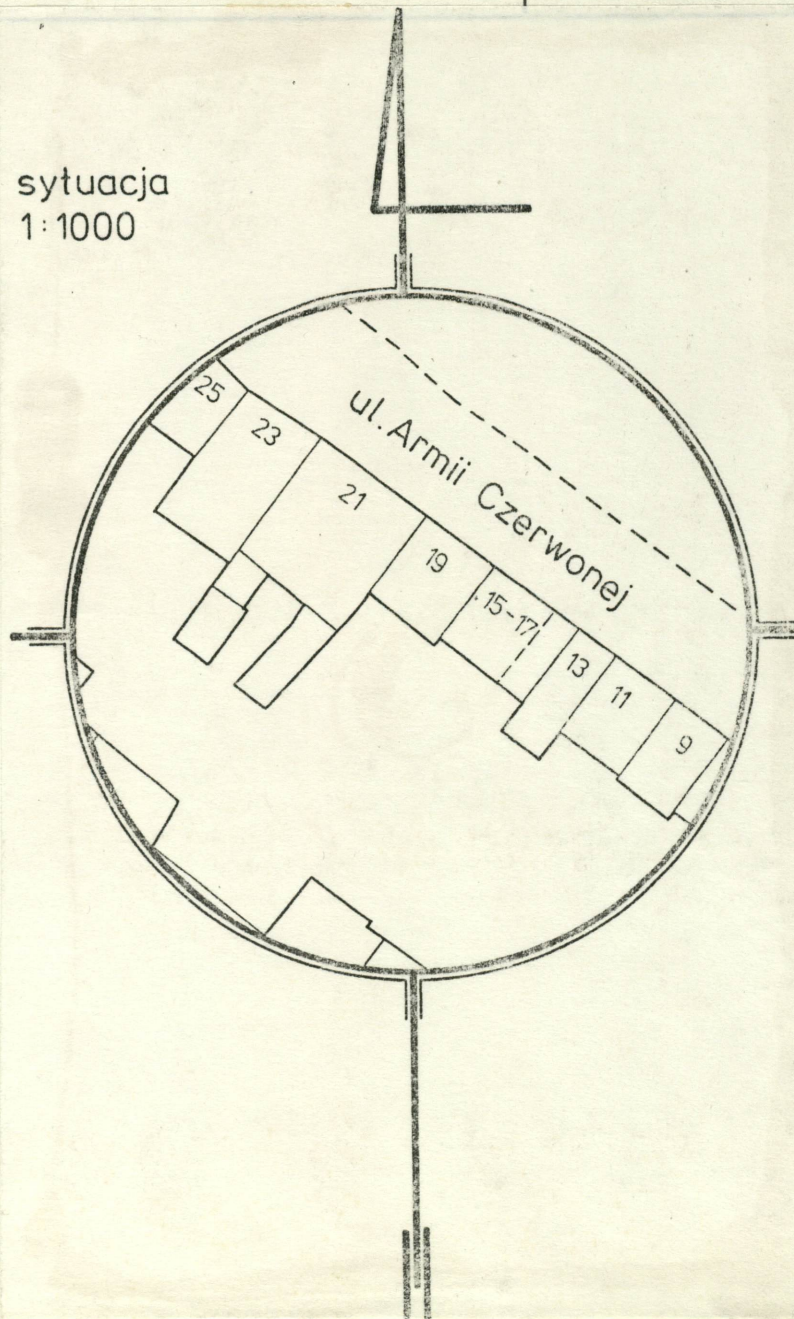
3. Miejscowość

BRZEG

11. Zdjęcia. rzut, przekrój, sytuacja, orientacja



sytuacja  
1:1000



4. Adres

ul. Armii Czerwonej 19

nr hipoteczny

5. Przynależność administracyjna

województwo Opole

gmina Brzeg

6. Poprzednie nazwy miejscowości

Brieg

7. Przynależność administracyjna  
przed 1 VI 1975

województwo Opole

powiat Brzeg

8. Właściciel i jego adres

~~W. Z. B. A.~~ MPGH.

9. Użytkownik i jego adres

Dom mieszkalny

10. Rejestr zabytków

Nr 2088/82 data 1982



12. Autorzy, historia obiektu, określenia stylu.

### Fasada historyzująca

13 Opis (sytuacja, materiał i konstrukcja, rzut, bryła, elewacje, wnętrza, wyposażenie Instalacje)

Budynek w zabudowie zwartej w pd. pierzei ulicy Armii Czerwonej równoległej do pd. pierzei Rynku Starego Miasta, na jej zapleczu. Fasada murowana z cegły, tynkowana. Pozostała część budynku nowa o konstrukcji żelbetowej. Stropodach żelbetowy kryty papą. Okna fasady krosnowe prostokątne ze ślemieniem. Budynek na planie trapezu o nowym układzie wnętrza. Bryła zwarta 4-kondygnacyjna nakryta płaskim dachem. Budynek podpiwniczony. Elewacja frontowa rozcłonkowana. W parterze dwa okna wystawowe, między nimi przeszklone drzwi wejściowe do sklepu. Powyżej elewacja 4-osiowa z gzymsami dzielącymi między kondygnacjami. Okna drugiej i trzeciej kondygnacji zwieńczone odcinkami profilowanego gzymsu na wspornikach, między którymi wici roślinne. Okna 4-kondygnacji zwieńczone ozdobnymi wiciami roślinnymi. Nad nimi okienka prostokątne ułożone poziomo, między nimi długie płyciny o dekoracji roślinnej. Elewacja zwieńczona wydatnym profilowanym gzymsem na konsolkach. Elewacja tylna nowa, bez wartości zabytkowej.



14. Kubatura

ok. 2100 m<sup>3</sup>

15. Powierzchnia użytkowa

ok. 550 m<sup>2</sup>

16. Przeznaczenie pierwotne

Budynek mieszkalny ze  
sklepem w parterze.

17. Użytkowanie obecne

Budynek mieszkalny ze  
sklepem w parterze.

18. Prace budowlane i konserwatorskie, ich przebieg i dokumentacja

Remont generalny w latach 70-ych.

19. stan zachowania (fundamenty, ściany zewnętrzne, ściany wewnętrzne, sklepienia, stropy,  
konstrukcje dachowe, pokrycie dachu, wyposażenie i instalacje)

Stan zachowania dobry.

20. Najpilniejsze postulaty konserwatorskie



21. Akta archiwalne (rodzaj akt, numer i miejsce przechowywania)

24. Uwagi różne

22. Bibliografia

25. Opracował

tekst ANDRZEJ WOJCIECHOŃSKI VI 1985 *Andrzej*

imię, nazwisko, data, podpis

plany, rysunki EWA RZETECKA VI 1985 *Ewa*

imię, nazwisko, data, podpis

zdjęcia fotograficzne EWA RZETECKA VI 1985 *Ewa*

imię, nazwisko, data, podpis

miejsce przechowywania negatywów

Karta po wypełnieniu podlega ochronie na podstawie przepisów prawa autorskiego

26. Adnotacje o inspekcjach, informacje o zmianach (daty, imiona i nazwiska wypełniających)

23. Źródła ikonograficzne i fotografia (rodzaj, miejsce przechowywania, sygnatury)

27. Załączniki



1. Miejscowość

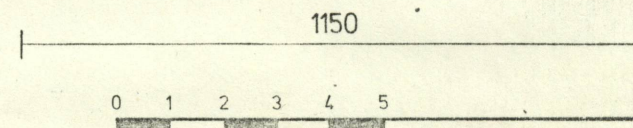
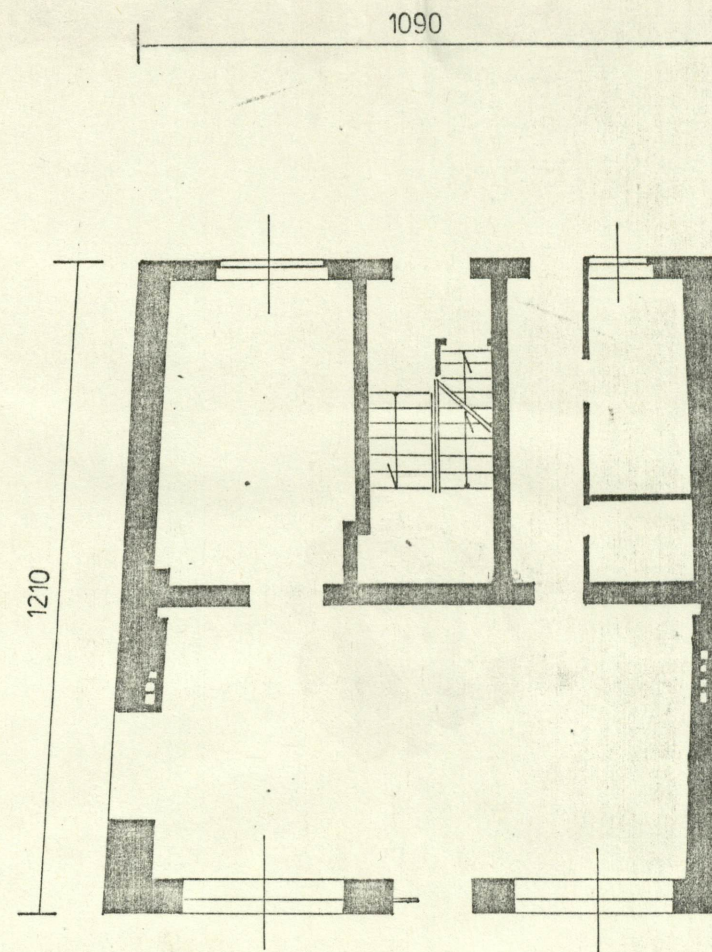
BRZEG

2. Obiekt (nazwa jak w karcie)

DOM MIESZKALNY  
ul. Armii Czerwonej 19

3. Zawartość wkładki (nazwa obiektu lub materiału uzupełniającego)

RZUT PARTERU , ORIENTACJA ; WIDOK ELEWACJI TYLNEJ



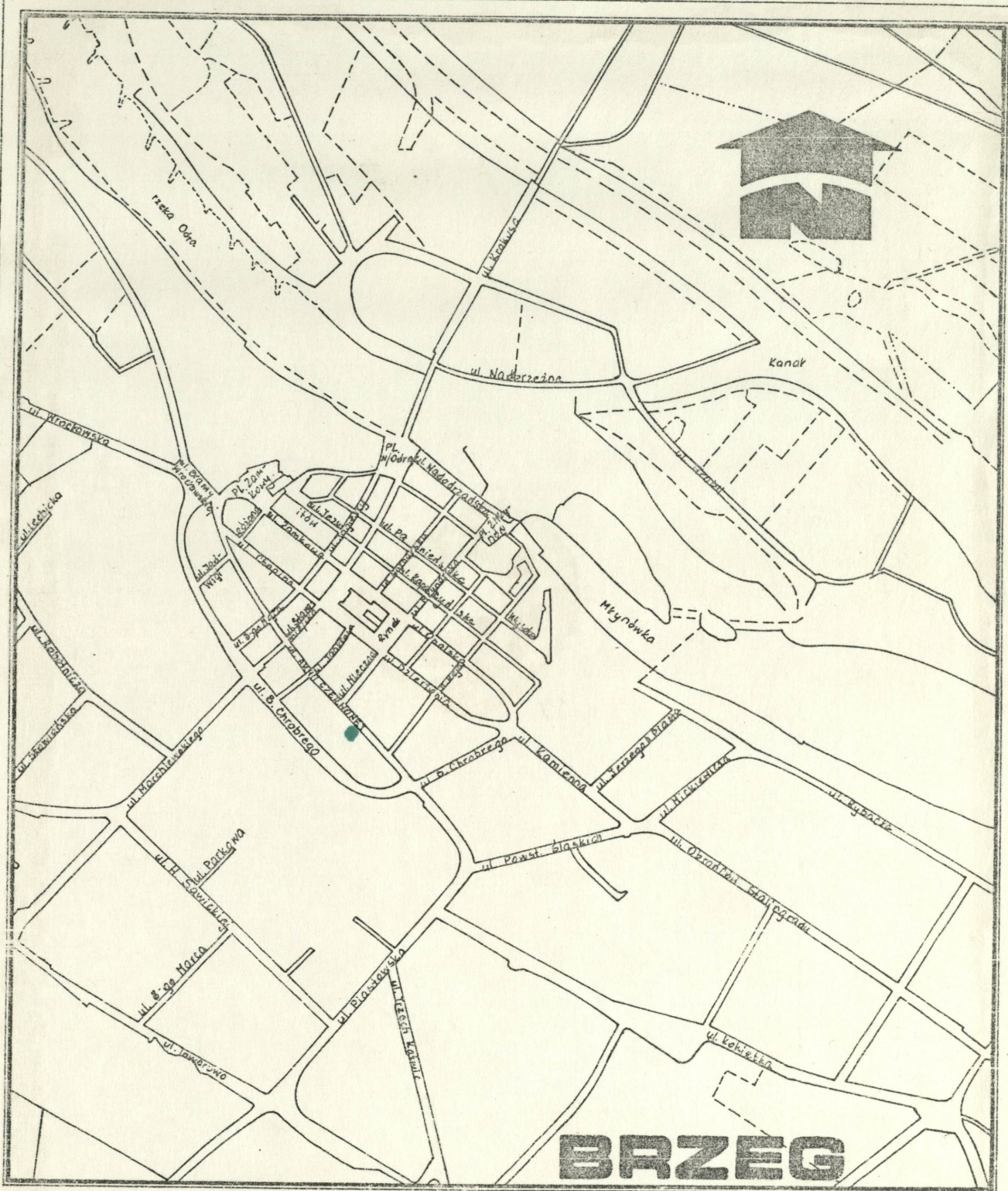
h=15m

Wkładkę założył: ANDRZEJ WOJCIECHOWSKI VI 1985  
(imię, nazwisko, data)

Miejsce przechowywania negatywów: .....

jed. W.A. Olsztyn z. 135/S  
OZGraf. Z.P. Ostróda z. 676 n. 40 000





skala 1:10 000