

30. Inwentaryzacja pomiarowa *brak*

Z

W

V

U

T

S

R

P

O

M

L

K

J

I

H

G

F

D

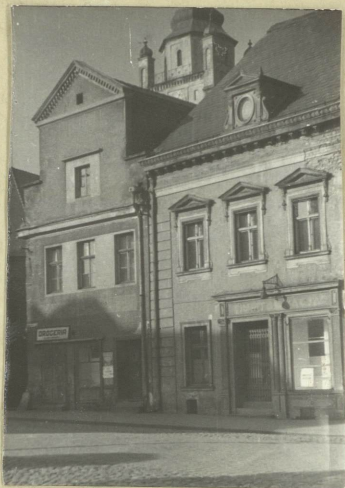
C

B

A

Nr

chematyczny, uwagi opisowe, fotografia



32. Przebieg prac konserwatorskich

rok	Wyszczególnienie prac	Koszt tys. zł

33. Koszty
w tys. zł

przewidywane

rzeczywiste

34. Inspekcje

20.04.81 jednokrotnie

35. Uwagi różne

Literatura: Biał

36. Wypełnił dnia 30.11.57

K. Krawiec

37. Sprawdził dnia

X.1963r.

J. Krawiec

Dom murowany, wzniesiony na murze prostokątnej, wzniesiony w stylu klasycystycznym. Piętno cyfrowe podpisane. Układ wewnętrzny dwukondygnacyjny z sienią i klatką schodową na osi. Elewacje frontowe wzniesione, cyfrowe przedstawiające po poł. w. XIX. Wejście rektoryczne tuż w spienionym, w obrotowym z kłosem, i uproszczoną dekorację, archiwolta boniowana. W tym dniu o bogatej dekoracji klasycystycznej z motywem festonów i kolumn. Dach niołkowy z marmurami lukarnami kryty blachą.

