

1. Obiekt

BUDYNEK MUROWANY

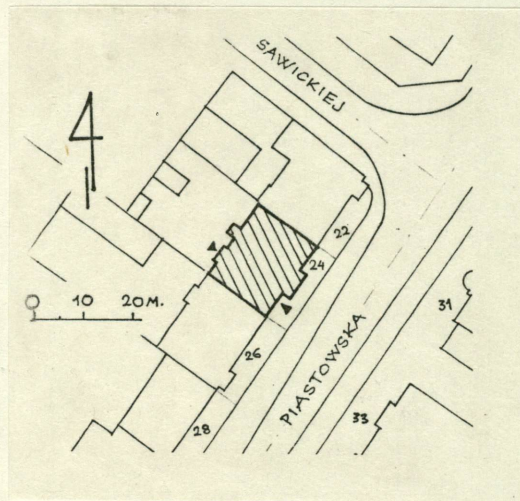
2. Czas powstania

1.70-te XIXw.

3. Miejscowość

BRZEG

11. Zdjęcia. rzut, przekrój, sytuacja, orientacja



4. Adres

Brzeg, ul. Piastowska 24  
/d. Piasten Strasse 20/  
nr hipoteczny .....

5. Przynależność administracyjna

województwo ..... opolskie

gmina ..... Brzeg

6. Poprzednie nazwy miejscowości

Brieg

7. Przynależność administracyjna  
przed 1 VI 1975

województwo ..... opolskie

powiat ..... Brzeg

8. Właściciel i jego adres

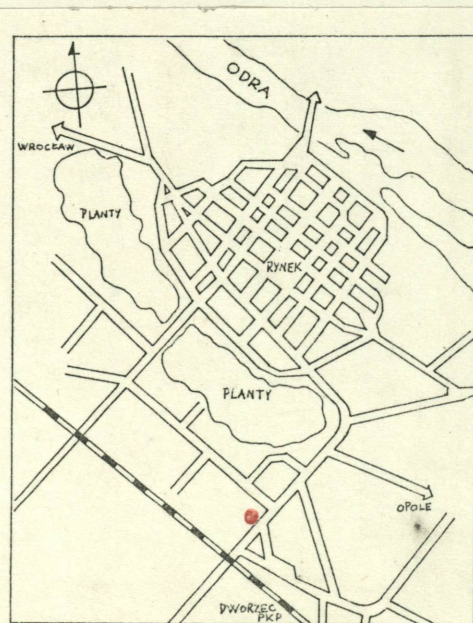
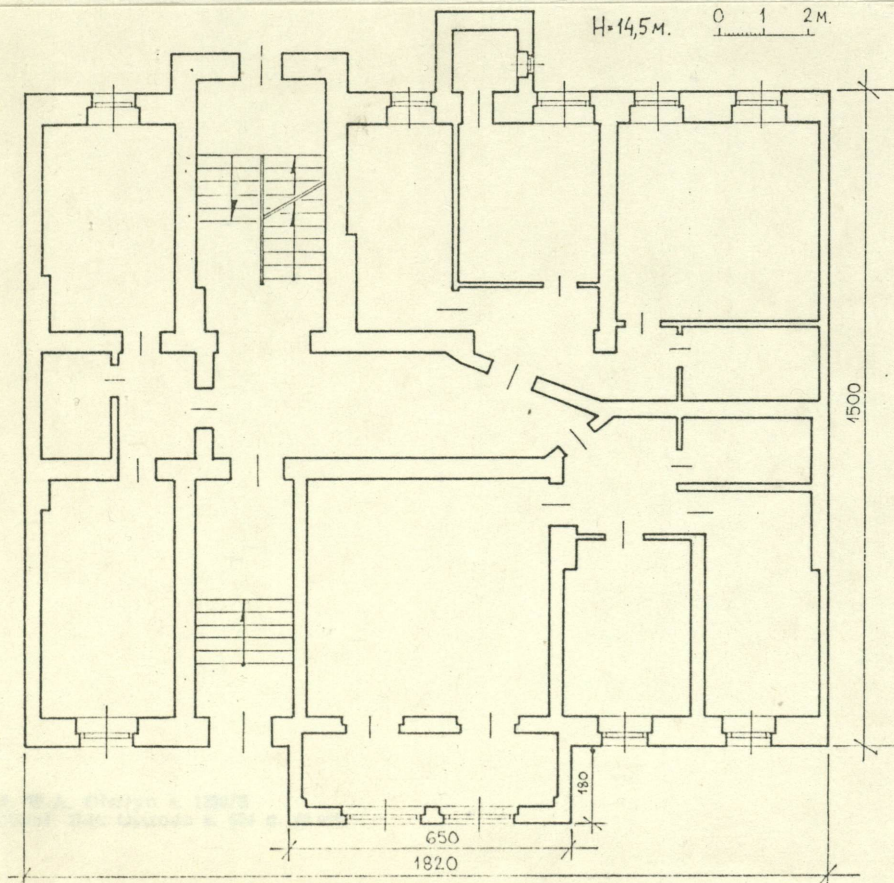
Agromet - Fabryka Maszyn  
Rolniczych, 19-301 Brzeg  
ul. Łokietka 24

9. Użytkownik i jego adres

j.w.

10. Rejestr zabytków

Nr 2272/91 data 29.07.1981





12. Autorzy, historia obiektu, określenie stylu.

Na planie miasta z 1896 r. figuruje jako własność Wolfganga Volkmanna.

13. Opis (syntaktyczny, materiał i konstrukcja, rzut, bryła, elewacje, wnętrza, wyposażenie, instalacje)

Sytuacja: Budynek usytuowany kalenicowo w zabudowie zwartej ul. Piastowskiej w nie-dalekim sąsiedztwie dworca kolejowego i ulicy Sawickiej /d. Feld Strasse/. Fasadą skierowany na pld.-wsch.

Materiał, konstrukcja, technika: Budynek murowany z cegły ceramicznej, tynkowany. Sklepienia: w piwnicy kolebkowe spłaszczone /fot. 9, 10/, w pomieszczeniach stropy drewniane z podsufitką, na klatce schodowej murowane. Wieżba dachowa drewniana, stolcowo płatwiowa, typu stropodach /fot. 11/. Dach niski, jednospadowy, kryty papą. Posadzka w piwnicy z cegły na płask, w sieni murowana /fot. 6./, podłogi w pomieszczeniach, korytarzu, na strychu z desek. Schody w sieni murowane, jedno-biegowe; na klatce schodowej dwubiegowe murowane pokryte deskami, podesty murowane. Balustrada z drewnianą poręczą, metalowymi taśmami /fot. 7, 8/. Otworki: drzwi ramiakowo-płycinowe, wejściowe i w sieni z oszklonymi płycinami i nadświetlem. Okna ościeżnicowe, podwójne z nadświetlem, w obramieniu profilowanym od frontu.

Rzut: Budynek na planie prostokąta z ryzalitem na osi od frontu i dwoma ryzalita-mi od podwórza. Dwutraktowy przedzielony korytarzem, trzytraktowy z poprzecznym traktem komunikacyjnym.

Bryła: zwarta, budynek czterokondygnacyjny /4.kondygnacja mieszcząca poddasze w formie mezzanina/, podpiwniczony, dach niski, jednospadowy. Od frontu na osi ry-zalit, od podwórza ryzalitu klatki schodowej oraz wąski ryzalit.

Elewacja frontowa: /płd.-wsch./ sześćcioosiowa, z partią cokołową, między 1 i 2 kondygnacją gzyms: działowy, pod oknami wąskie profilowane gzymsy podokiennie /fot. 1/, 4.kondygnacja /poddasze/ niska, nad nią wydatny gzyms koronujący. Na osi elewacji dwuosiowy ryzalit, z szerszymi oknami i z podokiennikami, w 3.kondyg-nacji ryzalitu okna zamknięte półkoliście /fot. 3/. Ryzalit wieńczy trójkątny szczyt z dekorowanym wieńcem i taśmami we frontonie /fot. 4/.

Elewacja od podwórza /płn.-zach./ sześćcioosiowa, czterokondygnacyjna, z lekko wyróżnioną partią cokołową, gzymsem podokiennym pod 4.kondygnacją, z wydatnymi ryzalitami klatki schodowej i wąskim ryzalitem /spiżarnie?/ usytuowanym przy osi elewacji. Między ryzalitami na 2, 3 i 4 kondygnacji balkony.

Instalacje: elektryczna, gazowa, wodno-kanalizacyjna, ogrzewanie piecowe, lokalne elektryczne.

Styl: eklektyzm.

A B C D E F G H I J K L M N O P Q R S T U V W X Y Z



14. Kubatura

ok. 4128 m<sup>3</sup>

15. Powierzchnia użytkowa

ok. 1425 m<sup>2</sup>

16. Przeznaczenie pierwotne

mieszkalne

17. Użytkowanie obecne

mieszkalne

18. Prace budowlane i konserwatorskie, ich przebieg i dokumentacja

lata 70-te XX w. remont generalny, usunięcie dekoracji architektonicznej, nowe tynki.

19. stan zachowania (fundamenty, ściany zewnętrzne, ściany wewnętrzne, sklepienia, stropy, konstrukcje dachowe, pokrycie dachu, wyposażenie i instalacje)

Dobry; zawilgocenie piwnic i parteru.

20. Najpilniejsze postulaty konserwatorskie

Wymagana izolacja wilgotności w piwnicy.



21. Akta archiwalne (rodzaj akt, numer i miejsce przechowywania)

24. Uwagi różne

25. Opracował

tekst..... Adam Konopacki, maj 1986

imię, nazwisko, data, podpis

plany, rysunki..... Adam Konopacki, maj 1986

imię, nazwisko, data, podpis

zdjęcia fotogr..... Adam Konopacki, maj 1986

imię, nazwisko, data, podpis

miejsce przechowywania negatywów .....

Karta po wypełnieniu podlega ochronie na podstawie przepisów prawa autorskiego

22. Bibliografia

26. Adnotacje o inspekcjach, informacje o zmianach (daty, imiona i nazwiska wypełniających)

23. Źródła ikonograficzne i fotografia (rodzaj, miejsce przechowywania, sygnatury)

27. Załączniki 1 SZT.



1. Miejscowość

BRZEG, ul. Piastowska 24

2. Obiekt (nazwa jak w karcie)

DOM MUROWANY

3. Zawartość wkładki (nazwa obiektu lub materiału uzupełniającego)

zdjęcia uzupełniające /opis - verte/



1.



2.



3.



4.



5.



6.

Wkładkę założył: Adam Konopacki, maj 1986

(imię, nazwisko, data)

Miejsce przechowywania negatywów:

jed. W.A. Olsztyn z. 135/S  
OZGraf. Z.P. Ostróda z. 676 n. 40 000





7.



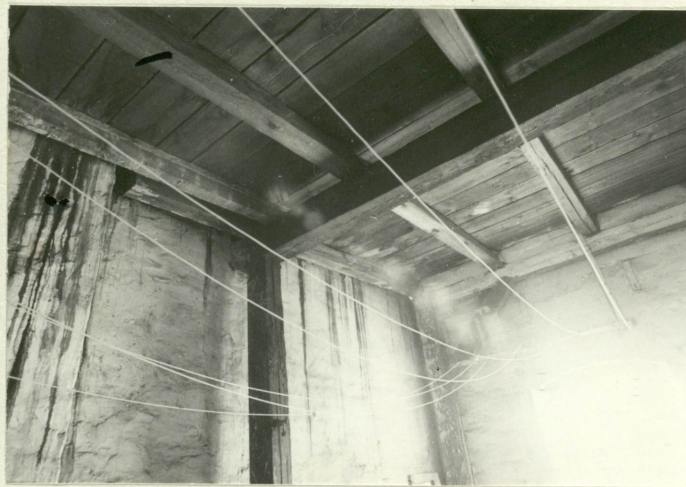
8.



9.



10.



11.

- 1-4 - Elewacja frontowa - fragmenty.
- 5 - Elewacja od podwórza.
- 6 - Sien.
- 7,8 - Klatka schodowa.
- 9,10 - Piwnica.
- 11 - Poddasze.