

A B C D E F G H I J K L Ł M N O P R S T U V W X Y Z Nr

1. Obiekt

BUDYNEK MUROWANY

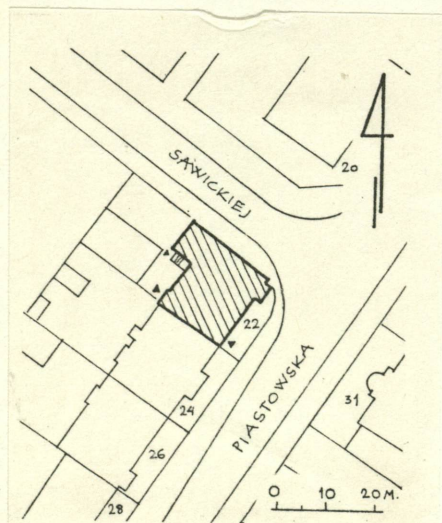
2. Czas powstania

1.70-te XIXw.

3. Miejscowość

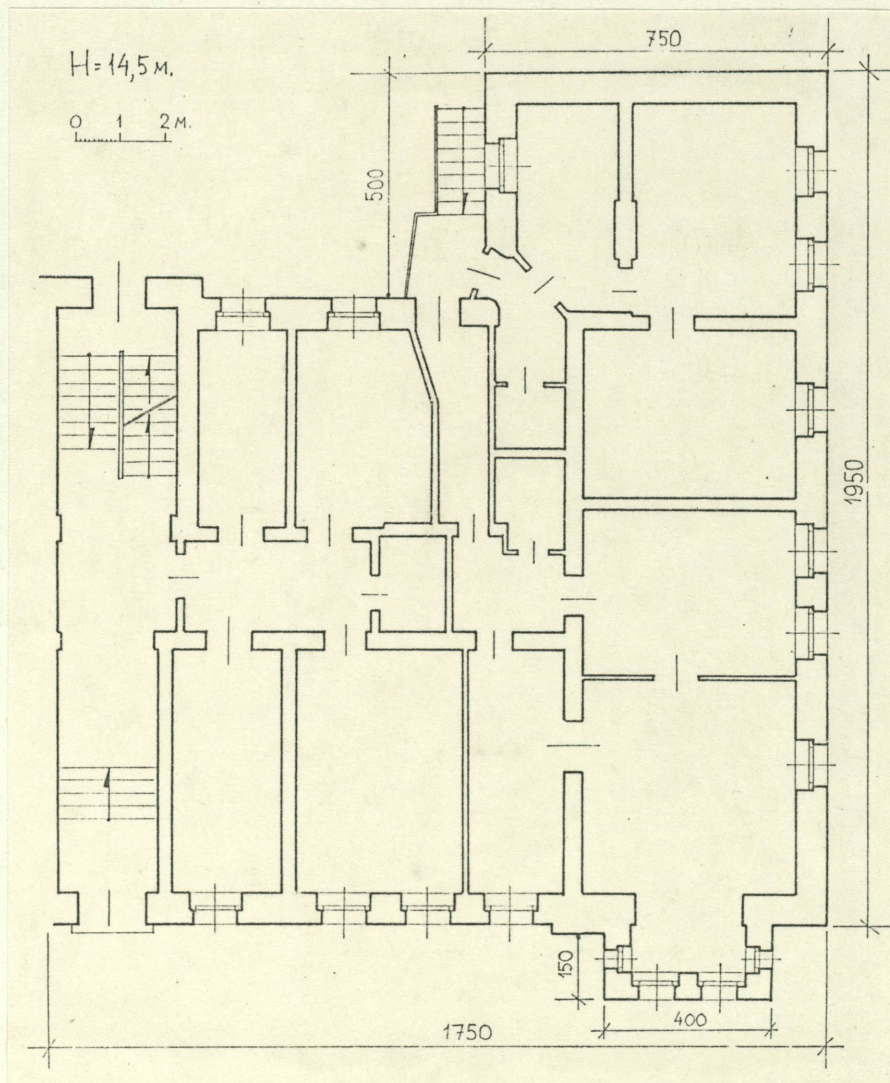
BRZEG

11. Zdjęcia, rzut, przekrój, sytuacja, orientacja



H=14,5m.

0 1 2m.



4. Adres

Brzeg, ul. Piastowska 22
/d. Piasten Strasse 21/
nr hipoteczny

5. Przynależność administracyjna

województwo opolskie

gmina Brzeg

6. Poprzednie nazwy miejscowości

Brieg

7. Przynależność administracyjna
przed 1 VI 1975

województwo opolskie

powiat Brzeg

8. Właściciel i jego adres

Dyrekcja Okręgowych Kolei
Państwowych, Brzeg, ul.
Towarowa 3

9. Użytkownik i jego adres

j.w.

10. Rejestr zabytków

Nr 2280/91 data 1991.09.19

12. Autorzy, historia obiektu, określenia stylu.

Na planie miasta z 1896 r. figuruje jako własność Matildy Schubert.

13. Opis (sytuacja, materiał i konstrukcja, rzut, bryła, elewacje, wnętrza, wyposażenie, instalacje)

Sytuacja: Budynek usytuowany na działce znajdującej się w rogu skrzyżowania ulic Piastowskiej i Sawickiej /d.Feldstrasse/ w niedalekim sąsiedztwie dworca kolejowego. Szczytem pld.-zach. w zabudowie ul.Piastowskiej.

Materiał, konstrukcja, technika: Budynek murowany z cegły ceramicznej, tynkowany.
Sklepienia: w piwnicy kolebkowe - spłaszczone /fot. 35 /, w części parteru odcinkowe, stropy nad pomieszczeniami drewniane z podsufitką, na klatce schodowej murowane. Wieżba dachowa drewniana, stolcowo-płatwiowa, typu stropodach /fot. 36 /.
Dach niski, jednospadowy, kryty papą. Posadzka w piwnicy z cegły na płask, podesty w sieni z lastriko /fot. 26 /, podłogi w pomieszczeniach, korytarzach, na strychu z desek. Schody w sieni murowane, jednobiegowe, pokryte deskami, schody do piwnicy - murowane, schody na klatce schodowej dwubiegowe, murowane pokryte deskami. Balustrada drewniana z dekorowaną na zakończeniach poręczą i tralkami /fot. 27-29 /.
Drzwi ramiakowo-płycinowe wejściowe dwuskrzydłowe z nadświetlem /fot. 2 /, drzwi na klatce schodowej z płycinami wypełnionymi szkłem dekoracyjnym /fot. 29-33 /, główne drzwi do mieszkań dwuskrzydłowe z nadświetlem /fot. 34 /.
Okna ościeżnicowe, podwójne z nadświetlem, z dekorowanym pseudosłupkiem /fot. 14, 15 /, w obramieniu profilowanym od elewacji frontowych /płd.-wsch. i płn./.

Rzut: Budynek na planie prostokąta z wydłużonym skrzydłem płn. Dwutraktowy przedzielony korytarzem. Na osi poprzecznej od płd. - trakt komunikacyjny /klatka schodowa/, od płn. - ciąg pokoi wzdłuż elewacji płn. zakończony ryzalitem narożnym.

Bryła: zwarta, budynek czterokondygnacyjny, podpiwniczony /4 kondygnacja mieszcząca częściowo zamieszkałe poddasze w formie mezzanina/, podpiwniczony, dach niski, jednospadowy. Przy elewacji płd.-wsch. z prawej ryzalit dwuosiowy, sięgający trzech kondygnacji zwieńczony trójkątnym szczytem na dachu, w elewacji płn. nad parterem lekko wystający przed lico budynku ryzalit zamknięty u góry trójkątnym szczytem.

Elewacja płd.-wsch. /od ul. Piastowskiej/: siedmioosiowa, z partią cokołową, boniowanym parterem, podziałami horyzontalnymi w formie gzymsu dzielącego 1 i 2 kondygnację, delikatnych gzymsów działowych, podokiennych, niską 4 kondygnacją z płycinami dekoracyjnymi między otworami okiennymi /fot. 9, 10 /, z wydatnym gzymsem koronującym na konsolach z rozetami /fot. 11 /.
Na skraju z prawej trójkondygnacyjny ryzalit, zamknięty prostym belkowaniem. Na dachu nad ryzalitem trójkątny szczyt z wieńcem na frontonie. Symetryczne do ryzalitu z lewej okna ujęte identycznie co w ryzalicie - dekoracją architektoniczną /pilastry, belkowanie, motyw rozet i meandra/. Elewacja bogato dekorowana sztukateriami.

Elewacja płn. /od ul. Sawickiej/: sześciuosiowa z podziałami poziomymi jak elewacja płd.-wsch. Nieznacznie w lewo od osi elewacji od drugiej kondygnacji lekko wystający przed lico budynku nadwieszony ryzalit mieszczący loggę, zwieńczony na wysokości dachu trójkątnym szczytem z wieńcem we frontonie. Dekoracje lica elewacji jak w elewacji płd.-wsch. Ryzalit wsparty na zdobionych konsolach /fot. 15-17 /, w formie arkady obejmującej dwie kondygnacje, zwieńczonej półkoliście. Na wysokości II kondygnacji arkada przedzielona balustradami balkonów /fot. 18-20 / na trzeciej

kondygnacji w półkolistym łuku arkady dwie arkadki wsparte na kolumnie /fot. 20 /.
Elewacja płn.-zach. /od podwórza/: trójosiowa, gładka, z lekko wysuniętą przed lico budynku partią klatki schodowej.

Instalacje: wodna, gazowa, kanalizacyjna, ogrzewanie piecowe.

Styl: eklektyzm.

| | | | |
|---|---------------------------|---|------------------------|
| 14. Kubatura | 15. Powierzchnia użytkowa | 16. Przeznaczenie pierwotne | 17. Użytkowanie obecne |
| ok. 4300 m ³ | ok. 1480 m ² | mieszkalne | mieszkalne |
| 18. Prace budowlane i konserwatorskie, ich przebieg i dokumentacja | | 19. stan zachowania (fundamenty, ściany zewnętrzne, ściany wewnętrzne, sklepienia, stropy, konstrukcje dachowe, pokrycie dachu, wyposażenie i instalacje) | |
| Po 1945 do 1975 przystosowany dla potrzeb przychodni lekarskiej /parter/, od 1978 - parter mieszkalny - liczne wtórne przebudowy, m.in. przebicie wejścia od podwórza i podział na trzy lokale. | | Pęknięcia na ścianach, częściowe zawilgocenia parteru spowodowane brakiem instalacji wilgotności w piwnicy, spękania pionowe stolców więźby dachowej. | |
| | | 20. Najpilniejsze postulaty konserwatorskie | |
| | | | |

21. Ak'a archiwalne (rodzaj akt, numer i miejsce przechowywania)

24. Uwagi różne

25. Opracował

tekst Adam Konopacki, maj 1986
imie, nazwisko, data, podpis

plany, rysunki Adam Konopacki, maj 1986
imie, nazwisko, data, podpis

zdjęcia fotogr. Adam Konopacki, maj 1986
imie, nazwisko, data, podpis

miejsce przechowywania negatywów

Karta po wypełnieniu podlega ochronie na podstawie przepisów prawa autorskiego

22. Bibliografia

26. Adnotacje o inspekcjach, informacje o zmianach (daty, imiona i nazwiska wypełniających)

23. Źródła ikonograficzne i fotografia (rodzaj, miejsce przechowywania, sygnatury)

27. Załączniki 4 szt.

1. Miejscowość

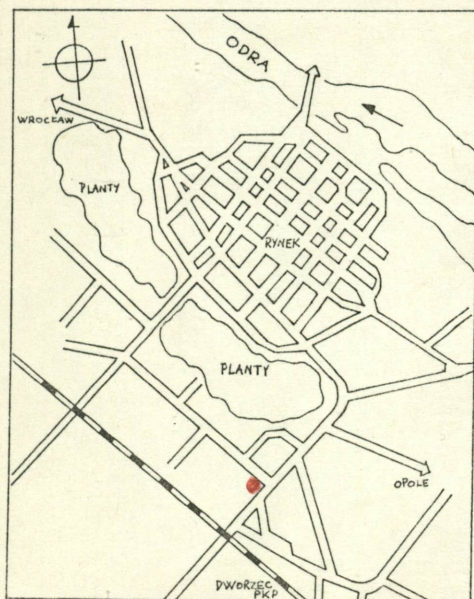
BRZEG, ul. Piastowska 22

2. Obiekt (nazwa jak w karcie)

DOM MUROWANY

3. Zawartość wkładki (nazwa obiektu lub materiału uzupełniającego)

zdjęcia uzupełniające /opis - verte/



1.



2.



3.



4.



5.

Wkładkę założył: **Adam Konopański**, maj 1986

(imię, nazwisko, data)

Miejsce przechowywania negatywów:

jed. W.A. Olsztyn z. 135/S

OZGraf. Z.P. Ostróda z. 676 n. 40 000



6.



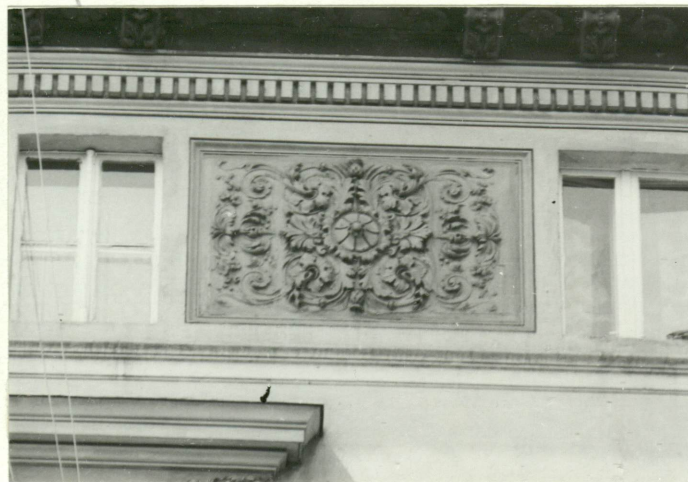
7.



8.



9.



10.

1-10 Elewacja frontowa - fragmenty.

1. Miejscowość

BRZEG, ul. Piastowska 22

2. Obiekt (nazwa jak w karcie)

DOM MUROWANY

3. Zawartość wkładki (nazwa obiektu lub materiału uzupełniającego)

zdjęcia uzupełniające /opis - verte/



11.



12.



13.



14.



15.

Wkładkę założył: **Adam Konopacki, maj 1986**

(imię, nazwisko, data)

Miejsce przechowywania negatywów:

jed. W.A. Olsztyn z. 135/S

OZGraf. Z.P. Ostroda z. 676 n. 40 000



16.



17.



18.



19.



20.

11 - Elewacja frontowa - dekoracja
gzymsu wieńczącego.

12-20 - Elewacja boczna - całość i
fragmenty.

1. Miejscowość

BRZEG, ul. Piastowska 22

2. Obiekt (nazwa jak w karcie)

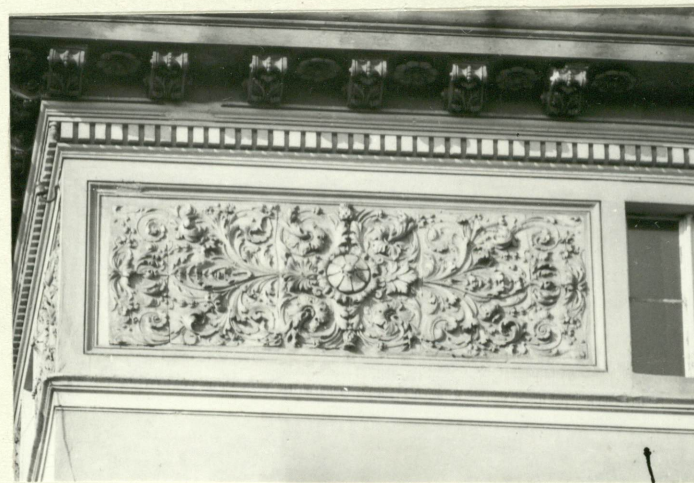
DOM MUROWANY

3. Zawartość wkładki (nazwa obiektu lub materiału uzupełniającego)

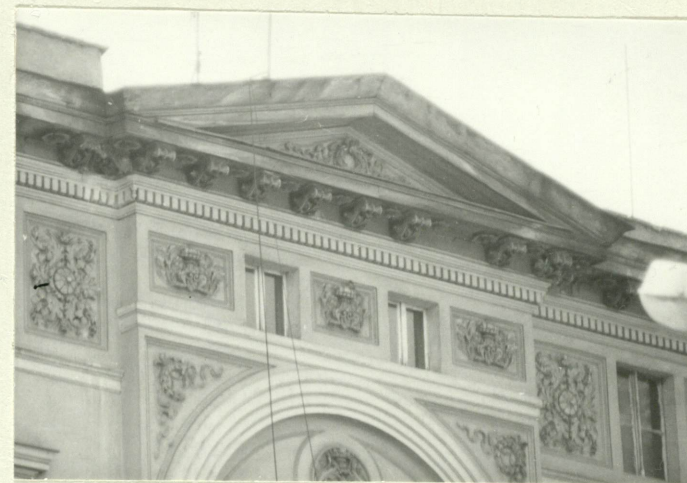
zdjęcia uzupełniające /opis - verte/



21.



22.



23.



24.



25.

Adam Konopacki, maj 1986

Wkładkę założył:
(imię, nazwisko, data)

Miejsce przechowywania negatywów:

jed. W.A. Olsztyn z. 135/S
OZGraf. Z.P. Ostróda z. 676 n. 40 000

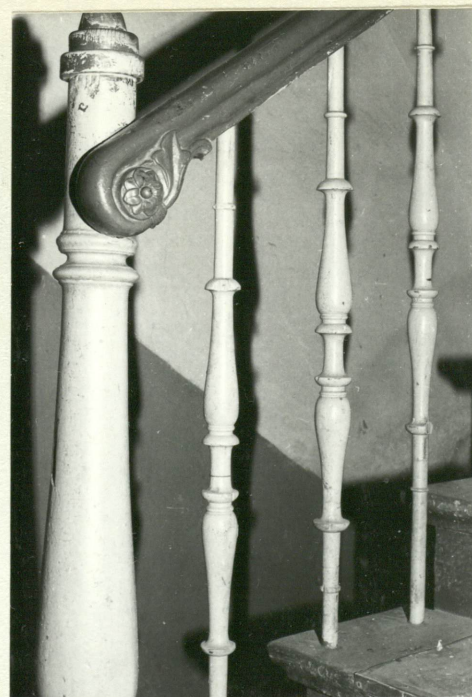
6r ODZ 1978 r.



26.



27.



28.



29.



30.

- 21-23 - Elewacja boczna - fragmenty.
- 24,25 - Elewacja od podwórza - całość i fragment.
- 26 - Sień.
- 27,28 - Klatka schodowa.
- 29,30 - Drzwi wejściowe na klatce schodowej oraz ich ozdobne szyby.

1. Miejscowość

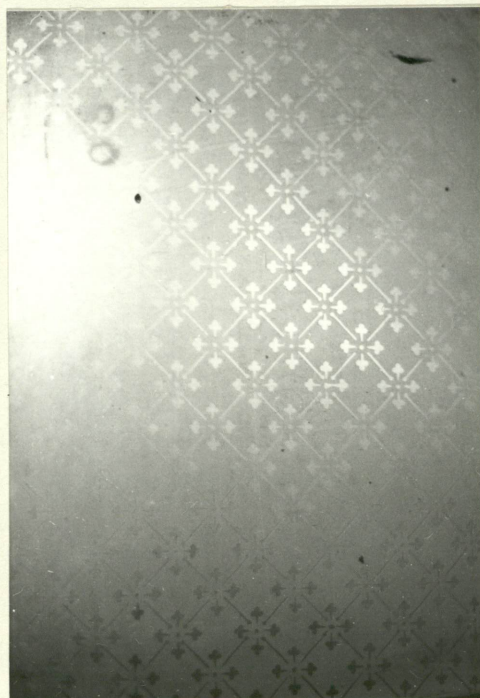
BRZEG, ul. Piastowska 22

2. Obiekt (nazwa jak w karcie)

DOM MUROWANY

3. Zawartość wkładki (nazwa obiektu lub materiału uzupełniającego)

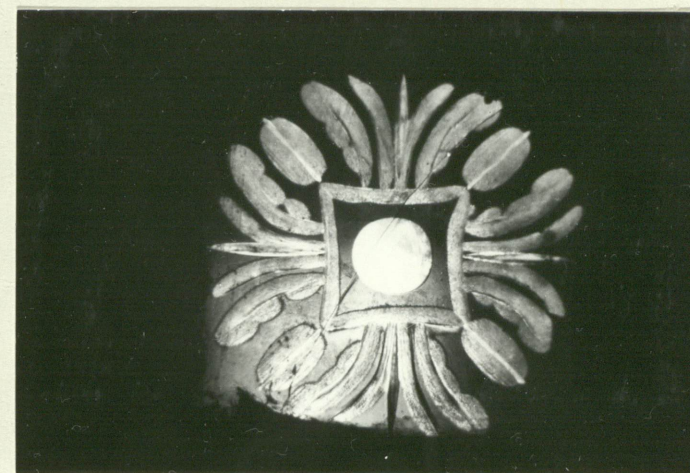
zdjęcia uzupełniające /opis - verte/



31.



32.



33.



34.

Adam Konopacki, maj 1986

Wkładkę założył:

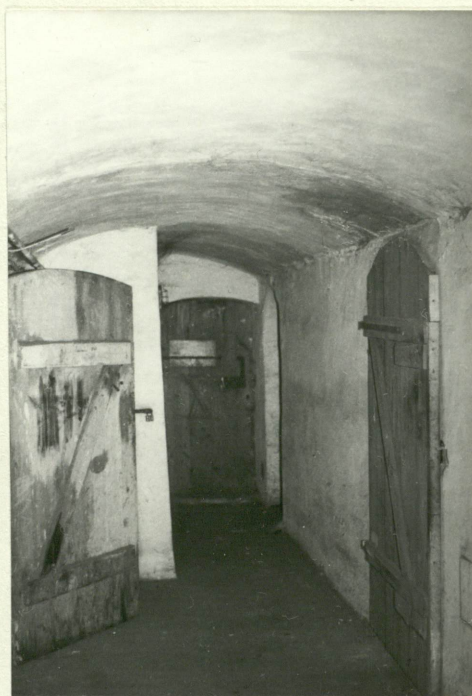
(imię, nazwisko, data)

Miejsce przechowywania negatywów:

jed. W.A. Olsztyn z. 135/S

OZGraf. Z.P. Ostróda z. 676 n. 40 000

6r ODZ 1978 r.



35.



36.

- 31-33 - Dekoracja szybek w drzwiach
na klatce schodowej.
- 34 - Drzwi prowadzące do miesz-
kań z korytarza.
- 35 - Piwnica.
- 36 - Poddasze - fragment więźby
dachowej.