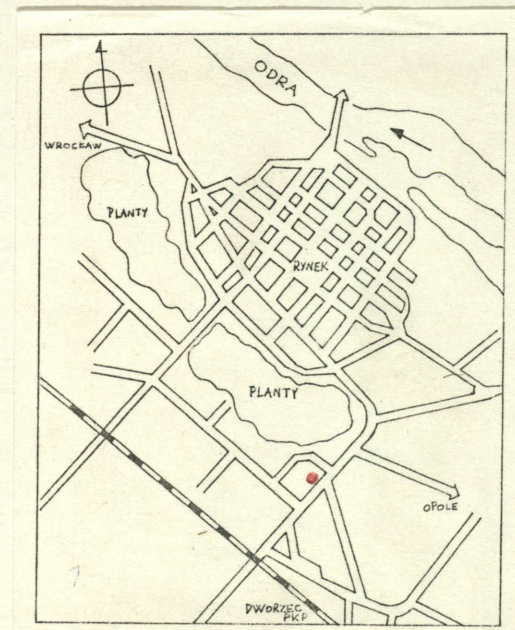
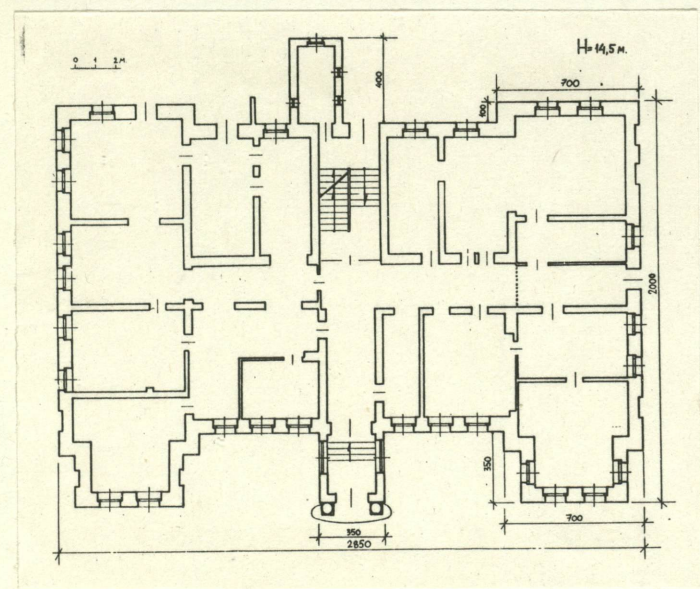
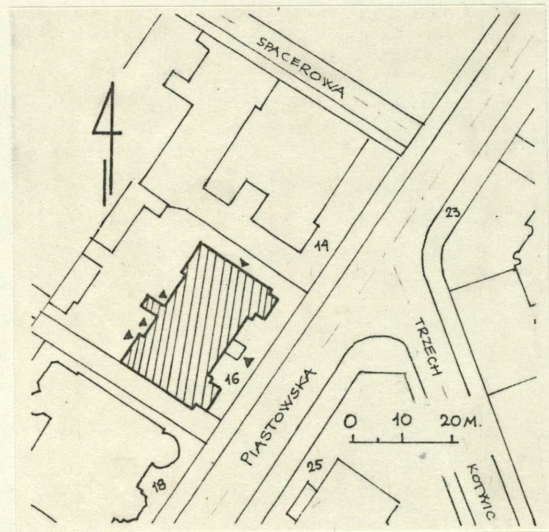


A	B	C	D	E	F	G	H	I	J	K	L	M	N	O	P	R	S	T	U	V	W	X	Y	Z	Nr
---	---	---	---	---	---	---	---	---	---	---	---	---	---	---	---	---	---	---	---	---	---	---	---	---	----

1. Obiekt	2. Czas powstania	3. Miejscowość
BUDYNEK MUROWANY OB. PRZYCHODNIA REJONOWA	1.70-te XIXw.	BRZEG

11. Zdjęcia. rzut, przekrój, sytuacja, orientacja



4. Adres
Brzeg, ul. Piastowska 16, d.34
/d. Piasten Strasse 23/
nr hipoteczny
5. Przynależność administracyjna
województwo opolskie
gmina Brzeg
6. Poprzednie nazwy miejscowości
Brieg
7. Przynależność administracyjna
przed 1 VI 1975
województwo opolskie
powiat Brzeg
8. Właściciel i jego adres
Zespół Opieki Zdrowotnej
Brzeg, ul. Mossora 1
9. Użytkownik i jego adres
Przychodnia Rejonowa
Brzeg, ul. Piastowska 1
10. Rejestr zabytków
Nr 2216/90 data 1990.05.07

12. Autorzy, historia obiektu, określenia stylu.

Na planie miasta z 1896 r. figuruje jako własność Adalberta Elsnera.

Do 1939 r. siedziba kasy oszczędności.

13. Opis (tytuł, a, materiał i konstrukcja, rzut, bryła, elewacje, wnętrze wyposażenie instalacje)

Sytuacja: Budynek wolnostojący, zajmujący centralne miejsce działki budowlanej przy ul. Piastowskiej w pobliżu jej skrzyżowania z ul. Trzech Kotwic. W płn.-zach. części działki umieszczono zabudowania gospodarcze.

Materiał, konstrukcja, technika: Budynek murowany z cegły ceramicznej, tynkowany. Sklepienia: w piwnicy kolebkowo-splaszczone, nad pomieszczeniami stropy drewniane z podsufitką. Wieżba dachowa drewniana, stolcowo-płatwiowa, dach wielospadowy, kryty w części dachówką karpiówką, w części papą. Posadzka w piwnicy murowana, w sieni podesty lastrykowe /fot. 18, 19/, korytarz na parterze - lastrykowy, w części pomieszczeń na parterze płytki ceramiczne, w pozostałych deski, podłogi na 1 i 2 piętrze i na poddaszu z desek. Schody: w sieni - jednobiegowe, lastrykowe, główne schody - dwubiegowe do 1 kondygnacji murowane, powyżej drewniane z balustradą o metalowych listwach /nowe/. Drzwi ramiakowo-płycinowe, wejściowe /fot. 3, 18/, z sieni do korytarza /fot. 19/ i z korytarza na klatkę schodową /fot. 20/ wahadłowe w części oszklone. Okna w elewacjach frontowej i bocznych w obramieniach architektonicznych ościeżnicowe z nadświetlem z ozdobnym pseudosłupkiem /fot. 15/.

Rzut: Budynek na planie prostokąta, dwutraktowy, przedzielony korytarzem, z dwoma skrajnymi poprzecznymi ciągami pomieszczeń przechodzących w ryzalidy w elewacjach frontowej i tylnej, na osi ciąg komunikacyjny zaznaczony w elewacji frontowej ryzalitem wejściowym.

Bryła: zwarta, czterokondygnacyjna /4 kondygnacja - poddasze w formie półpiętra/ Budynek podpiwniczony. Na bokach elewacji frontowej trójkondygnacyjne ryzalidy zamknięte dachem dwuspadowym, w elewacji tylnej narożne ryzalidy czterokondygnacyjne. Na osi elewacji frontowej parterowy ryzalit mieszczący sieni wejściową. Na osi elewacji tylnej ryzalit z przybudówką u dołu. Dach dwuspadowy wzdłuż osi podłużnej budynku krzyżujący się z dwuspadowymi połaciami poprzecznymi na wysokości ryzalitów narożnych.

Elewacja frontowa /płd.-wsch./: 11-osiova, z partią cokołową, boniowaną kondygnacją parterową, gzymsami działowymi między 1 i 2 kondygnacją i podokiennymi. Okna 1 piętra z trójkątnymi frontonami w korpusie /fot. 5, 6/, z dekoracyjnymi klincami w 3 kondygnacji /fot. 6, 8/. Otwory okienne poddasza przedzielone zdobionymi sztukaterią płycinami /fot. 8/. Dach z wydatnym gzymsem z konsolami i rozetami /fot. 11/. Na bokach elewacji ryzalidy dwuosiove, ujęte pilastrami w porządku wielkim, z półokrągłymi zdobionymi frontonami /fot. 7/. Ryzalidy zwieńczone trójkątnym szczytem, w którego polu sztukatorska dekoracja /muszla, motywy roślinne - fot. 10/. Na osi ryzalit mieszczący sieni ujęty kolumnami, z owalnymi oknami po boku /fot. 3, 19/.

Elewacja boczna: siedmioosiove, czterokondygnacyjna, zdobione architektonicznie nie jak elewacja frontowa, na osi elewacji płn. otwór wejściowy.

Elewacja tylna od podwórza: dziewięcioosiova, czterokondygnacyjna, z delikatnymi gzymsami działowymi między 1 i 2 kondygnacją oraz pod oknami 3 kondygnacji. Gładka, otwory okienne przebudowane, nowe.

Wnętrza: wielokrotnie przebudowywane, nowe.

Instalacje: wodno-kanalizacyjna, elektryczna, c.o. lokalne.

Styl: eklektyzm.

14. Kubatura

ok. 7500 m³

15. Powierzchnia użytkowa

ok. 2500 m²

16. Przeznaczenie pierwotne

handlowe

17. Użytkowanie obecne

przychodnia lekarska

19. stan zachowania (fundamenty, ściany zewnętrzne, ściany wewnętrzne, sklepienia, stropy, konstrukcje dachowe, pokrycie dachu, wyposażenie i instalacje)

Dobry.

18. Prace budowlane i konserwatorskie, ich przebieg i dokumentacja

20. Najpilniejsze postulaty konserwatorskie

21. Ak'a archiwalne (rodzaj akt, numer i miejsce przechowywania)

24. Uwagi różne

25. Opracował

tekst..... **Adam Konopacki, maj 1986**

plany, rysunki..... **Adam Konopacki, maj 1986**

zdjęcia fotogr..... **Adam Konopacki, maj 1986**

.....
imię, nazwisko, data, podpis

.....
miejsce przechowywania negatywów

Karta po wypełnieniu podlega ochronie na podstawie przepisów prawa autorskiego

26. Adnotacje o inspekcjach, informacje o zmianach (daty, imiona i nazwiska wypełniających)

22. Bibliografia

23. Źródła ikonograficzne i fotografia (rodzaj, miejsce przechowywania, sygnatury)

27. Załączniki **3 szt.**

1. Miejscowość

BRZEG, ul. Piastowska 16

2. Obiekt (nazwa jak w karcie)

BUDYNEK MUROWANY

3. Zawartość wkładki (nazwa obiektu lub materiału uzupełniającego)

zdjęci_a uzupełniające /opis - verte/



1.



2.



3.



4.

Wkładkę założył: **Adam Konopacki, maj 1986**
(imię, nazwisko, data)

Miejsce przechowywania negatywów:
jed. W.A. Olsztyn z. 135/S
OZGraf. Z.P. Ostróda z. 676 n. 40 000

Wzór ODZ 1978 r.



5.



6.



7.



8.

1-8 - Elewacja frontowa - całość
i fragmenty.

1. Miejscowość

BRZEG, ul. Piastowska 16

2. Obiekt (nazwa jak w karcie)

BUDYNEK MUROWANY

3. Zawartość wkładki (nazwa obiektu lub materiału uzupełniającego)

zdjęcia uzupełniające /opis - verte/



9.



10.



11.



12.



13.

Wkładkę założył: Adam Konopacki, maj 1986

(imię, nazwisko, data)

Miejsce przechowywania negatywów:

jed. W.A. Olsztyn z. 135/S

OZGraf. Z.P. Ostróda z. 676 n. 40 000

Wzór ODZ 1978 r.



14.



15.



16.



17.

9-11 - Elewacja frontowa - fragmenty.

12 - Widok na elewację boczną
/płd.-zach./

13-15 - Elewacja boczna - całość i
fragment.

16 - Elewacja boczna /płn.-wsch./

17 - Elewacja tylna.

1. Miejscowość

BRZEG, ul. Piastowska 16

2. Obiekt (nazwa jak w karcie)

BUDYNEK MUROWANY

3. Zawartość wkładki (nazwa obiektu lub materiału uzupełniającego)

zdjęcia uzupełniające /opis - verte/



18.



19.



20.



21.



22.

Wkładkę założył: **Adam Konopacki, maj 1986**

(imię, nazwisko, data)

Miejsce przechowywania negatywów:

Jed. W.A. Olsztyn z. 133/S
OZGrafi. Z.P. Ostróda z. 676 n. 40 000

DDZ 1978 r.



23.



24.



25.

18,19 - Sien.

20 - Drzwi na korytarzu pod klatką
schodową na parterze.

21,22 - Przykłady stolarki drzwiowej.

23 - Klatka schodowa na ostatniej
kondygnacji.

24,25 - Poddasze - więźba dachowa.