

1. Obiekt

BUDYNEK MUROWANY

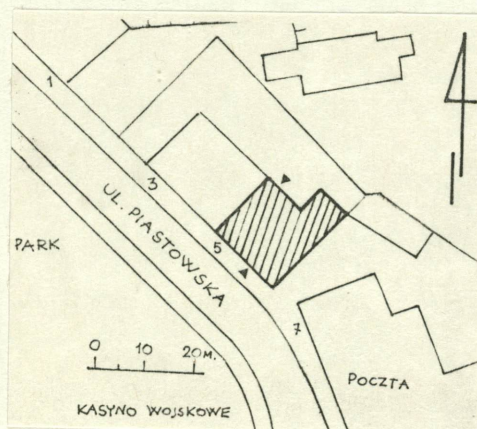
2. Czas powstania

1902

3. Miejscowość

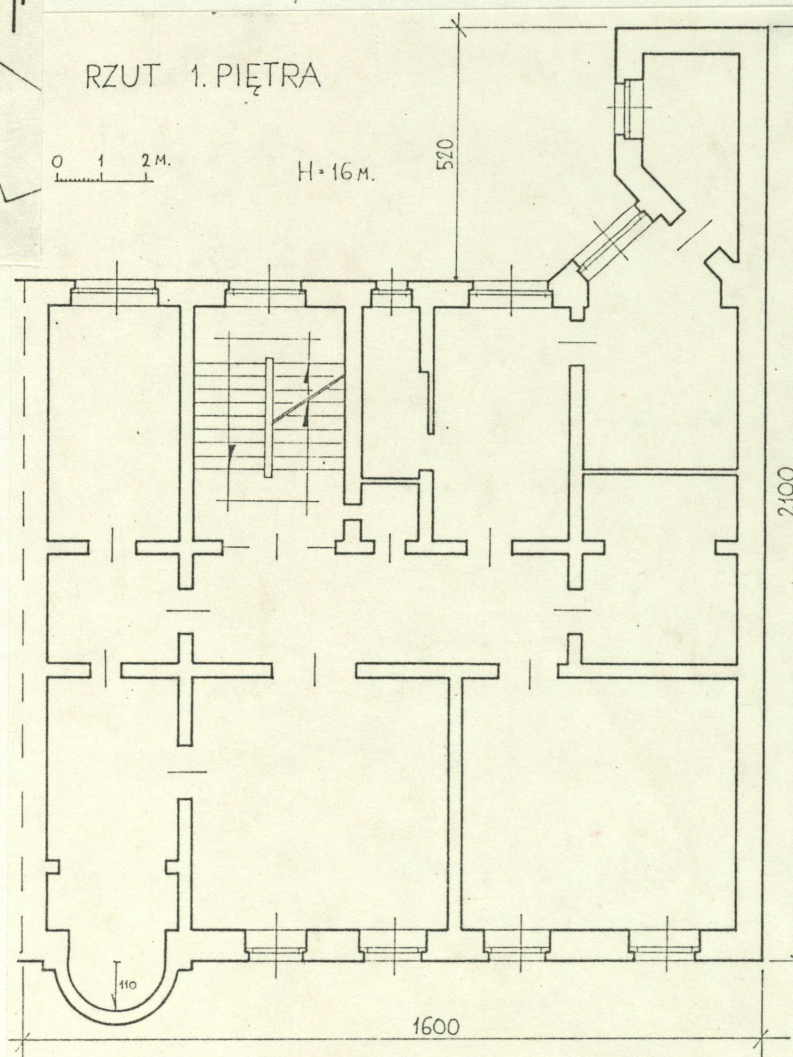
BRZEG

11. Zdjęcia, rzut, przekrój, sylwacja, orientacja



RZUT 1. PIĘTRA

H=16m.



4. Adres

Brzeg, ul. Piastowska 5  
/d. Piasten Strasse 2/  
nr hipoteczny

5. Przynależność administracyjna

województwo opolskie

gmina Brzeg

6. Poprzednie nazwy miejscowości

Brieg

7. Przynależność administracyjna  
przed 1 VI 1975

województwo opolskie

powiat Brzeg

8. Właściciel i jego adres

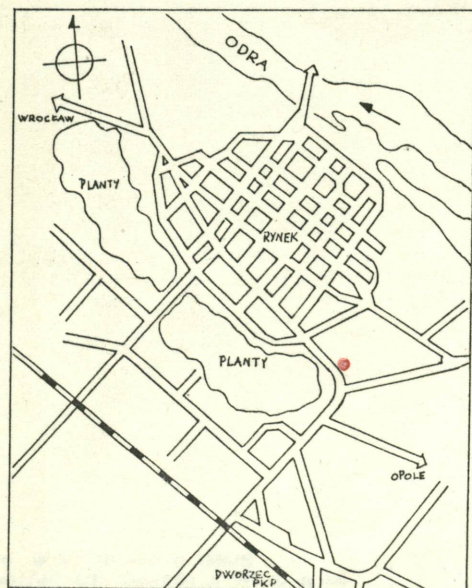
~~PPGKIM~~ ul. 8 Marca 7  
Brzeg, ul. Sukiennicza  
Zakład Gospodarki Mieszkaniowej nr 2

9. Użytkownik i jego adres

Zarząd Gospodarki Mieszkaniowej  
- Zachód.  
Bar gastronomiczny.

10. Rejestr zabytków

Nr 2089 data 1982





Na mapie z 1896 r. - nie istnieje, wówczas to działka była własnością Karla Klinnerta.

Sytuacja: Budynek usytuowany kalenicowo przy ul. Piastowskiej 5, szczytem pñn. sąsiadujący z budynkiem przy ul. Piastowskiej 3, w niedalekim sąsiedztwie kasyna wojskowego /d. pałac Heinricha von Reuss/, poczty i ulicy Powstańców Śląskich /d. Garten Strasse/.

Materiał, konstrukcja, technika: Budynek murowany z cegły ceramicznej, tynkowany. Sklepienia w piwnicy kolebkowe - spłaszczone, stropy nad pomieszczeniami drewniane z podsufitką, z fasetami zdobionymi sztukateriami /fot. 31 - 34/. Wieżba dachowa drewniana, stolcowo-płatwiowa /fot. 42, 44/, dach dwuspadowy, kryty dachówką karpiówką /podwójną /fot. 13, 15/. Posadzka w piwnicy betonowa, na klatce schodowej na parterze oraz w części pomieszczeń zaplecza baru - lastriko, w części pomieszczeń mieszkalnych, w kondygnacjach na klatce schodowej, na poddaszu - deski, w pozostałych pomieszczeniach - klepka. Schody dwubiegowe z podestami, drewniane podmurowane, balustrada z poręczą i tralkami drewniana, druga poręcz przymocowana do ściany /fot. 24, 25/. Drzwi ramiakowo-płycinowe na klatce schodowej w części oszklone z nadświetlem /fot. 26/, w korytarzach w głębokich odrzwiach zwieńczone sztukateriami /fot. 27 - 30/. Okna skrzynkowe, ościeżnicowe, z nadświetlem i dekorowanym pseudosłupkiem w elewacji frontowej w dekoracyjnych obramieniach murowanych /fot. 6 - 11/, w elewacji od podwórza trójdzielne z nadświetlem i pseudosłupkiem zdobionym formą konsolki /fot. 20, 21/, w klatce schodowej krosnowe z pozostałościami witraży. /o kolorystyce: karminowej, złotej, zielonej - fot. 22, 23/. Na wysokości poddasza, od frontu okienka małe, prostokątne i okrągłe /na wysokości szczytów/.

Rzut: Parter w całości budowany na potrzeby jadalni. Rzut 1. piętra: zbliżony do kwadratu z półokrągłym balkonem w części frontowej i prostokątnym ryzalitem w części od podwórza, dwutraktowy, przedzielony korytarzem.

Bryła: zwarta, pięciokondygnacyjna /5. kondygnacja - poddasze, od frontu w formie półpiętra, od podwórza - użytkowane, w formie piętra/. Budynek podpiwniczony, o wysokim dwuspadowym dachu. W części od podwórza w części pñd.-wsch. ryzalit o ściętej pachwie.

Elewacja frontowa: pięcioosiowa, pięciokondygnacyjna /5. kondygnacja - poddasze - niska/ o dominujących podziałach wertykalnych i bogatym wystroju architektonicznym. Osie narożne ujęte pasami - lewe w formie loggy z półkolistymi balkonami - zwieńczone szczytami /lewy - z monogramem "FS", prawy - z datą "1902"/, trzy osie środkowe z oknami ujętymi w fantazyjne obramienia ciągnące się przez dwie kondygnacje. Podziały horyzontalne: w formie gzymsów działowych między parterem i 1. kondygnacją oraz między 3 i 4 kondygnacją, z poziome pasy zdobione na osiach narożnych. Dach wysoki z trzema facjatkami na wysokości osi środkowej budynku. Na kalenicy, centralnie pręt zdobiony u dołu dekoracyjnymi taśmami /fot. 1/.

Elewacja boczna /pñd.-wsch./ - szczytowa - bez otworów okiennych, gładka zdobiona ozdobnymi lizenami z motywami liści kasztanowca /fot. 17, 18/.

Elewacja boczna /pñn.-zach/ - niewidoczna.

Elewacja tylna /od podwórza/: czteroosiowa, pięciokondygnacyjna z ryzalitem z lewej, gładka. Naroże korpusu i ryzalitu ścięte z oknami, okna lewej osi z balkonami, między nimi i centralną osią klatki schodowej wąskie okienka. Okna 4. kondygnacji trójdziałowe, okna 5. kondygnacji niższe dwudziałowe z nadświetlem.



<p>14. Kubatura</p> <p>ok. 4000 m<sup>3</sup></p>	<p>15. Powierzchnia użytkowa</p> <p>ok. 1500 m<sup>2</sup></p>	<p>16. Przeznaczenie pierwotne</p> <p>mieszkalne</p>	<p>17. Użytkowanie obecne</p> <p>mieszkalne</p>
<p>18. Prace budowlane i konserwatorskie, ich przebieg i dokumentacja</p>		<p>19. stan zachowania (fundamenty, ściany zewnętrzne, ściany wewnętrzne, sklepienia, stropy, konstrukcje dachowe, pokrycie dachu, wyposażenie i instalacje)</p> <p>Silne zawilgocenie fundamentów, murów parteru, ściany szczytowej. Liczne zacieki ścian, wypaczenie stolarki drzwiowej i okiennej, w części skorodowana balustrada balkonu w elewacji od podwórza.</p>	
		<p>20. Najpilniejsze postulaty konserwatorskie</p> <p>Wprowadzenie izolacji wilgotności piwnic, zabezpieczenie elewacji szczytowej, uszczelnienie dachu.</p>	



21. Akta archiwalne (rodzaj akt, numer i miejsce przechowywania)

24. Uwagi różne

25. Opracował

tekst..... Adam Konopacki, maj 1986

imię, nazwisko, data, podpis

plany, rysunki..... Adam Konopacki, maj 1986

imię, nazwisko, data, podpis

zdjęcia fotogr..... Adam Konopacki, maj 1986

imię, nazwisko, data, podpis

miejsce przechowywania negatywów .....

Karta po wypełnieniu podlega ochronie na podstawie przepisów prawa autorskiego

22. Bibliografia

26. Adnotację o inspekcjach, informacje o zmianach (daty, imiona i nazwiska wypełniających)

23. Źródła ikonograficzne i fotografia (rodzaj, miejsce przechowywania, sygnatury)

27. Załączniki 6 SZT.



1. Miejscowość

BRZEG, ul. Piastowska 5

2. Obiekt (nazwa jak w karcie)

BUDYNEK MUROWANY

3. Zawartość wkładki (nazwa obiektu lub materiału uzupełniającego)

c.d. opisu:

Połączenie dachu widoczna tylko w części ryzalitu /fot. 19/.

Wyposażenie: w pomieszczeniach zachowały się sztukaterie na sufitach i fasetach /fot. 30 - 37/, sztukaterie nad drzwiami /fot. 27, 28, 29/, piece kaflowe zachowały się jedynie na 3 piętrze /fot. 38 - 40/ oraz 1 piętrze /fot. 41/.

Instalacje: wodno-kanalizacyjna, elektryczna, gazowa, ogrzewanie piecami, częściowo lokalne c.o.

Adam Konopacki, maj 1986

Wkładkę założył: .....

imię, nazwisko, data

Miejsce przechowywania negatywów: .....



1. Miejscowość

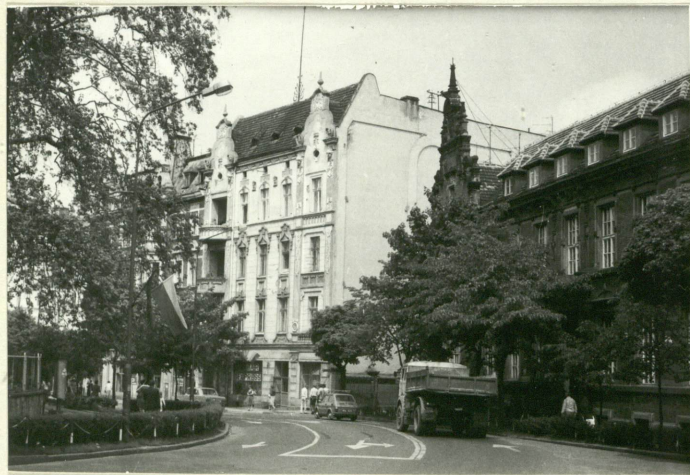
BRZEG, ul. Piastowska 5

2. Obiekt (nazwa jak w karcie)

BUDYNEK MUROWANY

3. Zawartość wkładki (nazwa obiektu lub materiału uzupełniającego)

zdjęcia uzupełniające /opis - verte/



1.



2.



3.



4.



5.



6.

Wkładkę założył: Adam Konopacki, maj 1986

(imię, nazwisko, data)

Miejsce przechowywania negatywów:

Wzór ODZ 1978 r.





7.



8.



9.



10.

1 - Widok z pld.-zach.  
2-10 - Elewacja frontowa - fragmenty.



1. Miejscowość

BRZEG, ul. Piastowska 5

2. Obiekt (nazwa jak w karcie)

BUDYNEK MUROWANY

3. Zawartość wkładki (nazwa obiektu lub materiału uzupełniającego)

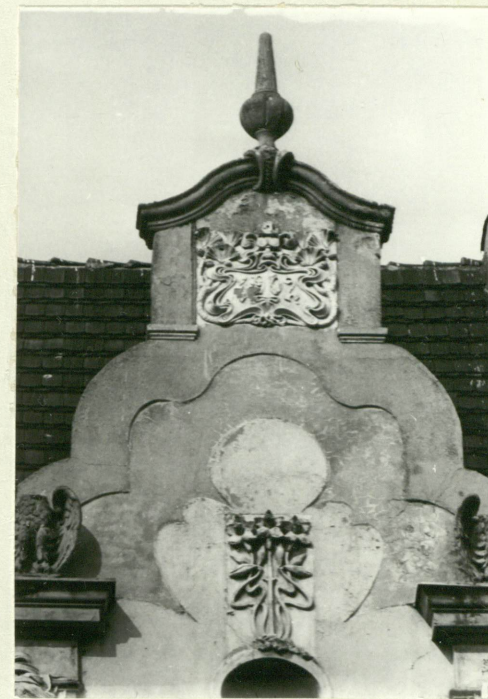
zdjęcia uzupełniające /opis - verte/



11.



12.



13.



14.



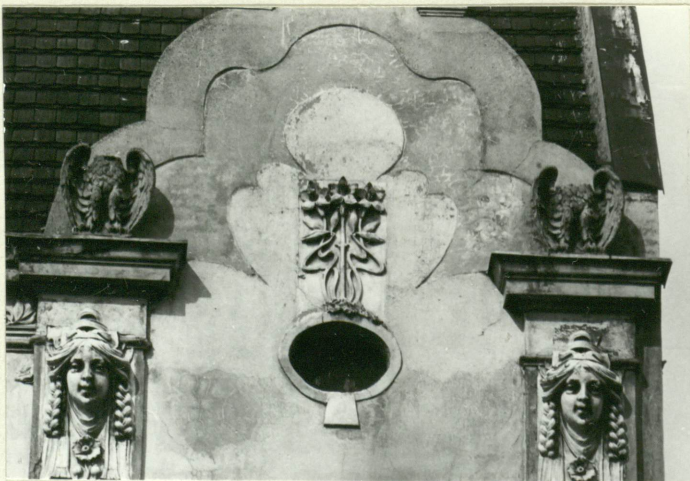
15.

Wkładkę założył: Adam Konopacki, maj 1986

(imię, nazwisko, data)

Miejsce przechowywania negatywów:





16.



17.



18.



19.



20.

- 11-16 - Elewacja frontowa - fragmenty  
 /12-szczyt lewy z monogramem: "FS",  
 13-szczyt prawy z datą: "1902"/
- 17,18 - Elewacja boczna - całość i fragment
- 19,20 - Elewacja od podwórza - całość i fragment.



1. Miejscowość

BRZEG, ul. Piastowska 5

2. Obiekt (nazwa jak w karcie)

BUDYNEK MUROWANY

3. Zawartość wkładki (nazwa obiektu lub materiału uzupełniającego)

zdjęcia uzupełniające /opis - verte/



21.



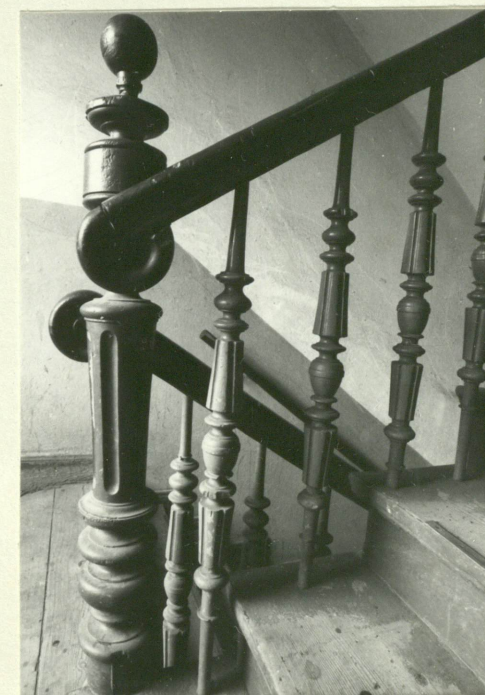
22.



23.



24.



25.

Wkładkę założył: Adam Konopacki, maj 1986  
(imię, nazwisko, data)

Miejsce przechowywania negatywów: .....





26.



27.



28.



29.



30.

- 21-23 - Elewacja od podwórza - fragmenty /23-witraż na klatce schodowej/
- 24,25 - Klatka schodowa.
- 26 - Drzwi na klatce schodowej.
- 27 - Drzwi korytarzowe.
- 28,29 - Supraporty drzwi korytarzowych.
- 30 - Sztukaterie w pomieszczeniach mieszkalnych - rozeta.



1. Miejscowość

BRZEG, ul. Piastowska 5

2. Obiekt (nazwa jak w karcie)

BUDYNEK MUROWANY

3. Zawartość wkładki (nazwa obiektu lub materiału uzupełniającego)

zdjęcia uzupełniające /opis - verte/



31.



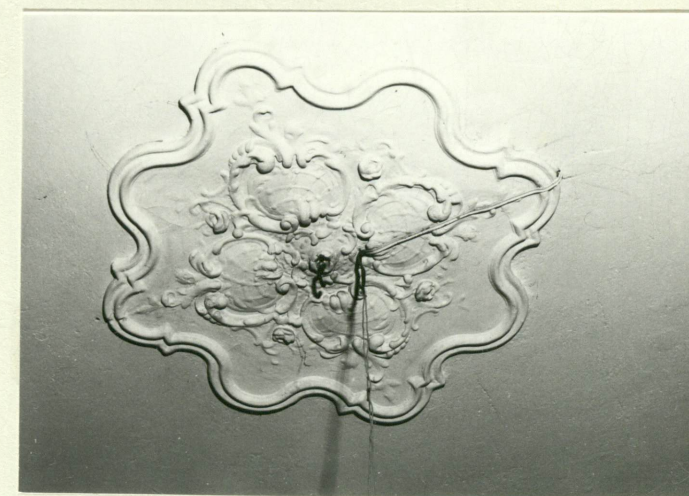
32.



33.



34.



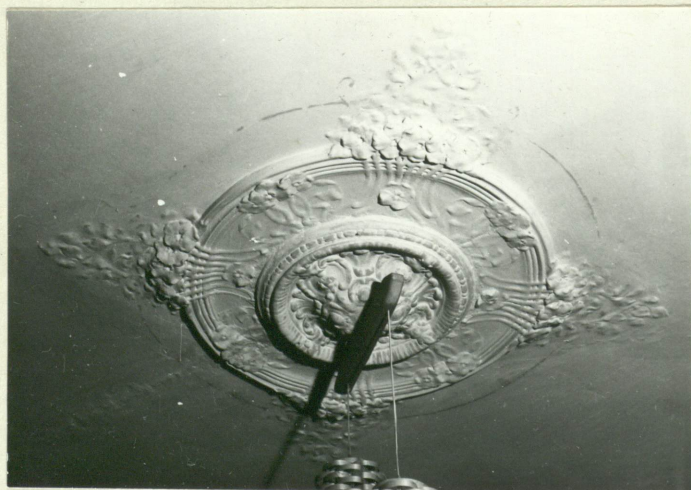
35.

Wkładkę założył: Adam Konopacki, maj 1986

(imię, nazwisko, data)

Miejsce przechowywania negatywów: .....

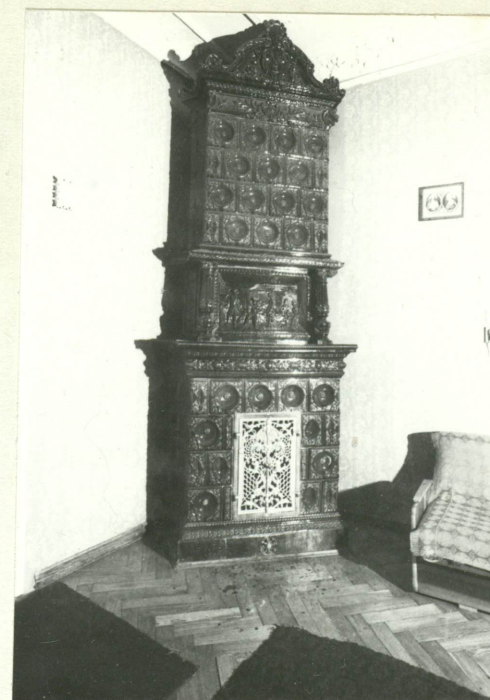




36.



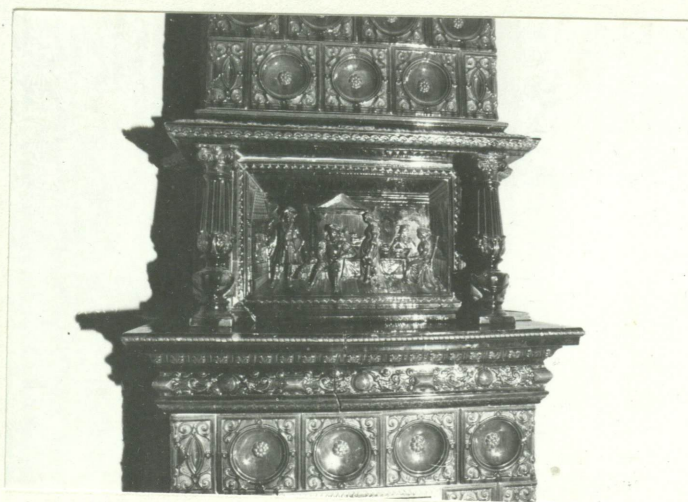
37.



38.



39.



40.

31-37 - Sztukaterie w pomieszczeniach  
mieszkalnych na 1,2 i 3 piętrze

38,39 - Piec kaflowy w pomieszczeniu  
mieszkalnym na 3 piętrze



1. Miejscowość

BRZEG, ul. Piastowska 5

2. Obiekt (nazwa jak w karcie)

BUDYNEK MUROWANY

3. Zawartość wkładki (nazwa obiektu lub materiału uzupełniającego)

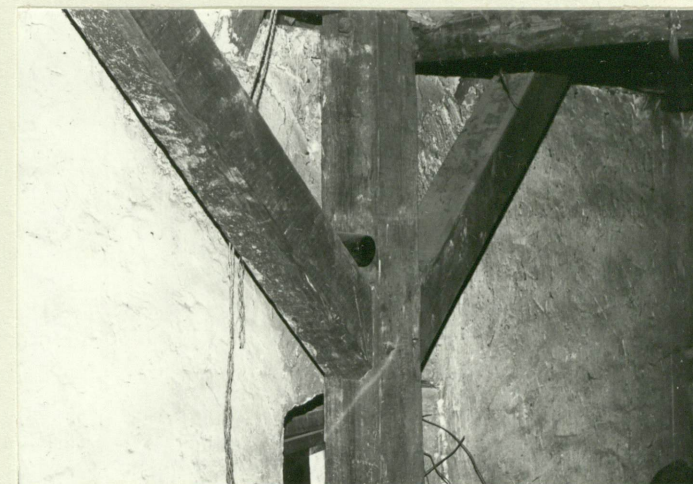
zdjęcia uzupełniające /opis - verte/



41.



42.



43.



44.

Wkładkę założył: Adam Konopacki, maj 1986  
(imię, nazwisko, data)

Miejsce przechowywania negatywów: .....



- 40 - Piec kaflowy w pomieszczeniu mieszkalnym na 3 piętrze - fragment partii środkowej.
- 41 - Piec kaflowy w pomieszczeniu mieszkalnym na 1 piętrze.
- 42-44 - Poddasze - fragmenty więźby dachowej.