

1. Obiekt

BUDYNEK MUROWANY

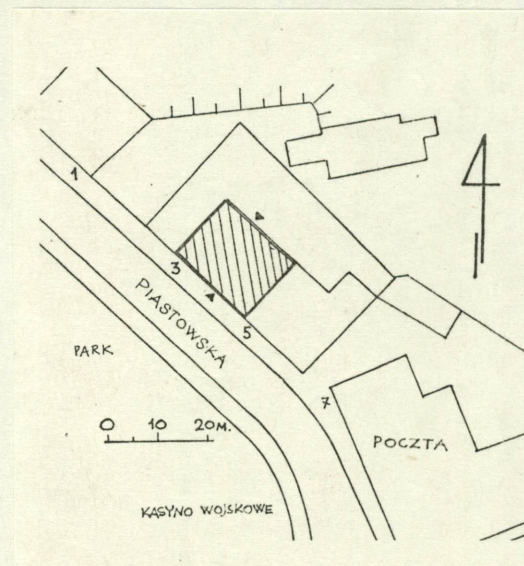
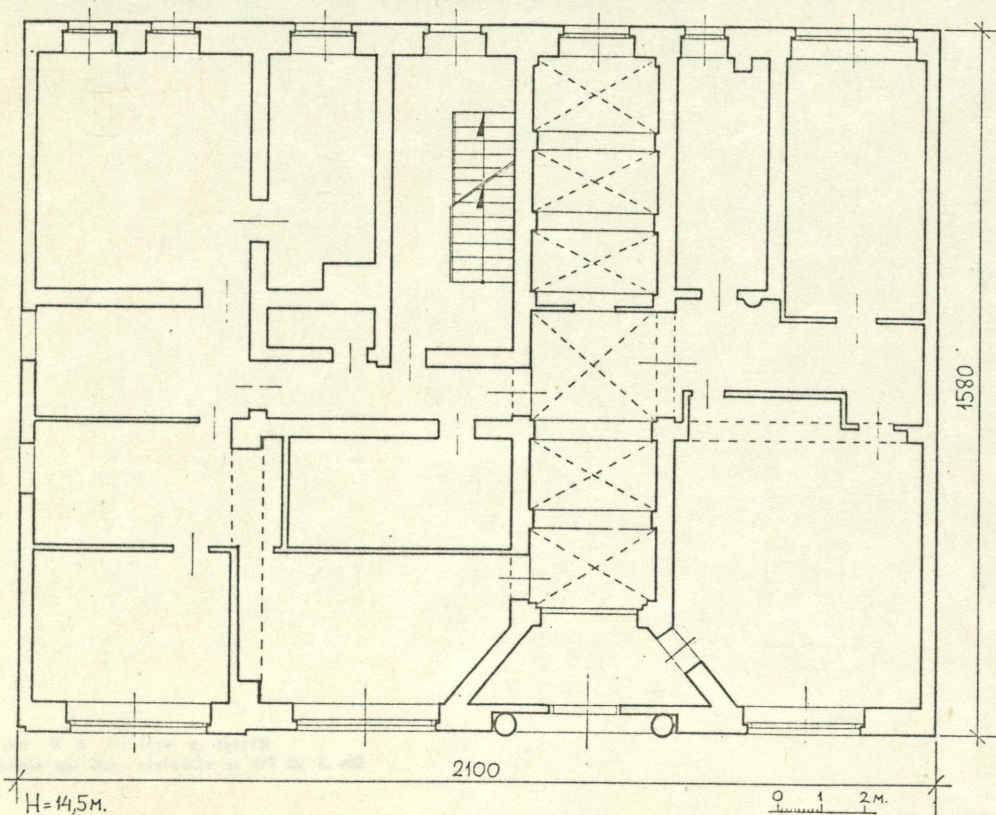
2. Czas powstania

ok. 1902 /?/

3. Miejscowość

BRZEG

11. Zdjęcia. rzut, przekrój, sytuacja, orientacja



4. Adres

Brzeg, ul. Piastowska 3
/d. Piasten Strasse 1 b/
nr hipoteczny

5. Przynależność administracyjna

województwo opolskie

gmina Brzeg

6. Poprzednie nazwy miejscowości

Brieg

7. Przynależność administracyjna
przed 1 VI 1975

województwo opolskie

powiat Brzeg

8. Właściciel i jego adres
Zahrad Gospodarki Mieszkaniowej
Miejski Zarząd Budownictwa
Mieszkaniowego

nr 1, Brzeg, ul. Michaliewicza 8

9. Użytkownik i jego adres

j.w. na parterze i w części
piwnicy apteka, jej zaplecze
i magazyny.

10. Rejestr zabytków

Nr 2128/86 data 15.12.88

Na mapie z 1896 r. nie istnieje, wówczas działka własnością Wilhelma Dackhorna.

Przed 1939 - hotel "Piast".

Sytuacja: Budynek usytuowany kalenicowo przy ul. Piastowskiej 3, szczytem pld. sąsiadujący z budynkiem przy ul. Piastowskiej 5, w niedalekim sąsiedztwie kasyna wojskowego /d. Heinricha von Reuss/, poczty, ul. Powstańców Śląskich /od pld./ i Bolesława Chrobrego /od pln./.

Materiał, konstrukcja, technika: Budynek murowany, elewacja frontowa z cegłą klinkierową w części tynkowana, elewacja tylna - tynkowana. Sklepienia w piwnicy kolebka spłaszczona, na klatce schodowej odcinkowe. Stropy nad pomieszczeniami drewniane z podsufitką i dasetami. Wieżba dachowa drewniana o konstrukcji stolicowo-płatwiowa w części od podwórza - stropodach. Dach od frontu mansardowy, kryty łupkiem dachówkowym. Posadzka w piwnicy betonowa, na parterze w części pomieszczeń i na klatce schodowej - lastriko, w pomieszczeniach deski i klepka, w korytarzach, na poddaszu - deski. Schody do piwnicy murowane, na klatce schodowej drewniane na podmurówce, balustrada drewniana z poręczą i tralkami. Drzwi ramiakowo-płycinowe, w korytarzach pierwotnie w części oszklone, w pomieszczeniach o głębokich odrzwiach. Okna w murowanych obramieniach /od frontu/ skrzynkowe, ze ślaniem i nadświetlem, w którym słupek, w klatce schodowej krosnowe.

Rzut: prostokątny, dwutraktowy przedzielony korytarzem. Na osi poprzecznej przejazd bramny i klatka schodowa.

Bryła: zwarta. Budynek podpiwniczony, 4.kondygnacyjny z dachem mansardowym od frontu. Na osi na wysokości 2 i 3 kondygnacji ryzalit nadwieszony o ściętych narożach.

Elewacja frontowa: sześćoosiowa, 4.kondygnacyjna z dachem mansardowym. Z tynkowanym parterem ze współczesnymi oknami witrynowymi i wejściem ujętym kolumnami. Wyższe kondygnacje wyłożone czerwoną cegłą klinkierową, obramienia szczyty okien murowane. Oś lewą wyznaczają logge z balkonami /fot. 3 / zwieńczoną szczytem ze spływami wolutowymi /fot. 8 /. Nad dawnym przejazdem bramnym /ob. wejście do apteki/, murowana oś z podwieszonym ryzalitem o ściętych narożach obejmującym 2 i 3 kondygnacje. Nad ryzalitem taras. Na wysokości osi na dachu szczyt z wolutami i graniastym zwieńczeniem /fot. 9 /. Okna w dekoracyjnych architektonicznych obramieniach /fot. 6 /.

Elewacja od podwórza: ośmioosiowa, pięciokondygnacyjna, gładka. Na osi z lewej na 2,3 i 4 kondygnacji balkony, okna trójdzielne z nadświetlami /fot. 11 /, z prawej okna klatki schodowej. 5 kondygnacja obejmująca poddasze użytkowane - niższa.

Elewacja szczytowa /pln./: gładka, otynkowana z dwoma wtórnymi otworami okiennymi na parterze.

Instalacje: wodno-kanalizacyjna, elektryczna, gazowa.

14. Kubatura

ok. 4650 m³

15. Powierzchnia użytkowa

ok. 1900 m²

16. Przeznaczenie pierwotne

mieszkalne

17. Użytkowanie obecne

mieszkalne

18. Prace budowlane i konserwatorskie, ich przebieg i dokumentacja

Remont kapitalny w 1976 r.

19. stan zachowania (fundamenty, ściany zewnętrzne, ściany wewnętrzne, sklepienia, stropy, konstrukcje dachowe, pokrycie dachu, wyposażenie i instalacje)

Dobry.

20. Najpilniejsze postulaty konserwatorskie

21. Akta archiwalne (rodzaj akt, numer i miejsce przechowywania)

24. Uwagi różne

25. Opracował

tekst..... Adam Konopacki, maj 1986
imie, nazwisko, data, podpis

plany, rysunki..... Adam Konopacki, maj 1986
imie, nazwisko, data, podpis

zdjęcia fotogr..... Adam Konopacki, maj 1986
imie, nazwisko, data, podpis

miejsce przechowywania negatywów

Karta po wypełnieniu podlega ochronie na podstawie przepisów prawa autorskiego

22. Bibliografia

26. Adnotacje o inspekcjach, informacje o zmianach (daty, imiona i nazwiska wypełniających)

23. Źródła ikonograficzne i fotografia (rodzaj, miejsce przechowywania, sygnatury)

27. Załączniki 3 szt.

1. Miejscowość

BRZEG, ul. Piastowska 3

2. Obiekt (nazwa jak w karcie)

BUDYNEK MUROWANY

3. Zawartość wkładki (nazwa obiektu lub materiału uzupełniającego)

zdjęcia uzupełniające /opis - verte/



1.



2.



3.



4.



5.

Wkładkę założył: Adam Konopacki, maj 1986

(imię, nazwisko, data)

Miejsce przechowywania negatywów:

Wzór ODZ 1978 r.



6.



7.



8.



9.



10.

1-9 - Elewacja frontowa -
fragmenty.
10 - Elewacja od podwórza.

1. Miejscowość

BRZEG, ul. Piastowska 3

2. Obiekt (nazwa jak w karcie)

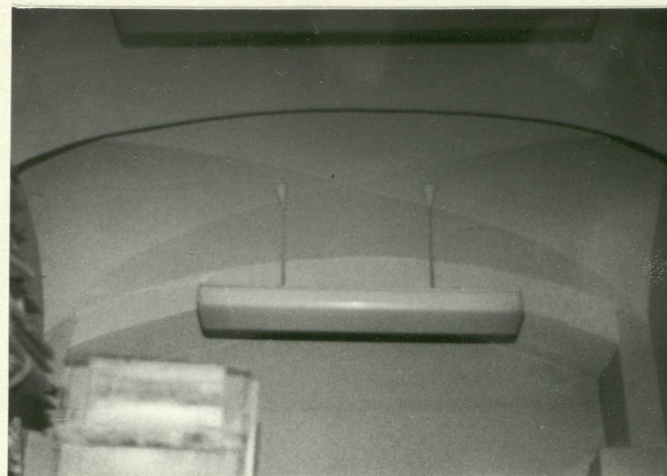
BUDYNEK MUROWANY

3. Zawartość wkładki (nazwa obiektu lub materiału uzupełniającego)

zdjęcia uzupełniające /opis - verte/



11.



12.



13.



14.



15.

Wkładkę założył: Adam Konopacki, maj 1986
(imię, nazwisko, data)

Miejsce przechowywania negatywów:



16.



17.



18.



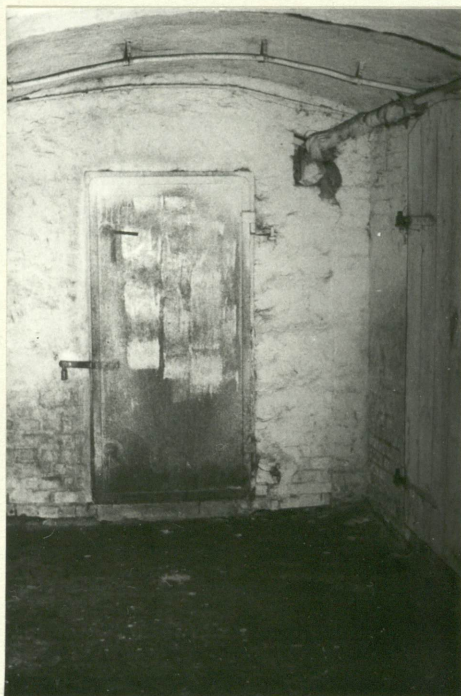
19.



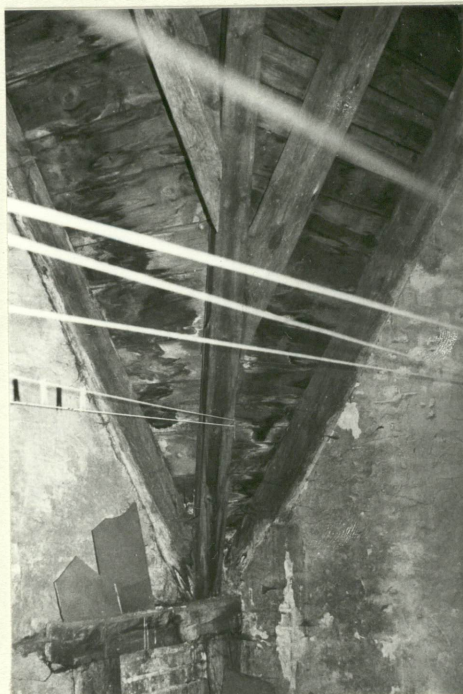
20.

- 11 - Elewacja od podwórza - fragment.
- 12 - Parter - fragment sklepienia dawnego przejazdu bramnego.
- 13, 14 - Klatka schodowa.
- 15 - Drzwi w pomieszczeniu mieszkalnym.
- 16, 17 - Wnętrze pokoju z ryzalitem.
- 18-20 - Piec kaflowy w pomieszczeniu na 2 piętrze.

1. Miejscowość BRZEG, ul. Piastowska 3	2. Obiekt (nazwa jak w karcie) BUDYNEK MUROWANY	3. Zawartość wkładki (nazwa obiektu lub materiału uzupełniającego) zdjęcia uzupełniające /opis - verte/
---	--	--



21.



22.



23.

Wkładkę założył: Adam Konopacki, maj 1986
(imię, nazwisko, data)

Miejsce przechowywania negatywów:

21 - Piwnica.
22,23 - Poddasze - fragmenty więzby
dachowej.