

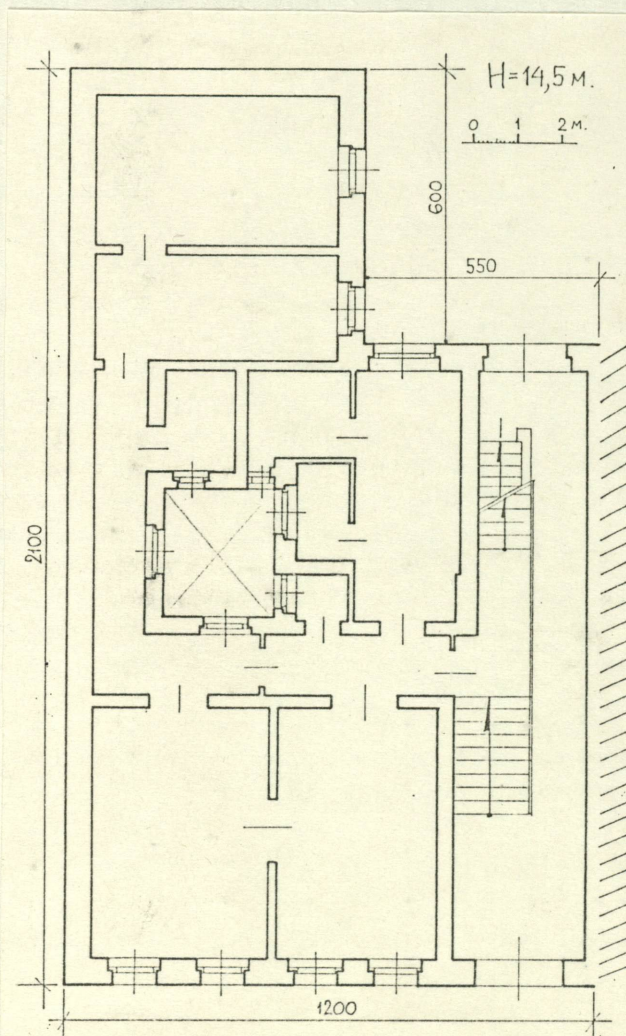
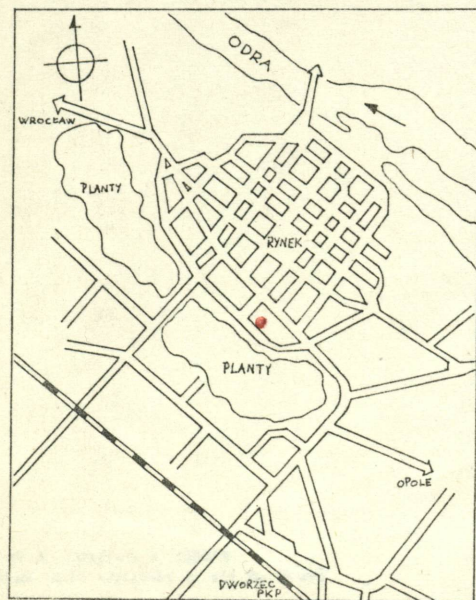
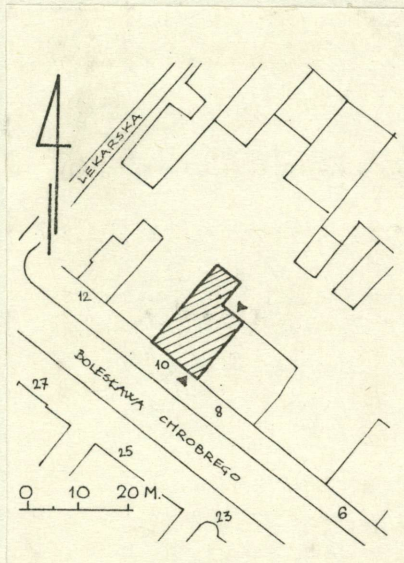
1. Obiekt

BUDYNEK MUROWANY

2. Czas powstania  
ok. 1905

3. Miejscowość  
BRZEG

11. Zdjęcia. rzut, przekrój, syluacja, orientacja



4. Adres  
Brzeg, ul. Bolesława Chrobrego  
10 /d. Linden Strasse/  
nr hipoteczny

5. Przynależność administracyjna  
województwo **opolskie**  
gmina **Brzeg**

6. Poprzednie nazwy miejscowości  
**Brieg**

7. Przynależność administracyjna  
przed 1 VI 1975  
województwo **opolskie**  
powiat **Brzeg**

8. Właściciel i jego adres  
**Miejski Zarząd Budownictwa  
Mieszkaniowego, ob. Zakład Gospo-  
darstwa Miejskiego nr 2, Brzeg, ul. 8 Marca**

9. Użytkownik i jego adres  
**J.W.**

10. Rejestr zabytków  
Nr **2282/91** data **1991.09.20**



**Sytuacja:** Budynek usytuowany w p.n. pierzei ul. Bolesława Chrobrego. Dawniej w zabudowie zwartej, obecnie jedynie szczytem p.d.-wsch. złączony z budynkiem przy ul. Bolesława Chrobrego 8.

**Materiał, konstrukcja, technika:** Budynek murowany, tynkowany. **Sklepienie:** w piwnicy strop typu Kleina, na klatce schodowej - odcinkowe. **Stropy:** nad pomieszczeniami drewniane z podsufitką /dawniej tj. do ok. 1970 r. stropy typu Kleina/ i fasetami dekorowanymi sztukaterią. **Wieżba dachowa** drewniana, typu - stropodach /fot. 28/ - 31/. Dach kryty papą. **Posadzka:** w piwnicy - betonowa, w przejściu bramnym lastrikowa z ozdobnym barwnym lastriko w narożach /fot. 16/. **Podłogi** na klatce schodowej z desek, w korytarzach, na poddaszu i w części pomieszczeń - deski, w pozostałych pomieszczeniach - klepka. **Schody** w piwnicy - murowane, na parterze drewniane na podmurówce, wyżej - żelazne ażurowe z drewnianymi stropach, zdobione. Balustrada drewniana z poręczą i sztachetami /dawniej tralki/. **Drzwi** o konstrukcji ramiakowo-płycinowej, wejściowe z przeszklonym nadświetlem /fot. 1/, na klatce schodowej drzwi oszklone o podziałach szczeblinowych, w pomieszczeniach mieszkalnych pełne, w części z dekoracyjnymi odrzwiami /fot. 23/. **Okna:** w tynkowanym obramieniu, skrzynkowe ze ślęmieniem i nadświetlem /fot. 2/, na klatce schodowej krosnowe o podziałach szczeblinowych. **Balkony** murowane z żelaznymi secesyjnymi, ażurowymi balustradami i kratami w zwieńczeniu /fot. 4, 8 - 9/.

**Rzut:** Na planie prostokąta z ryzalitem u p.n.-wsch. części. Z dwoma traktami pomieszczeń ustawionych pod kątem prostym, z wewnętrznym otworem - "studnią". Na osi poprzecznej na skraj p.d.-wsch. przejście bramne i klatka schodowa.

**Bryła:** zwarta. Budynek podpiwniczony, 5-cio kondygnacyjny, Poddasze /5 kondygnacja/ od frontu zamieszkałe. Od frontu między 2 i 4 kondygnacją prostokątny ryzalit o ściętych narożach oraz balkony. W elewacji od podwórza prostokątny ryzalit, w narożu balkony.

**Elewacja frontowa:** pięcioosiowa, pięciokondygnacyjna z tynkowaną partią cokołową zwieńczoną gzymsem działowym. Z prawej na skraju otwór wejściowy. Lico elewacji zdobione klinkierem. Parter z boniami, nad nim profilowany gzymś działowy. Wyższe kondygnacje pokryte klinkierem, okna ujęte murowanym obramieniem w formie spłaszczonych łuków. Nad otworem wejściowym obejmujący 2, 3 i 4 kondygnację prostokątny zwieńczony tarasem ryzalit o ściętych narożach, na jego płycinach podokiennych płaskorzeźby /fot. 5/. Między 2 i 4 kondygnacją przylegające do ryzalitu balkony o zdobionej, żelaznej balustradzie i zwieńczeniu /fot. 8, 9/. Okna 5 kondygnacji w prostokątnym murowanym obramieniu z uszakami i kliniec /fot. 7/.

**Elewacja od podwórza:** tynkowana, gładka, dwuosiowa, pięciokondygnacyjna z wydatnym ryzalitem z prawej. Lico ryzalitu gładkie, bok z lewej dwuosiowy. Oś elewacji z lewej wyznaczają otwór wejściowy, okna klatki schodowej, z prawej od niej oś okien i narożnych balkonów.

**Elewacja szczytowa** /p.n.-zach./ tynkowana, gładka.

**Wyposażenie:** W części pomieszczeń zachowały się sztukaterie na fasetach. W pomieszczeniu na 4 piętrze od frontu pozostała oryginalna stolarka drzwiowa /fot. 23/ oraz piec o oliwkowo-zielonych kaflach dekorowany płaskorzeźbą /fot. 25 - 26/.

**Instalacje:** elektryczna, wodno-kanalizacyjna, gazowa, ogrzewanie piecowe, w części pomieszczeń lokalne c.o.

**Styl:** modernizm z elementami secesyjnego wystroju.



14. Kubatura

ок. 3000 м<sup>3</sup>

### 15. Powierzchnia użytkowa

ok. 1200 m<sup>2</sup>

16. Przeznaczenie pierwotne

mieszkalne

17. Użytkowanie obecne

mieszkalne

18. Prace budowlane i konserwatorskie, ich przebieg i dokumentacja

Remont kapitalny ok. 1970 - w pomieszczeniach wymiana stropu Kleina na stropy drewniane z podsufitką.

19. stan zachowania (fundamenty, ściany zewnętrzne, ściany wewnętrzne, sklepienia, stropy, konstrukcje dachowe, pokrycie dachu, wyposażenie i instalacje)

Dobry. W elewacji ubytki w gzymsach działowych,  
spróchniałe belki stropodachu /fot. 2/.

## 20. Najpilniejsze postulaty konserwatorskie



21. Akta archiwalne (rodzaj akt, numer i miejsce przechowywania)

24. Uwagi różne

22. Bibliografia

25. Opracował

tekst.....

Adam Konopacki, maj 1986

imię, nazwisko, data, podpis

plany, rysunki .....

Adam Konopacki, maj 1986

imię, nazwisko, data, podpis

zdjęcia fotogr.....

Adam Konopacki, maj 1986

imię, nazwisko, data, podpis

miejsce przechowywania negatywów .....

Karta po wypełnieniu podlega ochronie na podstawie przepisów prawa autorskiego

26. Adnotacje o inspekcjach, informacje o zmianach (daty, imiona i nazwiska wypełniających)

23. Źródła ikonograficzne i fotografia (rodzaj, miejsce przechowywania, sygnatury)

27. Załączniki

3 szt.



1. Miejscowość

BRZEG, ul. Chrobrego 10

2. Obiekt (nazwa jak w karcie)

DOM MUROWANY

3. Zawartość wkładki (nazwa obiektu lub materiału uzupełniającego)

zdjęcia uzupełniające /opis - verte/



1.



2.



3.



4.



5.



6.

Wkładkę założył:

Adam Konopacki, maj 1986

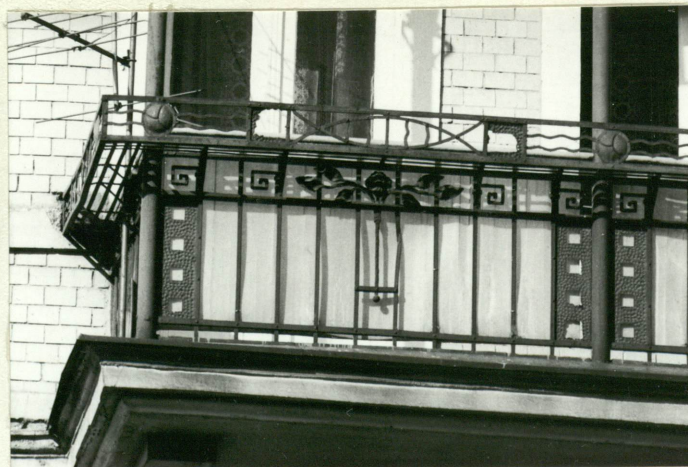
(imię, nazwisko, data)

Miejsce przechowywania negatywów:

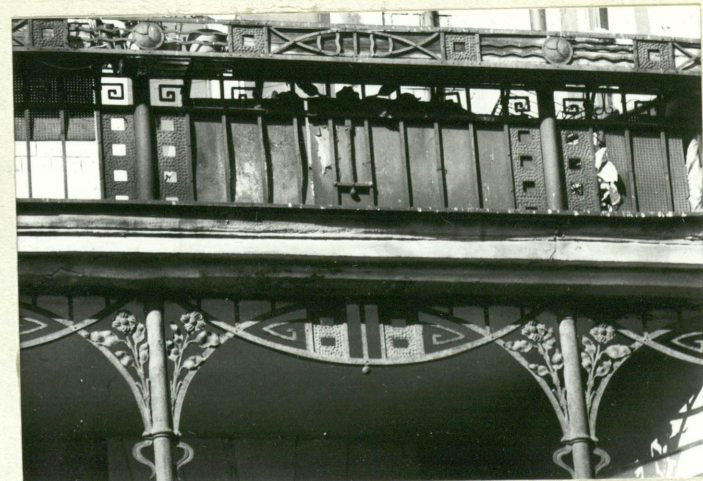




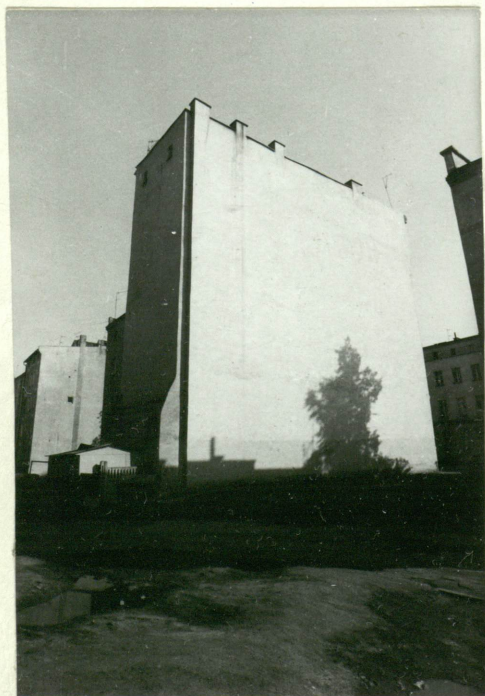
7.



8.



9.



10.



11.

- 1-9 - Elewacja frontowa - fragmenty.  
 10 - Elewacja szczytowa - fragmenty.  
 11 - Widok od podwórza.



1. Miejscowość

BRZEG, ul. Chrobrego 10 DOM MUROWANY

2. Obiekt (nazwa jak w karcie)

DOM MUROWANY

3. Zawartość wkładki (nazwa obiektu lub materiału uzupełniającego)

Zdjęcia uzupełniające /opis - verte/



12.



13.



14.



15.

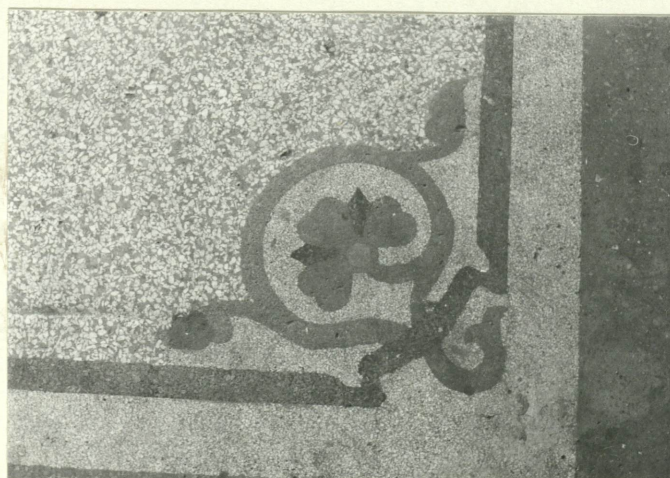
Wkładkę założył: **Adam Konopacki, maj 1986**

(imię, nazwisko, data)

Miejsce przechowywania negatywów: .....

jed. W.A. Olsztyn z. 135/S

OZGraf. Z.P. Ostróda z. 678 n. 40 000



16.

Wzór ODZ 1978 r.





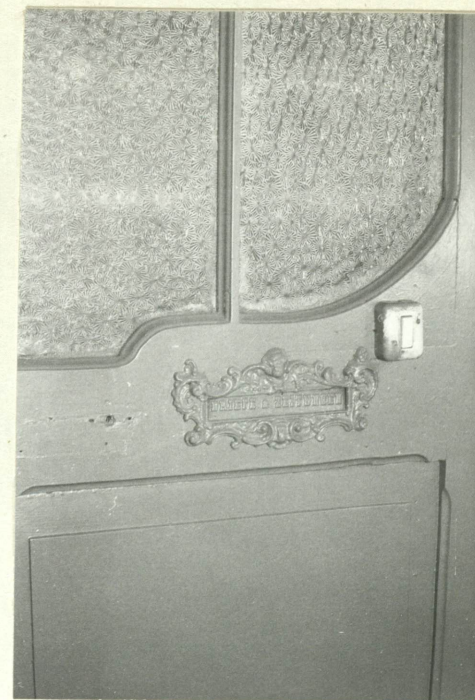
17.



18.



19.



20.



21.



22.

- 12 - Przejście bramne.
- 13 - Przejście bramne - fragment dekoracji posadzki.
- 14 - Klatka schodowa - drzwi na parterze.
- 15-18 - Klatka schodowa - drzwi na 2 piętrze.
- 19 - Klatka schodowa - drzwi na 2 piętrze.
- 20 - Klatka schodowa - drzwi na 2 piętrze - fragment: skrytka na listy i gazety.
- 21 - Wnętrze ryzalitu na 4 piętrze.
- 22 - Wnętrze na 4 piętrze - fragment dekoracji fasady.



1. Miejscowość

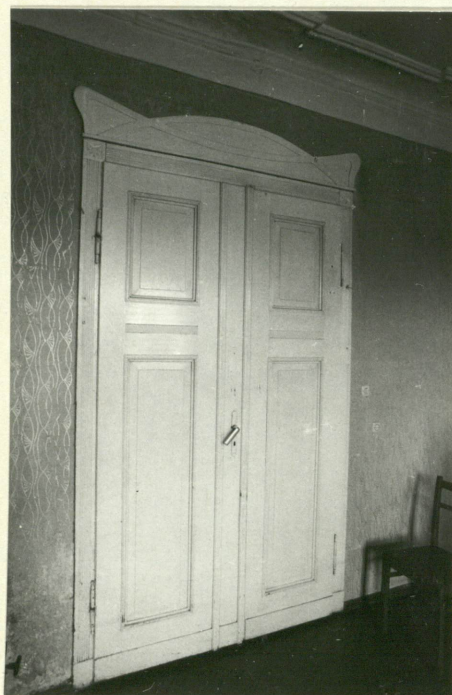
BRZEG, ul. Chrobrego 10

2. Obiekt (nazwa jak w karcie)

DOM MUROWANY

3. Zawartość wkładki (nazwa obiektu lub materiału uzupełniającego)

zdjęcia uzupełniające /opis - verte/



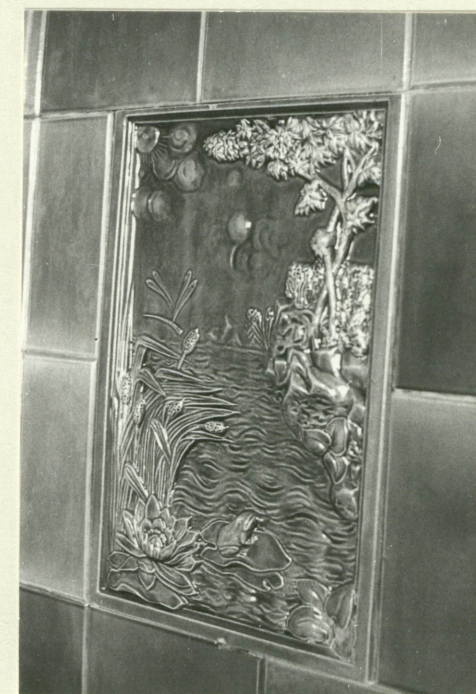
23.



24.



25.



26.



27.

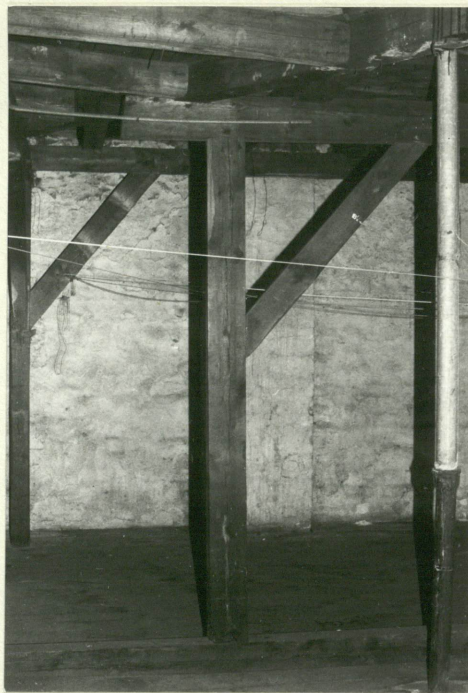
Wkładkę założył: **Adam Konopacki, maj 1986**  
(Imię, nazwisko, data)

Miejsce przechowywania negatywów: .....

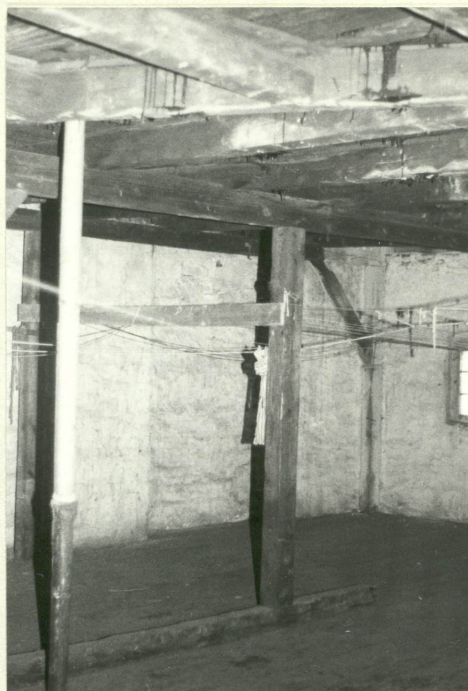
Jed. W.A. Olsztyn z. 135/S  
OZGraf. Z.P. Ostróda z. 676 n. 40 000

Wzór ODZ 1978 r.

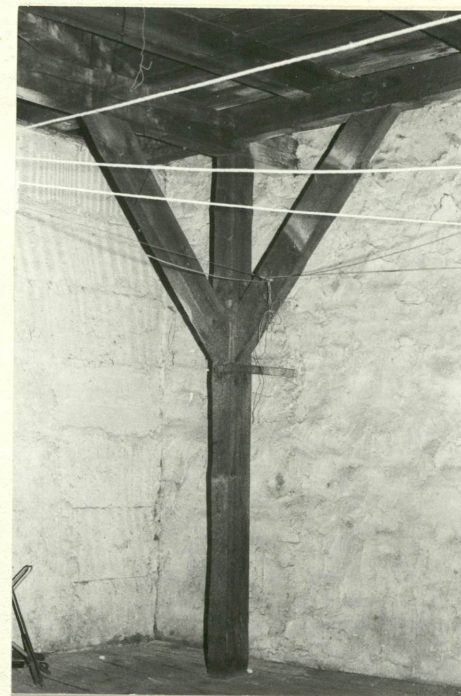




28.



29.



30.



31.

23 - Drzwi w pomieszczeniu na 4 piętrze.

24 - Drzwi w pomieszczeniu na 4 piętrze - fragment.

25 - Drzwi w pomieszczeniu na 4 piętrze - fragment.

26,27 - Piec kaflowy w pomieszczeniu na 4 piętrze.

28-31 - Więźba dachowa - fragment.