

Nr.

A

B

C

D

E

F

G

H

I

J

K

L

M

N

O

P

R

S

T

U

V

W

X

Y

Z

1. Obiekt zabytkowy

DOM MIESZKALNY ul. Kościelna 1

2. Miejscowość

GEUCHOŁAZY 2

3. Wiek

XVIII i XIX

4. Styl

kuchnia barok

5. Kubatura m³

924

6. Powierzchnia w m²

a) zabytkowa: 132

b) użytkowa: 264

20. Przynależność administracyjna

a) województwo

OPOLE

b) powiat

NYSA

c) gmina

GEUCHOŁAZY

7. Materiał budowlany

Przed zniszczeniem

Po odbudowie

11. Ilość budynków

1

14. Grunty należące do zabytku:

ha

a) ściany

cegła

b) sklepienia

— u —

c) stropy

drewno

d) więzania dachu

— u —

e) krycie dachu

dach.

12. Ilość kondygnacji

2

13. Użytkowanie wnętrza według ilości:

a) izb mieszkalnych

6

b) innych pomieszczeń

4

c) piwnic

2

a) ogrody stylowe

—

b) sady i grunty uprawne

—

c) lasy

—

d) wody

—

e) inne

—

21. Stacja

Nazwa stacji

Odległość od stacji w km

a) kolejowa

GEUCHOŁAZY

b) autobusowa

— u —

22. Właściciel i jego adres

M. R. N.

8. Wyposażenie architektoniczne

Izba w 1 trakcie dłużej
pionowa kolebelig z kucstak-
kami.
obecnie sklep

15. Przeznaczenie pierwotne budynku

mieszkania

16. Użytkowanie w latach ubiegłych

— u —

17. Użytkowanie obecne

— u —

18. Nadaje się do użycia na

— u —

23. Użytkownik i jego adres

M. Z. B. M.

24. Inwestor i jego adres

9. Autorzy i data budowy i przebudowy

Zniszczenia

XVIII w.

Przebudowany w XIX

19. Data, rodzaj i stopień zniszczeń i odbudowy

Data

O P I S

Zniszczenia
%Odbu-
dowa
%

VIII.1939 r.

XI.1939 r.

XII.1945 r.

1959

spowol. ujęta.

25

1963

zaniesiony

25

25. Rejestr zabytku Nr

1827/04

rok

miejsce przechowywania

26. Nazwa księgi hipotecznej

27. Nr hipo-
teczny

28. Akta

29. Fotografie

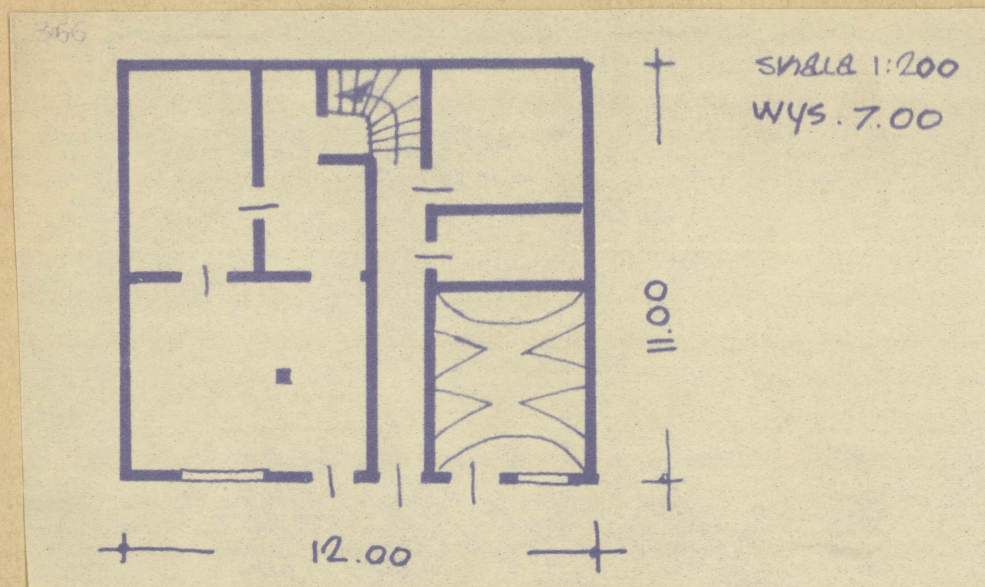
30. Inwentaryzacja pomiarowa

10. Udostępnienie

dobre

Z	Y	X	W	V	U	T	S	R	P	O	N	M	L	K	J	I	H	G	F	E	D	C	B	A	N _r
---	---	---	---	---	---	---	---	---	---	---	---	---	---	---	---	---	---	---	---	---	---	---	---	---	----------------

31. Szkic sytuacyjny, plan schematyczny, uwagi opisowe, fotografia



32. Przebieg prac konserwatorskich

[illegible][illegible]

35. Uwagi różne

Katalog Zabytków T. VII, z. 9.

36. Wypełnił dnia

9.59

J. Warr

37. Sprawdził dnia

IX. 1963 r

J. Krumpholt

Staus.