

Nr

A

B

C

D

E

F

G

H

I

J

K

L

M

N

O

P

R

S

T

U

V

W

X

Y

Z

2.

1. Obiekt zabytkowy

DOM MIESZKALNY ul. Wolności 4

2. Miejscowość

GŁUCHOŁAZY

3. Wiek
XVI/XVII-XIX

4. Styl

reces.

5. Kubatura m³

4147

6. Powierzchnia w m²

a) zabytkowa: 286 b) użytkowa: 1430

20. Przynależność administracyjna

a) województwo

OPOLE

b) powiat

NYSA

c) gmina

GŁUCHOŁAZY

7. Materiał budowlany

Przed zniszczeniem

Po odbudowie

a) ściany

CEGLA

b) sklepienia

- u -

c) stropy

DREWNO

d) więzania dachu

- u -

e) krycie dachu

DACH.

11. Ilość budynków

1

12. Ilość kondygnacji

5

13. Użytkowanie wnętrza według ilości:

a) izb mieszkalnych

8

b) innych pomieszczeń

7

c) piwnic

1

14. Grunty należące do zabytku:

ha

a) ogrody stylowe

-

b) sady i grunty uprawne

-

c) lasy

-

d) wody

-

e) inne

-

21. Stacja

Nazwa stacji

Odległość od stacji w km

a) kolejowa

GŁUCHOŁAZY

b) autobusowa

- u -

22. Właściciel i jego adres

M.R.N.

23. Użytkownik i jego adres

M.Z.B.M.

24. Inwestor i jego adres

8. Wyposażenie architektoniczne

siec sklepiowa kamienna,
ribierka profilowana,
stinkowe.

15. Przeznaczenie pierwotne budynku

mieszkania

16. Użytkowanie w latach ubiegłych

- u -

17. Użytkowanie obecne

- u -

18. Nadaje się do użycia na

- u -

9. Autorzy i data budowy i przebudowy

2 pod. XVII w.

Zbudowany w. XVI/XVII.
Przebudowany i rozbudowany
koniec w. XIX

19. Data, rodzaj i stopień zniszczeń i odbudowy

Data

O P I S

Zniszczenia
%Odbudowa
%

VIII.1939 r.

XI.1939 r.

XII.1945 r.

1955.

spowiad. ujęte.

20

1963r

Zamieszkanie

10

25. Rejestr zabytku Nr 1329/67

rok miejsce przechowywania

26. Nazwa księgi hipotecznej

27. Nr hipoteczny

28. Akta

29. Fotografie

30. Inwentaryzacja pomiarowa

10. Udostępnienie

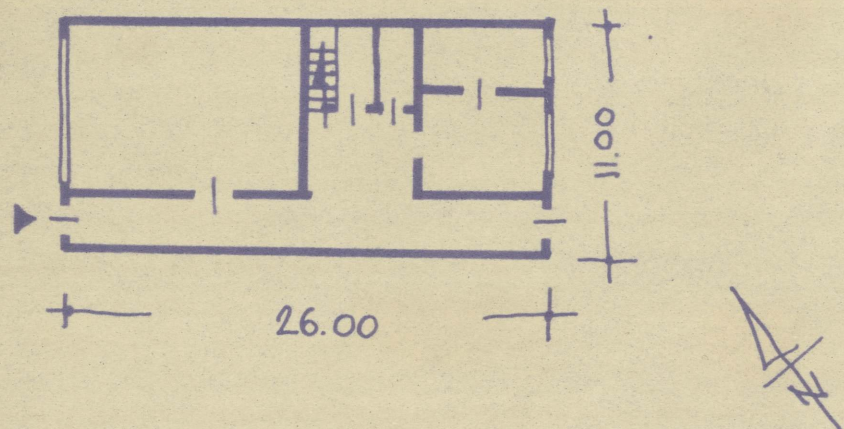
dobrze

Z Y X W V U T S R P O N M L K J I H G F E D C B A Nr

31. Szkic sytuacyjny, plan schematyczny, uwagi opisowe, fotografia

354

skala 1:400
wys. 14.50



32. Przebieg prac konserwatorskich

Rok	Wyszczególnienie prac	Koszt tys. zł

33. Koszty
w tys. zł

Przewidywane

Rzeczywiste

34. Inspekcje

30 VIII 1983

12.VI.1961 r.
25.XI.1968 r.
13.VI.1973 r.

[Signature]

35. Uwagi różne

notulek Zabytków T. VII, z. 9.

36. Wypełnił dnia

9.09.

[Signature]

37. Sprawdził dnia

X.1963 r.

[Signature] - *[Signature]*