

Nr

A B C D E F G H I J K L M N O P R S T U V W X Y Z

1. Obiekt zabytkowy

DOM MIESZKANIOWY ul. W. Stwona 17

2. Miejscowość

GŁUCHOŁAZY 2.

3. Wiek XVIII

4. Styl barokowy

5. Kubatura m³ 6486. Powierzchnia w m²
a) zabytkowa: 108 b) użytkowa: 216

20. Przynależność administracyjna

a) województwo OPOLE
b) powiat NYSA
c) gmina GŁUCHOŁAZY7. Materiał budowlany
Przed zniszczeniem Po odbudowie

11. Ilość budynków 1

14. Grunty należące do zabytku: ha

21. Stacja Nazwa stacji Odległość od stacji w km

a) ściany CEGŁA

b) sklepienia - u -

c) stropy DREWNO

d) więzania dachu - u -

e) krycie dachu DACH.

12. Ilość kondygnacji 2

a) ogrody stylowe -

b) sady i grunty uprawne -

c) lasy -

d) wody -

e) inne -

a) kolejowa GŁUCHOŁAZY

b) autobusowa - u -

22. Właściciel i jego adres

Antoni Kociorek
M. R. N.
ul. W. Stwona 17.

8. Wyposażenie architektoniczne

obł. i ogł. -

15. Przeznaczenie pierwotne budynku mieszkanie

16. Użytkowanie w latach ubiegłych - u -

17. Użytkowanie obecne - u -

18. Nadaje się do użycia na - u -

23. Użytkownik i jego adres

M. Z. B. M.

24. Inwestor i jego adres

9. Autorzy i data budowy i przebudowy

Włodzisław u. XVIII
przebud. 2 poł. XIX

19. Data, rodzaj i stopień zniszczeń i odbudowy

Data	O P I S	Zniszczenia %	Odbudowa %
VIII.1939 r.			
XI.1939 r.			
XII.1945 r.			
1959	spowod. wyl.	20	
1968 r.	remont	25	

25. Rejestr zabytku Nr 1089/65
rok 23. V. 65 miejsce przechowywania

26. Nazwa księgi hipotecznej 27. Nr hipoteczny

28. Akta

29. Fotografie

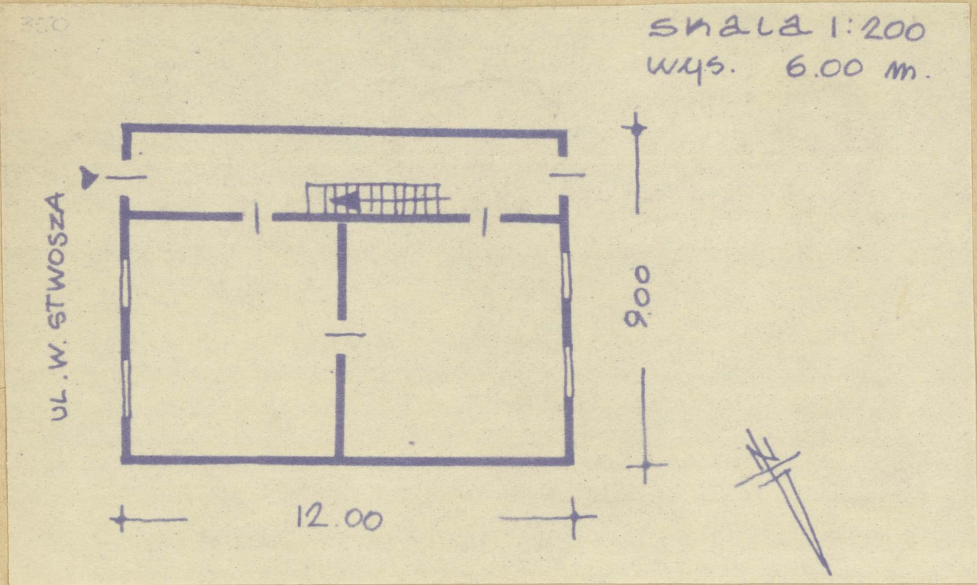
30. Inwentaryzacja pomiarowa

10. Udostępnienie

dobrze

Z Y X W V U T S R P O N M L K J I H G F E D C B A Nr

31. Szkic sytuacyjny, plan schematyczny, uwagi opisowe, fotografia



32. Przebieg prac konserwatorskich

Rok	Wyszczególnienie prac	Koszt tys. zł

33. Koszty
w tys. zł

Przewidywane

Rzeczywiste

34. Inspekcje

35. Uwagi różne

36. Wypełnił dnia

37. Sprawdził dnia

9.59

X.1963r.

[Signature] *[Signature]*