

Nr

A B C D E F G H I J K L M N O P R S T U V W X Y Z

1. Obiekt zabytkowy

RATUSZ

2. Miejscowość

GŁUBCZYCE II

3. Wiek  
XVI, XVII i XIX4. Styl  
RENEANS5. Kubatura m<sup>3</sup>  
WIEŻA OK. 18506. Powierzchnia w m<sup>2</sup> OK 50  
a) zabytkowa: WIEŻA b) użytkowa:

20. Przynależność administracyjna

a) województwo GÓLE  
b) powiat GŁUBCZYCE  
c) gmina7. Materiał  
budowlany

Przed zniszczeniem Po odbudowie

11. Ilość budynków  
WIEŻA - 1

14. Grunty należące do zabytku: ha

a) ściany

CEGLA  
KAMIEŃ

12. Ilość kondygnacji

a) ogrody stylowe

b) sklepienia

CEGLA

13. Użytkowanie wnętrza  
według ilości:

b) sady i grunty uprawne

c) stropy

DREWNO

a) izb mieszkalnych

c) lasy

d) wiązania  
dachu

—

b) innych pomieszczeń

d) wody

e) krycie dachu

—

c) piwnic

e) inne

21. Stacja

Nazwa stacji

Odległość  
od stacji  
w km

a) kolejowa

W MIEJSCU

b) autobusowa

— " —

22. Właściciel i jego adres

M.R.N. GŁUBCZYCE

8. Wyposażenie architektoniczne

DEKORACJA SGRAFFITOWA ZAPRAWA  
POCZ. W. XVII, REKONSTRUOWANA  
1936.

15. Przeznaczenie pierwotne budynku RATUSZ

23. Użytkownik i jego adres

BRAK

16. Użytkowanie w latach ubiegłych RUINA

17. Użytkowanie obecne

— " — W ODBUDOWIE

24. Inwestor i jego adres

18. Nadaje się do użycia na

19. Data, rodzaj i stopień zniszczeń i odbudowy

9. Autorzy i data budowy i przebudowy  
ZBUDOWANY 1570 Z WYKORZYSTANIEM  
MURÓW PO PRZEDNIEGO. PO POŻARZE  
1603 ODBUDOWANY PRZEC. BUD. NIKO-  
DEMA HOFFMANNA. 1863-4 PRZEBUDO-  
WANY W DUCHU NEOGOTYKIM. SPA-  
LONY 1945.

Data

O P I S

Zniszczenia  
%Odbu-  
dowa  
%

VIII.1939 r.

XI.1939 r.

XII.1945 r.

1963

RUINA - W ODBUDOWIE

25. Rejestr zabytku Nr 284/58  
rok 20.11.1958 miejsce przechowywania

26. Nazwa księgi hipotecznej

27. Nr hipo-  
teczny

28. Akta

29. Fotografie

30. Inwentaryzacja pomiarowa

10. Udostępnienie

NIEDOSTĘPNY



### 32. Przebieg prac konserwatorskich

Rok	Wyszczególnienie prac	K o s z t tys. zł

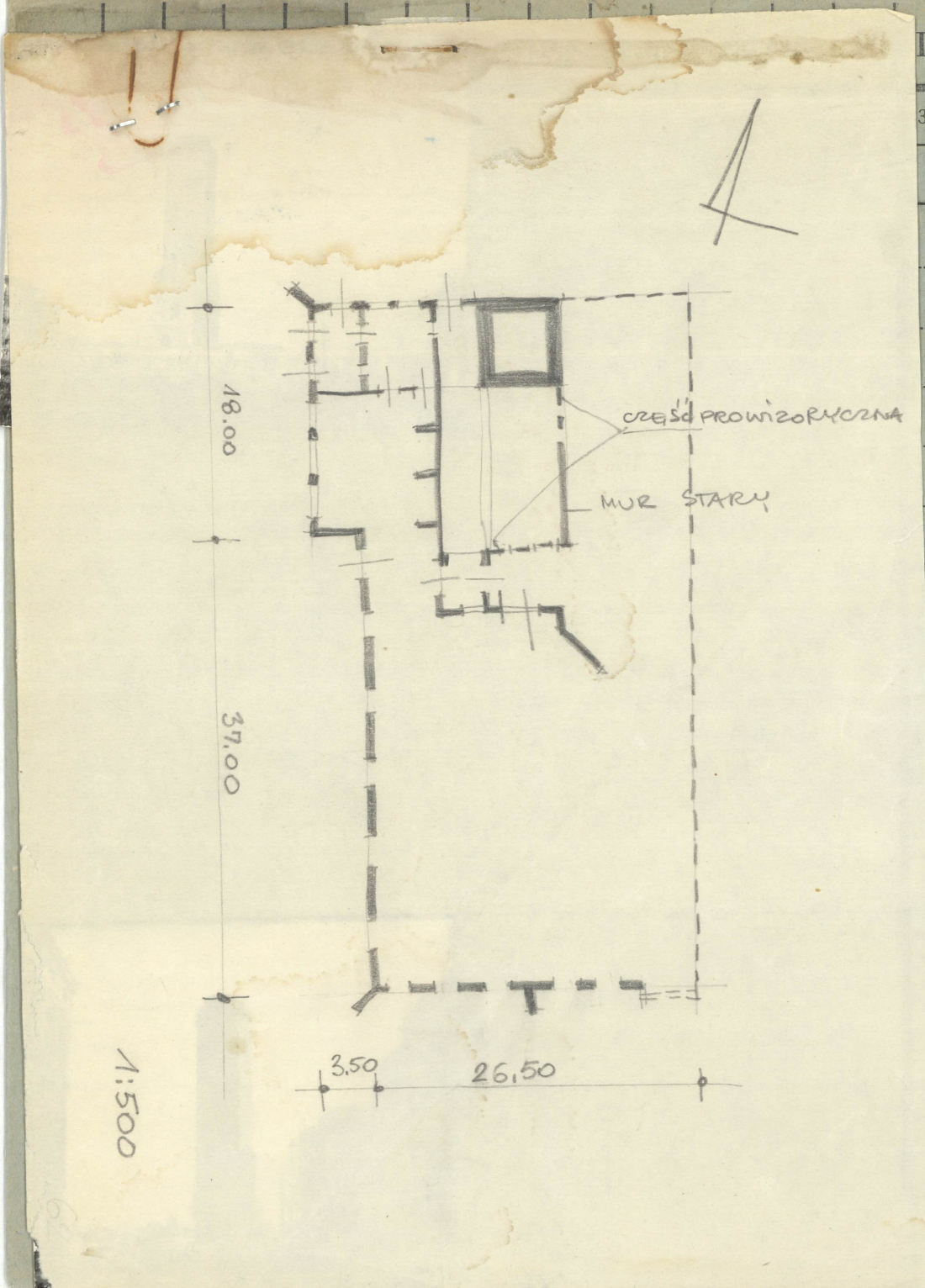
33. Koszty w tys. zł	Przewidywane	Rzeczywiste	34. Inspekcje

5. Uwagi różne
- LITERATURA (wybór)
1. LUTSCH H, Verzeichniss T. IV 1894
2. KLEHR P, Das Leobschützer RATHAUS im neuen Gewande (Leobschützer Rundschau 1936)
3. KÖNIGER E, Kunst in Oberschlesien, Breslau 1928
4. KATALOG ZABYTKÓW T. VII 2. 2

36. Wypełnił dnia XII. 1963

Stawianog - H. Kozłowski

37. Sprawdził dnia







ny, uwagi opisowe, fotografia

T S R P O N M L K J I H G F E D C B A Nr

### 32. Przebieg prac konserwatorskich

Rok	Wyszczególnienie prac	K o s z t tys. zł

33. Koszty  
w tys. zł

Przewidywane

Rzeczywiste

34. Inspekcje


### 35. Uwagi różne LITERATURA (wybór)

1. LUTSCH H., Verzeichniss T. IV 1894
2. VILEHR P., Das Leobschützer RATHAUS im Neuen Gewande (Leobschützer Rundschau 1936)
3. KÖNIGER E., Kunst in Oberschlesien, Breslau 1928
4. KATALOG ZABYTEKÓW T. VII 2. 2

36. Wypełnił dnia 11. 1963

*Stawianog - M. Krawczyk*

37. Sprawdził dnia