

Nr

A B C D E F G H I J K L M N O P R S T U V W X Y Z

## 1. Obiekt zabytkowy

SPICHLERZ, UL. WASKA NR. 224

## 2. Miejscowość

BYCZYNA

## 3. Wiek

XIX

## 4. Styl

NEOGOTYK

5. Kubatura m<sup>3</sup>

1.800

6. Powierzchnia w m<sup>2</sup>

a) zabytkowa:

b) użytkowa: 199,5

## 20. Przynależność administracyjna

a) województwo

OPOLSKIE

b) powiat

KWCZBORK

c) gmina

BYCZYNA

## 7. Materiał budowlany

Przed zniszczeniem

Po odbudowie

## 11. Ilość budynków

2

## 14. Grunty należące do zabytku:

ha

a) ściany

CEGLA

b) sklepienia

-

c) stropy

DREWNO

d) wiązania dachu

DREWNO

e) krycie dachu

DACHÓWKA

## 12. Ilość kondygnacji

2

a) ogrody stylowe

-

## 13. Użytkowanie wnętrza według ilości:

a) izb mieszkalnych

4

c) lasy

-

b) innych pomieszczeń

4

d) wody

-

c) piwnic

2

e) inne

-

## 21. Stacja

Nazwa stacji

Odległość od stacji w km

a) kolejowa

BYCZYNA

W/M

b) autobusowa

J.W.

J.W.

## 22. Właściciel i jego adres

M.R.N. BYCZYNA

## 23. Użytkownik i jego adres

J.W.

## 24. Inwestor i jego adres

## 8. Wyposażenie architektoniczne

BUDYNEK OPIĘTY SZKARPAMI  
USKOKOWYMI.W ELEWACJI FRONTOWEJ  
SZCZYT SCHODKOWY ODEKO  
RACJI Z NEOGOTYCKICH BLEND  
I GZYMSON.

## 9. Autorzy i data budowy i przebudowy

ZBUDOWANY OK. POŁ. W. XIX  
BUDYNEK MIESZKALNY  
MIĘDZY SPICHLERZEM I MU-  
REM MIEJSKIM Z KOŃCA  
W. XIX

## 15. Przeznaczenie pierwotne budynku

SPICHLERZ I MIESZKANIE

## 16. Użytkowanie w latach ubiegłych

J.W.

## 17. Użytkowanie obecne

J.W.

## 18. Nadaje się do użycia na

J.W.

## 19. Data, rodzaj i stopień zniszczeń i odbudowy

Data

O P I S

Zniszczenia  
%Odbu-  
dowa  
%

VIII.1939 r.

XI.1939 r.

XII.1945 r.

1968

ZANIEDBANY

10%

## 10. Udostępnienie

DOSTĘPNY

## 25. Rejestr zabytku Nr

t.III-2032/77

rok..... miejsce przechowywania

## 26. Nazwa księgi hipotecznej

## 27. Nr hipoteczny

## 28. Akta

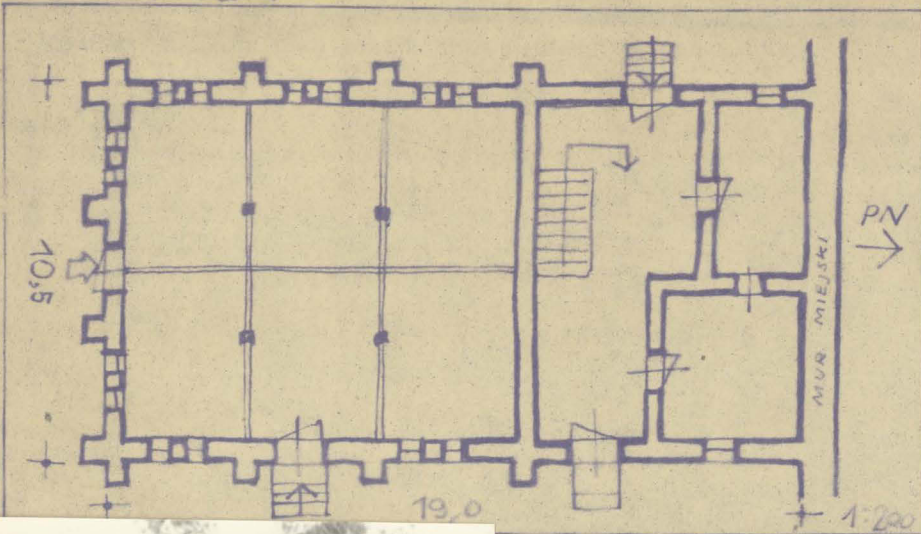
## 29. Fotografie

## 30. Inwentaryzacja pomiarowa



Z Y X W V U T S R P O N M L K J I H G F E D C B A Nr

BYCZYNA - WĄSKA 2.4



## 32. Przebieg prac konserwatorskich

Rok	Wyszczególnienie prac	Koszt tys. zł
1977	prace remontowe i udog.	
1978	modernizacja spłotowa, posadki, nowożytna kaskady, kaskady dachowe	279106-

## 33. Koszty w tys. zł

## Przewidywane

## Rzeczywiste


## 34. Inspekcje

30. VIII 77 - 19. XI 1980  
6.08.81 Janek

## 35. Uwagi różne

## 36. Wypełnił dnia

V. 1968r  
M. K. K. K.

## 37. Sprawdził dnia

30. VIII 1977 Janek