

Nr

A

B

C

D

E

F

G

H

I

J

K

L

M

N

O

P

R

S

T

U

V

W

X

Y

Z

1. Obiekt zabytkowy

WIEŻA WODNA

2. Miejscowość

BIAŁA PRUDNICKA

3. Wiek

XVII

4. Styl

RENESSANS

5. Kubatura m³

1.025

6. Powierzchnia w m²

69

a) zabytkowa:

b) użytkowa:

20. Przynależność administracyjna

a) województwo

OPOLE

b) powiat

PRUDNIK

c) gmina

7. Materiał budowlany

Przed zniszczeniem

Po odbudowie

11. Ilość budynków

1

14. Grunty należące do zabytku:

ha

a) ściany

KAMIEŃ
CEGLA

12. Ilość kondygnacji

3

a) ogrody stylowe

—

b) sklepienia

—

13. Użytkowanie wnętrza według ilości:

b) sady i grunty uprawne

—

c) stropy

DREWNO

a) izb mieszkalnych

c) lasy

—

d) wiązania dachu

—

b) innych pomieszczeń

d) wody

—

e) krycie dachu

—

c) piwnic

e) inne

—

8. Wyposażenie architektoniczne

W 2-EJ KONDYGNACJE DWIE
SLEPE ARKADY ZAMKNIĘTE
PÓŁKOLISTIE, 2 PÓLKOLUMNAMI.

15. Przeznaczenie pierwotne budynku

WIEŻA WODNA

16. Użytkowanie w latach ubiegłych

NIEUŻYTKOWANA - POMNIK ARCHIT.

17. Użytkowanie obecne

— " — — " —

18. Nadaje się do użycia na

21. Stacja

Nazwa stacji

Odległość od stacji w km

a) kolejowa

W MIEJSCU

—

b) autobusowa

— " —

—

22. Właściciel i jego adres

M.R.N. BIAŁA
ul. M. Gm. Biała

23. Użytkownik i jego adres

NIEUŻYTKOWANA

24. Inwestor i jego adres

9. Autorzy i data budowy i przebudowy

ZBUDOWANA 1606.
ODNOWIONA 1958-9

19. Data, rodzaj i stopień zniszczeń i odbudowy

Data

O P I S

Zniszczenia %

Odbudowa %

VIII.1939 r.

XI.1939 r.

XII.1945 r.

1963

STAN DORRY

25. Rejestr zabytku Nr 580/59

rok 1. VII. 59

miejsce przechowywania

26. Nazwa księgi hipotecznej

27. Nr hipoteczny

28. Akta

29. Fotografie

30. Inwentaryzacja pomiarowa

e, fotografia

32. Przebieg prac konserwatorskich

Rok	Wyszczególnienie prac	K o s z t tys. zł

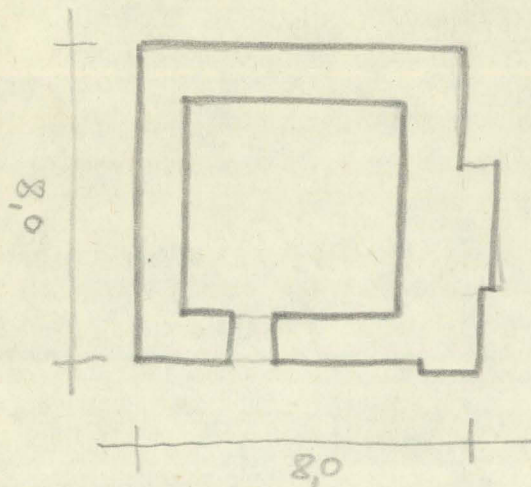
33. Koszty w tys. zł	Przewidywane	Rzeczywiste

34. Inspekcje

35. Uwagi różne *LITERATURA*
- 1. LUTSCH H., Verzeichniss T. IV 1894
 - 2. CHODZINSKI J., Geschichte der Stadt Zülz, Zülz 1926
 - 3. KATALOG ZABYTEKOW T. VII 2.12

36. Wypełnił dnia *21.1963*
Olindaus - K. K. K.

37. Sprawdził dnia



P O N M L K J I H G F E D C B A Nr

e, fotografia

32. Przebieg prac konserwatorskich

Rok	Wyszczególnienie prac	K o s z t tys. zł



33. Koszty
w tys. zł

Przewidywane

Rzeczywiste

34. Inspekcje

35. Uwagi różne LITERATURA

1. LUTSCH H., Verzeichniss T. IV 1894
2. CHODZYSZCZ J., Geschichte der Stadt Zülz, Zülz 1926
3. KATALOG ZABYTKÓW T. VII 2.12

36. Wypełnił dnia 11.1963

37. Sprawdził dnia

