

Biato Pvdnicko

PMRN - Biota Prudnicka

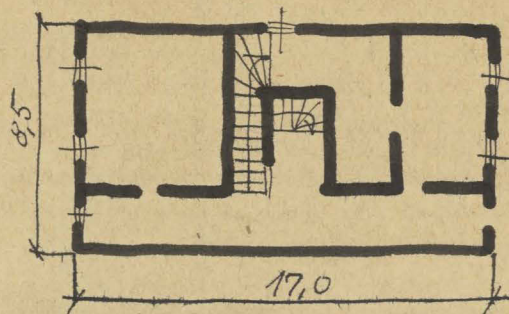
PMRN - Biota Trudnicka.

27. Numer
hipoteczny

30. Inwentaryzacja pomiarowa

31. Szkic sytuacyjny, plan schematyczny, uwagi opisowe, fotografia

Włota klatki schodowej i sama klatka schodowa jak również klatka wyjściowa na podwórze przebudowany, w korytarzu tym jedynie zachowały się te odcinki. Piwnice przeszkleione sklepieniem żelaznym założonym na prostokacie (rys. 2). Bieg schodów do piwnicy przeszkleiony kolebką odcinkową.



32. Przebieg prac konserwatorskich

rok	Wyszczególnienie prac	Koszt tys. zł

33. Koszty w tys. zł

przewidywane

rzeczywiste

34. Inspekcje

1987-03-02
1987-03-02
1990-07-10

[Signature]
[Signature]
[Signature]

35. Uwagi różne

36. Wypełnił dnia

4.12.97. J. Kaba.

37. Sprawdził dnia