

Nr

A

B

C

D

E

F

G

H

I

J

K

L

M

N

O

P

R

S

T

U

V

W

X

Y

Z

1. Obiekt zabytkowy

ZAMEK

2. Miejscowość

BIAŁA-PRUDNICKA

3. Wiek  
XVI, XVII, XIX4. Styl RENESANS  
BAROK5. Kubatura m<sup>3</sup>  
ok. 15.0006. Powierzchnia w m<sup>2</sup> ok. 1400  
a) zabytkowa: b) użytkowa:

20. Przynależność administracyjna

a) województwo OPOLE

b) powiat PRUDNIK

c) gmina

7. Materiał budowlany

Przed zniszczeniem

Po odbudowie

11. Ilość budynków 1

14. Grunty należące do zabytku: ha

a) ściany

KAMIEŃ  
CEGLA

12. Ilość kondygnacji 2

a) ogrody stylowe —

21. Stacja

Nazwa stacji

Odległość od stacji w km

b) sklepienia

CEGLA

13. Użytkowanie wnętrza według ilości:

b) sady i grunty uprawne —

a) kolejowa

W MIEJSCU

c) stropy

DREWNO

a) izb mieszkalnych } 52

c) lasy —

b) autobusowa — " —

d) wiązania dachu

DREWNO

b) innych pomieszczeń

d) wody —

22. Właściciel i jego adres

Kierownik  
MINISTERSTWO OŚWIATY

e) krycie dachu

DACHÓWKA

c) piwnic 3

e) inne —

8. Wyposażenie architektoniczne

SKLEPIENIA KRZYŻOWE I KOLEBKOWE Z LONETAMI, W CZĘŚCI ZACHOWANE PIERWOTNIE NA KAMIEŃNYCH KOLUMNACH. W CZĘŚCI WISZĄCY ZAMUROWANY KRUŻEŁEK DRZWIOWY. SZCZYT WOLUTOWY. W NAROŻNIKU DO ZACH. WIEŻA Z HELMEM BAROKOWYM.

15. Przeznaczenie pierwotne budynku ZAMEK

23. Użytkownik i jego adres

SZKOŁA, GIMNAZJUM I LICEUM  
w/m9. Autorzy i data budowy i przebudowy  
WZMIANKOWANY 1225. OBECNY ZBUDOWANY W XVI. PRZEBUDOWANY OK. 1640. WIEŻA W XVIII. ODNAWIANY I CZĘŚCIOWO PRZEKSZTAŁCONY W XIX. OPARTY O GOTYCKI MUR MIEJSKI

16. Użytkowanie w latach ubiegłych SZKOŁA, INTERNAT

17. Użytkowanie obecne — " — " —

18. Nadaje się do użycia na — " — " —

19. Data, rodzaj i stopień zniszczeń i odbudowy

Data

O P I S

Zniszczenia %

Odbudowa %

VIII.1939 r.

XI.1939 r.

XII.1945 r.

1963 STAN DOŚĆ DOBRY (WIEŻA ZAGROŻONA)

10

25. Rejestr zabytku Nr 573/59

rok 15. VI. 59 miejsce przechowywania

26. Nazwa księgi hipotecznej

27. Nr hipoteczny

28. Akta

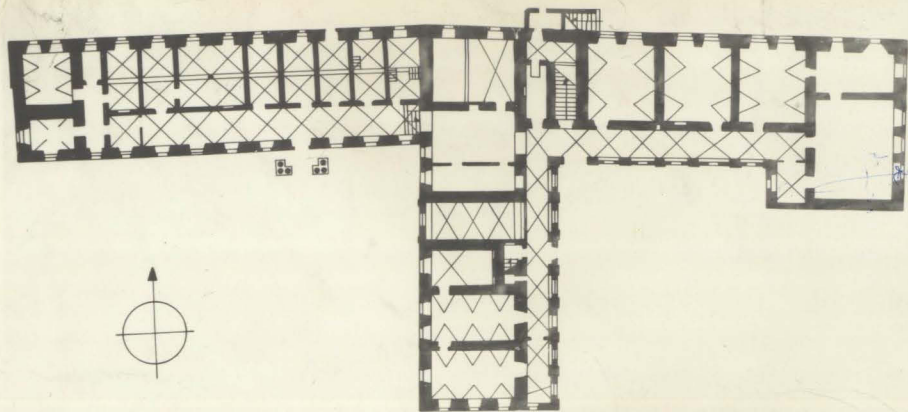
29. Fotografie

30. Inwentaryzacja pomiarowa

10. Udostępnienie

DOSTĘPNY





M L K J I H G F E D C B A Nr

### 32. Przebieg prac konserwatorskich

Rok	Wyszczególnienie prac	Koszt tys. zł



Przewidzane

Rzeczywiste

34. Inspekcje - 23. x 11. 40 *Inspekcje arch. zabytk. rezer. ukończono*

18. IV 1945. Pr. obiekt rezer. ukończony

Uwagi różne

LUTSCH H., Verzeichnis T. IV 1834

CHRZĄSZCZ J., Geschichte der Stadt Zülz, Zülz 1926

KATALOG ZABYTKÓW T. VII 2. 12

36. Wypełnił dnia XI. 1963

*Km. Cenz. - J. Kozłowski*

37. Sprawdził dnia

