

# KARTA CMENTARZA

NR

11490



<b>A</b> 1. Miejscowość  P R U D N I K		6. Nazwa cmentarza [ew. nazwa dawna]  Cmentarz komunalny		<b>B</b> 13. Najstarszy istniejący nagrobek [data]  1871 r.	15. Groby o znaczeniu historycznym lub osób szczególnie zasłużonych  Na cmentarzu usytuowanych jest wiele grobów o znaczeniu historycznym - przedstawia- jących wartość zabytkową
2. Gmina  P R U D N I K	pow.  PRUDNICKI	7. Cmentarz dawny <input checked="" type="checkbox"/> tak  Cmentarz nowy (po 1945r.) <input checked="" type="checkbox"/> tak	14. Istniejąca dokumentacja cmentarza i miejsce jej przechowywania.  dokumentacji brak		
3. Adres cmentarza  P R U D N I K ul. KOŚCIUSZKI		8. Data założenia  ok. 1870 r.		Plan aktualny według szkicu	
4. Poprzednie nazwy miejscowości  P R U D N I K		9. Przynależność wyznaniowa: obecna - cm. komunalny dawna - cm. komunalny		Plan dawny brak	
5. [Nie] czynny  ew. podstawa zamknięcia		10. Powierzchnia w ha: ogólna - 5,76 wolna - 1,50		Inne materiały archiwalne nie istnieją	
11. Położenie cmentarza Cmentarz położony w rejonie ulic: Kościuszki, Grunwaldzka i Dąbrowskiego				16. Bibliografia Program rozwoju usług cmentarnictwa t. VIII oprac. przez Biuro Studiów i Programowania Inżynierii Miejskiej w Opolu- przech. w Urzędzie Wojewódzkim Wydziale d/s Wyznań	
12. Uwagi Ter. Org. Adm. Państwowej Ogólnie cmentarz utrzymany dobrze				17. Uwagi użytkownika Należy zinventaryzować pomniki stanowiące zabytki cmentarne	



C <sup>10</sup> Elementy cmentarza		I L O S C				
Czy istnieją		Do XVIII w.	1 poł. XIX w.	2 poł. XIX w.	1 poł. XX w. (do 1945r)	2 poł. XX w.
Mur ogrodzeniowy					tak	
Brama l-ył					tak 2	
Kościół						
Kaplica l-el						
Nagrobki:	wolnostojące	tak			3.050 tak	7.150 tak
	przyścienne	tak			184 tak	568 tak
	płyty	tak			82 tak	142 tak
Mogiły		tak			121 tak	945 tak
Inne elementy		--			--	--

19. Ktore obiekty wpisane są do rejestru zabytków **CMENTARZ A.Ł. I - 282/90**  
wiele pomników, nagrobków kwalifikuje się do wpisania do rejestru zabytków  
**tylko Mogiła ofiar denuncjacji hitler.-R. rej. 268/90**

20. STARODRZEW	Ilość	Ø pnia w cm	Stan zdrowotny
lipa	78	30 -65	dobry
kasztanowiec	101	32-55	dobry
jesion	39	30-50	dobry
tuja [żywotnik]	54	25-35	dobry
dąb	23	40-50	dobry
klon	43	30-65	dobry
głóg	91	20-45	dobry

21. Czy na terenie cmentarza znajdują się zarejestrowane pomniki przyrody ew. aleje  
nie ma zarejestrowanych pomników przyrody choć niektóre aleje zasługują na zarejestrowanie

22. Ogólny stan zachowania zieleni na cmentarzu  
dobry

23. Charakter rozplanowania cmentarza  
rozplanowanie cmentarza w miarę regularnie

24. Czytelność układu cmentarza:  
- całości dobra  
- kwater dobra  
- nagrobków i mogił dostateczna

25. Ogólny stan zachowania cmentarza /nagrobków i drzewostan  
dobry

26. Istniejące zagrożenia  
nie istnieje

27. Wnioski w zakresie prac:  
- porządkowych: okresowe porządki  
- remontowych według potrzeb  
- konserwatorskich zachodzi potrzeba

28. Wnioski w zakresie niezbędnej dokumentacji: brak  
- poszczególnych nagrobków  
- ewidencji całości cmentarza  
- studium historycznego  
- ewentualnie dokum. projektowej

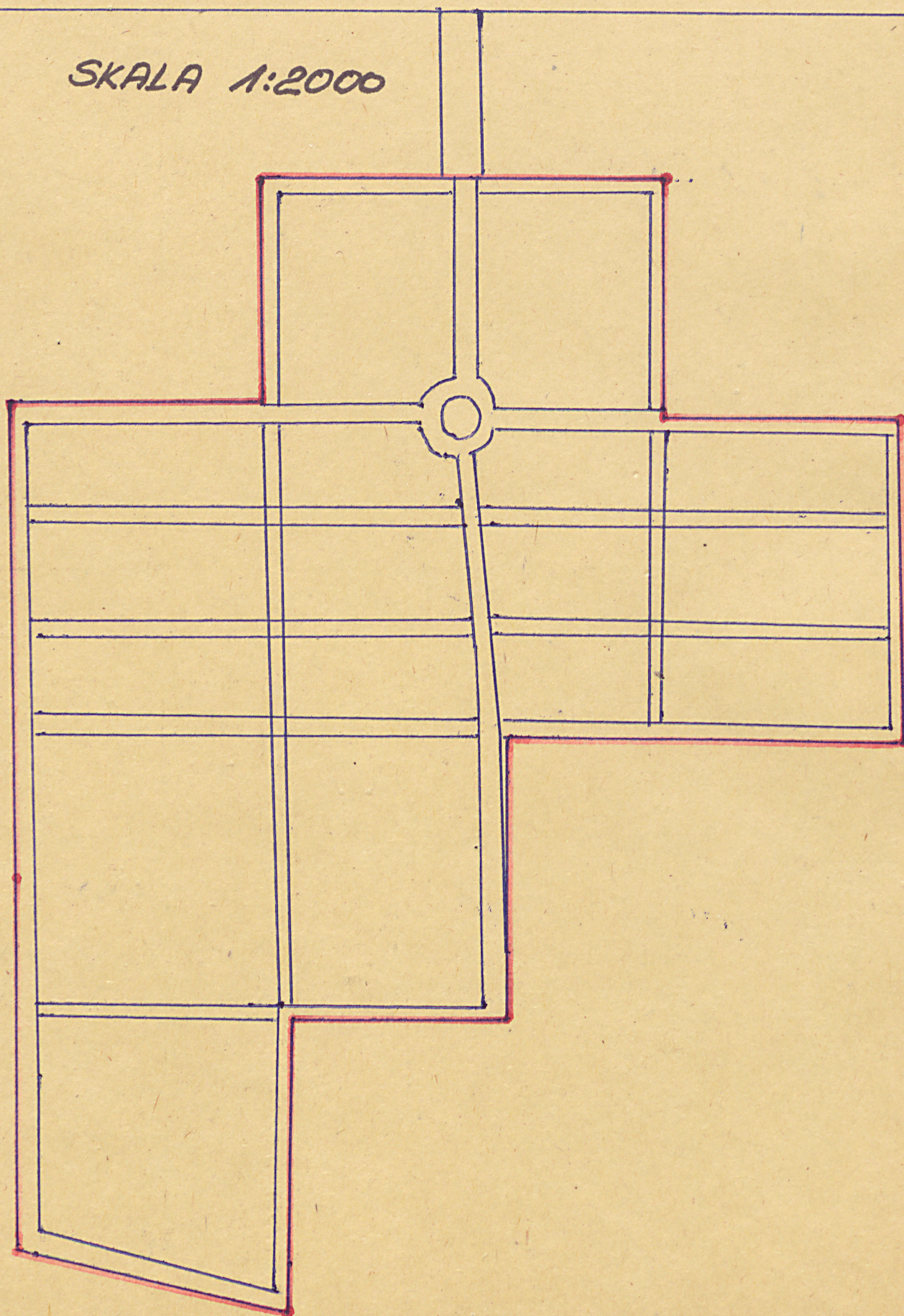
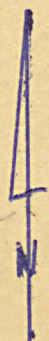
29. Inne uwagi służb konserwatorskich

30. Wypełnia D. Zabagło  
16.VII/.1984r  
Data:



ul. Kościuszki

SKALA 1:2000







**POMNIKI  
CMENTARZA**