

KARTA CMENTARZA

NR

11524

Z

A 1. Miejscowość Poznowice	6. Nazwa cmentarza [ew. nazwa dawna] rzymsko-katolicki	B 13. Najstarszy istniejący nagrobek [data] ok. 1039 r.	15. Groby o znaczeniu historycznym lub osób szczególnie zasłużonych 1. Grób rodzinny - Powstańców Śląskich rodziny Blania który znajduje się obok kościoła w pobliżu cmentarza
2. Gmina Izbicko pow. STRZEBLECKI	7. Cmentarz dawny <input checked="" type="checkbox"/> Cmentarz nowy (po 1945r.) <input type="checkbox"/>	14. Istniejąca dokumentacja cmentarza i miejsce jej przechowywania. Księga zgonów założona jest w dniu 19 VIII 1982 i znajduje się w archiwum parafialnym	
3. Adres cmentarza 47-164 Poznowice ul. Kościelna 1	8. Data założenia od 1360 wzmiankowany obecny pochodzi z XVIII w.	Plan aktualny mapa geodezyjna znajduje się w Urzędzie Gminy	
4. Poprzednie nazwy miejscowości Einsiedel	9. Przynależność wyznaniowa: obecna - rzymsko-katolicka dawna - rzymsko-katolicka	Plan dawny Dawna księga zgonów znajduje się w parafii Kamień Śl.	
5. [Nie] czynny ew. podstawa zamknięcia	10. Powierzchnia w ha: ogólna - 0,23 wolna - 0,06	Inne materiały archiwalne zdjęcia znajdują się na plebani	
11. Położenie cmentarza cmentarz położony jest obok kościoła pod wezwaniem Sw. Michała w centrum wsi Poznowice		16. Bibliografia 1. Księga zgonów założona od 1982 r.	
12. Uwagi Ter. Org. Adm. Państwowej Nr.kw. 7220 Numer Księgi Wieczystej		17. Uwagi użytkownika brak	

Brak karty
do cmentarza przykościelnego
w Poznowicach
gm. Izbicko

C ¹⁰ Elementy cmentarza		Czy istnieją	I L O S C				
			Do XVIII w.	1 poł. XIX w.	2 poł. XIX w.	1 poł. XX w. (do 1945r)	2 poł. XX w.
Mur ogrodzeniowy		kamienny				1	
Brama l-yl		2				2	
Kościół							
Kaplica l-el		1			1		
gróbowiec		1	1				
Nagrobki:	wolnostojące	250				10	240
	przyścienne						
	płyty						
Mogily							
Inne elementy							

19. Które obiekty wpisane są do rejestru zabytków

Kościół - 880/64 /numer rejestracyjny/ znajduje się obok cmentarza
kaplica cmentarna - 1956/72 / numer rejestru/

20. STARODRZEW	Ilość	Ø pnia w cm	Stan zdrowotny
lipa	4	75	dobry
kasztanowiec	---	---	---
jesion	---	---	---
tuja [żywołnik]	---	---	---

21. Czy na terenie cmentarza znajdują się zarejestrowane pomniki przyrody ew. aleje

nie

22. Ogólny stan zachowania zieleni na cmentarzu

dobry

23. Charakter rozplanowania cmentarza w planie trapezu

24. Czytelność układu cmentarza:

- całości przejrzysta
- kwater przyjrzysta
- nagrobków i mogit przejrzysta

25. Ogólny stan zachowania cmentarza /nagrobków i drzewostan
dobry

26. Istniejące zagrożenia
brak

27. Wnioski w zakresie prac:

- porządkowych - rozbudowa śmietnika
- remontowych - uzupełnienie muru od strony plebani
- konserwatorskich - brak

28. Wnioski w zakresie niezbędnej dokumentacji:

- poszczególnych nagrobków - założenie księgi cmentarza
 - ewidencji całości cmentarza
 - studium historycznego
 - ewentualnie dokum. projektowej
- brak

29. Inne uwagi służb konserwatorskich

nie ma

30. Wypełnił:

Data:

B. M. K.

POZNOWICE

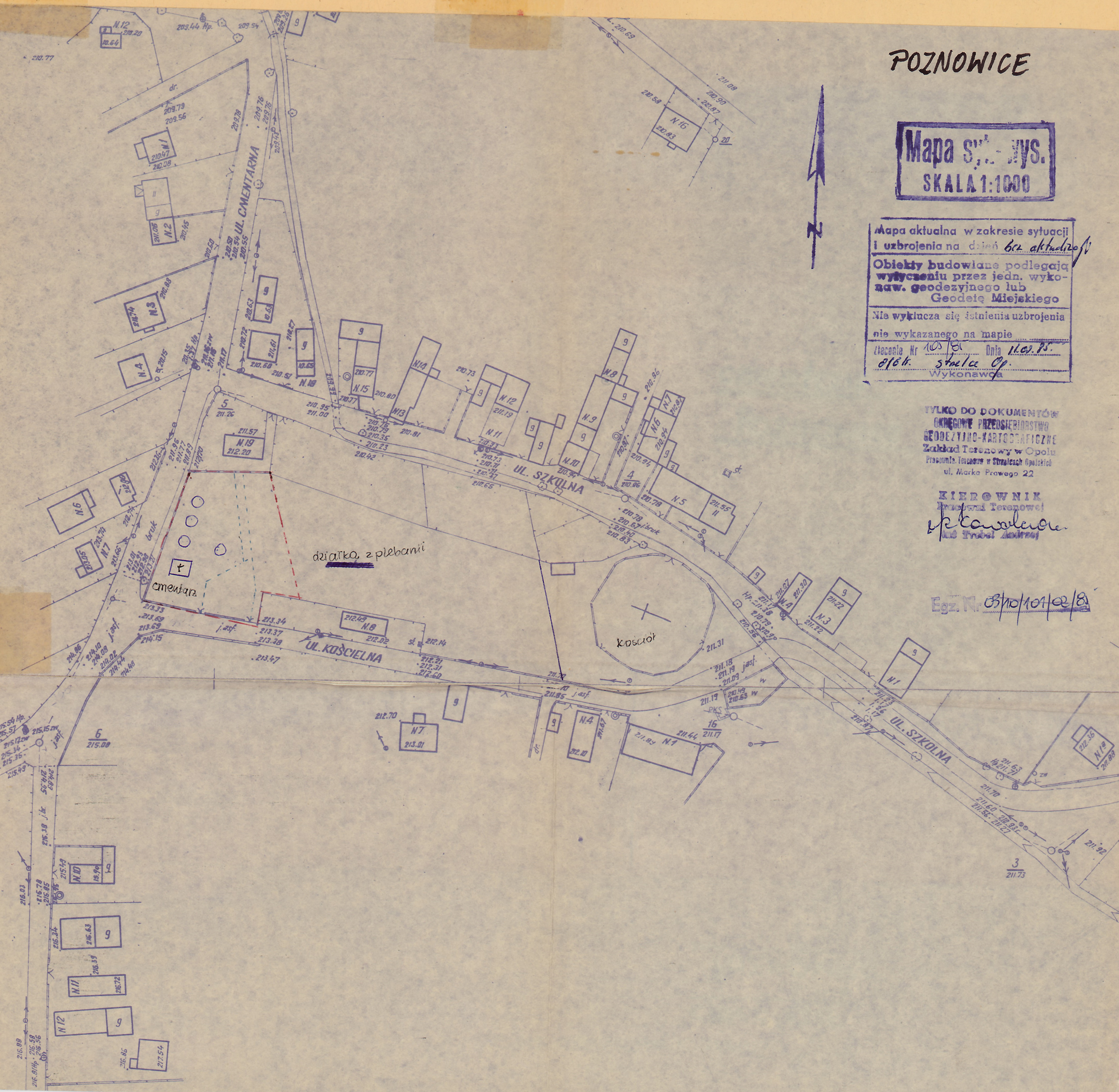
Mapa sytuacyjna
SKALA 1:1000

Mapa aktualna w zakresie sytuacji
i uzbrojenia na dzień *bez aktualizacji*
Obiekty budowlane podlegają
wytyczeniu przez jedn. wyko-
naw. geodezyjnego lub
Geodetę Miejskiego
Nie wyklucza się istnienia uzbrojenia
nie wykazanego na mapie
Załączenie Nr *105/81* Data *11.02.85*
opł. st. 100 zł
Wykonawca

TYLKO DO DOKUMENTÓW
OKRĘGOWE PRZEDSIĘBIORSTWO
GEODEZYJNO-KARTOGRAFICZNE
Zakład Terenowy w Opolu
Pracownia Terenowa w Strzelcach Opolskich
ul. Marka Prawego 22

KIEROWNIK
Inżynier Terenowej
opł. 100 zł
i Inżynier

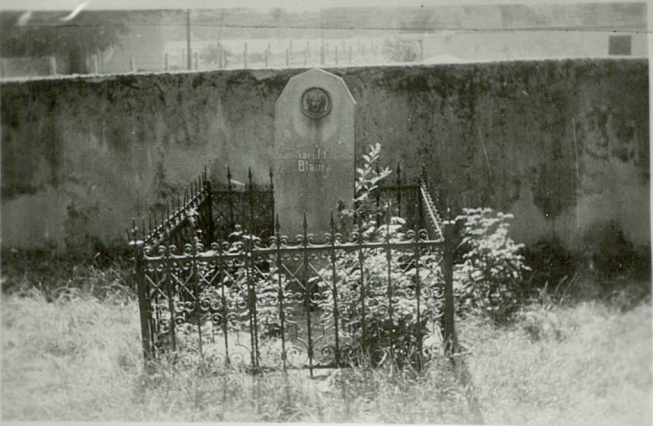
Egz. Nr *3/10/104/22/81*



documenta 12
Poznowice



Kaplica cmentarna



Grob Powstanców Śląskich - Rodziny
Blania



Ogólny widok cmentarza