

KARTA CMENTARZA

NR 11331 11

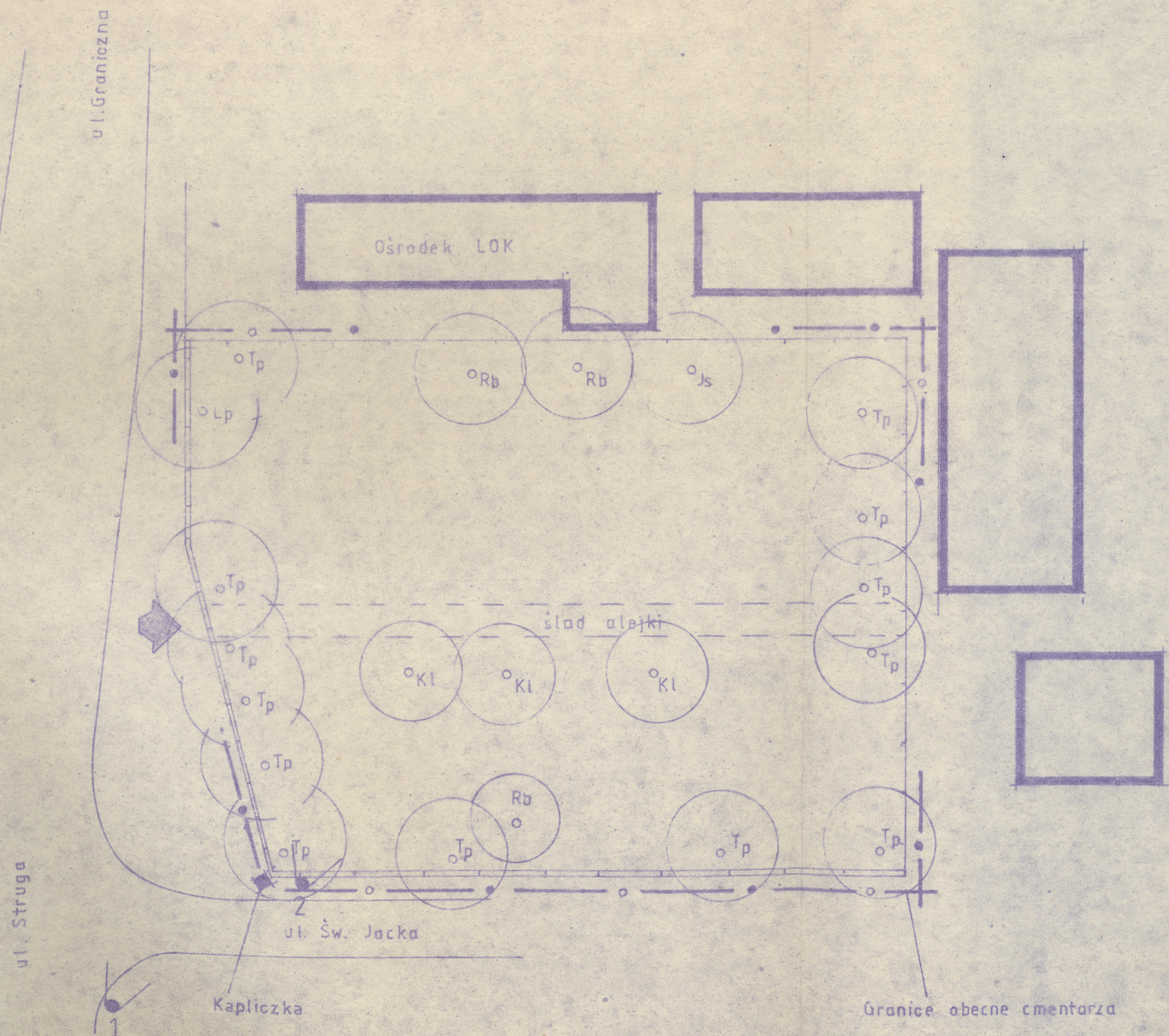
A 1. Miejscowość OPOLE dz. Nowa Wieś Królewska	6. Nazwa cmentarza (ew. nazwa dawna) Cmentarz choleryczny Cholerafriedhof	B 13. Najstarszy istniejący nagrobek (data) brak danych	15. Groby o znaczeniu historycznym lub osób szczególnie zasłużonych brak danych
2. Gmina m.Opole pow. OPOLSKI	7. Cmentarz dawny <input type="checkbox"/> tak Cmentarz nowy (po 1945 r.) <input type="checkbox"/> -	14. Istniejąca dokumentacja cmentarza i miejsce jej przechowywania Brak jakiegokolwiek dokumentacji cmentarza, za wyjątkiem dokumentacji dotyczącej jego likwidacji/ U.M Opole/	
3. Adres cmentarza Opole ul.Graniczna - Sw.Jacka	8. Data założenia 1831 rok	Plan aktualny brak	
4. Poprzednie nazwy miejscowości Oppeln	9. Przynależność wyznaniowa: obecna - - dawna - bezwyznaniowy dla zmarłych w czasie epid.cholery	Plan dawny brak	
5. (Nie) czynny ew. podstawa zamknięcia Zamknięty uchwałą PMRN z dnia 20.08.1957r nr 117/29/57 Nieczynny od 15.04.1931r	10. Powierzchnia w ha: ogólna - 0,2730 wolna - brak	Inne materiały archiwalne brak	
11. Położenie cmentarza cmentarz położony na tarasie rzeki Odry przyległy do ul.Granicznej i ul.Sw.Jacka oraz zabudowań ośrodka LOK.Teren płaski.		16. Bibliografia a/Akta miasta Opola, sygn. tymczasowa 2210,3639. b/Alfred Steiner : Aus der Geschichte der Oppelner Friedhofe."Oppelner Zeitung" Nr 258 z dn.24.11.1924r.	
12. Uwagi Ter. Org. Adm. Państwowej Cmentarz zamknięty przeznaczony do likwidacji.Teren po - cmentarny przeznaczony pod rozbudowę ośrodka LOK z pozosta - wieniem istniejącej zieleni wysokiej.		17. Uwagi użytkownika : brak uwag.	

C 18. ELEMENTY CMENTARZA		I L O Ś Ć					23. Charakter rozplanowania cmentarza - Regularne	
		Czy istnieją	Do XVIII w.	1 poł. XIX w.	2 poł. XIX w.	1 poł. XX w. (do 1945 r.)	2 poł. XX w.	Cmentarz założony w kształcie prostokąta z aleją główną dzielącą teren na dwie kwatery
Mur ogrodzeniowy		tak					2	24. Czytelność układu cmentarza:
Brama I-yl		nie						- całość nieczytelna, zlikwidowane nagrobki
Kościół		nie						teren zarosnięty krzewami i bluszczem
Kaplica I-el		nie						- kwater jw
Nagrobki:	wolnostojące	tak		2		1		- nagrobków i mogił nieczytelne, pozostały jedynie 4 nagrobki oraz fragmenty kamienne
	przyścienne	nie						25. Ogólny stan zachowania cmentarza (nagrobków i drzewostanu) Cmentarz na etapie likwidacji
	płyty	nie						Zieleń niepielęgnowana, teren porośnięty krzewami i podr.drzew. Pozostały jedynie 4 nagrobki
Mogiły		nie						26. Istniejące zagrożenia : teren pocmentarny przewidziany pod zabudowę. Należy ściśle określić sposób zagospodarowania terenu.
Inne elementy		brak						27. Wnioski w zakresie prac:
19. Które obiekty wpisane są do rejestru zabytków : nie ma								- porządkowych : przeprowadzić zabiegi pielęgnacyjne usuwając podrosty drzew i krzewów
20. STARODRZEW		Ilość	Ø pnia w cm	Stan zdrowotny				- remontowych : zbędne
lipa		-						- konserwatorskich : jw.
kasztanowiec		-						28. Wnioski w zakresie niezbędnej dokumentacji:
jesion		-						- poszczególnych nagrobków
tuja (żywotnik)		-						- ewidencji całości cmentarza : przeprowadzić prace przed całkowitą likwidacją obiektu.
topola		12	60-90	dobry				- studium historycznego : zbędna
klon		2	55-65	dobry				- ewentualnie dokum. projektowej : jw.
robinia		3	50-60	dobry				29. Inne uwagi służb konserwatorskich Zachować jako tereny zieleni pocmentarnej - relikty nekropoli
21. Czy na terenie cmentarza znajdują się zarejestrowane pomniki przyrody ew. aleje nie								30. Wypełnił: FR. CZYZOWSKI Data: 5.12.84v
22. Ogólny stan zachowania zieleni na cmentarzu Zieleń niepielęgnowana, teren porośnięty krzewami i podrostami drzew. Naniesione na planie stare egzemplarze drzew to stare planowe nasadzenia przy ogrodz. i alei głównej								

CMENTARZ CHOLERYCZNY

OPOLE - UL. ŚW. JACKA

skala 1:500





Fot.nr 1 Widok cmentarza od strony półn.-zach.
Na pierwszym planie stara kapliczka.



Fot.nr 2 Wnętrze cmentarza. Widoczne fragmenty
kutej ogrodzeń grobów.